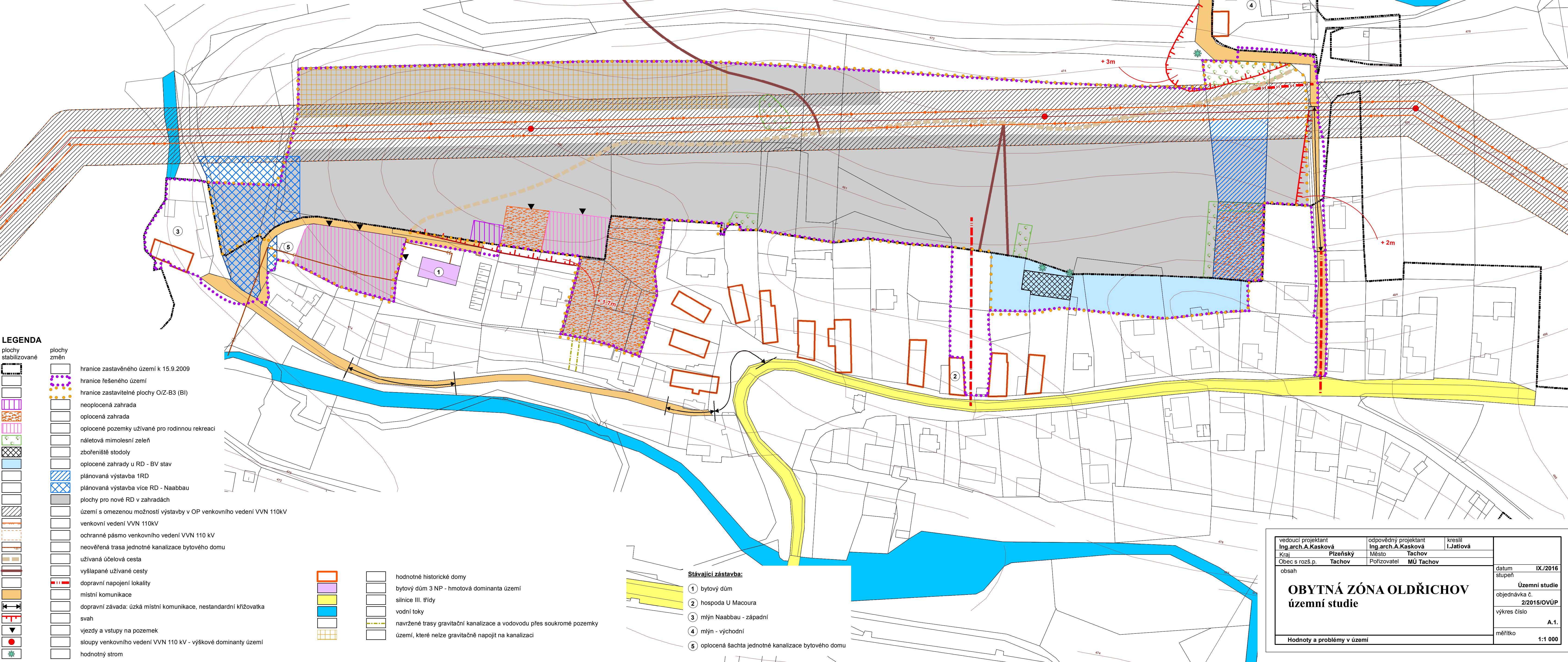


OBYTNÁ ZÓNA OLDŘICHOV

územní studie



LEGENDA

- plochy stabilizované**
- hranice zastavěného území k 15.9.2009
 - hranice řešeného území
 - hranice zastavitelné plochy O/Z-B3 (B1)
 - neoplocená zahrada
 - oplocená zahrada
 - oplocené pozemky užívané pro rodinnou rekreaci
 - náletová mimolesní zeleň
 - zboviště stodoly
 - oplocené zahrady u RD - BV stav
 - plánovaná výstavba 1RD
 - plánovaná výstavba více RD - Naabbau
 - plochy pro nové RD v zahradách
 - území s omezenou možností výstavby v OP venkovního vedení VVN 110kV
 - venkovní vedení VVN 110kV
 - ochranné pásmo venkovního vedení VVN 110 kV
 - neověřená trasa jednotné kanalizace bytového domu
 - užívaná účelová cesta
 - vyšlapané užívané cesty
 - dopravní napojení lokality
 - místní komunikace
 - dopravní závada: úzká místní komunikace, nestandardní křižovatka
 - svah
 - vjezdy a vstupy na pozemek
 - sloupy venkovního vedení VVN 110 kV - výškové dominanty území
 - hodnotný strom

- hodnotné historické domy
- bytový dům 3 NP - hmotová dominanta území
- silnice III. třídy
- vodní toky
- navržené trasy gravitační kanalizace a vodovodu přes soukromé pozemky
- území, které nelze gravitačně napojit na kanalizaci

- Stávající zástavba:**
- 1 bytový dům
 - 2 hospoda U Macoura
 - 3 mlýn Naabbau - západní
 - 4 mlýn - východní
 - 5 oplocená šachta jednotné kanalizace bytového domu

vedoucí projektant Ing.arch.A.Kasková	odpovědný projektant Ing.arch.A.Kasková	kreslil I.Jatová	datum IX./2016
Kraj Píseňský	Město Tachov	Pořizovatel MÚ Tachov	Územní studie
Obec s rozš.p. Tachov			objednávka č. 2/2015/OVÚP
obsah			výkres číslo A.1.
OBYTNÁ ZÓNA OLDŘICHOV			měřítko 1:1 000
územní studie			
Hodnoty a problémy v území			