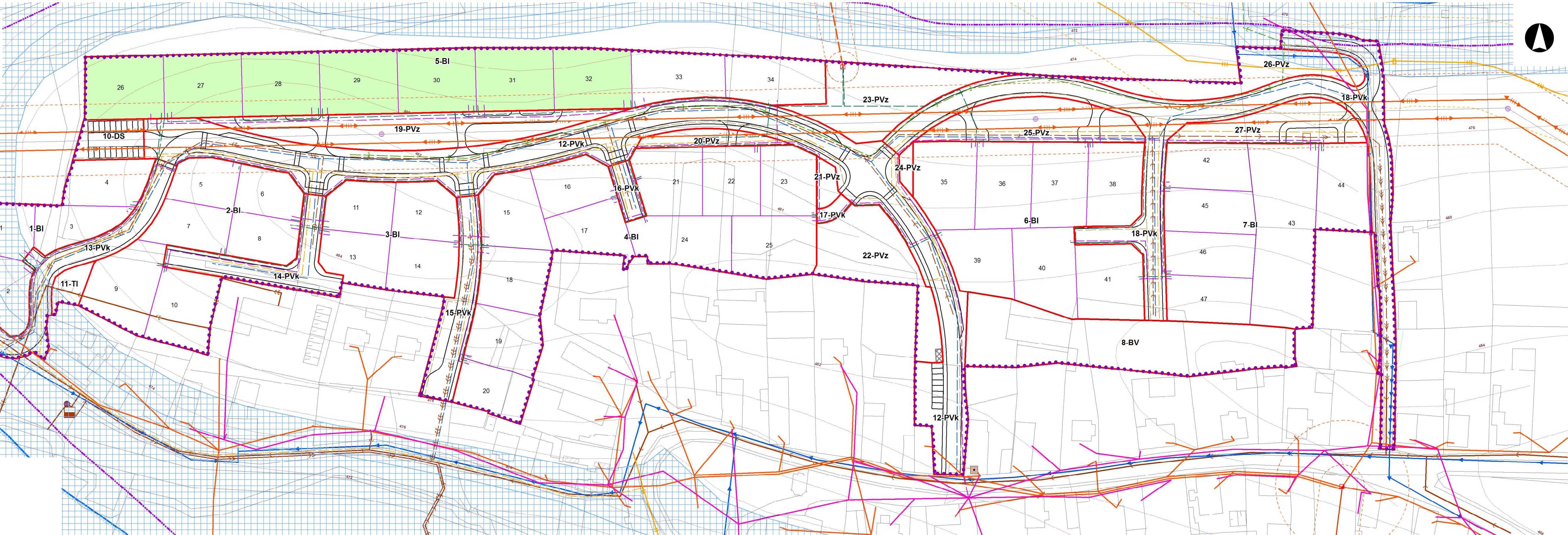


OBYTNÁ ZÓNA OLDŘICHOV

územní studie



PŘEHLED VYMEZENÝCH STAVEBNÍCH POZEMKŮ RD					
id. číslo skupina	využití pozemků	číslo stavebního pozemku RD	plocha pozemku v m ²	max. zastavitelná plocha v m ²	max. výška RD
1	bydlení - BI	1	624,8	374,8	1 NP + P
		2	601,4	360,8	1 NP + P
		3	658,8	395,2	1 NP + P
		4	755,1	453,0	1 NP + P
2	bydlení - BI	5	605,9	363,5	1 NP + P
		6	599,5	359,7	1 NP + P
		7	708,5	425,1	1 NP + P
		8	627,5	376,5	1 NP + P
		9	1078,9	647,3	2 NP + P
		10	949,5	569,7	2 NP + P
3	bydlení - BI	11	685,7	411,4	1 NP + P
		12	720,9	432,5	1 NP + P
		13	674,7	404,8	1 NP + P
		14	770,2	462,1	1 NP + P
4	bydlení - BI	15	901,1	540,6	1 NP + P
		16	738,7	442,6	1 NP + P
		17	755,0	453,0	1 NP + P
		18	856,6	513,9	1 NP + P
		19	855,9	513,5	1 NP + P
		20	674,6	404,7	1 NP + P
		21	903,1	541,8	1 NP + P
		22	815,3	489,1	1 NP + P
		23	775,2	465,1	1 NP + P
5	bydlení - BI	24	998,1	598,8	1 NP + P
		25	1029,6	617,7	1 NP + P
		26	1004,0	602,4	2 NP
		27	995,0	597,0	2 NP
		28	997,9	598,2	2 NP
		29	1001,6	600,9	2 NP
		30	1005,1	603,0	2 NP + P
		31	991,3	594,7	2 NP + P
		32	954,6	572,7	2 NP + P
		33	906,8	544,0	2 NP + P
		34	915,2	549,1	2 NP + P
		35	1047,1	628,2	2 NP
		36	978,5	587,1	2 NP
		37	960,1	576,0	2 NP
6	bydlení - BI	38	917,5	550,5	2 NP
		39	844,7	506,8	1 NP + P
		40	1042,0	625,2	1 NP + P
		41	1009,7	605,8	1 NP + P
		42	790,0	474,0	2 NP
		43	2331,6	1398,9	2 NP - 1 NP + P
		44	943,3	565,9	2 NP
		45	789,8	473,8	2 NP
7	bydlení - BI	46	789,8	473,8	1 NP + P
		47	789,8	473,8	1 NP + P

PŘEHLED NAVRHOVANÉ VÝSTAVBY				
id. číslo skupina	využití pozemků	počet domů	plocha pozemku v m ²	poznámka
1	bydlení - BI	4	2640,1	
2	bydlení - BI	6	4569,8	
3	bydlení - BI	4	2851,5	
4	bydlení - BI	11	9303,2	
5	bydlení - BI	9	8771,5	
6	bydlení - BI	7	6799,6	
7	bydlení - BI	6	6434,3	
8	bydlení - BV			stávající plocha - 3508,7 m ²
9	smíšené bydlení - SV			stávající plocha - 1869,1 m ²
celkem		47	41370,0	
12	veřejná prostranství: komunikace - PVk		7828,4	obslužná komunikace-parkoviště
13	veřejná prostranství: komunikace - PVk		1504,4	zkldlněná komunikace
14	veřejná prostranství: komunikace - PVk		1156,3	zkldlněná komunikace
15	veřejná prostranství: komunikace - PVk		1147,1	zkldlněná komunikace
16	veřejná prostranství: komunikace - PVk		262,6	zkldlněná komunikace
17	veřejná prostranství: komunikace - PVk		106,2	zkldlněná komunikace
18	veřejná prostranství: komunikace - PVk		5320,3	zkldlněná komunikace
celkem			17325,3	
19	veřejná prostranství: zeleň - PVz		2186,3	veřejná zeleň včetně sjezdů k RD č. 27 - 32
20	veřejná prostranství: zeleň - PVz		417,1	veřejná zeleň včetně sjezdů k RD 22
21	veřejná prostranství: zeleň - PVz		183,0	veřejná zeleň
22	veřejná prostranství: zeleň - PVz		1611,7	veřejná zeleň včetně víceúčelového hřiště
23	veřejná prostranství: zeleň - PVz		1741,5	veřejná zeleň
24	veřejná prostranství: zeleň - PVz		112,3	veřejná zeleň
25	veřejná prostranství: zeleň - PVz		1532,4	veřejná zeleň včetně sjezdů k RD č. 35 - 38
26	veřejná prostranství: zeleň - PVz		1229,4	veřejná zeleň
27	veřejná prostranství: zeleň - PVz		1198,3	veřejná zeleň včetně sjezdů k RD č. 43 a 44
celkem			10212,0	
10	doprava silniční - DS		530,5	parkoviště - 20 stání
celkem			530,5	
11	technická infrastruktura - TI			stávající plocha - 248,9 m ²
Celkem			69437,8	stávající plochy - 5626,7 m²

LEGENDA

- plochy stabilizované plochy změn
- Vymezení řešené plochy**
- hranice řešeného území
 - hranice pozemků s rozdílným způsobem využití
 - hranice stavebního pozemku
 - číslo stavebního pozemku
 - bydlení individuální městského a příměstského typu
 - bydlení individuální venkovského typu
 - veřejná prostranství - komunikační koridory a shromažďovací plochy
 - veřejná prostranství - veřejná zeleň
 - smíšené obytné venkovského typu
 - doprava silniční
 - technická infrastruktura
 - shromažďovací místo pro tříděný odpad jako součást plochy PVz
- Podmínky pro vymezení a využití pozemků**
- 1 - označení vymezených skupin pozemků (identifikační číslo)
 - 1 číslo stavebního pozemku
 - BI bydlení individuální městského a příměstského typu
 - BV bydlení individuální venkovského typu
 - PVk veřejná prostranství - komunikační koridory a shromažďovací plochy
 - PVz veřejná prostranství - veřejná zeleň
 - SV smíšené obytné venkovského typu
 - DS doprava silniční
 - TI technická infrastruktura
 - TI shromažďovací místo pro tříděný odpad jako součást plochy PVz
- Podmínky pro umístění a prostorové uspořádání staveb technické infrastruktury**
- vodovodní řád
 - stoka jednotné kanalizace
 - splašková kanalizace gravitační
 - splašková kanalizace výtlačná
 - dešťová kanalizace
 - čerpací stanice odpadních vod
 - revizní šachta
 - záplavové území Q₁₀₀ leté vody řeky Mže
 - aktivní zóna stanoveného záplavového území řeky Mže
 - území zvláštní povodně pod vodním dílem Lučina
 - VTL plynovod
 - STL plynovod
 - bezpečnostní pásmo plynovodu VTL
- venkovní vedení VVN 110kV**
- venkovní vedení VN 22kV**
- venkovní vedení NN**
- trafostanice**
- podzemní vedení NN**
- podzemní vedení nízkého napětí veřejného osvětlení**
- RVO - napojení rozvodu veřejného osvětlení**
- sloupy venkovního vedení VVN 110kV**
- ochranné pásmo technické infrastruktury**
- sdělovací kabel**
- RD s domovní čerpací stanicí napojené tlakovou kanalizací na gravitační kanalizaci**

Územní rezervy

- vodní nádrž Kočov I. jako lokalita vhodná pro akumulaci povrchových vod (LAPV)

vedoucí projektant Ing.arch.A.Kasková	odpovědný projektant Ing.arch.A.Kasková	kreslil I.Jatlová	
Kraj Pízeňský	Město Tachov	Pořizovatel MÚ Tachov	
Obec s rozš.p. Tachov			
obsah			datum IX./2016
OBYTNÁ ZÓNA OLDŘICHOV územní studie			Územní studie objednávka č. 2/2015/OVÚP
			výkres číslo B.3.
Technická infrastruktura			měřítko 1:1 000