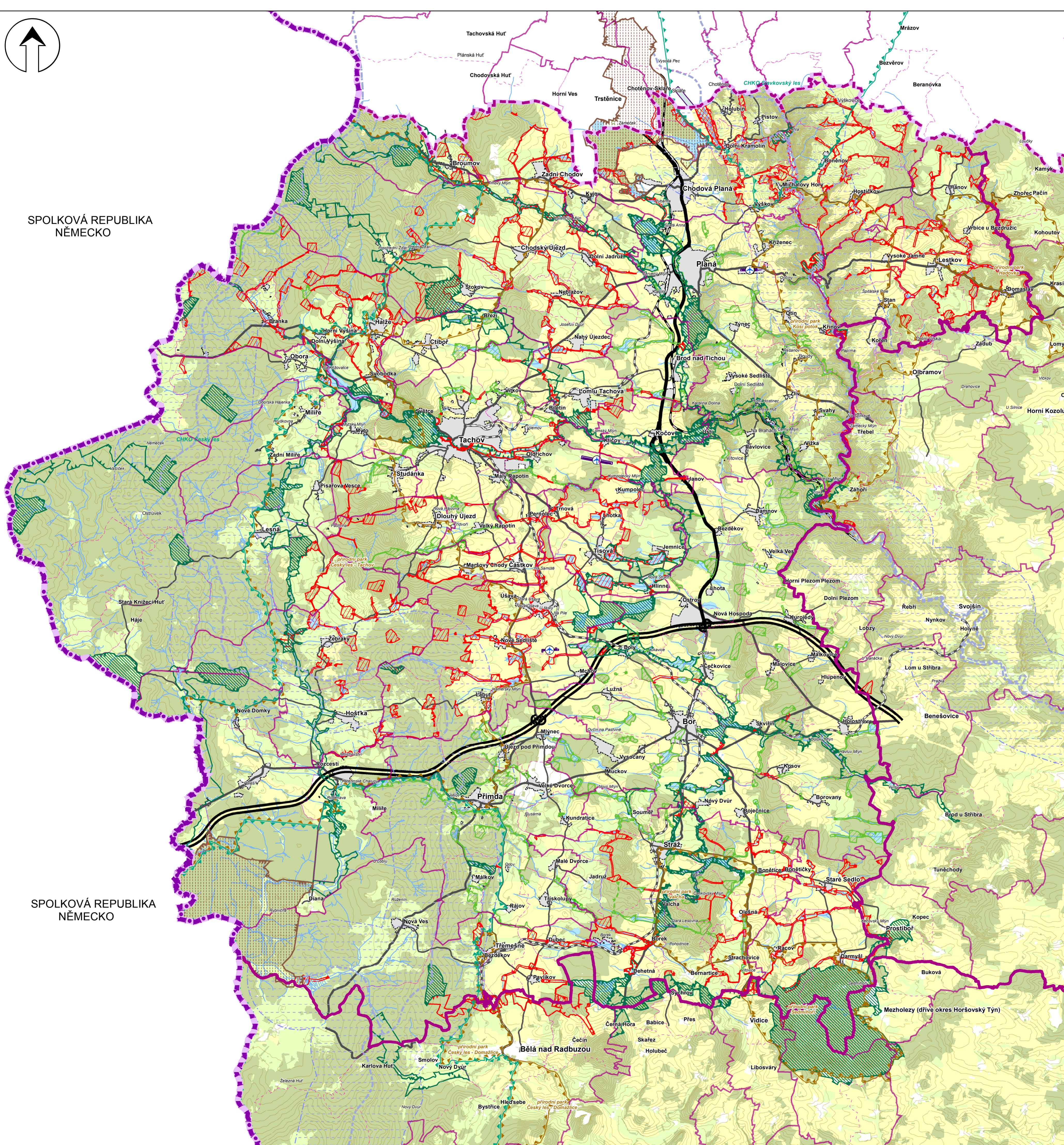


SPOLKOVÁ REPUBLIKA  
NĚMECKO

SPOLKOVÁ REPUBLIKA  
NĚMECKO



### Legenda

#### Územní systém ekologické stability - stav

- Nadregionální biokoridor osa
- Ochranná zóna nadregionálního biokoridoru
- Nadregionální biocentrum - funkční (Mnišíský les, Diana)
- Regionální biocentrum - nefunkční
- Regionální biocentrum - funkční
- Regionální biokoridor - nefunkční
- Regionální biokoridor - funkční
- Regionální biokoridor - stav, k založení
- Lokální biocentrum - stav, funkční
- Lokální biocentrum - stav, částečně funkční
- Lokální biocentrum - stav, nefunkční
- Lokální biocentrum - stav, k založení
- Lokální biokoridor - stav, funkční
- Lokální biokoridor - stav, částečně funkční
- Lokální biokoridor - stav, nefunkční
- Lokální biokoridor - stav, k založení

#### Správní členění, dopravní infrastruktura, podkladní vrstvy

- Hranice státu
- Hranice kraje
- Hranice území ve správě obce s rozšířenou působností
- Hranice obce
- Hranice katastru - stav
- Dálnice D5
- Silnice I. třídy
- Silnice II. třídy
- Silnice III. třídy
- Železniční trať celostátní č. 170
- Železniční trať regionální č. 178, 184
- Plocha pro vzlety a přistání
- Letiště neveřejné s vnitrostátním provozem - Planá, Kříženeč, Tachov, Staré Sedlště
- Hranice zastavěného území obce
- Chráněná krajinná oblast - Český les, Slavkovský les
- Přírodní park
- Vrstevnice
- Úvar povrchových vod tekoucích
- Vodní nádrž - stav
- Omá půda, ostatní neurčené plochy
- Lesní půda
- Trvalý travní porost

### 4. ÚPLNÁ AKTUALIZACE 2016

#### ÚZEMNĚ ANALYTICKÉ PODKLADY

Správní území :	ORP 3215 TACHOV	Kraj :	PLZEŇSKÝ
Pořizovatel :	MĚÚ TACHOV ODBOR VÝSTAVBY A ÚZEMNÍHO PLÁNOVÁNÍ	Datum :	12 / 2016
Příloha :	ÚSES - STAV	Měřítko :	1 : 75 000
		Paré č. :	Příloha č. :