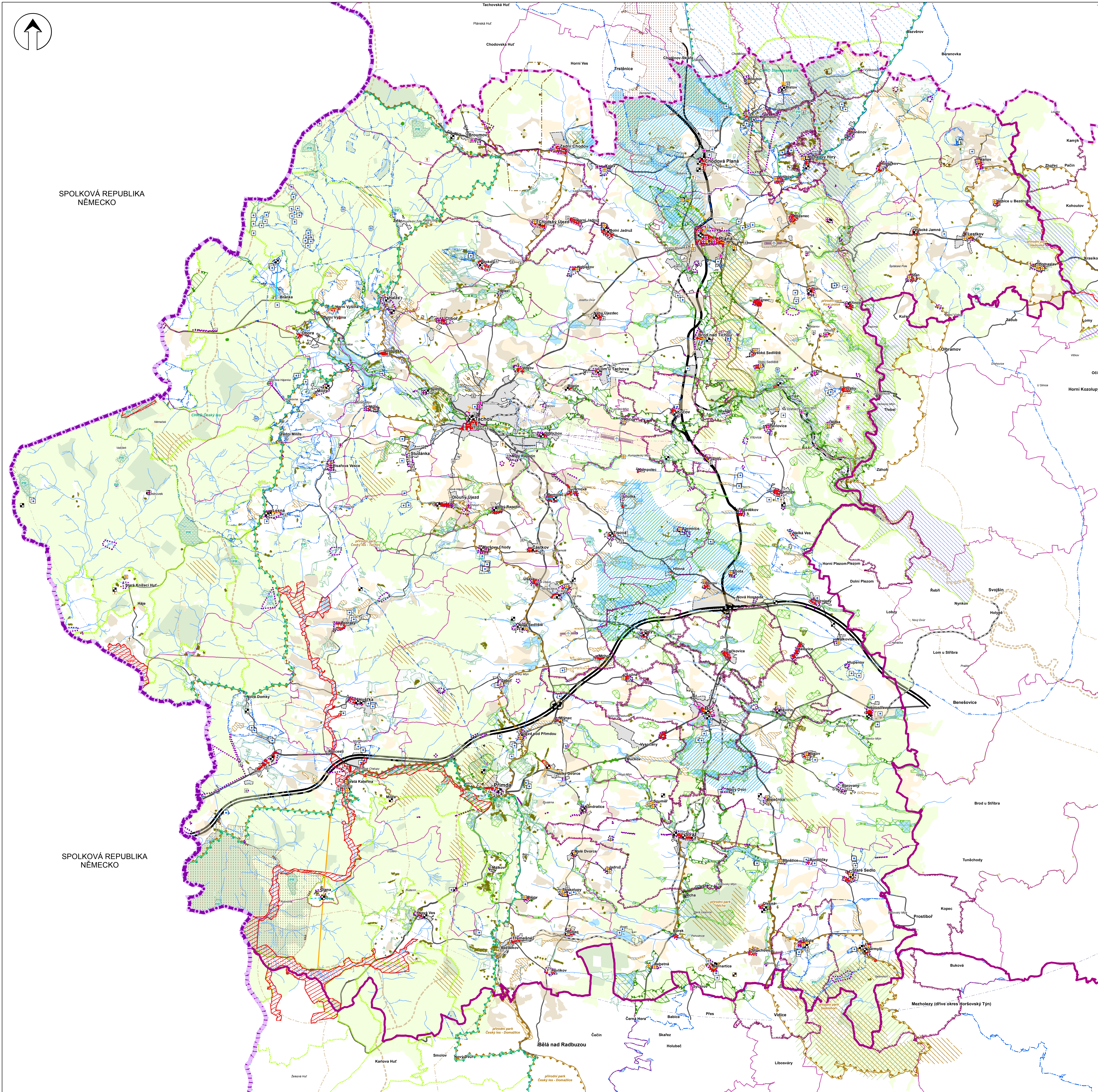


SPOLKOVÁ REPUBLIKA
NĚMECKO

SPOLKOVÁ REPUBLIKA
NĚMECKO



Legenda :

Přírodní hodnoty

- Chráněná krajinná oblast - Český les, Slavkovský les
- Natura 2000 evropsky významná lokalita
- PP - Přírodní památka
- Výskyt zvláště chráněných rostlin a živočichů
- Nadregionální biokoridor - biocentrum - ochranná zóna
- Lokální biocentrum - funkční
- Plocha lesa hospodářského
- Památný strom
- OP památného stromu, skupiny stromů, stromořadí
- Krajiny Hubocce zařizujících údolí
- Chráněná oblast přírodně akumulace vod - Chotobská pánev a Slavkovský les
- OP přír. ledového zdroje a zdroje min. vod II. st. - Dolní Kramolín, Mariánské Lázně
- OP vod. zdroje II. a - vnější
- OP vod. zdroje - nerozlišeno
- Příměsí
- Půdy I. třídy ochrany ZPF
- Chráněné ložiskové území - Boněnov, Výtkovice, Hanov u Lestkova
- I. zóna CHKO
- Národní přírodní památka - Na pošách
- Významný krajinný prvek registrovaný
- Nadregionální biocentrum - Diana, Mlýnský les
- Regionální biocentrum - funkční
- Lokální biokoridor - funkční
- Plocha lesa ochranného
- Památné stromořadí
- Geopark UNESCO - Geo.Loci
- Krajiny zalesněných kup a kuzelů
- Zranitelná oblast (část území obce Staré Sedlo)
- OP vod. zdroje I. stupně
- OP vod. zdroje II. a - vnější
- OP zařízení ČHMÚ
- Vodní nádrž
- Půdy II. třídy ochrany ZPF
- Vyhrazené bilancované ložisko nerostných surovin - Boněnov, Výtkovice, Hanov u Lestkova
- Přírodní park
- PR - Přírodní rezervace
- OP národní přírodní památky, přírodní rezervace, přírodní památky
- Nadregionální biokoridor - osová část
- Regionální biokoridor - funkční
- Místo krajinného rázu
- Plocha lesa zvláštního určení
- Skupina památných stromů
- Krajinné dominanty a veduty
- Rybníční krajiny, rybníční krajina
- OP přír. ledového zdroje a zdroje min. vod I. st. - Dolní Kramolín
- OP vod. zdroje II. stupně
- OP vod. zdroje III. stupně
- Zdroj pitné vody
- Útvar povrchových vod tekoucích
- Nivní pásy (RPJ 56 - 64)

Urbanistické a architektonické hodnoty

- Urbanisticky významný kompoziční prvek
- Hlavní osa průhledu
- dominanta pozitivní
- Krajinný kompoziční prvek
- Architektonicky cenná stavba
- Místo vyhlídky
- Hlavní kompoziční osa
- Stavba typická pro místní ráz
- Region lidové architektury

Kulturní a civilizační hodnoty

- Městská památková zóna - Bor, Planá, Tachov
- Nemovitá národní kulturní památka - zřícenina hradu Pílmada, Jizárna ve Šetovic
- Historicky významná stavba, soubor
- Vesnická památková zóna - Horní Jadrůž, Chodský Újezd, Zádří Chodov
- OP národní kulturní památky
- Válečné hroby
- Archeologické naleziště
- Nemovitá kulturní památka

Správní členění, dopravní infrastruktura, podkladní vrstvy

- Hraniční státní
- Hraniční obce
- Sílnice I. třídy
- Sílnice II. třídy
- Sílnice III. třídy
- Železniční trať regionální č. 178, 184
- OP stavby zářijící letecký provoz - radar Křížánek
- Hraniční zastavěného území obce
- Hraniční kraje - stav
- Dálnice D5
- Sílnice II. třídy
- Plocha pro vjezd a přistání
- Letiště veřejné s vnitrostátním provozem - Mariánské Lázně
- Hraniční území ve správě obce s rozšířenou působností
- Sílnice I. třídy
- Železniční trať celostátní č. 170
- OP letiště
- Letiště veřejné s vnitrostátním provozem - Planá, Křížánek, Tachov, Staré Sedláč

POZNÁMKA :

V daném měřítku tisku nejsou některé jevy viditelné. V případě použití digitálního zobrazení dat se při patřičném zvětšení mapy jednotlivé jevy, uvedené v legendě, vykreslí.

Na celé území ORP Tachov se vztahuje zvýšená ochrana krajinného rázu.

4. ÚPLNÁ AKTUALIZACE 2016

ÚZEMNĚ ANALYTICKÉ PODKLADY

| | | |
|---------------------------------|-------------------------------------|---|
| Správní území : ORP 3215 TACHOV | | Kraj : PLZEŇSKÝ |
| Provozovatel : MěÚ TACHOV | ODBOR VÝSTAVBY A ÚZEMNÍHO PLÁNOVÁNÍ | Datum : 12 / 2016 |
| Příloha : | VÝKRES HODNOT ÚZEMÍ | Měřítko : 1 : 50 000 Paré č. Příloha č. 7 |