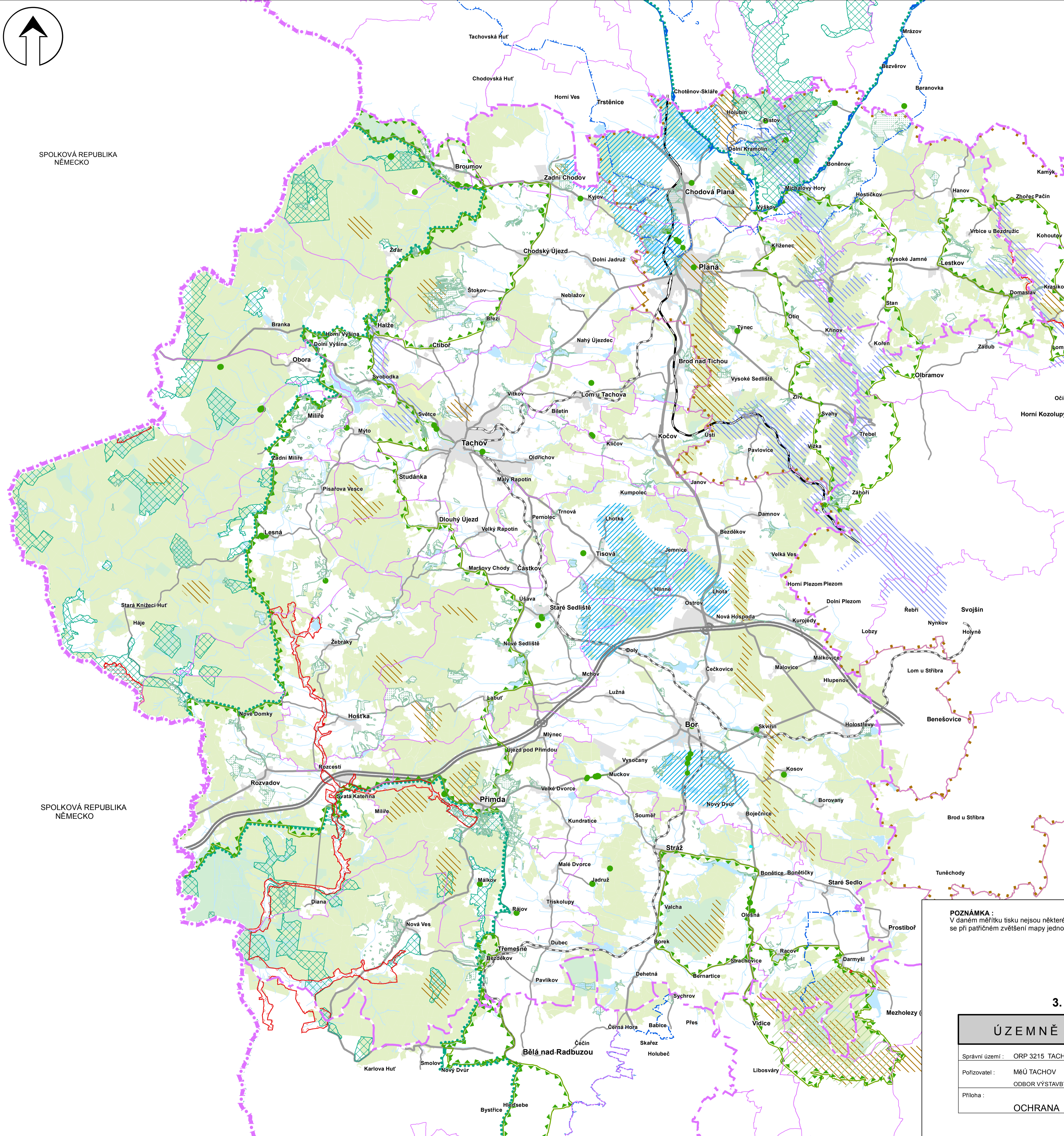


SPOLKOVÁ REPUBLIKA
NĚMECKO

SPOLKOVÁ REPUBLIKA
NĚMECKO



Legenda

Ochrana přírody a krajiny - stav

- Chráněná krajinná oblast (Český les, Slavkovský les)
- I. zóna - stav
- II. zóna - stav
- Přírodní park
- Evropsky významná lokalita
- Národní přírodní památka (Na požárech)
- Přírodní rezervace, přírodní památka
- Významný krajinný prvek registrovaný
- Památný strom
- Památné stromofaďi
- Skupina památných stromů
- Pocha lesa hospodářského
- Plocha lesa ochranného
- Plocha lesa zvláštního určení
- Geopark UNESCO (GeoLoc)
- Krajinné dominanty a veduty
- Krajiny hluboce zařiznutých údolí
- Krajiny zalesněných kup a kuželů
- Rybníční krajiny
- Chráněná oblast přirozené akumulace vod (Čebská pánev, Slavkovský les)
- Zranitelná oblast
- OP přír. léčivého zdroje a zdroje min. vod I. st. (Dolní Kramolín)
- OP přír. léčivého zdroje a zdroje min. vod II. st. (Dolní Kramolín, Mariánské Lázně)

Správní členění, podkladní vrstvy

- hranice státu
- hranice kraje
- hranice ORP
- hranice obce
- Vodní nádrž
- Útvar povrchových vod tekoucích
- Zastavěné území obce

Stávající silnice a železnice

- Dálnice
- Silnice I. třídy
- Silnice II. třídy
- Silnice III. třídy
- Železniční trať celostátní
- Železniční trať regionální

POZNÁMKA :
V daném měřítku tisku nejsou některé jevy viditelné. V případě použití digitálního zobrazení dat se při patřičném zvětšení mapy jednotlivé jevy, uvedené v legendě, vykreslí.

3. ÚPLNÁ AKTUALIZACE 2014

ÚZEMNĚ ANALYTICKÉ PODKLADY		
Správní území :	ORP 3215 TACHOV	Kraj : PLZEŇSKÝ
Pořizovatel :	MĚÚ TACHOV ODBOR VÝSTAVBY A ÚZEMNÍHO PLÁNOVÁNÍ	Datum : 12 / 2014
Příloha :		Měřítko : 1 : 75 000
		Paré č. Příloha č. 4
OCHRANA PŘÍRODY A KRAJINY		