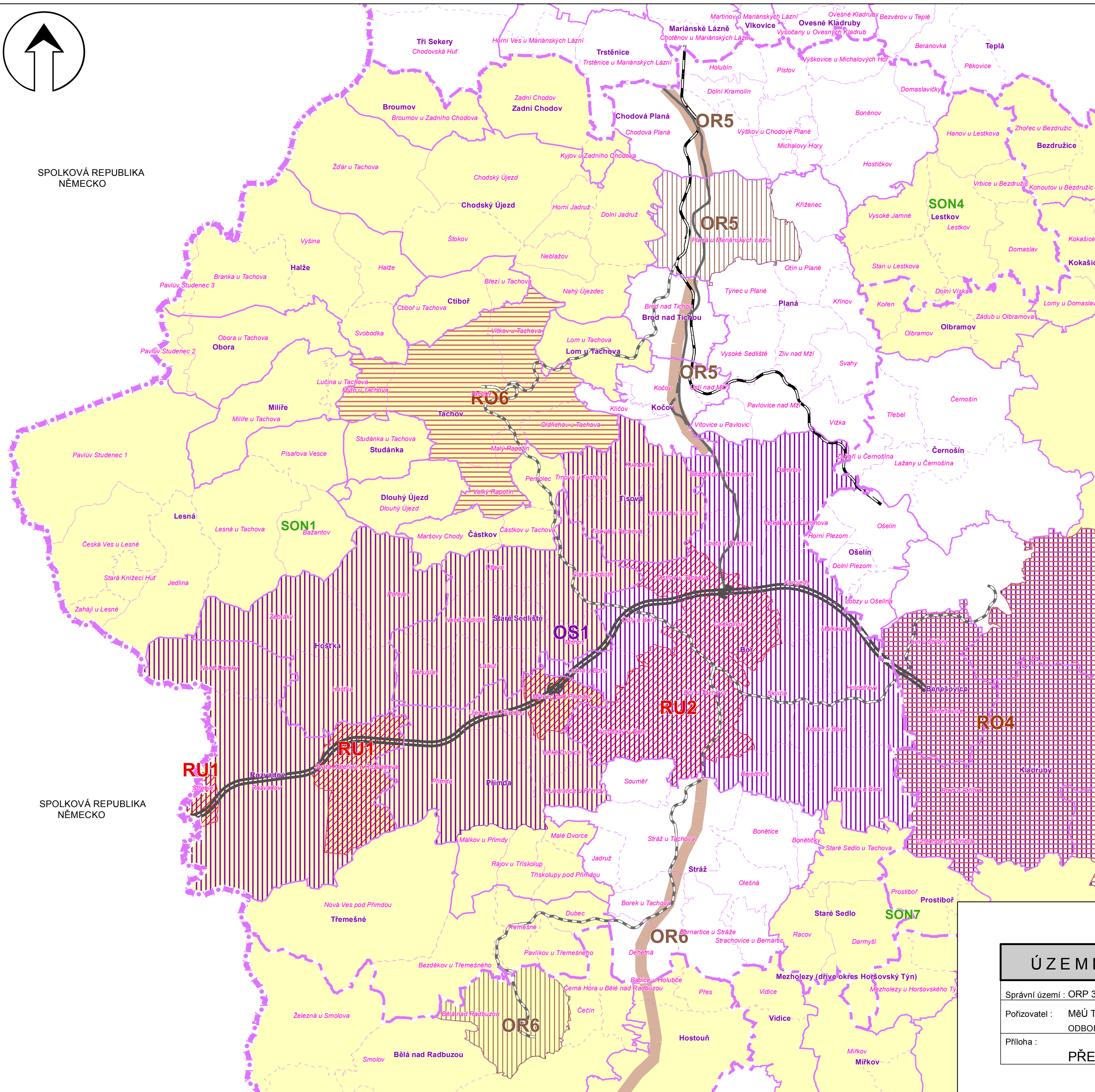


SPOLKOVÁ REPUBLIKA
NĚMECKO

SPOLKOVÁ REPUBLIKA
NĚMECKO



Legenda

Rozvojové osy vymezené v politice územního rozvoje

- OS1 Rozvojová osa Praha - Plzeň - hranice ČR / Německo
- RU1 Rozvojové území Svatá Kateřina a Stěble - vymezené v rámci Rozvojové osy OS1
- RU2 Rozvojové území Bor - vymezené v rámci Rozvojové osy OS1

Nadmístní rozvojové oblasti a osy

- RO6 Rozvojová oblast Tachov
- OR5 Rozvojová osa Bor (dálnice D5) - Planá - hranice kraje
- OR6 Rozvojová osa Bor (dálnice D5) - Domažlice
- OR5 Rozvojové území v rámci rozvojové osy OR5 (k.ú. Planá u Mariánských Lázní)
- OR6 Rozvojové území v rámci rozvojové osy OR6 (mimo ORP Tachov)

Specifické oblasti nadmístního významu

- SON1 Specifická oblast Český les
- SON4 Specifická oblast Bezdruzicko (území obce Lestkov)
- SON7 Specifická oblast Sedmihorí (území obce Staré Sedlo)

Správní členění

- Hranice státu
- Hranice kraje
- Hranice ORP
- Hranice obce

Stávající silnice a železnice

- Dálnice
- Silnice I. třídy
- Železniční trať celostátní
- Železniční trať regionální

POZNÁMKA :

V daném měřítku tisku nejsou některé jevy viditelné. V případě použití digitálního zobrazení dat se při patřičném zvětšení mapy jednotlivé jevy, uvedené v legendě, vykreslí.

3. ÚPLNÁ AKTUALIZACE 2014

ÚZEMNĚ ANALYTICKÉ PODKLADY

Správní území : ORP 3215 TACHOV	Kraj :	PLZEŇSKÝ
Pořizovatel : MĚÚ TACHOV ODBOR VÝSTAVBY A ÚZEMNÍHO PLÁNOVÁNÍ	Datum :	12 / 2014
Příloha :	Měřítko :	1 : 100 000
PŘEDPOKLADY ROZVOJE	Paré č. :	Příloha č. 6