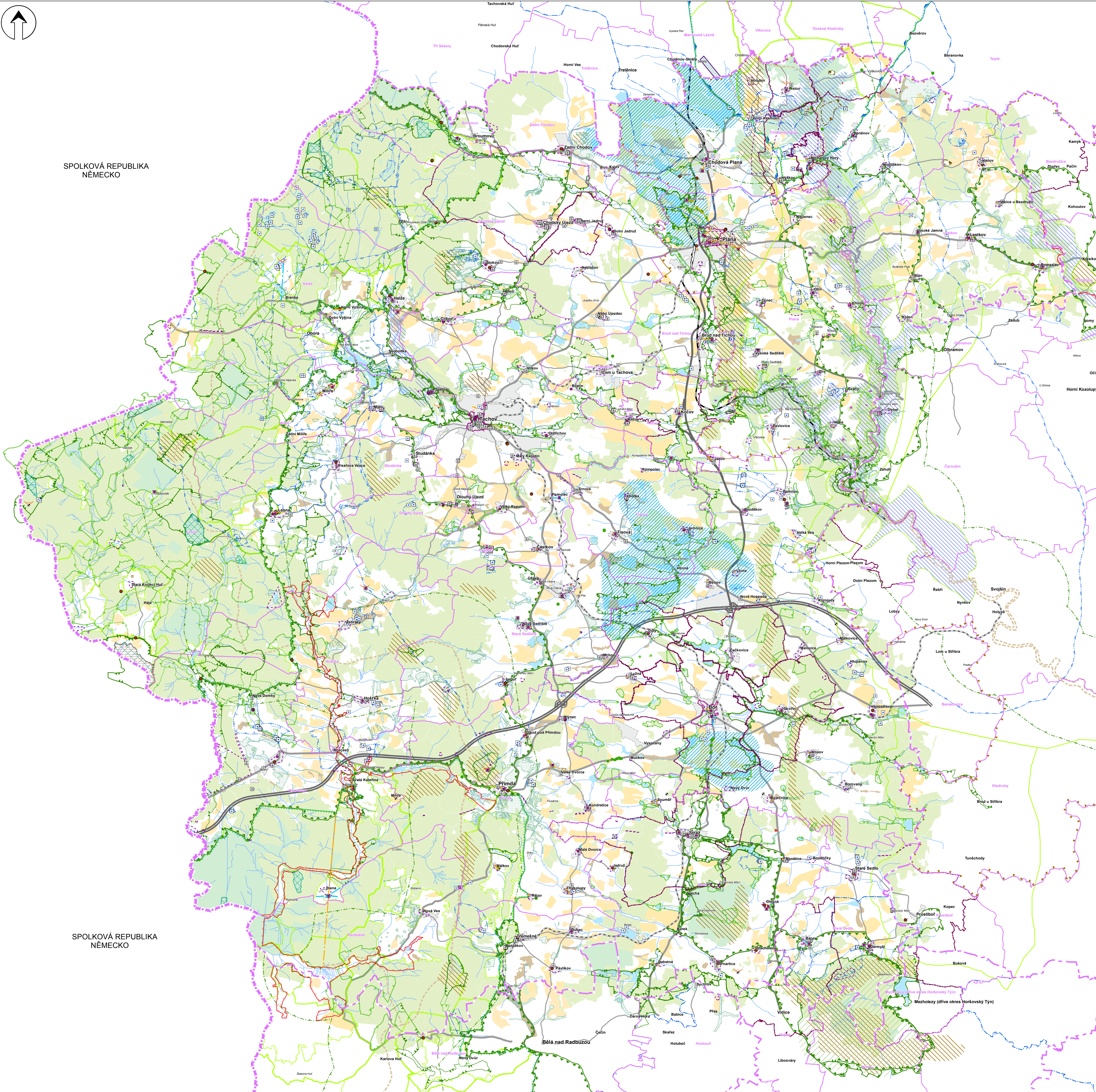


SPOLKOVÁ REPUBLIKA
NĚMECKO

SPOLKOVÁ REPUBLIKA
NĚMECKO



Legenda :

Přírodní hodnoty

- Chráněná krajinná oblast - Český les, Slavkovský les
- Natura 2000 - evropsky významná lokalita
- PP - Přírodní památka
- Regionální biocentrum - funkční - Mlýnský les, Diana
- Lokální biokoridor - funkční
- Pocha lesa hospodářského
- Krajinně dominantní a veduty
- Rybníční krajiny
- Chráněná oblast přirozené akumulace vod - Česká pánev, Slavkovský les
- OP III - Místního zdroje a zdroje min. vod II. st. - Dolní Kramolín, Marjánské Lázně
- OP II - zdrojů II. stupně
- Zdroj přírodní pitné vody
- Útvar povrchových vod tekoucích
- Půdy II. třídy ochrany ZPF
- I. zóna CHKO
- Národní přírodní památka - Na požářech
- Významný krajinný prvek registrovaný
- Regionální biokoridor - funkční
- Oblast krajinného rázu
- Plocha lesa ochranného
- Krajiny huboce zařizovaných údolí
- Památný strom
- Zriahatá oblast - stav
- OP I - Místního zdroje a zdroje min. vod I. st. - Dolní Kramolín
- OP vod. zdroje I. stupně
- OP vod. zdroje II. a - vnitřní
- Pramen
- Nivní půdy, kód HPJ 56-64
- Geopark UNESCO - Geoloci
- Přírodní park
- PR - Přírodní rezervace
- Nadregionální biokoridor - osová část
- Lokální biocentrum - funkční
- Místo krajinného rázu
- Plocha lesa zvláštního určení
- Krajiny zastřešených kup a kuzelů
- Památné stromofáje
- OP III - Místního zdroje a zdroje min. vod I. st. - Dolní Kramolín
- OP vod. zdroje - nerozlišeno
- OP vod. zdroje III. stupně
- Vodní nádrž
- Půdy I. třídy ochrany ZPF
- Výhradní bilanciované ložisko nerostných surovin - Vysoká, Boršínov, Hanov

Urbanistické a architektonické hodnoty

- Region lidové architektury
- Architektonicky cenná stavba
- Stavba typická pro místní ráz
- Hlavní kompoziční osa
- Dominanta technická
- Dominanta kulturně historická
- Místo vyhlídky
- Hlavní osa průhledu

Kulturní a civilizační hodnoty

- Městská památková zóna - Bor, Pláná, Tachov
- Vesnická památková zóna - Horní Jadrná, Chodský Újezd, Zádří Chodov
- Nemovitá národní kulturní památka - zřícenina hradu Pimda, Jizbarna ve Světcích
- Nemovitá kulturní památka
- Archeologické naleziště
- Historicky významná stavba, soubor
- Valečné hroby

Správní členění, dopravní infrastruktura, podkladní vrstvy

- Hranice státu
- Hranice obce
- Silnice II. třídy
- Železniční trať regionální č. 176, 184
- Hranice kraje
- Dálnice D5
- Silnice III. třídy
- Plocha pro vletý a přistání
- Hranice ORP
- Silnice I. třídy
- Silnice III. třídy
- Železniční trať celostátní č. 170
- Hranice zastavěného území obce - stav

POZNÁMKA :

V daném měřítku tisku nejsou některé jevy viditelné. V případě použití digitálního zobrazení dat se při patřičném zvětšení mapy jednotlivé jevy, uvedené v legendě, vykreslí.

3. ÚPLNÁ AKTUALIZACE 2014			
ÚZEMNĚ ANALYTICKÉ PODKLADY			
Správní území : ORP 3215 TACHOV	Kraj :	PLZEŇSKÝ	
Posuzovatel : MÚJ TACHOV	Datum :	12 / 2014	
ODBOR VÝSTAVBY A ÚZEMNÍHO PLÁNOVÁNÍ	MMřísko :	1 : 50 000	
Příloha :	Paré č. :	Příloha č. 7	
VÝKRES HDODNÉ ÚZEMÍ			