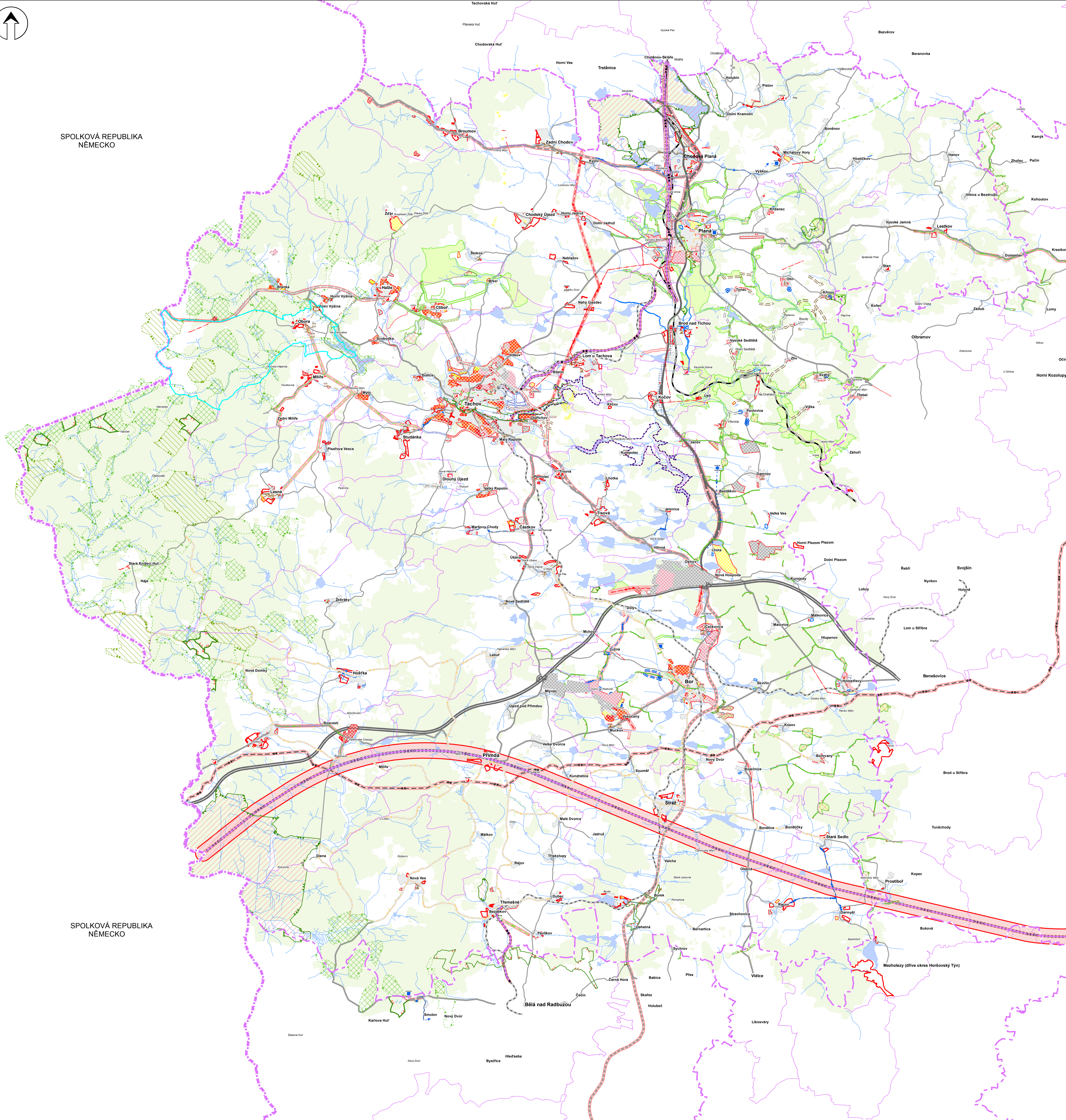


SPOLKOVÁ REPUBLIKA NĚMECKO

SPOLKOVÁ REPUBLIKA NĚMECKO



Legenda

Záměry na provedení změn v území republikového významu vyplývající z Politiky územního rozvoje České republiky 2008 (schválené vládou ČR dne 20.7.2009 usnesením vlády č.929)

- Koridor vysokorychlostní železniční trati VRTI hranice SRN/ČR - Plzeň - Praha (OPÚ) - rezerva
- Lokální akumulace povrchových vod - Křovice a Křovice II - rezerva
- Železniční trať celostátní č.170 (odpovědnost státní) - rezerva
- Ropovod KKL - Nelahozeves - Rozvadov (převodní postavení) - návrh

Záměry na provedení změn v území regionálního významu vyplývající z Aktualizace č.1 Zásad územního rozvoje Plzeňského kraje (nabytí účinnosti 1.4.2014)

- Silnice I/21 dávnější příhranice Pláně - hranice kraje, Lhota u Nové Hozpody - Janov (200 m) - návrh
- Rekonstrukce silnice III/198 Tachov - Staré Sedliště, III/199 Nová Hozpoda - Tachov - Stránská, III/201 Chodovská Pláň - Broumov - návrh
- Silnice II státní - Česká tanečnická DS - Bor - Poblázňov - Dřažňov - rezerva
- Velkovývodní vedení elektrické sítě VVN 110 kV zdrojemi vedení Tachov - Dmouč - návrh
- Plynovod STL - Chora, Mileš, Lesná, Sv.Kateřina, Kanišská Chalupa, Třeboměř, Leskov - návrh

Záměry na provedení změn v území lokálního významu vyplývající z územní plánovací dokumentace a získané od poskytovatelů údajů (§27 odst.3 zák. č. 183/2009 Sb.)

Základní funkční plochy

BH - bydlení hromadné - návrh	OK - plocha komerčních zařízení - návrh	PV - plocha veřejného prostranství a převahou zpevněných ploch - návrh	VX - plocha pro specifické druhy výroby a skladování - návrh
BI - bydlení individuální v rodinných domech - městské - návrh	OK.2 - plocha pro ubytování - návrh	SO - plocha smíšená obytná - návrh	W - plocha vodní a vodohospodářská - návrh
BI.1 - bydlení individuální v rodinných domech - venkovské - návrh	OK.4 - plocha pro služby - návrh	SC - plocha smíšená obytná v centrální zóně - návrh	WP - vodohospodářská plocha - návrh
R - plocha rekreace - návrh	OS - plocha pro tělovýchovu a sport - návrh	SV - plocha smíšená obytná vesnická - návrh	Z - plocha zeleně - návrh
RH - plocha hromadné rekreace - návrh	OX - plocha občanské vybavenosti specifických forem - návrh	MV - plocha smíšená výrobní - návrh	ZO - zeleně ochranná a izolační - návrh
RI - plocha rodinné rekreace - návrh	OS - plocha pro silniční dopravu - návrh	SI - plocha smíšená obytná specifická - návrh	PZ.1 - park, historická zeleň - návrh
RZ - plocha individuální rekreace - zahradkářská osada - návrh	T - plocha technické infrastruktury - návrh	V - plocha výroby a skladování - návrh	PZ.4 - zeleně ostavná a specifická - návrh
O - plocha občanské vybavenosti - návrh	TI - plocha technické infrastruktury - inženýrské sítě - návrh	VE - plocha pro výrobu energie - návrh	PX - plochy veřejných prostranství - specifická - návrh
OV - plocha veřejné vybavenosti - návrh	TO - plocha technického zabezpečení obce - návrh	VL - průmyslová výroba a sklady - lehký průmysl - návrh	NP - plocha přírodní - návrh
OV.1 - plocha pro vzdělávání a výchovu - návrh	TO.1 - plocha pro nakládání s odpady - návrh	VD - plocha pro drobnou výrobu a výrobní služby - návrh	NS.x - plocha smíšená nezastavěného území - návrh
OH - plocha pro veřejné pohřebiště a související služby - návrh	P - plocha veřejných prostranství - návrh	VZ - plocha pro zemědělství a lesnickou výrobu - návrh	NG - plocha těžby nerostů - návrh

Ochrana přírody

Národní přírodní památka - návrh	Regionální biocentrum - návrh	Regionální biocentrum - rezerva	Regionální biokoridor - návrh
Lokální biocentrum - návrh	Lokální biocentrum - rezerva	Lokální biokoridor - návrh	Lokální biokoridor - rezerva

Geologie a využití surovin

Dobývací prostor - návrh (Pískovna Skvořín)	Vesnická památková zóna - návrh (Maršovy Chody)
---	---

Doprava

Místní komunikace - návrh	Místní komunikace - rezerva	Účelové komunikace - návrh	Účelové komunikace - rezerva
Stežka pro pěší - návrh	Cyklostežka (a pro jízdu na kol. bruslích) - návrh		

Vodní hospodářství

Stoka splaškové kanalizace - návrh	Stoka jednotná kanalizace - návrh	ČOV skupnová - návrh	ČOV skupnová - rezerva
Přehrázovací stanice odpadních vod - návrh	Dálkový vodovodní řád - návrh	Hlavní řád - návrh (Chodovská Pláň - Křpov, Jemnice - Nová Stráň)	Hlavní řád - rezerva (Lhota - Bezobčkov - Dávnov)
Místní vodovod - návrh	Vodáren - návrh	Čerp. stanice vodárenská na vodovodním řádu - návrh (Tachov)	Úprava vody - návrh (Bezděškov)
Objekt nebo zařízení protipovodňové ochrany - návrh			

Technická infrastruktura

Distribuční trafostanice - návrh	Velkovývodní rozvodna, transformovna - návrh	Velkovývodní vedení elektrické sítě VVN 1-35 kV - návrh	Vedení elektrické sítě - nerozlišeno - návrh
OP el. vedení, zařízení na vedení el.sítě - návrh	Kabeľové vedení elektrické sítě VVN 1-35 kV - návrh	Plynovod NTL - návrh	OP plynovodu - návrh

Vymezení území

Velké prospektivní stavby - návrh (bod)	Velké prospektivní stavby - návrh (linie)	Velké prospektivní stavby - návrh (plocha)	Zastavěná plocha - návrh
Velké prospektivní opatření - návrh (linie)	Velké prospektivní opatření - návrh (plocha)	Plocha asanace - návrh	Stavěbní uzávěra - stav
Plocha přestavby - návrh	Plocha územní rezervy - rezerva	Plocha koridoru s možností vyústění i uplatnění předkupního práva - návrh	

Správní členění, stávající dopravní infrastruktura, krajina

Hranice sídla	Hranice kraje	Hranice ORP	Hranice obce
Dálnice	Silnice I. třídy	Silnice II. třídy	Silnice III. třídy
Železniční trať celostátní	Železniční trať regionální	Úřar povrchových vod lokačních	Vodní nádrž
Plocha lesa - stav	Hranice zastavěného území obce - stav		

POZNÁMKA :

V daném měřítku tesku nejsou některé jevy viditelné. V případě použití digitálního zobrazení dat se při patřném zvětšení mapy jednotlivé jevy, uvedené v legendě, vykreslí.

3. ÚPLNÁ AKTUALIZACE 2014

ÚZEMNĚ ANALYTICKÉ PODKLADY

Správní území : ORP 3215 TACHOV	Kraj : PLZEŇSKÝ
Pořizovatel : MěÚ TACHOV	Datum : 12 / 2014
OBOR VÝSTAVBY A ÚZEMNÍHO PLÁNOVÁNÍ	Měřítko : 1 : 50 000
Příloha :	Průběh č. Příloha č. 9

VÝKRES ZÁMĚRŮ NA PŘEDVÍK ZMĚN