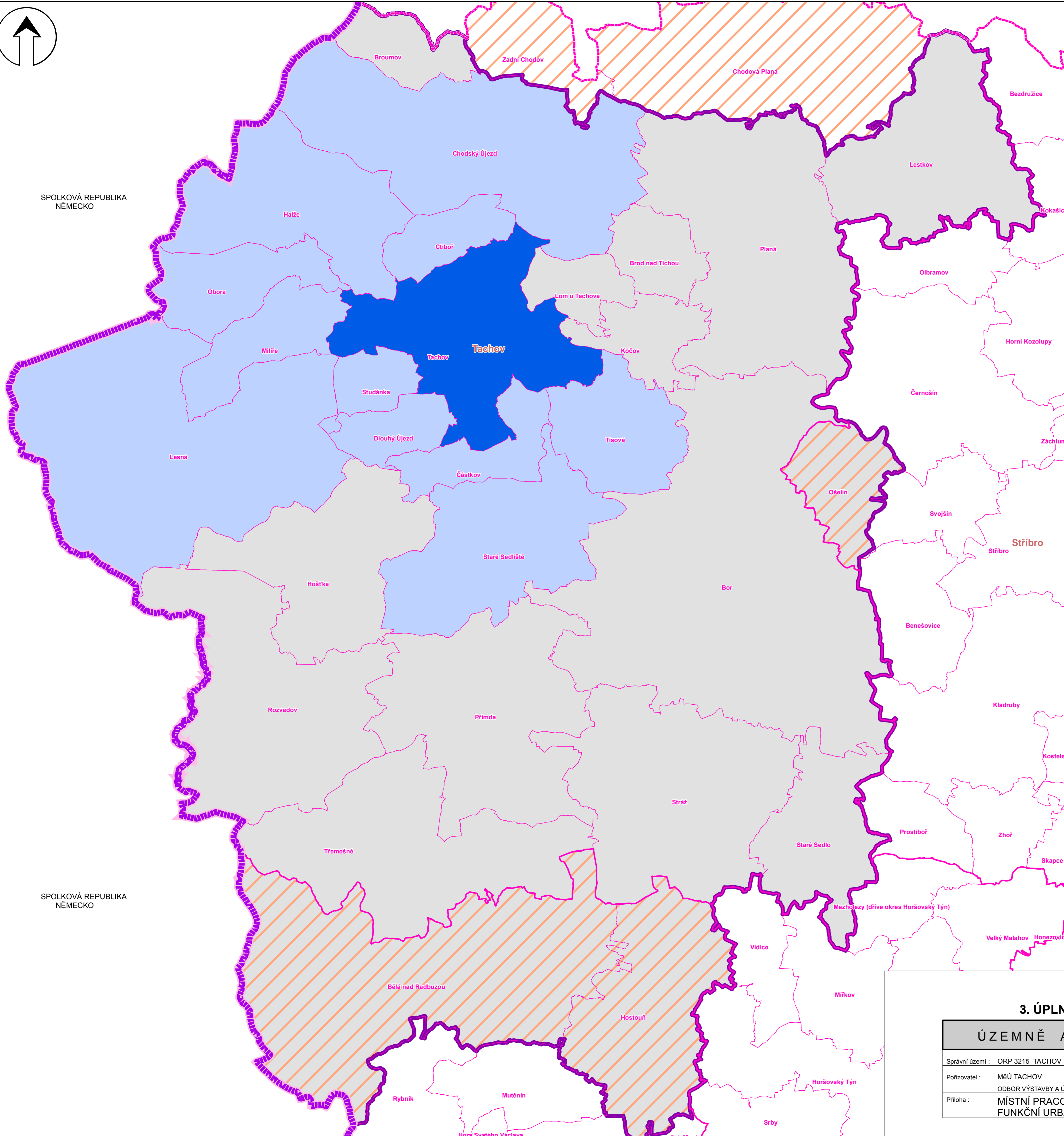


SPOLKOVÁ REPUBLIKA  
NĚMECKO

SPOLKOVÁ REPUBLIKA  
NĚMECKO



### Legenda

- hranice místního pracovištního systému (LLS)
- území obcí místního pracovištního systému (LLS) - spádují z hlediska dojížděky za prací k místnímu pracovištnímu centru Tachov
- funkční urbanizované území (FUA) vymezené v rámci LLS - zvláště silná vazba obyvatel na pracoviště v místním centru Tachov
- centrum místního pracovištního systému (LLS) a funkčního urbanizovaného území (FUA)

### Tachov

- území obcí, které patří do ORP Tachov, ale spádují mimo místní pracovištní systém Tachov
- území obcí, které nepatří do ORP Tachov, ale spádují do místního pracovištního systému Tachov

### Správní členění území

- hranice státu
- hranice kraje
- hranice působnosti obce s rozšířenou působností
- hranice obce
- Tachov** název správního území obce

### POZNÁMKA :

Pro zhotovení mapy byly použity údaje Ministerstva pro místní rozvoj - databáze LLS FUA repus.

### 3. ÚPLNÁ AKTUALIZACE 2014

ÚZEMNĚ ANALYTICKÉ PODKLADY			
Správní území :	ORP 3215 TACHOV	Kraj :	PLZEŇSKÝ
Pořizovatel :	MĚÚ TACHOV ODBOR VÝSTAVBY A ÚZEMNÍHO PLÁNOVÁNÍ	Datum :	12 / 2014
Příloha :	MÍSTNÍ PRACOVIŠTNÍ SYSTÉMY (LLS) FUNKČNÍ URBANIZOVANÁ ÚZEMÍ (FUA)	Měřítko :	1 : 75 000
		Paré č. :	Příloha č. 12