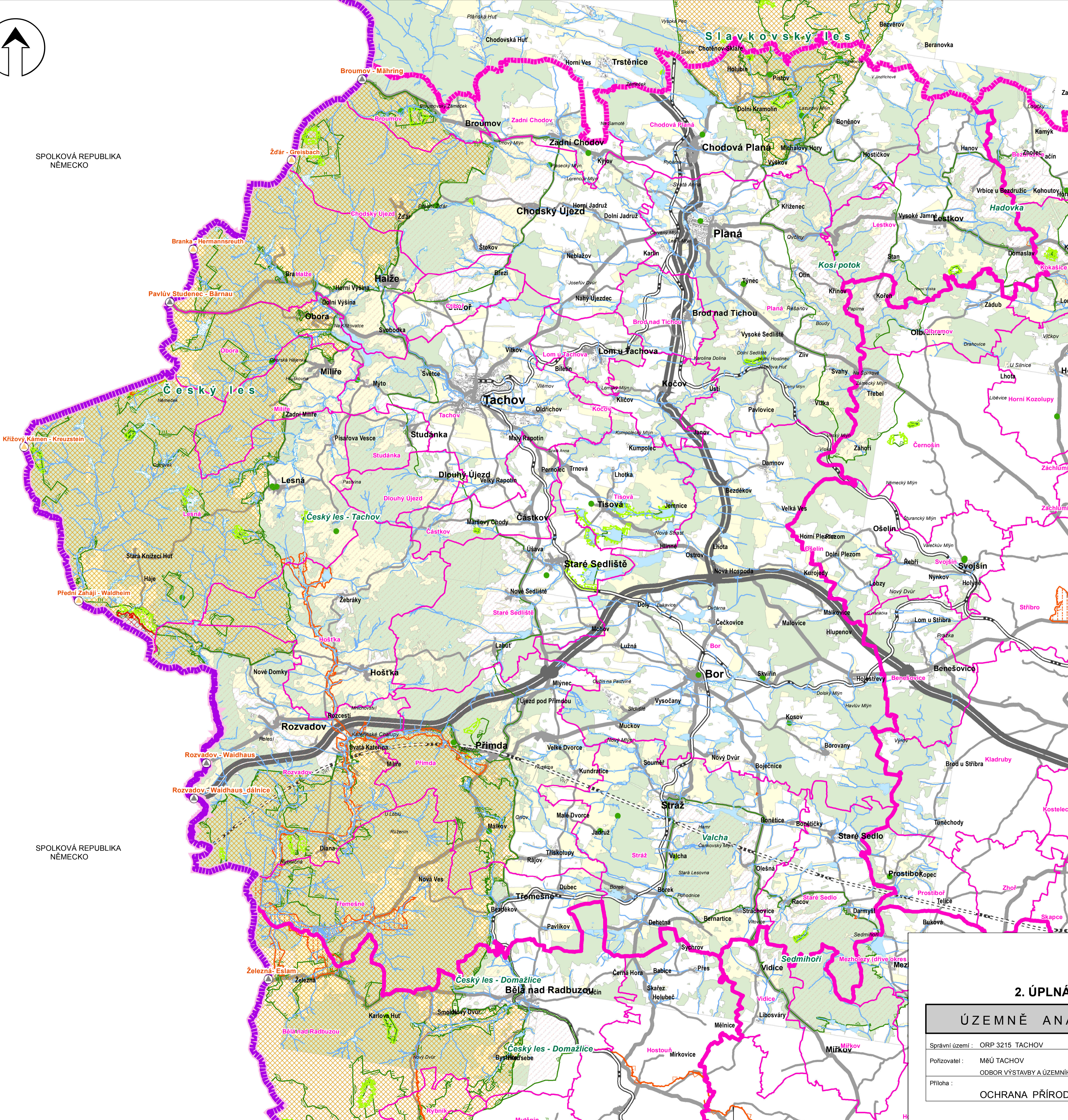


SPOLKOVÁ REPUBLIKA
NĚMECKO

SPOLKOVÁ REPUBLIKA
NĚMECKO



Legenda

- Správní členění území**
- hranice státu
 - hranice kraje
 - hranice působnosti obce s rozšířenou působností
 - hranice obce
 - Tachov - název správního území obce

- Ochrana přírody**
- Natura 2000 - evropsky významná lokalita - stav
 - národní přírodní památka - stav (Na požárech)
 - CHKO - stav
 - přírodní park - stav
 - přírodní památka (PP) - stav
 - přírodní rezervace (PR) - stav
 - I. zóna CHKO - stav
 - II. zóna CHKO - stav
 - III. zóna CHKO - stav
 - IV. zóna CHKO - stav
 - památný strom, skupina stromů, stromořadí - stav
 - ochranné pásmo místa zvláště chráněného území - stav

- Reliéf krajiny**
- lesní půda se stromy, s křovinatým porostem
 - louka, pastvina
 - orná půda a ostatní neurčené plochy
 - budova, blok
 - vodní pocha
 - vodní tok
 - bazína, močál

- Dopravní infrastruktura**
- dálnice - stav
 - místní kom. sběrná f.sk. B - s fun.dopravní - stav
 - místní kom. obslužná f.sk.C - s fun.obslužnou - stav
 - silnice I. třídy - stav
 - silnice II. třídy - stav
 - silnice III. třídy - stav
 - hraniční přechod pro pěší, cyk. a hypo provoz - stav
 - hraniční přechod silniční - stav
 - železniční trať vysokých rychlostí - rezerva
 - železniční trať celostátní - stav
 - železniční trať regionální - stav

POZNÁMKA :
V daném měřítku tisku nejsou některé jevy viditelné. V případě použití digitálního zobrazení dat se při patřičném zvětšení mapy jednotlivé jevy, uvedené v legendě, vykreslí.

2. ÚPLNĚ AKTUALIZACE 2012

ÚZEMNĚ ANALYTICKÉ PODKLADY			
Správní území :	ORP 3215 TACHOV	Kraj :	PLZEŇSKÝ
Pořizovatel :	MĚÚ TACHOV ODBOR VÝSTAVBY A ÚZEMNÍHO PLÁNOVÁNÍ	Datum :	12 / 2012
Příloha :	OCHRANA PŘÍRODY	Měřítko :	1 : 75 000
		Paré č.	Příloha č. 4