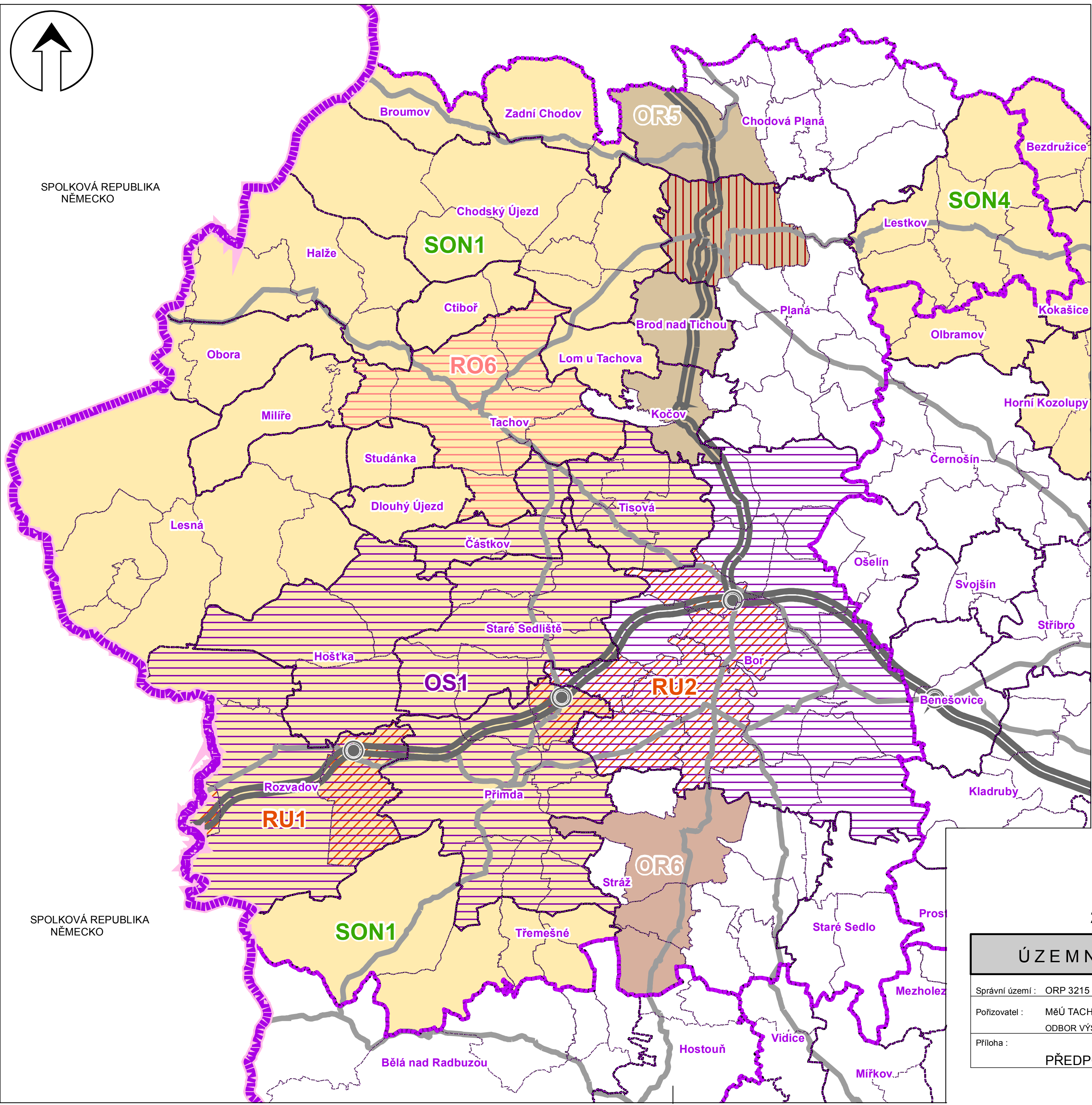


SPOLKOVÁ REPUBLIKA
NĚMECKO



Legenda

Správní členění

- hranice státu
- hranice ORP
- hranice obcí
- hranice katastrálních území

Rozvadov název území obce

Rozvojová osa OS1 - hranice obcí

Bor, Hošťka, Přímida, Rozvadov, Staré Sedliště, Tisová, Částkov

Rozvojová oblast RO6 - hranice obcí

Tachov

Rozvojové území RU1 - katastrální území

Střeble, Svatá Kateřina u Rozdova

Rozvojové území RU2 - katastrální území

Bor u Tachova, Lužná u Boru, Mlýnec pod Přimdou, Vysočany u Boru, Čečkovice

Oblast rozvoje OR5 - katastrální území

Brod nad Tichou, Chodová Planá, Kočov, Planá u Mariánských Lázní

Rozvojové území v rámci OR5 - katastrální území

Planá u Mariánských Lázní

Oblast rozvoje OR6 - katastrální území

Borek u Tachova, Dehetná, Stráž u Tachova

Specifická oblast SON1 (Český les) - hranice obcí

Broumov, Chodský Újezd, Ctiboř, Dlouhý Újezd, Halže, Hošťka, Lesná, Lom u Tachova, Milíře, Obora, Přímida, Rozvadov, Staré Sedliště, Studánka, Tachov, Tisová, Třemešné, Zadní Chodov, Částkov

Specifická oblast SON4 (Bezručsko) - hranice obcí

Lestkov (v rámci ORP Tachov)

Dopravní infrastruktura

- dálnice - stav
- silnice I. třídy - stav
- silnice II. třídy - stav

SPOLKOVÁ REPUBLIKA
NĚMECKO

2. ÚPLNÁ AKTUALIZACE 2012

ÚZEMNĚ ANALYTICKÉ PODKLADY

Správní území : ORP 3215 TACHOV	Kraj :	PLZEŇSKÝ
Pořizovatel : MĚÚ TACHOV ODBOR VÝSTAVBY A ÚZEMNÍHO PLÁNOVÁNÍ	Datum :	12 / 2012
Příloha :	Měřítko :	1 : 100 000
PŘEDPOKLADY ROZVOJE	Paré č. :	Příloha č. 6