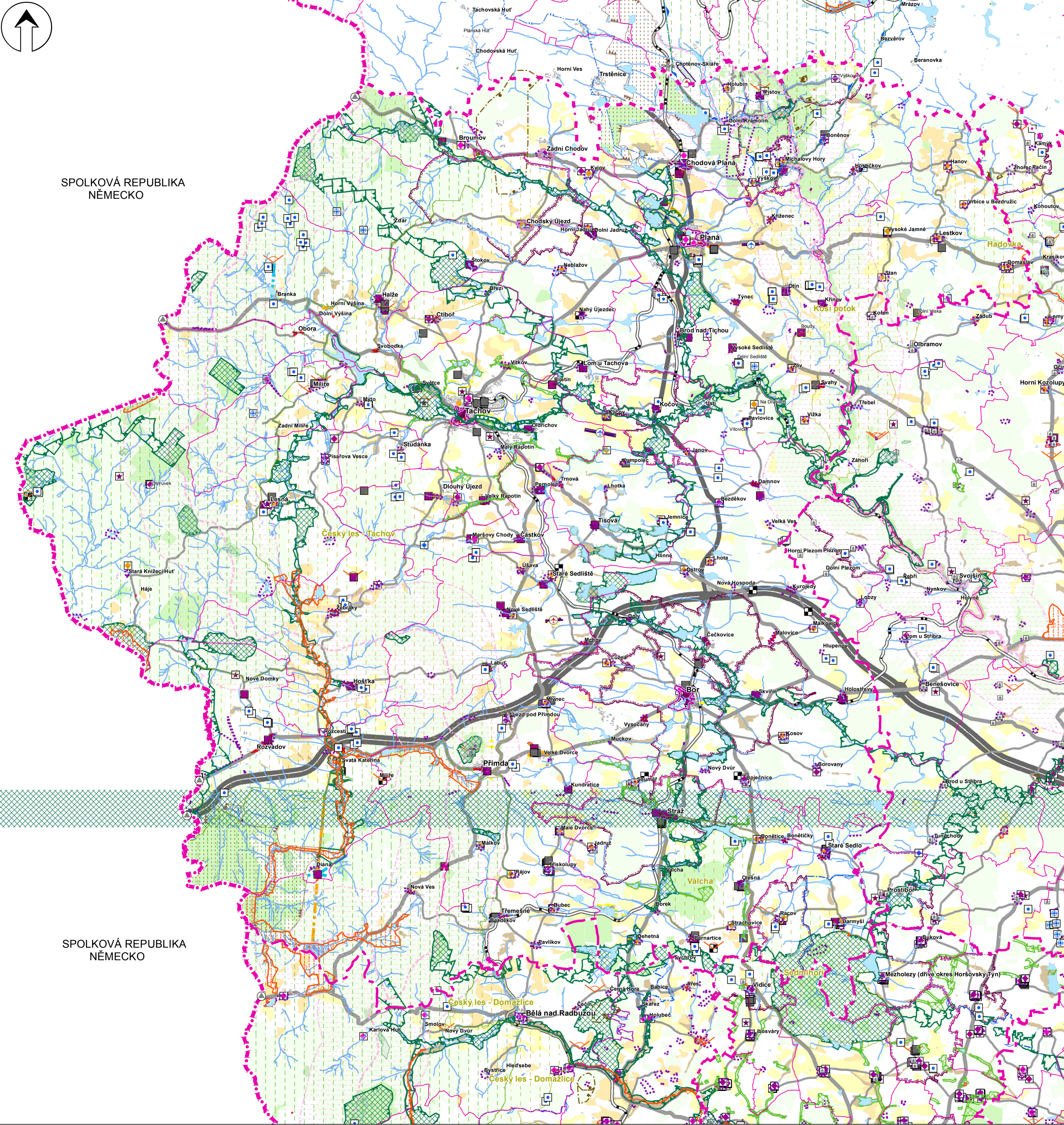


SPOLKOVÁ REPUBLIKA  
NĚMECKO

SPOLKOVÁ REPUBLIKA  
NĚMECKO



### Legenda

#### Přírodní hodnoty

- CHKO (Český les, Slavkovský les)
- Nadregionální biokoridor - osová část - stav
- Regionální biokoridor
- Natura 2000 - evropsky významná lokalita
- PR - přírodní rezervace
- OP skupiny památných stromů
- les ochranný
- Chráněná oblast přirozené akumulace vod (Čebská pánev a Slavkovský les)
- OP přír. léčivého zdroje a zdroje min. vod II. st. (Mariánské Lázně, Dolní Kramolín)
- OP vod. zdroje II.a - vnitřní
- Zdroj přírodní pitné vody
- OP zařízení ČHMÚ
- půdy dle BPEJ - I. třída ochrany
- Výhradní bilancované ložisko nerostných surovin - Výchovice, Boněnov
- Přírodní park
- OP nadregionálního biokoridoru - stav
- Lokální biocentrum - funkční
- NPP - národní přírodní památka (Na požářech)
- OP národní přírodní památky, přírodní památky, přírodní rezervace
- les zvláštního určení
- Zranitelná oblast
- OP vod. zdroje I. stupně
- OP vod. zdroje II.b - vnější
- Pramen
- Vodní plocha, vodní nádrž
- půdy dle BPEJ - II. třída ochrany
- Chráněné ložiskové území - Výchovice, Boněnov, Horní Slavkov
- Nadregionální biocentrum - Mnišský les, Diana
- Regionální biocentrum
- Lokální biokoridor - funkční
- PP - přírodní památka
- Skupina památných stromů
- les hospodářský
- OP přír. léčivého zdroje a zdroje min. vod I. st. (Dolní Kramolín)
- OP vod. zdroje II. stupně
- OP vod. zdroje III. stupně
- Hluboký vrt ČHMÚ
- Vodní tok
- nívní půdy, kód HPJ 56 - 64

#### Urbanistické a architektonické hodnoty

- Urbanisticky významný kompoziční prvek
- Rekreační oblast
- Hlavní osa průhledu
- Dominanta kulturně historická
- Architektonicky cenná stavba
- významný veřejný prostor
- Hlavní kompoziční osa
- Místo vyhlídky
- Dominanta technická
- Region lidové architektury
- Vedlejší urbanizační osa
- Stavba typická pro místní ráz
- Dominanta negativní

#### Kulturní a civilizační hodnoty

- archeologické naleziště
- Nemovitá národní kulturní památka
- Místo významné události
- Městská památková zóna (Bor, Planá, Tachov)
- Nemovitá kulturní památka
- Vesnická památková zóna (Horní Jadrův Chod, Újezd, Pačín, Prostibof, Zad. Chodov)
- historicky významná stavba, soubor

#### Správní členění území, dopravní infrastruktura

- Hranice státu
- Hranice obce
- Silnice II. třídy
- Železniční trať celostátní č. 170
- Letiště neveřejné s vnitrostátním provozem
- Hranice kraje
- Dálnice D5
- Silnice III. třídy
- Železniční trať regionální č. 178, 184
- Plocha pro vlety a přistání
- Hranice ORP
- Silnice I. třídy
- Hraniční přechod silniční
- Letiště veřejné s vnitrostátním provozem
- Sídlo - budova, blok budov

#### POZNÁMKA :

V daném měřítku tisku nejsou některé jevy viditelné. V případě použití digitálního zobrazení dat se při patřičném zvětšení mapy jednotlivé jevy, uvedené v legendě, vykreslí.

### 2. ÚPLNÁ AKTUALIZACE 2012

ÚZEMNĚ ANALYTICKÉ PODKLADY			
Správní území :	ORP 3215 TACHOV	Kraj :	PLZEŇSKÝ
Porizovatel :	MĚÚ TACHOV	Datum :	12 / 2012
Příloha :	ODBOR VÝSTAVBY A ÚZEMNÍHO PLÁNOVÁNÍ	Měřítko :	1 : 75 000
	VÝKRES HODNOT ÚZEMÍ	Paré č.	Příloha č. 7