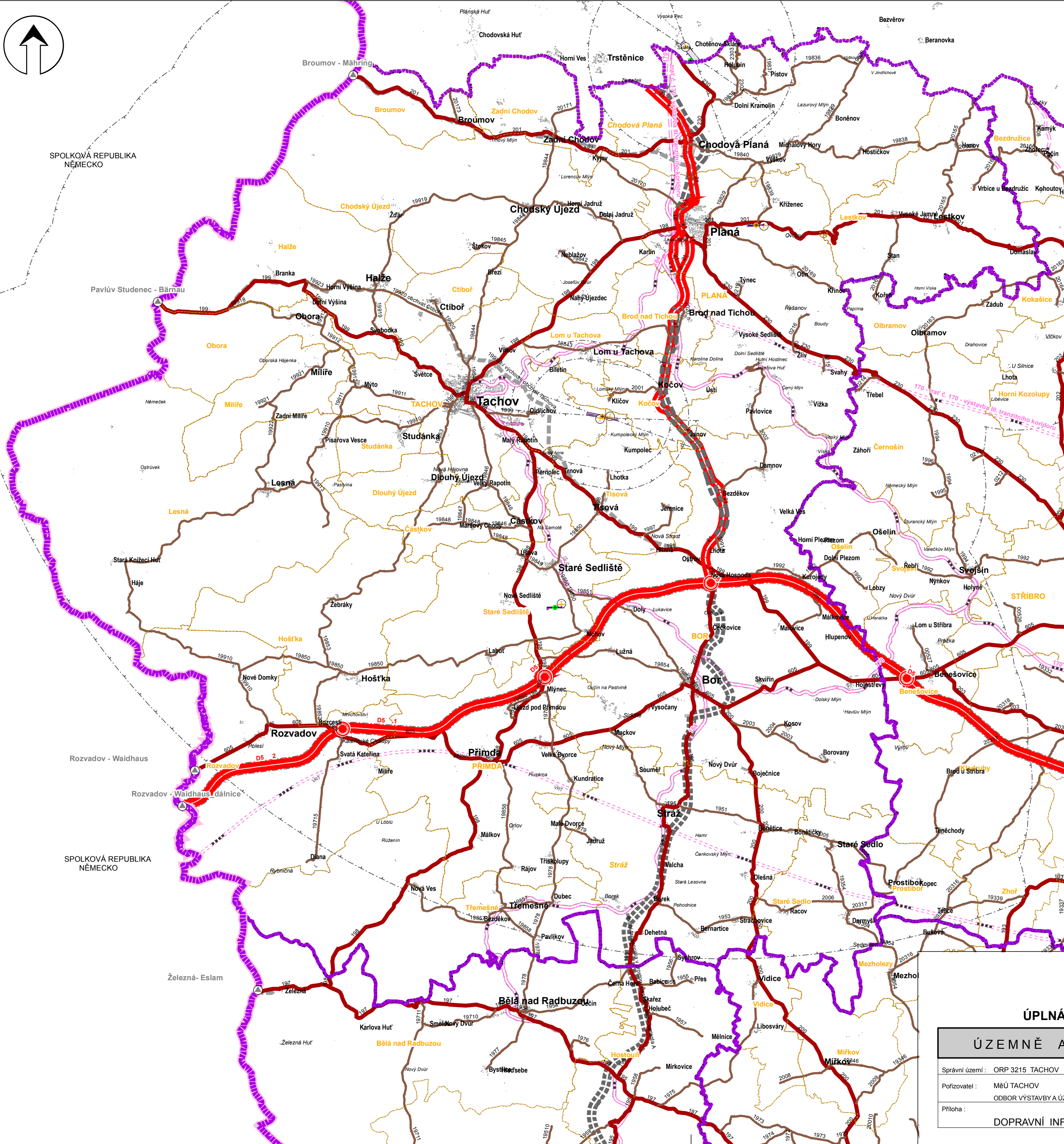


SPOLKOVÁ REPUBLIKA
NĚMECKO

SPOLKOVÁ REPUBLIKA
NĚMECKO



Legenda

Správní členění území

- hranice státu
- hranice ORP
- hranice města, městyse, obce
- Rozvadov** název správního území MĚSTA
Městyse, Obce

Silniční doprava

- dálnice - stav
- silnice I. třídy - stav
- mimoúrovňňová křižovatka - stav
- silnice I. třídy - návrh
- silnice I. třídy - rezerva
- silnice II. třídy - stav
- silnice II. třídy - návrh
- silnice III. třídy - stav
- hraniční přechod silniční - stav
- D5 21** číslo dálnice, silnice I.třídy
- 199 19910** silnice II.třídy, silnice III.třídy

Drážní doprava

- VRT železniční trať vysokých rychlostí - rezerva
- železniční trať celostátní - stav
- železniční trať celostátní - návrh
- železniční trať regionální - stav
- železniční trať regionální - návrh
- vlečka - stav
- 170** číslo železniční tratě

Letecká doprava

- letiště veřejné s vnitrostátním provozem - stav
- letiště neveřejné s vnitrostátním provozem - stav
- plocha pro vlety a přistání - stav

Ochranná pásma

- OP dálnice, rychlostní silnice, rychl. místní kom. - stav
- OP silnice I. třídy - stav
- OP silnice II. a III. třídy - stav
- OP železniční tratě celostátní a regionální - stav
- OP vlečky - stav
- OP vletového a přiblížovacího prostoru letiště - stav
- OP vletové a přistávací dráhy letiště - stav

POZNÁMKA :

Ochranná pásma většiny inženýrských sítí a objektů nejsou vzhledem k měřítku tisku mapy zobrazena - splývají s trasou. V případě použití digitálního zobrazení dat se při patřičném zvětšení mapy jednotlivá ochranná pásma vykreslí.

ÚPLNÁ AKTUALIZACE 2010

ÚZEMNĚ ANALYTICKÉ PODKLADY

Správní území :	ORP 3215 TACHOV	Kraj :	PLZEŇSKÝ
Pořizovatel :	MĚÚ TACHOV ODBOR VÝSTAVBY A ÚZEMNÍHO PLÁNOVÁNÍ	Datum :	12 / 2010
Příloha :	DOPRAVNÍ INFRASTRUKTURA	Měřítko :	1 : 75 000
		Paré č. :	Příloha č. 2