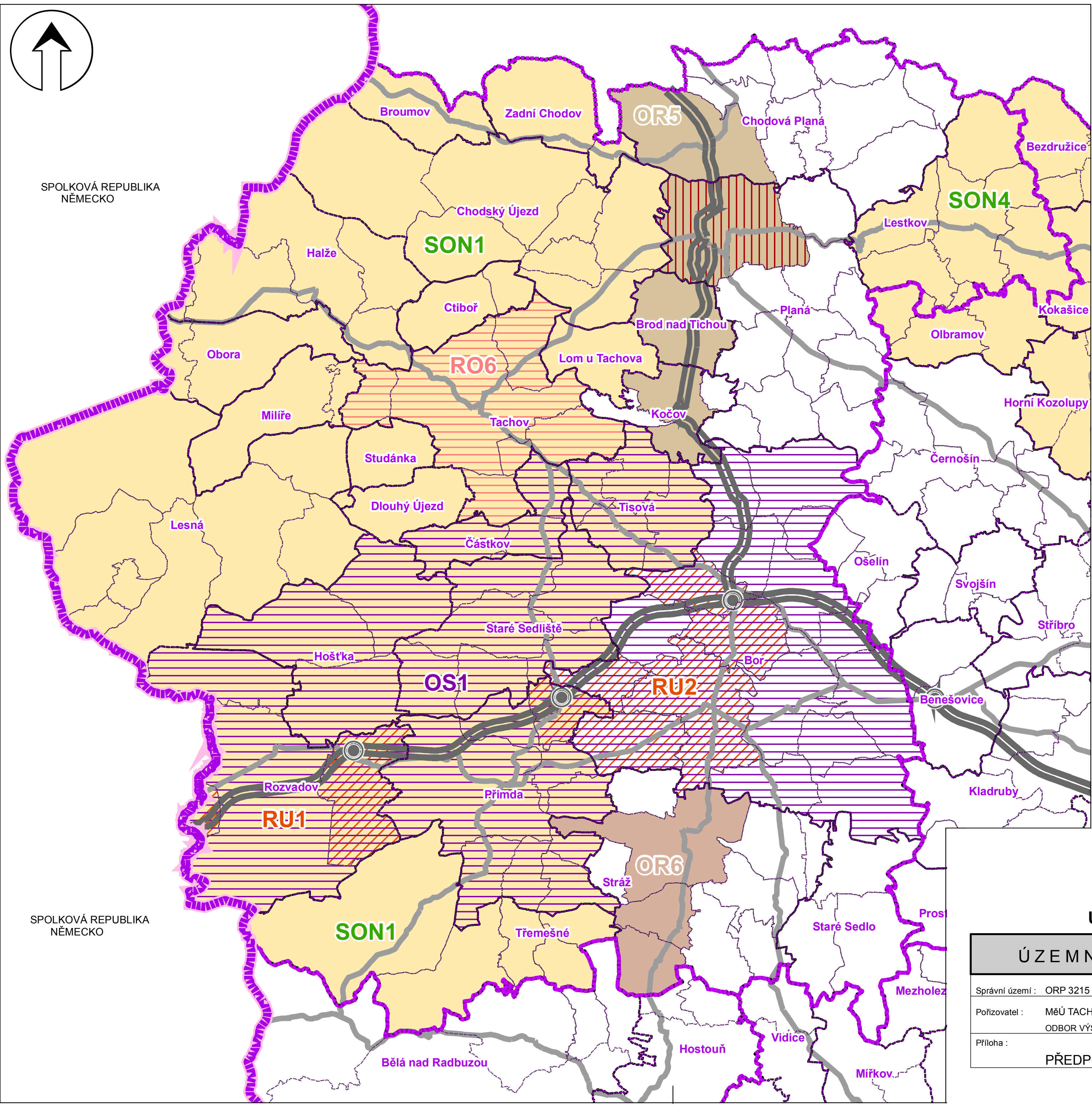


SPOLKOVÁ REPUBLIKA
NĚMECKO



SPOLKOVÁ REPUBLIKA
NĚMECKO

Legenda

- Správní členění**
- hranice státu
 - hranice ORP
 - hranice obcí
 - hranice katastrálních území
- Dopravní infrastruktura**
- dálnice - stav
 - silnice I. třídy - stav
 - silnice II. třídy - stav
- Rozvadov** - název území obce
- Rozvojová osa OS1** - hranice obcí
- Bor, Hošťka, Přimda, Rozvadov, Staré Sedliště, Tisová, Částkov
- Rozvojová oblast RO6** - hranice obcí
- Tachov
- Rozvojové území RU1** - katastrální území
- Střeble, Svatá Kateřina u Rozdova
- Rozvojové území RU2** - katastrální území
- Bor u Tachova, Lužná u Boru, Mlýnec pod Přimdou, Vysočany u Boru, Čekovice
- Oblast rozvoje OR5** - katastrální území
- Brod nad Tichou, Chodová Planá, Kočov, Planá u Mariánských Lázní
- Rozvojové území v rámci OR5** - katastrální území
- Planá u Mariánských Lázní
- Oblast rozvoje OR6** - katastrální území
- Borek u Tachova, Dehetná, Stráž u Tachova
- Specifická oblast SON1 (Český les)** - hranice obcí
- Broumov, Chodský Újezd, Ctiboř, Dlouhý Újezd, Halže, Hošťka, Lesná, Lom u Tachova, Milíře, Obora, Přimda, Rozvadov, Staré Sedliště, Studánka, Tachov, Tisová, Třemešné, Zadní Chodov, Částkov
- Specifická oblast SON4 (Bezručsko)** - hranice obcí
- Lestkov (v rámci ORP Tachov)

ÚPLNÁ AKTUALIZACE 2010

ÚZEMNĚ ANALYTICKÉ PODKLADY

Správní území : ORP 3215 TACHOV	Kraj :	PLZEŇSKÝ
Pořizovatel : MĚÚ TACHOV ODBOR VÝSTAVBY A ÚZEMNÍHO PLÁNOVÁNÍ	Datum :	12 / 2010
Příloha :	Měřítko :	1 : 100 000
PŘEDPOKLADY ROZVOJE	Paré č. 1	Příloha č. 6