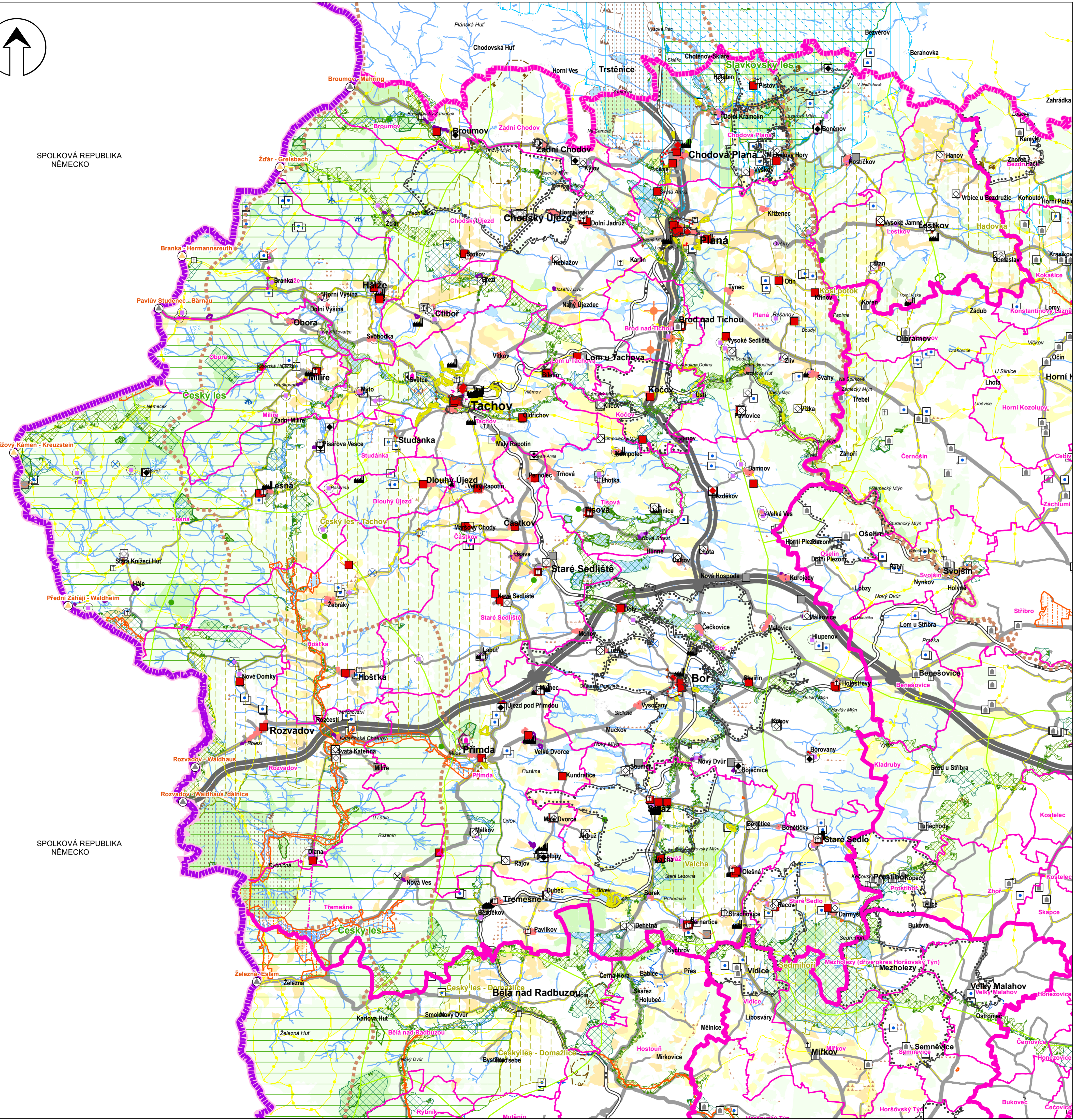


SPOLKOVÁ REPUBLIKA NĚMECKO

SPOLKOVÁ REPUBLIKA NĚMECKO



Legenda

- Přírodní hodnoty**
- CHKO (Český les, Slavkovský les)
 - Český název CHKO
 - přírodní park
 - Hadovka název přírodního parku
 - nadregionální biocentrum - Mníšský les, Diana
 - osa nadregionálního biokoridoru
 - regionální biocentrum
 - regionální biokoridor
 - Natura 2000 - evropsky významná lokalita
 - národní přírodní památka (NPP) - Na požářech
 - přírodní památka (PP)
 - přírodní rezervace (PR)
 - BPEJ - I. třída ochrany
 - BPEJ - II. třída ochrany
 - nivní půdy
 - památný strom, skupina stromů
 - lesy ochranné
 - lesy zvláštního určení
 - lesy hospodářské
 - chráněná oblast akumulace vod (Čebská pánev a Slavkovský les)
 - zranitelná oblast
 - OP zdroje přírodních minerálních vod I. stupně (Dolní Kramolín)
 - OP příř. léčivého zdroje a zdroje min. vod II. stupně (Marianské Lázně, Dolní Kramolín)
 - vodní zdroj vodovodu
 - vodní pocha
 - vodní tok
 - bažina, močál
 - výhradní bilancované ložisko nerost. surovin - Vyskovic, Boněnov
 - chráněné ložiskové území - Vyskovic, Boněnov, Horní Slavkov
 - území se zvýšenou ochranou krajinného rázu (je to celé území ORP - rozděleno na oblasti)
 - památný strom, skupina stromů, stromofaď
- Urbanistické hodnoty**
- urbanistická hodnota plošná
 - významný veřejný prostor
- Urbanistická kompozice**
- urbanistický kompoziční prvek - plošný
 - hlavní kompoziční osa
 - hlavní osa průhledu
 - urbanistický významný kompoziční prvek
 - dominanta kulturně historická
 - dominanta technická
 - dominanta negativní
 - významný vyhlídkový bod - krajinný
 - významný vyhlídkový bod - ostatní
- Architektonické hodnoty**
- architektonicky významná stavba, soubor
 - architektonické hodnoty jiné (např. drobné stavby, kapličky)
 - stavba typická pro místní ráz
 - region lidové architektury
- Kulturní a civilizační hodnoty**
- městská památková zóna (Bor, Planá, Tachov)
 - vesnická památková zóna (Horní Jadrův, Chodský Újezd, Pačín, Prostibor, Zadní Chodov)
 - memoriální národní kulturní památka (areál)
 - memoriální kulturní památka (areál)
 - memoriální národní kulturní památka (zřícenina hradu Přimda, Jízdná ve Světlých)
 - memoriální kulturní památka
 - historicky významná stavba, soubor
 - historické hodnoty ostatní (např. smírčí kříže)
 - místo významné události (ve spojení s významnou historickou událostí)
 - místo významné události - ostatní
 - válečné hroby, památníky
 - sídlo - budova, blok budov
 - cyklistická stezka (a pro jízdu na kol. bruslích)
 - stezka pro pěší
- Správní členění území, dopravní infrastruktura**
- hranice státu
 - hranice kraje
 - hranice působnosti obce s rozšířenou působností
 - hranice obce
 - Tachov název správního území obce
 - dálnice, silnice I. třídy
 - silnice II. třídy
 - silnice III. třídy
 - místní kom. sběrná f.sk. B - s fun.dopravní
 - místní kom. obslužná f.sk.C - s fun.obslužnou
 - hraniční přechod pro pěší, cyk. a hypo provoz
 - hraniční přechod silniční
 - železniční trat celostátní č.170
 - železniční trat regionální č.184

POZNÁMKA :
V daném měřítku tisku nejsou některé jevy viditelné. V případě použití digitálního zobrazení dat se při patřičném zvětšení mapy jednotlivé jevy, uvedené v legendě, vykreslí.

ÚPLNÁ AKTUALIZACE 2010			
ÚZEMNĚ ANALYTICKÉ PODKLADY			
Správní území :	ORP 3215 TACHOV	Kraj :	PLZEŇSKÝ
Pořizovatel :	MĚÚ TACHOV ODBOR VÝSTAVBY A ÚZEMNÍHO PLÁNOVÁNÍ	Datum :	12 / 2010
Příloha :		Měřítko :	1 : 75 000
		Paré č. :	Příloha č.
VÝKRES HODNOT ÚZEMÍ		1	7