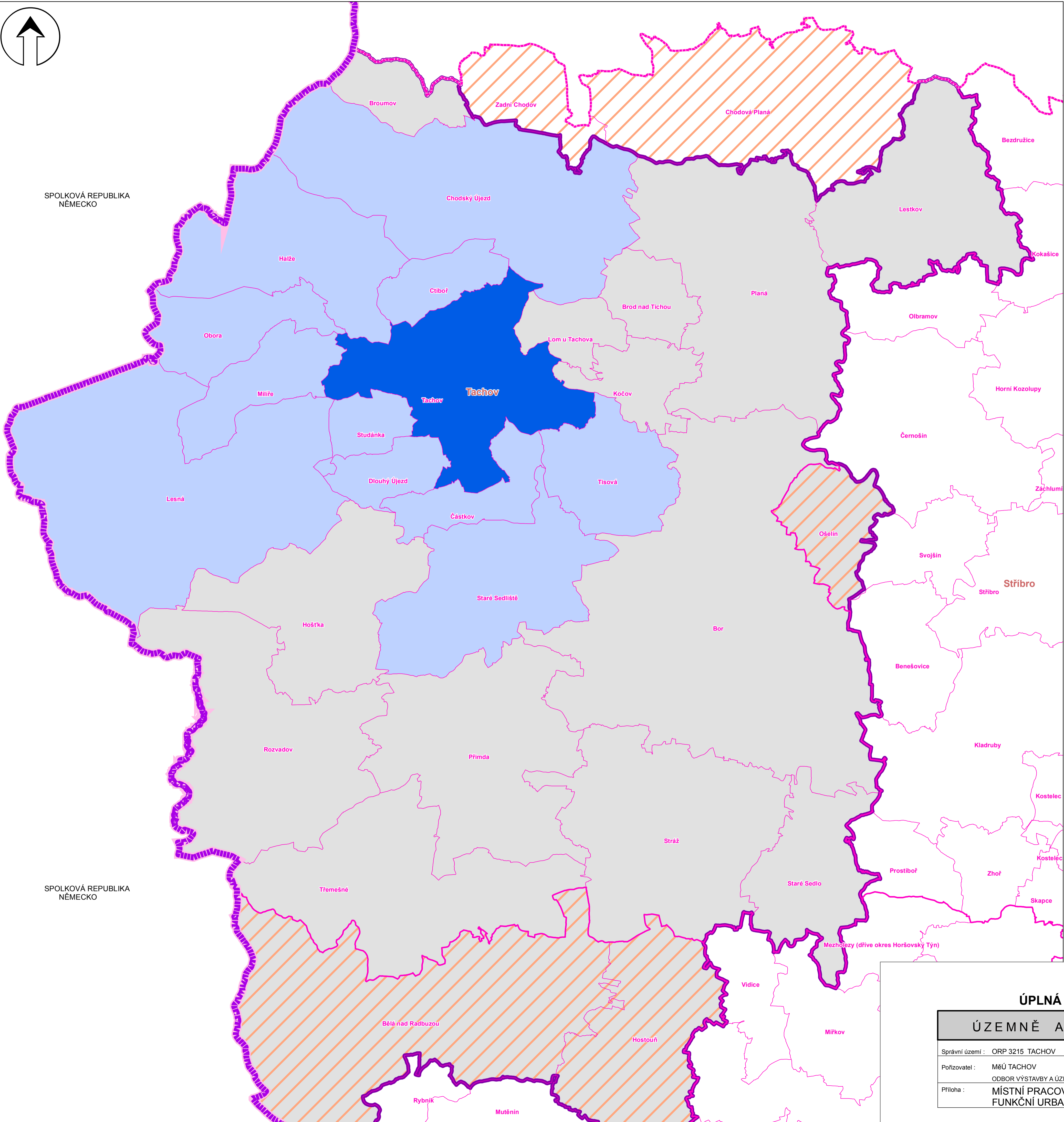


SPOLKOVÁ REPUBLIKA
NĚMECKO

SPOLKOVÁ REPUBLIKA
NĚMECKO



Legenda

- hranice místního pracovního systému (LLS)
- území obcí místního pracovního systému (LLS) - spádují z hlediska dojížděky za prací k místnímu pracovnímu centru Tachov
- funkční urbanizované území (FUA) vymezené v rámci LLS - zvláště silná vazba obyvatel na pracoviště v místním centru Tachov
- centrum místního pracovního systému (LLS) a funkčního urbanizovaného území (FUA)
- Tachov** název centra LLS a FUA
- území obcí, které patří do ORP Tachov, ale spádují mimo místní pracovní systém Tachov
- území obcí, které nepatří do ORP Tachov, ale spádují do místního pracovního systému Tachov

Správní členění území

- hranice státu
- hranice kraje
- hranice působnosti obce s rozšířenou působností
- hranice obce
- Tachov** název správního území obce

POZNÁMKA :

Pro zhotovení mapy byly použity údaje Ministerstva pro místní rozvoj - databáze LLS FUA repus.

ÚPLNÁ AKTUALIZACE 2010

ÚZEMNĚ ANALYTICKÉ PODKLADY

Správní území :	ORP 3215 TACHOV	Kraj :	PLZEŇSKÝ
Pořizovatel :	MĚÚ TACHOV ODBOR VÝSTAVBY A ÚZEMNÍHO PLÁNOVÁNÍ	Datum :	12 / 2010
Příloha :	MÍSTNÍ PRACOVÍŠTNÍ SYSTÉMY (LLS) FUNKČNÍ URBANIZOVANÁ ÚZEMÍ (FUA)	Měřítko :	1 : 75 000
		Paré č.	Příloha č.
		1	12