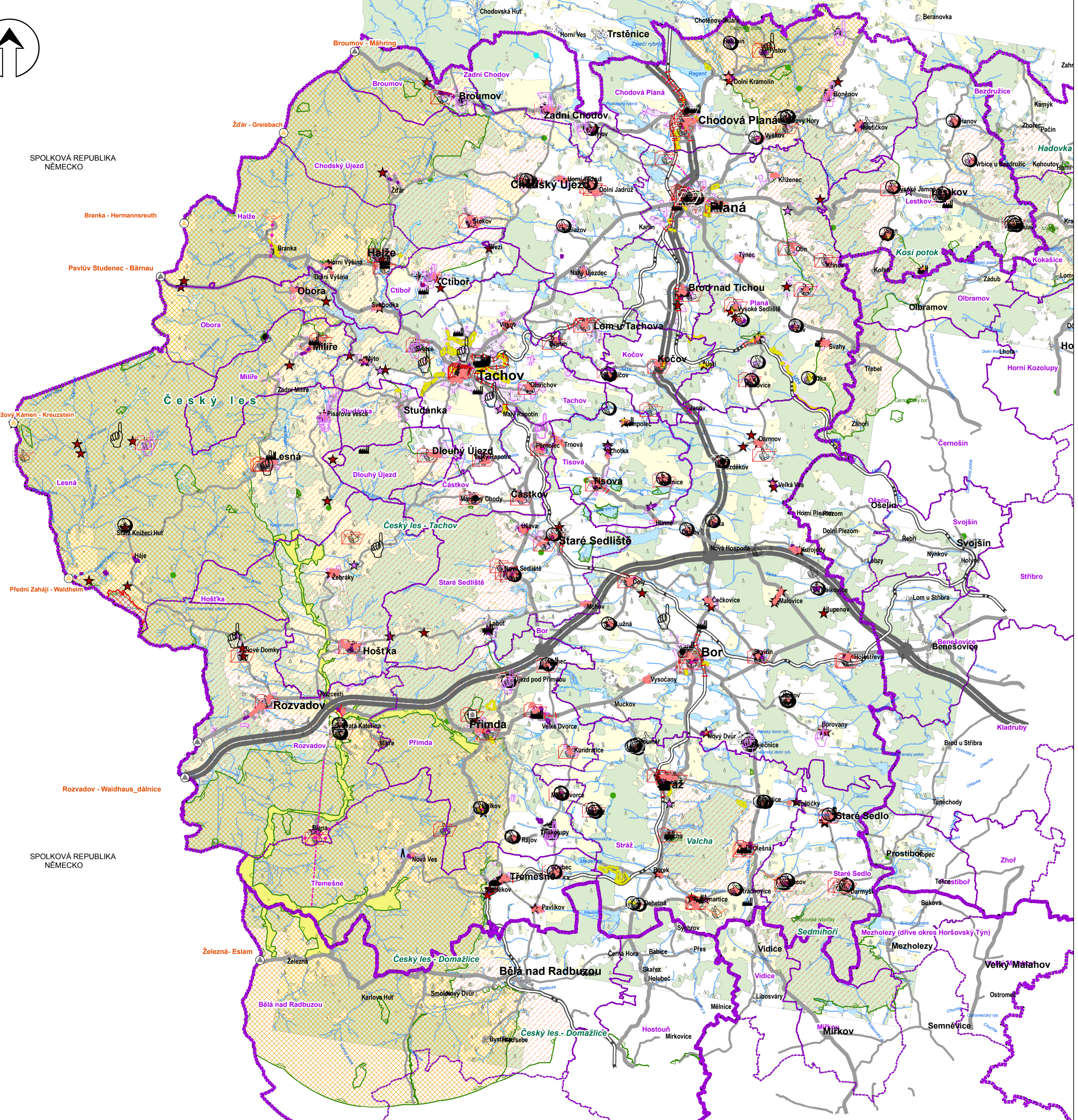


SPOLKOVÁ REPUBLIKA NĚMECKO

SPOLKOVÁ REPUBLIKA NĚMECKO



### Legenda

#### Správní členění

- hranice\_orp
- hranice\_obci
- Rozvadov
- hranice zastavěného území

#### Ochrana přírody

- Natura 2000 - evropsky významná lokalita - stav
- národní přírodní památka - stav (Na požárech)
- CHKO - stav
- přírodní park - stav
- přírodní památka (PP) - stav
- přírodní rezervace (PR) - stav
- památný strom, skupina stromů, stromofača - stav

#### Reliéf krajiny

- lesní půda se stromy, s křovinovým porostem
- louka, pastvina
- orná půda a ostatní neurčené plochy
- budova, blok
- vodní pocha
- bažina, močál
- vodní tok

#### Dopravní infrastruktura

- dálnice - stav
- silnice I. třídy - stav
- silnice II. třídy - stav
- silnice III. třídy - stav
- místní kom. sběrná f.sk. B - s fun.dopravní - stav
- místní kom. obslužná f.sk.C - s fun.obslužnou - stav
- hraniční přechod pro pěší, cyk. a hypo provoz - stav
- hraniční přechod silniční - stav
- železniční trat celostátní - stav
- železniční trat regionální - stav

#### Kulturní hodnoty

- městská památková zóna - stav
- vesnická památková zóna - stav
- nemovitá národní kulturní památka - stav
- historicky významná stavba
- historické hodnoty ostatní - např. smírčí kříže
- místo významné události - stav
- místo významné události - ostatní

#### Architektonické hodnoty

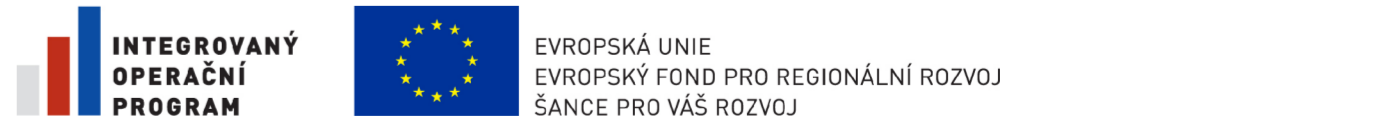
- architektonicky významný objekt - soubor - stav
- stavba typická pro místní ráz - stav
- drobné architektonické hodnoty - např. kapličky

#### Urbanistické hodnoty

- urbanistická hodnota plošná
- urbanistická hodnota liniová
- rekreační oblast
- významný veřejný prostor

#### Urbanistická kompozice

- urbanistický kompoziční prvek
- hlavní kompoziční osa
- hlavní osa průhledu
- urbanisticky významný kompoziční prvek - stav
- dominanta kulturně historická - stav
- dominanta technická - stav
- dominanta negativní
- místo vyhlídky
- vyhlídka - jiná



ÚZEMNĚ ANALYTICKÉ PODKLADY		
Správní území : ORP 3215 TACHOV	Kraj :	PLZEŇSKÝ
Pořizovatel : MĚÚ TACHOV ODBOR ÚZEMNÍHO PLÁNOVÁNÍ A REGIONÁLNÍHO ROZVOJE	Datum :	12 / 2008
Příloha :	Měřítko :	1 : 75 000
VÝKRES HODNOT ÚZEMÍ	Paré č. :	1 7