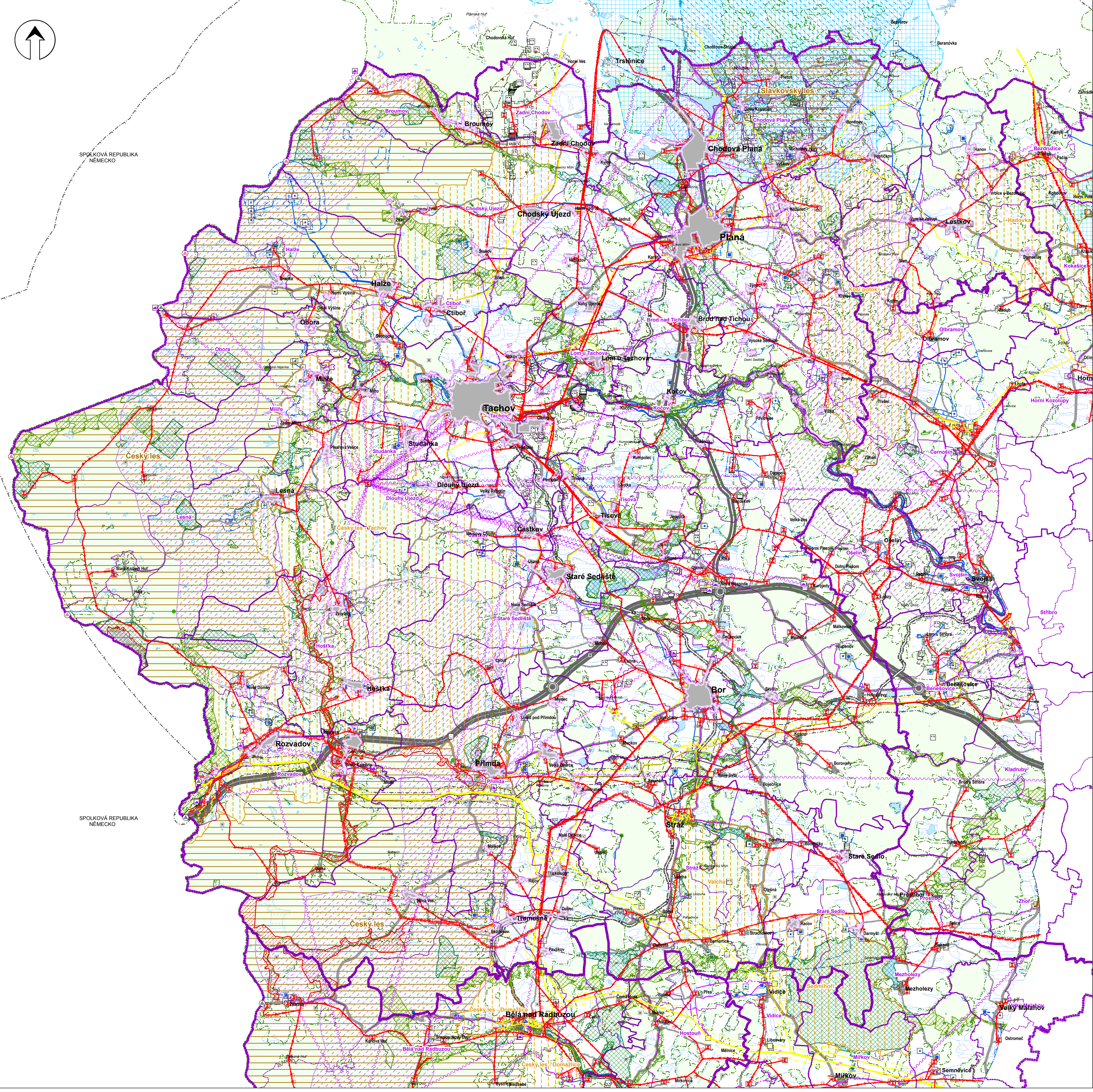


SPOLKOVÁ REPUBLIKA NĚMECKO

SPOLKOVÁ REPUBLIKA NĚMECKO



Legenda

Správní členění

- hranice ORP
- hranice obcí
- Rozvadov název správního území obce
- hranice zastavěného území

Energetika

- venkovní vedení elektrické sítě ZVN 400 a více kV - stav
- venkovní vedení elektrické sítě VVN 220 kV - stav
- venkovní vedení elektrické sítě VVN 110 kV - stav
- venkovní vedení elektrické sítě VN 22 kV - stav
- venkovní vedení elektrické sítě VN 10 kV - stav
- venkovní vedení elektrické sítě VN 22 kV - stav
- kabelové vedení elektrické sítě VN 22 kV - stav
- transformovna - stav
- rozvodna - stav
- elektrárna vodní - stav
- elektrárna větrná - stav

OP plochy / objekty na VN - stav

- OP plochy / objekty na VN - stav
- OP vedení ZVN, resp. VVN - stav
- OP vedení VN - stav
- plynovod VTL - stav
- plynovod STL - stav
- plynovod NTL - stav
- regulační stanice plynu VT/ST/LNTL - stav
- regulační stanice plynu VT/ST/LNTL - návrh
- ost. zařízení zpracování a distribuce plynu - stav
- OP plochy / objekty na síti VVTL a VTL - stav
- OP plynovodu VVTL a VTL - stav

topovod - stav

- topovod - stav
- OP plochy / objekty na produktovodu - stav
- OP produktovodu - stav
- zařízení na ropovodu

Spojové služby

- dálkový telekomunikační kabel - stav
- radioreléová trasa - stav
- radiová stanice na RR trase - stav
- retranslační stanice - převaděč - stav
- telefonní zařídka - stav
- základní stanice - stav
- OP plochy / objekty na sítěkovičské síti - stav

Dopravní infrastruktura

- dálnice - stav
- místní kom. oběsměrná fak. B - s funkcí dopravní - stav
- místní kom. oběsměrná fak. C - s funkcí obalžnou - stav
- silnice I. třídy - stav
- silnice II. třídy - stav
- silnice III. třídy - stav
- nemotorová křižovátka - stav
- OP dálnice, rychlostní silnice, rychl. místní kom. - stav
- OP silnice I. třídy - stav
- OP silnice II. a III. třídy - stav
- veverka - stav
- železniční trať celostátní - stav
- železniční trať regionální - stav
- OP veverka - stav
- OP železniční trať celostátní a regionální - stav
- OP vzletového a přibřžovacího prostoru letiště - stav
- hraniční přechod silniční - stav
- hraniční přechod pro pěší, cyklo a hypo provoz - stav

Přírodní hodnoty

- Natura 2000 - evropsky významná lokalita - stav
- národní přírodní památka (NPP) - stav
- CHKO - stav
- přírodní park - stav
- přírodní památka (PP) - stav
- přírodní rezervace (PR) - stav
- památný strom, skupina stromů, stromohadi - stav
- nadregionální biokoridor - ochranné pásmo - stav
- regionální biokoridor - stav
- regionální biokoridor - stav
- plocha lesní - stav
- plocha při okraji lesa s podmíněným využíváním - stav

Nerostné suroviny - využití, ochrana

- chráněná ložisková území - stav
- nejvýhodnější evidované ložisko nerost. surovin - stav
- výhodní bilancované ložisko nerost. surovin - stav
- dobývací prostor - stav
- podložované území
- staré důlní dílo
- využití nerostných surovin - objekty
- negativní geolog. inženýrské podmínky - seosv
- podložované území

Kulturní hodnoty

- nermovitá národní kulturní památka - stav
- nermovitá národní kulturní památka - stav

Vodní hospodářství

- stoka splaškové kanalizace - stav
- stoka dešťové kanalizace - stav
- stoka jednotné kanalizace - stav
- ČOV - čistírna odpadních vod skupnová - stav
- PCS - přečerpávací stanice odpadních vod - stav
- ostatní zařízení k odvádění a čištění odpad. vod - stav
- OP ČOV - stav
- dálkový vodovodní řad - stav
- místní vodovod - stav
- čerpací stanice vodárenská na vodovodním řadu - stav
- automatická řáková stanice - stav
- úprava vody - stav
- vodogem - stav
- vodogem zemní - stav
- ostatní zařízení k zásobování vodou - stav
- vodní zdroj skupinového vodovodu - stav
- OP technického objektu zásobování vodou - stav

Ochrana vodních zdrojů

- chráněná oblast akumulace vod - stav
- OP příř. léčebného zdroje a zdroje min. vod II. st. - stav
- OP vod. zdroje I. stupně - stav
- OP vod. zdroje II. stupně - stav
- OP vod. zdroje II. a - vnřší - stav
- OP vod. zdroje II. b - vnřší - stav
- zranitelná oblast - stav

Záplavové území

- záplavové území stanovené - stav

Vyhodnocení vlivu na PF

- plocha odvodňná - stav

Vymezené území

- hranice zastavěného území obce

Hygiena prostředí - skládkové hospodářství

- specifické skládkové hospodářství - sběrný dvůr - stav
- specifické skládkové hospodářství - zprac. odpadu - stav
- specifické skládkové hospodářství - vrakovné - stav
- skládky - stav

Omezení ve využití území, zvláštní OP

- stavební uzávěra - stav
- zajištění obrany a bezpečnosti státu (OBS) - stav
- objekt požární ochrany
- objekt požární ochrany
- zajištění obrany a bezpečnosti státu (OBS) - stav

Ostatní

- Rozvalina/zrceniina
- Budova/řáková budova
- vodní plocha
- vodní tok
- bažina, močál

POZNÁMKA:
V daném měřítku tisku nejsou některé jevy a ochranná pásma viditelné, vykreslené. V případě použití digitálního zobrazení dat se při patřičném zvětšení mapy jednotlivé jevy a ochranná pásma, uvedené v legendě, vykreslí.

ÚZEMNĚ ANALYTICKÉ PODKLADY			
Správní území :	ORP 3215 TACHOV	Kraj :	PLZEŇSKÝ
Pořizovatel :	MÚJ TACHOV	Datum :	12 / 2008
Příloha :	ODBOR ÚZEMNÍHO PLÁNOVÁNÍ A REGIONÁLNÍHO ROZVOJE	Měřítko :	1 : 50 000
		Paré č. :	Příloha č.
VÝKRES LIMITŮ VYUŽITÍ ÚZEMÍ			1 8