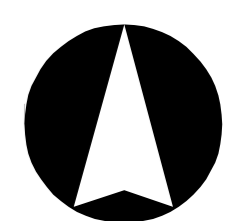


# ÚZEMNÍ PLÁN CTIBOŘ



## SEZNAM ROZVOJOVÝCH PLOCH

### \* Zastavitelné plochy

#### Obec Ctiboř

- Z1 – plocha dopravy jako parkoviště u fotbalového hřiště v západní části obce – DS  
Z2 – plocha občanského vybavení jako sportovní ubytovací zařízení v západní části obce – OM  
Z3 – plocha rekreace jako rozšíření stávající chatové oblasti na skále v západní části obce nad bytovými domy – RZ  
Z4 – plochy bydlení pod hřbitovými v západní části obce – BV  
Z5 – plocha veřejného prostranství s veřejnou zelení jako ochranná zeď v západní části obce k VKT – PX2  
Z6 – plocha rekreace za Fialou v západní části obce – R  
Z7 – plochy bydlení za bytovými domy na návesi v jižní části obce – BV  
Z8 – plocha veřejného prostranství jako obslužná komunikace obsluhující jižní část obce – PV  
Z9 – plocha veřejného prostranství s veřejnou zelení jako ochranná zeď v jižní části obce u velké stodoly – PX2  
Z10 – plocha veřejného prostranství s veřejnou zelení jako ochranná zeď v severní části obce podél dílny – PX2  
Z11 – plocha veřejného prostranství jako obslužná komunikace obsluhující severovýchodní část obce – PV  
Z12 – plocha bydlení naproti restauraci – BV  
Z13 – plochy smíšené obytné za Timurou v severní části obce – SV  
Z14 – plochy bydlení za okávy v severovýchodní části obce – BV  
Z15 – plocha bydlení za Heroutem v jihovýchodní části obce – BV  
Z16 – plocha bydlení v jihovýchodní části obce u trafostanice – BV  
Z17 – plocha dopravy jako parkoviště u spodních bytových domů – DS  
Z18 – plocha bydlení pod Malačnou ve východní části obce – BV  
Z19 – plocha veřejného prostranství pod Malačnou ve východní části obce jako obslužná komunikace – PV  
Z20 – plocha bydlení pod Malačnou ve východní části obce – BV  
Z21 – plocha občanského vybavení jako areál mateřské školy proti regulační stanici plynu ve východní části obce – OV  
Z22 – plocha občanského vybavení jako víceúčelové sportoviště proti regulační stanici plynu ve východní části obce – OS  
Z23 – plocha rekreace ve východní části obce západně od ČOV – RZ  
Z30 – plocha technické infrastruktury pro rozšíření vodjemu Ctiboř - TI

#### sídlo Březi

- Z24 – plocha smíšená obytná za zastávkou u Stece v centrální části sídla – SV  
Z25 – plocha veřejného prostranství s veřejnou zelení jako park v severní části sídla v návaznosti na kulturní krajinu – ZV  
Z26 – plochy bydlení u křížku v centrální části sídla – BV  
Z27 – plocha veřejného prostranství s veřejnou zelení jako ochranná zeď v západní části sídla – PX2  
Z28 – plocha veřejného prostranství s veřejnou zelení a funkcí suché retenční nádrže (poďtr) v západní části sídla – PX3

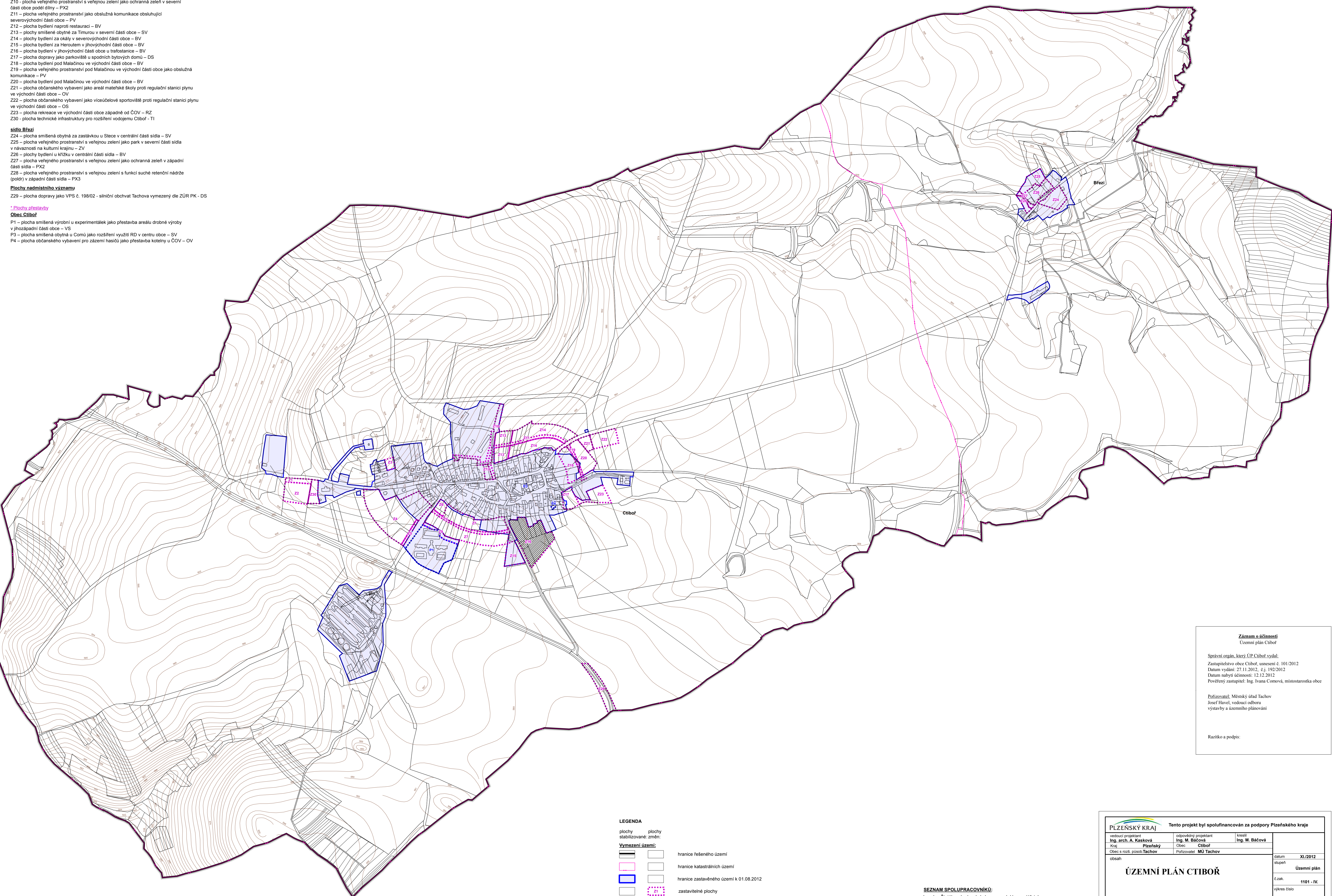
#### Plochy nadmístního významu

- Z29 – plocha dopravy jako VPS č. 198/02 - silniční obchvat Tachova vymezený dle ZÚR PK - DS

### \* Plochy přestavby

#### Obec Ctiboř

- P1 – plocha smíšená výrobní u experimentálek jako přestavba areálu drobné výroby v jihozápadní části obce – VS  
P3 – plocha smíšená obytná u Čomí jako rozšíření využití RD v centru obce – SV  
P4 – plocha občanského vybavení pro záměr hasičů jako přestavba kotelen u ČOV – OV



## LEGENDA

- plachy plochy  
stabilizované změn
- Vymezení území:
- hranice řešeného území
  - hranice katastrálních území
  - hranice zastavěného území k 01.08.2012
  - zastavitelné plochy
  - plachy přestavby
  - plachy, kde změny prověřil územní studie

## SEZNAM SPOLUPRACOVNÍKŮ:

Ing. Jan Šimák - zásobování plynem, vodní hospodářství  
Ing. Michal Stránský - zásobování el. energií  
RNDr. Jan Křivanec - USES  
Ing. Markéta Báčová - práce GIS, urbanismus

## Záznam o účinnosti

Územní plán Ctiboř

Správní orgán, který ÚP Ctiboř vydal:  
Zastupitelstvo obce Ctiboř, usnesení č. 101/2012  
Datum vydání: 27.11.2012, č.j. 192/2012  
Datum nabylí účinnosti: 12.12.2012  
Pověřeny zastupitel: Ing. Ivana Černová, místostarostka obce

Pořizovatel: Městský úřad Tachov  
Josef Havel, vedoucí odboru  
výstavby a územního plánování

Razítko a podpis:

PLZEŇSKÝ KRAJ		Tento projekt byl spolufinancován za podpory Pízeňského kraje	
vedoucí projektant Ing. arch. A. Kasková	odpovědný projektant Ing. M. Báčová	kresil Ing. M. Báčová	
kraj Pízeňský	obec Ctiboř		
Obec s rozš. působ. Tachov	Pořizovatel MÚ Tachov		
obsah <b>ÚZEMNÍ PLÁN CTIBOŘ</b>		datum XI./2012	etapa Územní plán
		č.zak. 1101 - IV.	výkres číslo 1
		měřítko	1:5 000
Výkres základního členění území			