

# ÚZEMNÍ PLÁN CTIBOŘ

## část odůvodnění

## SCHÉMA

### SEZNAM ROZVOJOVÝCH PLOCH

#### Zastavěná plocha

- Obec Ctiboř**
- Z1 – plocha dopravy jako parkoviště u fotbalového hřiště v západní části obce – DS
  - Z2 – plocha občanského vybavení jako sportovní ubytovací zařízení v západní části obce – OM
  - Z3 – plocha rekreace jako rozšíření stávající chatové oblasti na skále v západní části obce nad bytovými domy – RZ
  - Z4 – plochy bydlení pod hřbitovými v západní části obce – BV
  - Z5 – plocha veřejného prostranství s veřejnou zelení jako ochranná zeď v západní části obce k VKT – PX2
  - Z6 – plocha rekreace za Fialou v západní části obce – RI
  - Z7 – plochy bydlení za bytovými domy na návsi v jižní části obce – BV
  - Z8 – plocha veřejného prostranství jako obslužná komunikace obsluhující jižní část obce – PV
  - Z9 – plocha veřejného prostranství s veřejnou zelení jako ochranná zeď v jižní části obce u velké stodoly – PX2
  - Z10 – plocha veřejného prostranství s veřejnou zelení jako ochranná zeď v severní části obce podél dílny – PX2
  - Z11 – plocha veřejného prostranství jako obslužná komunikace obsluhující severovýchodní část obce – PV
  - Z12 – plocha bydlení naproti restauraci – BV
  - Z13 – plochy smíšené obytné za Timurov v severní části obce – SV
  - Z14 – plochy bydlení za okály v severovýchodní části obce – BV
  - Z15 – plocha bydlení za Heroutem v jihovýchodní části obce – BV
  - Z16 – plocha bydlení v jihovýchodní části obce u trafostanice – BV
  - Z17 – plocha dopravy jako parkoviště u spodních bytových domů – DS
  - Z18 – plocha bydlení pod Malačínou ve východní části obce – BV
  - Z19 – plocha veřejného prostranství pod Malačínou ve východní části obce jako obslužná komunikace – PV
  - Z20 – plocha bydlení pod Malačínou ve východní části obce – BV
  - Z21 – plocha občanského vybavení jako areál mateřské školy proti regulační stanici plynu ve východní části obce – OV
  - Z22 – plocha občanského vybavení jako víceúčelové sportoviště proti regulační stanici plynu ve východní části obce – OS
  - Z23 – plocha rekreace ve východní části obce západně od ČOV – RZ
  - Z30 – plocha technické infrastruktury pro rozšíření vodomejst Ctiboř – TI

#### sídlo Březí

- Z24 – plocha smíšená obytná za zastávkou u Stece v centrální části sídla – SV
- Z25 – plocha veřejného prostranství s veřejnou zelení jako park v severní části sídla v návaznosti na kulturní krajinu – ZV
- Z26 – plochy bydlení u Mlýna v centrální části sídla – BV
- Z27 – plocha veřejného prostranství s veřejnou zelení jako ochranná zeď v západní části sídla – PX2
- Z28 – plocha veřejného prostranství s veřejnou zelení s funkcí suché retenční nádrže koptiv v západní části sídla – PX3

#### Plochy nadmístního významu

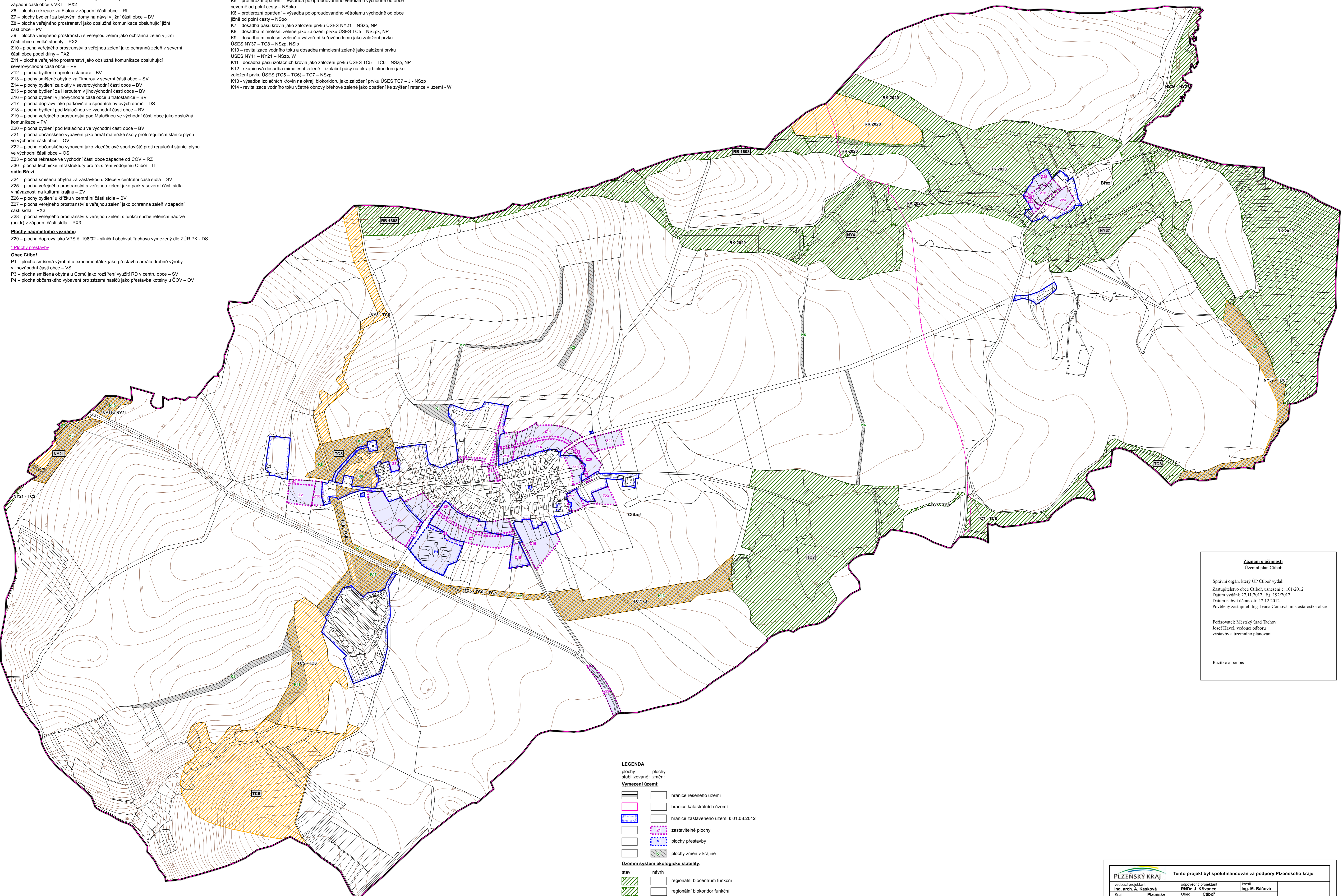
- Z29 – plocha dopravy jako VPS č. 108/02 - silniční obchvat Tachova vymezený dle ZÚR PK - DS

#### Plochy přestavby

- Obec Ctiboř**
- P1 – plocha smíšená výrobní u experimentálek jako přestavba areálu drobné výroby v jihozápadní části obce – VS
  - P2 – plocha smíšená obytná u Čamů jako rozšíření využití RD v centru obce – SV
  - P4 – plocha občanského vybavení pro zázemí hasičů jako přestavba kotelny u ČOV – OV

#### Plochy změn v krajině

- K1 – suchá retenční nádrž (podř) jako opatření ke zvýšení retence v krajině západně od dílny – NSpko
- K2 – protierozní opatření – výsadba poloproudovaného větroliaru na sběrném průlehu severně od obce – NSzpko
- K3 – protierozní opatření – okrajová liniová výsadba mimolesní zeleně na sběrném průlehu severovýchodně od obce – NSzpko
- K4 – protierozní opatření – výsadba poloproudovaného větroliaru na sběrném průlehu jihozápadně od obce – NSpo
- K5 – protierozní opatření – výsadba poloproudovaného větroliaru východně od obce severně od polní cesty – NSpko
- K6 – protierozní opatření – výsadba poloproudovaného větroliaru východně od obce jižně od polní cesty – NSpo
- K7 – dosadba pásu křovin jako založení prvku ÚSES NY21 – NSzp, NP
- K8 – dosadba mimolesní zeleně jako založení prvku ÚSES TC5 – NSzp, NP
- K9 – dosadba mimolesní zeleně a vytvoření keřového lomu jako založení prvku ÚSES NY37 – TC8 – NSzp, NSp
- K10 – revitalizace vodního toku a dosadba mimolesní zeleně jako založení prvku ÚSES NY11 – NY21 – NSzp, W
- K11 – dosadba pásu izolačních křovin jako založení prvku ÚSES TC5 – TC6 – NSzp, NP
- K12 – skupinová dosadba mimolesní zeleně – izolační pásy na okraj biokoridoru jako založení prvku ÚSES TC6 – TC9 – TC7 – NSzp
- K13 – výsadba izolačních křovin na okraj biokoridoru jako založení prvku ÚSES TC7 – J – NSzp
- K14 – revitalizace vodního toku včetně obnovy břehové zeleně jako opatření ke zvýšení retence v území – W



LEGENDA	
	plochy stabilizované: změn
	<b>Vymezení území:</b>
	hranice řešeného území
	hranice katastrálních území
	hranice zastavěného území k 01.08.2012
	zastavitelné plochy
	plochy přestavby
	plochy změn v krajině
<b>Územní systém ekologické stability:</b>	
	návrh regionální biocentrum funkční
	regionální biokoridor funkční
	regionální biokoridor nefunkční
	lokální biocentrum funkční
	lokální biocentrum nefunkční
	lokální biokoridor funkční
	lokální biokoridor nefunkční
	číslo biocentru
	číslo biokoridoru

**Záznam o účinnosti**  
Územní plán Ctiboř

Správní orgán, který ÚP Ctiboř vydal:  
Zastupitelstvo obce Ctiboř, usnesení č. 101/2012  
Datum vydání: 27.11.2012, č.j. 192/2012  
Datum nabylí účinnosti: 12.12.2012  
Pověřený zastupitel: Ing. Ivana Černá, místostarostka obce

Pořizovatel: Městský úřad Tachov  
Josef Havel, vedoucí odboru  
výstavby a územního plánování

Razítko a podpis:

**SEZNAM SPOLUPRACOVNÍKŮ:**  
Ing. Jan Šimák - zásobování plynem, vodní hospodářství  
Ing. Michal Stránský - zásobování el. energií  
RNDr. Jan Křivanec - ÚSES  
Ing. Markéta Báčová - práce GIS, urbanismus

PLZEŇSKÝ KRAJ		Tento projekt byl spolufinancován za podpory Pízeňského kraje		
vedoucí projektant	Ing. arch. A. Kasková	odpovědný projektant	RNDr. J. Křivanec	
kraj	Pízeňský	obec	Ctiboř	
Obec s rozř. působ. Tachov	Pořizovatel MÚ Tachov	inženýr	Ing. M. Báčová	
obsah	Územní plán		část odůvodnění	
datum	XI/2012		č.zak.	1101 - IV.
výves číslo	A.1		měřítko	1:5 000
Krajina - ÚSES				

