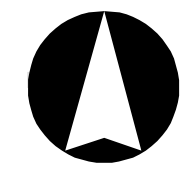


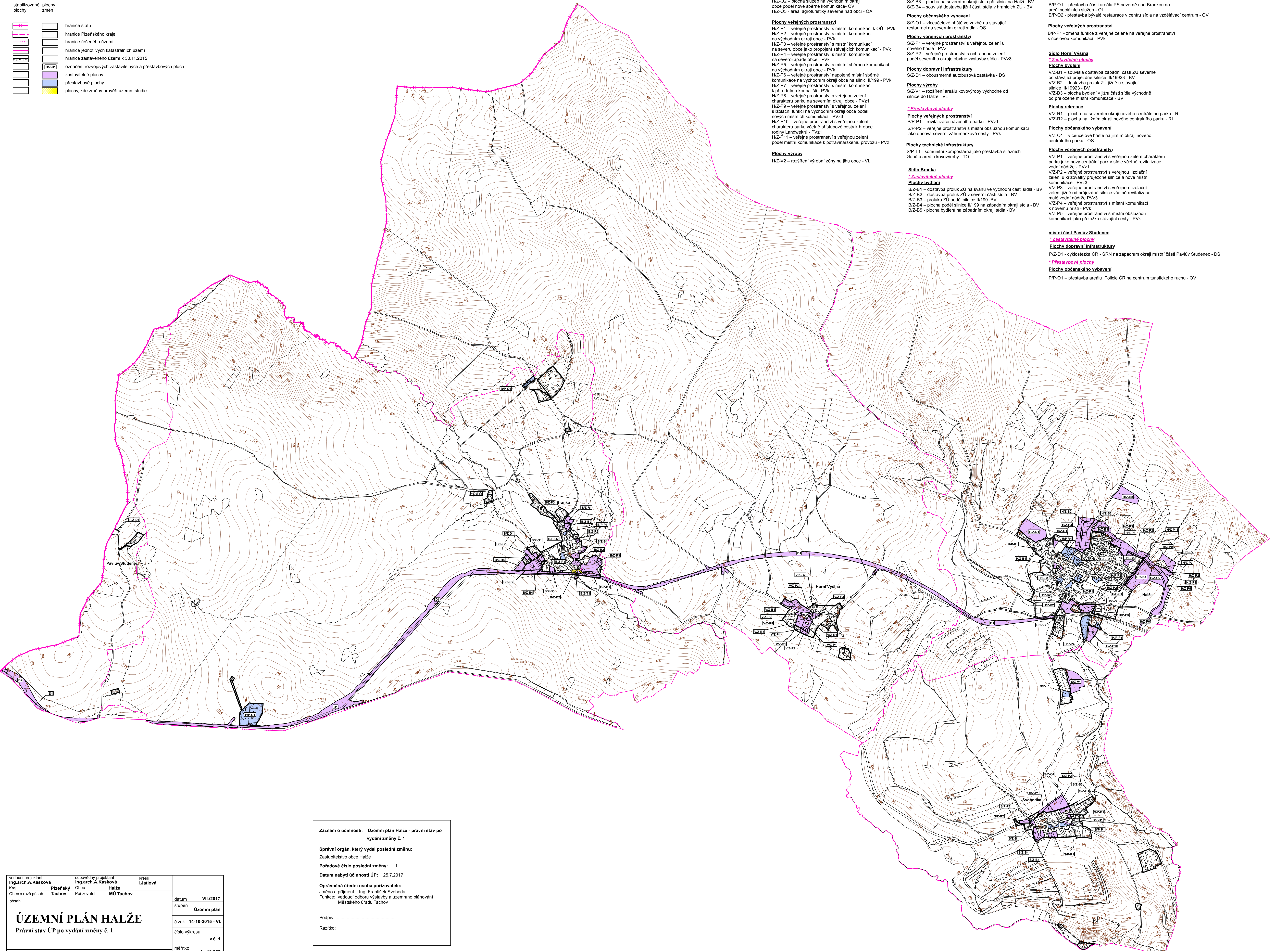
ÚZEMNÍ PLÁN HALŽE

Právní stav ÚP po vydání změny č. 1



LEGENDA

	stabilizované plochy
	změny
	hranice státu
	hranice Píseňského kraje
	hranice řešeného území
	hranice jednotlivých katastrálních území
	hranice zastavěného území k 30.11.2015
	označení rozvojových zastavěných a přestavbových ploch
	zastavěné plochy
	přestavbové plochy
	plochy, kde změny prověřil územní studie



SEZNAM ROZVOJOVÝCH ZASTAVITELNÝCH A PŘESTAVBOVÝCH PLOCH

Národní síť:

Plochy dopravní infrastruktury:
D1 - přeložka silnice II/199 - DS
D2 - aktualizace přeložky silnice II/199 - DS

místní síť:

Obec Halže

* Zastavěné plochy

Plochy bydlení
HZ-B1 - dostavba prok ZÚ v centru obce - BV
HZ-B2 - obytná zóna Halže - sever, západně od silnice III/19919 na Chodský Újezd - BI
HZ-B3 - obytná zóna Halže - sever, východně od silnice III/19919 na Chodský Újezd - BI
HZ-B4 - obytná zóna Halže - východ, mezi hřbítem a potravinářským provozem - BI
HZ-B5 - obytná zóna Halže - východ, severně u potravinářského provozu - BI

Plochy rekreace

HZ-R1 - zahrádkářská kolonie na severozápadě obce - BZ
HZ-R2 - areál hromadné rekreace u přírodního koupaliště - RH

Plochy občanského vybavení

HZ-O1 - sportoviště u hřbitova - OS
HZ-O2 - plocha služeb na východním okraji obce podél nové sítě komunikace - OV
HZ-O3 - areál agroturistický severně nad obcí - OA

Plochy veřejných prostranství

HZ-P1 - veřejné prostranství s místní komunikací k OÚ - PVK
HZ-P2 - veřejné prostranství s místní komunikací na východním okraji obce - PVK
HZ-P3 - veřejné prostranství s místní komunikací na severu obce jako propojení stávajících komunikací - PVK
HZ-P4 - veřejné prostranství s místní komunikací na severozápadě obce - PVK
HZ-P5 - veřejné prostranství s místní sítěnou komunikací na východním okraji obce - PVK
HZ-P6 - veřejné prostranství napojené místní sítěnou komunikací na východním okraji obce na silnici II/199 - PVK
HZ-P7 - veřejné prostranství s místní komunikací k přírodnímu koupališti - PVK
HZ-P8 - veřejné prostranství s veřejnou zelení charakteru parku na severním okraji obce - PVz1
HZ-P9 - veřejné prostranství s veřejnou zelení a izolační funkcí na východním okraji obce podél nových místních komunikací - PVz3
HZ-P10 - veřejné prostranství s veřejnou zelení charakteru parku včetně přístupové cesty k hrobové rodiny Landweků - PVz1
HZ-P11 - veřejné prostranství s veřejnou zelení podél místní komunikace k potravinářskému provozu - PVz

Plochy výroby

HZ-V2 - rozšíření výrobní zóny na jihu obce - VL

* Přestavbové plochy

Plochy veřejných prostranství
HP-P1 - veřejné prostranství s místní komunikací napříč bývalým areálem PS - PVK
HP-P2 - veřejné prostranství s veřejnou zelení charakteru parku jako revitalizace části centrálního parku - PVz1
HP-P3 - veřejné prostranství s veřejnou zelení jako revitalizace zeleně při vjezdu do obce u silnice II/199 - PVz
HP-P4 - veřejné prostranství s veřejnou zelení charakteru parku jako revitalizace areálu těleturní - PVz1
HP-P5 - veřejné prostranství s veřejnou zelení charakteru parku jako revitalizace parku u kaple sv. Kříže - PVz1

Plochy smíšené obytné

HP-S1 - přestavba části obchodního střediska - SM
HP-S2 - přestavba administrativního objektu státního statku v centru obce - SM

Plochy výroby

HP-V1 - přestavba západní části bývalého areálu PS - VD

Sídlo Svobodka

* Zastavěné plochy

Plochy bydlení

SIZ-B1 - dostavba prok v ZÚ v severní části sídla - BV
SIZ-B2 - plocha na západním okraji sídla - BV
SIZ-B3 - plocha na severním okraji sídla při silnici na Halži - BV
SIZ-B4 - související dostavba jižní části sídla v hranicích ZÚ - BV

Plochy občanského vybavení

SIZ-O1 - víceúčelové hřiště ve vazbě na stávající restauraci na severním okraji sídla - OS

Plochy veřejných prostranství

SIZ-P1 - veřejné prostranství s veřejnou zelení u nového hřiště - PVz
SIZ-P2 - veřejné prostranství s ochrannou zelení podél severního okraje obytné výstavby sídla - PVz3

Plochy dopravní infrastruktury

SIZ-D1 - obousměrná autobusová zastávka - DS

Plochy výroby

SIZ-V1 - rozšíření areálu kovov výroby východně od silnice do Halže - VL

* Přestavbové plochy

Plochy veřejných prostranství

SIP-P1 - revitalizace návěsního parku - PVz1
SIP-P2 - veřejné prostranství s místní obalžnou komunikací jako obnova severní zahámkové cesty - PVK

Plochy technické infrastruktury

SIP-T1 - komunitní kompostárna jako přestavba silážních žabů u areálu kovov výroby - TO

Sídlo Branka

* Zastavěné plochy

Plochy bydlení
BZ-B1 - dostavba prok ZÚ na svahu ve východní části sídla - BV
BZ-B2 - dostavba prok ZÚ v severní části sídla - BV
BZ-B3 - proluka ZÚ podél silnice II/199 - BV
BZ-B4 - plocha podél silnice II/199 na západním okraji sídla - BV
BZ-B5 - plocha bydlení na západním okraji sídla - BV

Plochy rekreace

BZ-R1 - plocha při cestě v severní části sídla - RI
BZ-R2 - dostavba prok ZÚ ve východní části sídla - RI
BZ-R3 - rozplyšená zastavba objektů k rodinné rekreaci v hranicích ZÚ na východním okraji sídla podél silnice II/199 - RI
BZ-R4 - areál hromadné rekreace na západním okraji sídla - RH

Plochy občanského vybavení

BZ-O1 - víceúčelové hřiště u hráze Olšového rybníka - OS

Plochy veřejných prostranství

BZ-P1 - veřejné prostranství s ochrannou zelení podél silnice II/199 na východním okraji sídla - PVz3
BZ-P2 - veřejné prostranství s ochrannou zelení podél silnice II/199 na západním okraji sídla - PVz3
BZ-P3 - veřejné prostranství s ochrannou zelení mezi bytelním a rekreací v severní části sídla - PVz3
BZ-P4 - veřejné prostranství s ochrannou zelení u hráze Olšového rybníka - PVz3

Plochy dopravní infrastruktury

BZ-D1 - parkoviště u hřiště - DS
BZ-D2 - rekonstrukce křižovatky páteří místní komunikace se silnicí II/199, prodloužení komunikace východním směrem a otkáka autobusu - DS

Plochy technické infrastruktury

BZ-T1 - místní COV Branka - TI

* Přestavbové plochy

Plochy občanského vybavení

BP-O1 - přestavba části areálu PS severně nad Brankou na areál sociálních služeb - OI
BP-O2 - přestavba bývalé restaurace v centru sídla na vzdělávací centrum - OV

Plochy veřejných prostranství

BP-P1 - změna funkce z veřejné zeleně na veřejné prostranství s účelovou komunikací - PVK

Sídlo Horní Výšina

* Zastavěné plochy

Plochy bydlení

VZ-B1 - související dostavba západní části ZÚ severně od stávající příjezdové silnice III/19923 - BV
VZ-B2 - dostavba prok ZÚ jižně u stávající silnice III/19923 - BV
VZ-B3 - plocha bydlení v jižní části sídla východně od přelčené místní komunikace - BV

Plochy rekreace

VZ-R1 - plocha na severním okraji nového centrálního parku - RI
VZ-R2 - plocha na jižním okraji nového centrálního parku - RI

Plochy občanského vybavení

VZ-O1 - víceúčelové hřiště na jižním okraji nového centrálního parku - OS

Plochy veřejných prostranství

VZ-P1 - veřejné prostranství s veřejnou zelení charakteru parku jako nový centrální park v sídle včetně revitalizace vodní nádrže - PVz1
VZ-P2 - veřejné prostranství s veřejnou izolační zelení u křižovatky příjezdové silnice a nové místní komunikace - PVz3
VZ-P3 - veřejné prostranství s veřejnou izolační zelení jižně od příjezdové silnice včetně revitalizace malé vodní nádrže PVz3
VZ-P4 - veřejné prostranství s místní komunikací k novému hřišti - PVK
VZ-P5 - veřejné prostranství s místní obalžnou komunikací jako přeložka stávající cesty - PVK

místní část Pavlov Studenec

* Zastavěné plochy

Plochy dopravní infrastruktury

PZ-D1 - cyklostezka ČR - SRN na západním okraji místní části Pavlov Studenec - DS

* Přestavbové plochy

Plochy občanského vybavení

PIP-O1 - přestavba areálu Policie ČR na centrum turistického ruchu - OV

vedoucí projektant Ing. arch. A. Kasková	odpovědný projektant Ing. arch. A. Kasková	kreslí L. Jastová
Řešitel Píseňský	Obec Halže	
Obec s rozš. působ. Tachov	Pořizovatel MÚ Tachov	
obsah	datum VII/2017	stupeň Územní plán
ÚZEMNÍ PLÁN HALŽE	č. zák. 14-10-2015 - VI.	části výkresu v.č. 1
Právní stav ÚP po vydání změny č. 1	měřítko 1 : 10 000	
Výkres základního členění území		

Záznam o účinnosti: Územní plán Halže - právní stav po vydání změny č. 1

Správní orgán, který vydal poslední změnu:
Zastupitelstvo obce Halže

Pořadové číslo poslední změny: 1

Datum nabytí účinnosti ÚP: 25.7.2017

Oprávněná úřední osoba pořizovatele:
Jméno a příjmení: Ing. František Svoboda
Funkce: vedoucí odboru výstavby a územního plánování Městského úřadu Tachov

Podpis:
Razítko: