

# ÚZEMNÍ PLÁN HALŽE

## Právní stav ÚP po vydání změny č. 1

### SEZNAM PLOCH PRO VEŘEJNÉ PROSPĚŠNÉ STAVBY, OPATŘENÍ A ASANACÍ

#### PLOCHY A KORIDORY S MOŽNOSTÍ VYVLASTNĚNÍ

NA TYTO PLOCHY SE VZTAHUJE PŘEDKUPNÍ PRÁVO

#### \* Vybrané veřejné prospěšné stavby

**Dopravní infrastruktura**  
D2 – obousměrná autobusová zastávka - rozvp.pl/SZ-D1  
D4 – rekonstrukce křižovatky páteří místní komunikace se silnicí II/199, prodloužení komunikace východním směrem a otokka autobusů - rozvp.pl/BZ-D2  
D5 - cyklostezka ČR - SRN na západním okraji místní části Pavlův Studenec - rozvp.pl/PIZ-D1  
D6 - cyklotrasa kolem rybníka v Brance

**Technická infrastruktura**  
T3 – komunitní kompostárna jako přestavba slázičních Zřábů u areálu kovovýroby – rozvp.pl/SIP-T1

Navržené plochy pro stavby v ulicích sídel:  
ČSoV - čerpací stanice odpadních vod  
ČSoV - čerpací stanice odpadních vod - II. etapa  
trafostanice

#### PLOCHY A KORIDORY S MOŽNOSTÍ UPLATNĚNÍ POUZE VYVLASTNĚNÍ

#### \* Asanace

VA1 - asanace rušených částí silnic

**Dopravní infrastruktura**  
D1 - přeložka silnice II/199 - rozvp.pl/D1  
D2 - aktualizace přeložky silnice II/199 - rozvp.pl/D2

Navržené koridory pro inženýrské sítě v ulicích sídel:  
- vodovod pitný  
- kanalizace splašková  
- kanalizace splašková - II. etapa  
- splašková kanalizace tlaková  
- výtlačný řad kanalizace splaškové  
- výtlačný řad kanalizace splaškové - II. etapa  
- výtlačný řad kanalizace splaškové - II. etapa dle projektové dokumentace "Čistá Berounka"  
- venkovní vedení VN 22kV  
- STL plynovod

#### \* Vybraná veřejná prospěšná opatření

#### X1.A. Snížení ohrožení v území způsobené povodněmi a jinými přírodními katastrofami

X1.A.1. - protierozní opatření - výsadba mimolesní zeleně ve skupinách  
X1.A.1.1. - jihozápadně od Halže pod přeložkou silnice II/199  
X1.A.1.2. - severně nad Svobokou  
X1.A.2. - protierozní opatření - výsadba multifunkční mimolesní zeleně  
X1.A.2.1. - jihozápadně od Halže pod přeložkou silnice II/199  
X1.A.2.2. - východně od sídla Horná Výchina  
X1.A.3. - zvyšování retenčních schopností území - revitalizace historického toku Bílého potoka  
X1.A.3.1. - východně od Svoboky  
X1.A.4. - zvyšování retenčních schopností území - vodní plocha s retenční funkcí  
X1.A.4.1. - severně nad Halží  
X1.A.4.2. - nádr - vodní plocha - rozšíření opatření X1.A.4.1.  
X1.A.5. - zvyšování retenčních schopností území - revitalizace vodních ploch na návsi  
X1.A.5.1. - náves v Horní Výchině  
X1.A.6. - zvyšování retenčních schopností území - zkapacitnění koryta toku  
X1.A.6.1. - na západě Halže

#### X2. Opatření ke zvýšení ekologické stability území

X2.2. - založení prvků ÚSES  
X2.2.1. - část lokálního biokoridoru č.NY 18-NY 20  
X2.2.2. - část lokálního biocentra č.NY 20  
X2.2.3. - část lokálního biokoridoru č.NY 21-T2C2

#### PLOCHY A KORIDORY S MOŽNOSTÍ UPLATNĚNÍ POUZE PŘEDKUPNÍHO PRÁVA

#### \* Veřejné prospěšné stavby

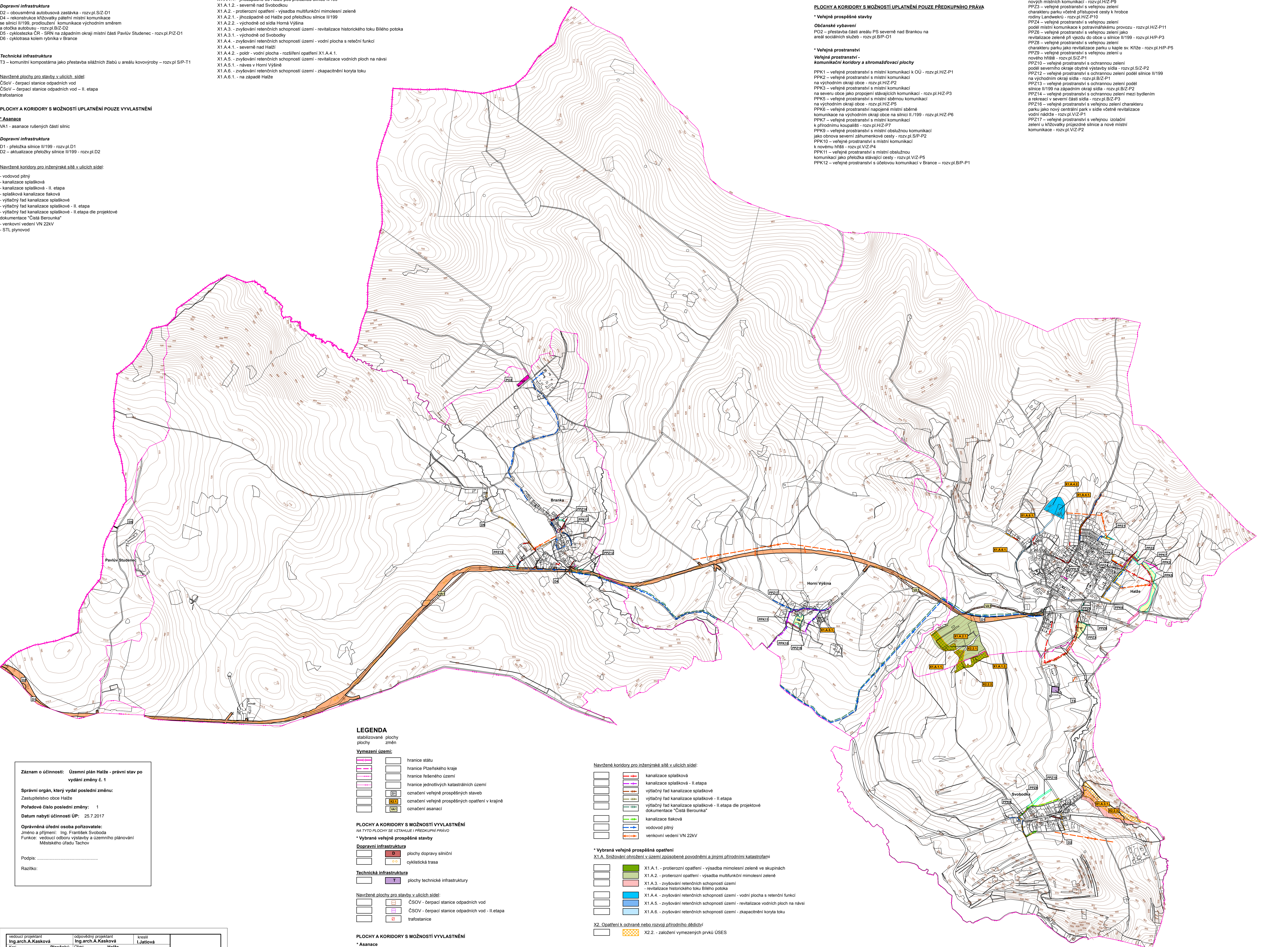
**Občanské vybavení**  
PO2 - přestavba části areálu PS severně nad Brankou na areál sociálních služeb - rozvp.pl/BIP-O1

#### \* Veřejná prostranství

**Veřejná prostranství - komunikační koridory a shromažďovací plochy**  
PPK1 – veřejné prostranství s místní komunikací k OÚ - rozvp.pl/HIZ-P1  
PPK2 – veřejné prostranství s místní komunikací na východním okraji obce - rozvp.pl/HIZ-P2  
PPK3 – veřejné prostranství s místní komunikací na severu obce jako propojení stávajících komunikací - rozvp.pl/HIZ-P3  
PPK4 – veřejné prostranství s místní sděrnou komunikací na východním okraji obce - rozvp.pl/HIZ-P5  
PPK6 – veřejné prostranství napojené místní sděrné komunikace na východním okraji obce na silnici II/199 - rozvp.pl/HIZ-P6  
PPK7 – veřejné prostranství s místní komunikací k přírodnímu koupališti - rozvp.pl/HIZ-P7  
PPK8 – veřejné prostranství s místní sděrnou komunikací jako obnova severní záhumnkové cesty - rozvp.pl/SIP-P2  
PPK10 – veřejné prostranství s místní komunikací k novému hřišti - rozvp.pl/VIZ-P4  
PPK11 – veřejné prostranství s místní sděrnou komunikací jako přeložka stávající cesty - rozvp.pl/VIZ-P5  
PPK12 – veřejné prostranství s účelovou komunikací v Brance - rozvp.pl/BIP-P1

#### Veřejná prostranství s veřejnou zelení

PPZ1 – veřejné prostranství s veřejnou zelení charakteru parku na severním okraji obce - rozvp.pl/HIZ-P8  
PPZ2 – veřejné prostranství s veřejnou zelení s izolační funkcí na východním okraji obce podél nových místních komunikací - rozvp.pl/HIZ-P9  
PPZ3 – veřejné prostranství s veřejnou zelení charakteru parku včetně přístupové cesty k hrobce rodiny Landwekrů - rozvp.pl/HIZ-P10  
PPZ4 – veřejné prostranství s veřejnou zelení podél místní komunikace k potravnímu provozu - rozvp.pl/HIP-P11  
PPZ6 – veřejné prostranství s veřejnou zelení jako revitalizace zeleně při vjezdu do obce u silnice II/199 - rozvp.pl/HIP-P3  
PPZ8 – veřejné prostranství s veřejnou zelení charakteru parku jako revitalizace parku u kaple sv. Kříže - rozvp.pl/HIP-P5  
PPZ9 – veřejné prostranství s veřejnou zelení u nového hřiště - rozvp.pl/SIZ-P1  
PPZ10 – veřejné prostranství s ochrannou zelení podél severního okraje obytnej výstavby sídla - rozvp.pl/SIZ-P2  
PPZ12 – veřejné prostranství s ochrannou zelení podél silnice II/199 na východním okraji sídla - rozvp.pl/BZ-P1  
PPZ13 – veřejné prostranství s ochrannou zelení podél silnice II/199 na západním okraji sídla - rozvp.pl/BZ-P2  
PPZ14 – veřejné prostranství s ochrannou zelení mezi bydlením a rekreací v severní části sídla - rozvp.pl/BZ-P3  
PPZ16 – veřejné prostranství s veřejnou zelení charakteru parku jako nový centrální park v sídle včetně revitalizace vodní nádrže - rozvp.pl/VIZ-P1  
PPZ17 – veřejné prostranství s veřejnou izolační zelení u křižovatky průjezdné silnice a nové místní komunikace - rozvp.pl/VIZ-P2



Záznam o účinnosti: Územní plán Halže - právní stav po vydání změny č. 1  
Správní orgán, který vydal poslední změnu: Zastupitelstvo obce Halže  
Požadové číslo poslední změny: 1  
Datum nabytí účinnosti ÚP: 25.7.2017  
Oprávněná úřední osoba pořizovatele: Jméno a příjmení: Ing. František Švoboda  
Funkce: vedoucí odboru výstavby a územního plánování Městského úřadu Tachov  
Podpis: .....  
Razítko:

#### LEGENDA

stabilizované plochy  
plochy změn

#### Vymezení území:

- hranice státu
- hranice Plzeňského kraje
- hranice řešeného území
- hranice jednotlivých katastrálních území
- označení veřejných prospěšných staveb
- označení veřejných prospěšných opatření v krajně označených územích

#### PLOCHY A KORIDORY S MOŽNOSTÍ VYVLASTNĚNÍ

NA TYTO PLOCHY SE VZTAHUJE PŘEDKUPNÍ PRÁVO

#### \* Vybrané veřejné prospěšné stavby

**Dopravní infrastruktura**  
D plochy dopravy silniční  
D cyklistická trasa

#### Technická infrastruktura

T plochy technické infrastruktury

Navržené plochy pro stavby v ulicích sídel:  
ČSoV - čerpací stanice odpadních vod  
ČSoV - čerpací stanice odpadních vod - II. etapa  
trafostanice

#### PLOCHY A KORIDORY S MOŽNOSTÍ VYVLASTNĚNÍ

\* Asanace  
VA asanace rušených částí silnic

#### Dopravní infrastruktura

D plochy dopravy silniční

#### Navržené koridory pro inženýrské sítě v ulicích sídel:

- kanalizace splašková
- kanalizace splašková - II. etapa
- výtlačný řad kanalizace splaškové
- výtlačný řad kanalizace splaškové - II. etapa
- výtlačný řad kanalizace splaškové - II. etapa dle projektové dokumentace "Čistá Berounka"
- kanalizace tlaková
- vodovod pitný
- venkovní vedení VN 22kV

#### \* Vybraná veřejná prospěšná opatření

X1.A. Snížení ohrožení v území způsobené povodněmi a jinými přírodními katastrofami

- X1.A.1. - protierozní opatření - výsadba mimolesní zeleně ve skupinách
- X1.A.2. - protierozní opatření - výsadba multifunkční mimolesní zeleně
- X1.A.3. - zvyšování retenčních schopností území - revitalizace historického toku Bílého potoka
- X1.A.4. - zvyšování retenčních schopností území - vodní plocha s retenční funkcí
- X1.A.5. - zvyšování retenčních schopností území - revitalizace vodních ploch na návsi
- X1.A.6. - zvyšování retenčních schopností území - zkapacitnění koryta toku

#### X2. Opatření k ochraně nebo rozvoji přírodního dědictví

X2.2. - založení vymezených prvků ÚSES

#### PLOCHY A KORIDORY S MOŽNOSTÍ UPLATNĚNÍ POUZE PŘEDKUPNÍHO PRÁVA

#### \* Veřejné prospěšné stavby

**Občanské vybavení**  
PO občanské vybavení

#### Veřejná prostranství

PPK veřejná prostranství - komunikační koridory a shromažďovací plochy  
PPZ veřejná prostranství s veřejnou zelení

|  |  |                     |                         |
|--|--|---------------------|-------------------------|
| vedoucí projektant<br>Ing.arch.A.Kasková                 | odpovědný projektant<br>Ing.arch.A.Kasková   | kreslí<br>L.Jašlová | datum<br>VII/2017       |
| Raj:<br>Obec s rozš.působ.<br>Tachov                     | Plzeňský<br>Obec<br>Pořizovatel<br>MÚ Tachov | Halže               | Územní plán             |
| obsah  |  |                     | č.zak. 14-10-2016 - VI. |
| Územní plán Halže<br>Právní stav ÚP po vydání změny č. 1 |  |                     | číslo výkresu<br>v.č. 3 |
| Výkres veřejných prospěšných staveb, opatření a asanací  |  |                     | měřítko<br>1 : 10.000   |