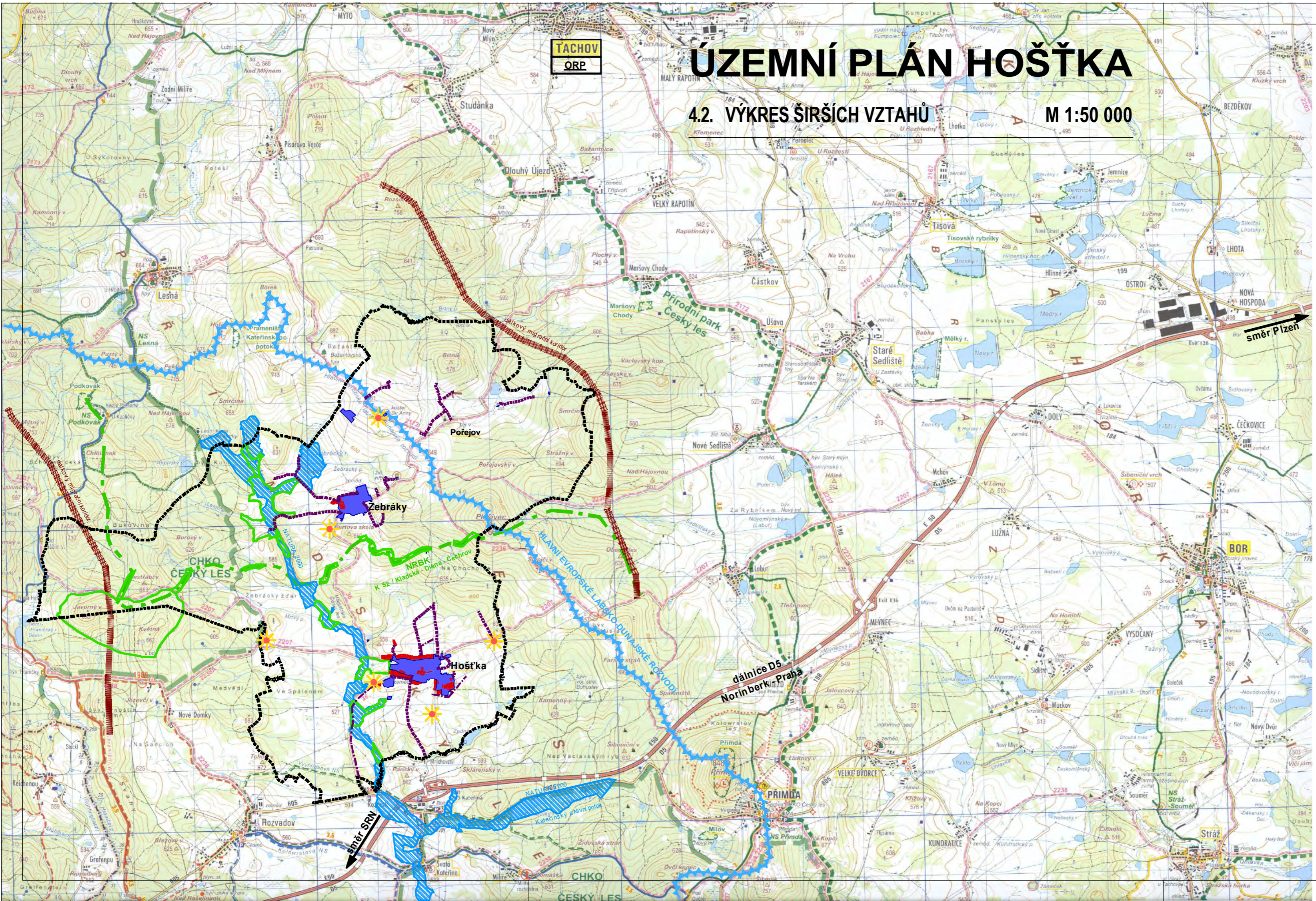


# ÚZEMNÍ PLÁN HOŠŤKA

## 4.2. VÝKRES ŠIRŠÍCH VZTAHŮ M 1:50 000



### LEGENDA

- HRANICE**
- HRANICE ŘEŠENÉHO ÚZEMÍ = HRANICE SPRÁVNÍHO ÚZEMÍ OBCE HOŠŤKA
  - ZASTAVĚNÉ ÚZEMÍ OBCE HOŠŤKA
  - ZASTAVITELNÉ PLOCHY OBCE HOŠŤKA
  - STÁTNÍ HRANICE

- LIMITY A HODNOTY**
- NATURA 2000 - EVL - KATĚŘINSKÝ A NIVNÍ POTOK
  - ÚSES - OSA NADREGIONÁLNÍHO BIORODORU K52 / KLDASKÁ - DIANA - ČERCHOV
  - ÚSES - PRVKY REGIONÁLNÍHO A NADREGIONÁLNÍHO ÚSES
  - DÁLKOVÝ MIGRAČNÍ KORIDOR
  - HLAVNÍ EVROPSKÉ LABSKO-DUNAJSKÉ ROZVODÍ
  - VÝZNAMNÝ VYHLÍDKOVÝ BOD
- PŘÍRODNÍ HODNOTY V ÚZEMÍ JSOU SOUČÁSTÍ MAPOVÉHO PODKLADU

- DOPRAVNÍ INFRASTRUKTURA**
- NAVRŽENÉ KORIDORY DOPRAVNÍ INFRASTRUKTURY
  - NAVRŽENÉ KORIDORY TECHNICKÉ INFRASTRUKTURY
- DOPRAVNÍ VZTAHY V ÚZEMÍ JSOU SOUČÁSTÍ MAPOVÉHO PODKLADU

### ZÁZNAM O ÚČINNOSTI

Správní orgán, který ÚP vydal:	Zastupitelstvo obce Hošťka	
Číslo jednací:		
Pořizovatel:	Městský úřad Tachov Odbor výstavby a územního plánování Hornická 1695, 347 01 Tachov	
Oprávněná úřední osoba:	Ing. František Svoboda	
Datum vydání:		
Datum nabytí účinnosti:		Podpis a otisk úředního razítka

architektonický ateliér <b>ARSPRO</b>			
adresa: Domořická 87, 381 01 Český Krumlov		IČ: 157 86 013	
telefon: 728 105 583; 723 863 049		DIČ: CZ 5782051779	
e-mail: arspromk@worldonline.cz		www.arsprock.cz	
projektant:	Ing. arch. Dana Pavelková - ČKA 01 633	stupeň PD:	OOP
vypracoval:	Ing. Jana Janáčková, Ing. arch. Dana Pavelková	mřítko:	1 : 50 000
objednatel:	Obec HOŠŤKA, Hošťka č.p.75, 348 06 Přímada	datum:	12. 2018
pořizovatel:	Městský úřad Tachov, Hornická 1695, 347 01 Tachov Odbor výstavby a územního plánování	archiv.č.:	06 - 2013
katastrální území:	Hošťka, Zebrázky, Pořejov	č.paré:	
název akce:			
<b>ÚZEMNÍ PLÁN HOŠŤKA</b>			
VÝKRES ŠIRŠÍCH VZTAHŮ			
název přílohy:		č. přílohy:	4.2.