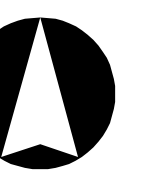


ÚZEMNÍ PLÁN LOM U TACHOVA



SEZNAM ROZVOJOVÝCH PLOCH

Obec Lom u Tachova

Zastavitelné plochy

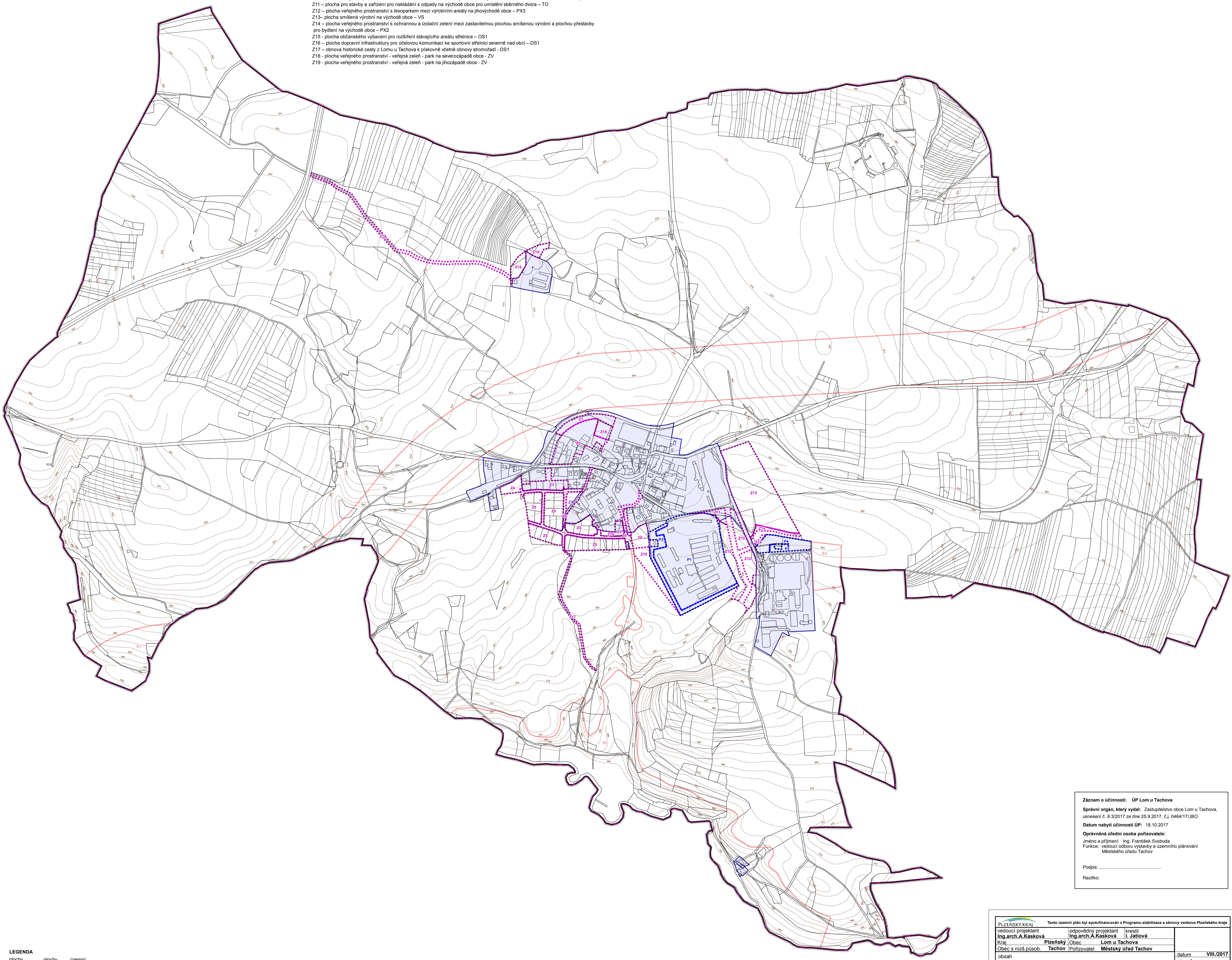
- Z1 - plocha rekreace na severozápadě obce - RZ
- Z2 - plocha bydlení v blízkosti železniční dráhy na severozápadě obce - obytná zóna Sever - BV
- Z3 - plocha bydlení na západě obce - BV
- Z4 - plocha rekreace u železniční zastávky na západě obce - RZ
- Z5 - plocha bydlení na jihozápadě obce - obytná zóna Jih - BV
- Z6 - plocha veřejného prostranství s místní komunikací v obytné zóně Jih - PV
- Z7 - plocha občanského vybavení u mateřské školy - DV
- Z8 - plocha dopravní infrastruktury pro parkoviště na jihu obce - DS
- Z9 - plocha rekreace na jihu obce - RZ
- Z10 - plocha veřejného prostranství s ochrannou a izolační zelení na jihu obce u bývalého zemědělského areálu s odchovnou prasat - PX2
- Z11 - plocha pro stavby a zařízení pro nakládání s odpady na východě obce pro umístění sběrného dvora - TO
- Z12 - plocha veřejného prostranství s lesoparkem mezi výrobním areálem na jihovýchodě obce - PX3
- Z13 - plocha smíšená výrobní na východě obce - VS
- Z14 - plocha veřejného prostranství s ochrannou a izolační zelení mezi zastavitelnou plochou smíšenou výrobní a plochou přestavby pro bydlení na východě obce - PX2
- Z15 - plocha občanského vybavení pro rozšíření stávajícího areálu střelnice - DS1
- Z16 - plocha dopravní infrastruktury pro úsekový komunikaci ke sportovní střelnici severně nad obcí - DS1
- Z17 - obnova historické cesty z Lomu u Tachova k pískovně včetně obnovy stromofadl - DS1
- Z18 - plocha veřejného prostranství - veřejná zeleň - park na severozápadě obce - ZV
- Z19 - plocha veřejného prostranství - veřejná zeleň - park na jihozápadě obce - ZV

Plochy přestavby

- P1 - přestavba bývalého zemědělského areálu s odchovnou prasat na jihu obce na plochu smíšenou výrobní - VS
- P2 - přestavba části výrobního areálu na jihovýchodě obce na plochu bydlení - BV
- P3 - přestavba části bývalého zemědělského areálu s odchovnou prasat na jihu obce na plochu zeleně - ZS
- P4 - přestavba části výrobního areálu na jihovýchodě obce na plochu zeleně - ZS

SEZNAM ÚZEMNÍCH REZERV:

- R1 - územní rezerva pro dopravní infrastrukturu - regionální železniční trať č. 184 Domažlice - Planá - úsek Planá - Tachov - úprava směrových oblouků včetně přemístění železniční zastávky - DZ
- R2 - územní rezerva pro lokality vhodnou pro akumulaci povrchových vod - výhledová vodní nádrž Kočov I. - W
- R3 - územní rezerva pro plochu výroby a skladování - lehký průmysl na východě obce - VL
- R4 - územní rezerva pro plochu technické infrastruktury včetně přístupové osy jižně pod obcí - TI
- R5 - územní rezerva pro vodní plochu s retenční a dočišťovací funkcí jižně pod obcí - W



LEGENDA	
	plochy stabilizované
	plochy změn
	územní rezervy
	hranice řešeného území
	hranice jednotlivých katastrálních území
	hranice zastavěného území k 15.10.2015
	zastavitelné plochy
	plochy přestavby
	územní rezervy

Seznam spolupracovníků:
 Ing. M. Stránský - zásobování el. energií
 Ing. J. Šimák - zásobování plynem, vodní hospodářství
 RNDr. J. Krivánek - ÚSES
 I. Jatlavá - práce s GIS

Záznam o účinnosti: ÚP Lom u Tachova
 Správní orgán, který vydal: Zastupitelstvo obce Lom u Tachova, usnesení č. 8.3/2017 ze dne 25.9.2017, č. 0464/17/JBO
 Datum nabytí účinnosti ÚP: 18.10.2017
 Oprávněná úřední osoba pořizovatele:
 Jméno a příjmení: Ing. František Svoboda
 Funkce: vedoucí odboru výstavby a územního plánování
 Městského úřadu Tachov
 Podpis:
 Razítko:

PLZEŇSKÝ KRAJ		Tento územní plán byl spolufinancován z Programu stabilizace a obnovy venkova Plzeňského kraje	
vedoucí projektant	odpovědný projektant	kreslil	
Ing. arch. A. Kasková	Ing. arch. A. Kasková	I. Jatlavá	
Kraj: Plzeňský	Obec: Lom u Tachova		
Obec s rozš. působ. Tachov	Pořizovatel: Městský úřad Tachov		
obsah		datum	VIII/2017
		stupeň	Územní plán
ÚZEMNÍ PLÁN LOM U TACHOVA		č. zak.	1508 - IV.
		výkres číslo	1
		měřítko	1:5 000
Výkres základního členění území			