

ÚZEMNÍ PLÁN LOM U TACHOVA

SEZNAM PLOCH PRO VEŘEJNÉ PROSPĚŠNÉ STAVBY, OPATŘENÍ A ASANACÍ

PLOCHY A KORIDORY S MOŽNOSTÍ VYVLASTNĚNÍ

NA TYTO PLOCHY SE VZTAHUJE I PŘEDKUPNÍ PRÁVO

* Vybrané veřejné prospěšné stavby

Dopravní infrastruktura

WD1 – plocha dopravní infrastruktury pro účelovou komunikaci ke sportovní stělnici severně nad obcí – rozv. pl. Z16
WD2 - obnova historické cesty z Lomu u Tachova k pískovně včetně obnovy stromořadí - rozv. pl. Z17

Technická infrastruktura

WT1 – trafostanice na východě obce
WT2 – plocha pro stavby a zařízení pro nakládání s odpady na východě obce pro umístění sběrného dvora – rozv. pl. Z11

PLOCHY A KORIDORY S MOŽNOSTÍ POUZE VYVLASTNĚNÍ

* Vybrané veřejné prospěšné stavby

Technická infrastruktura

VT1 – STL plynovod na východě obce
VT2 – STL plynovod na západě obce
VT3 – venkovní vedení VN 22kV na západě obce
VT4 – venkovní vedení VN 22kV na východě obce
VT5 – splašková kanalizace na západě obce
VT6 – splašková kanalizace na východě obce
VT7 – splašková kanalizace na západním okraji obce
VT8 – vodovod pitný na západě obce
VT9 – vodovod pitný na východě obce
VT10 – zdivění vedení VVN 110 kV Tachov- Dřmouč VPS E15 die A1 - ZÚR PK

* Vybrané veřejné prospěšné opatření

zvýšení retenčních schopností území

VR1 - vodní nádrž s retenční funkcí severozápadně nad obcí – plocha změn v krajíně K1
VR2 - otevření zatrubněného toku a jeho revitalizace severozápadně nad obcí – plocha změn v krajíně K2
VR3 - převod omě pudy na TTP jako opatření ke zvyšování retenčních schopností území – plocha změn v krajíně K3
VR4 - výsadba mimolevních zeleně jako opatření ke zvyšování retenčních schopností území – plocha změn v krajíně K4
VR5 - vodní nádrž s biologicko-dochřívací funkcí jižně pod obcí – plocha změn v krajíně K5
VR6 - obnova rybníka na východě obce nad výrobním areálem – plocha změn v krajíně K6
VR7 - revitalizace vodního toku na východě obce – plocha změn v krajíně K8
VR8 - revitalizace vodního toku nad stávajícím areálem lehké výroby na východě obce – plocha změn v krajíně K9
VR9 - revitalizace vodního toku jižně pod obcí – plocha změn v krajíně K10
VR10 - revitalizace vodního toku západně od obce – plocha změn v krajíně K11
VR11 - revitalizace vodního toku z Biletinského rybníka do feky Mže jižozápadně od obce – plocha změn v krajíně K12
VR12 - revitalizace vodního toku odvádějící vodu z rybníční soustavy u stělnice – plocha změn v krajíně K13

založení prvku územního systému ekologické stability

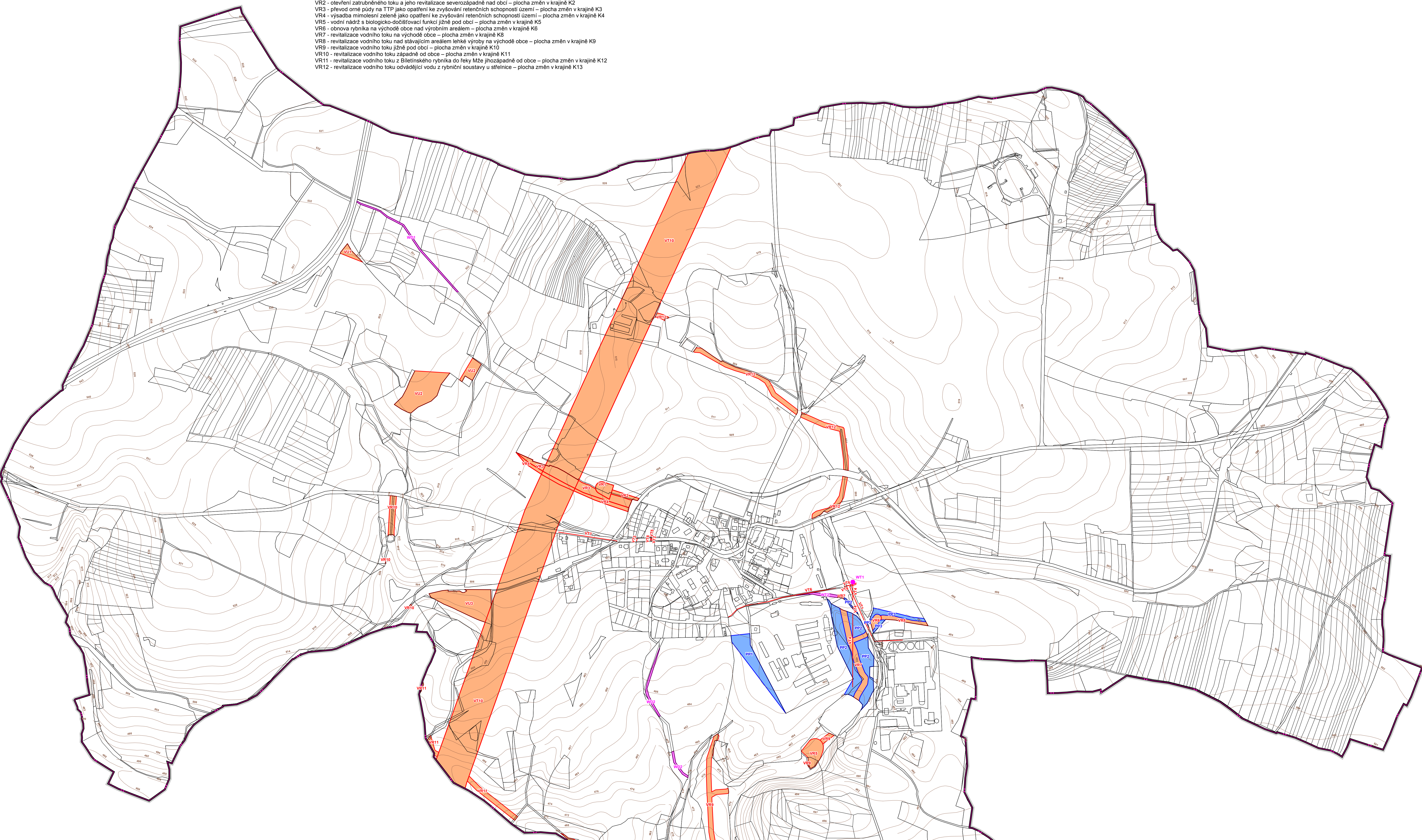
VU1 - převod omě pudy na TTP jako protierozní opatření a založení prvku ÚSES na severozápadě řešeného území – plocha změn v krajíně K14
VU2 - převod omě pudy na TTP jako protierozní opatření a založení prvku ÚSES západně od obce – plocha změn v krajíně K15
VU3 - převod omě pudy na TTP jako protierozní opatření a založení prvku ÚSES jižozápadně od obce - plocha změn v krajíně K16

PLOCHY A KORIDORY S MOŽNOSTÍ UPLATNĚNÍ POUZE PŘEDKUPNÍHO PRÁVA

* Vybrané veřejné prospěšné stavby

Veřejné prostranství

PP1 - plocha veřejného prostranství s ochrannou a izolační zelení na jihu obce u bývalého zemědělského areálu s odchovnou prasat – rozv. pl. Z10
PP2 - plocha veřejného prostranství s lesoparkem mezi výrobními areály na jihovýchodě obce – rozv. pl. Z12
PP3 - plocha veřejného prostranství s ochrannou a izolační zelení mezi zastavěnou plochou smíšenou výrobní a plochou přestavby pro bydlení na východě obce – rozv. pl. Z14



LEGENDA

plochy stabilizované plochy změn

Vymezení území:

- hranice řešeného území
- hranice jednotlivých katastrálních území
- označení veřejné prospěšných staveb s možností vyvláštění i uplatnění předkupního práva
- označení veřejné prospěšných staveb a veřejné prospěšných opatření s možností pouze vyvláštění
- označení veřejné prospěšných staveb a veřejných prostranství s možností uplatnění pouze předkupního práva

PLOCHY A KORIDORY S MOŽNOSTÍ VYVLASTNĚNÍ

NA TYTO PLOCHY SE VZTAHUJE I PŘEDKUPNÍ PRÁVO

Dopravní infrastruktura

- dopravní infrastruktura

Technická infrastruktura

- technická infrastruktura
- technická infrastruktura

PLOCHY A KORIDORY S MOŽNOSTÍ POUZE VYVLASTNĚNÍ

Technická infrastruktura

- technická infrastruktura
- technická infrastruktura

Vybraná veřejné prospěšné opatření

- zvýšení retenčních schopností území
- založení prvku územního systému ekologické stability

PLOCHY A KORIDORY S MOŽNOSTÍ UPLATNĚNÍ POUZE PŘEDKUPNÍHO PRÁVA

Veřejné prostranství

- veřejné prostranství

Záznam o účinnosti: ÚP Lom u Tachova
Správní orgán, který vydal: Zastupitelstvo obce Lom u Tachova, usnesení č. 8.3/2017 ze dne 25.9.2017, č.j. 0464/17/JBO
Datum nabytí účinnosti ÚP: 18.10.2017
Oprávněná úřední osoba pořizovatele:
 Jméno a příjmení: Ing. František Svoboda
 Funkce: vedoucí odboru výstavby a územního plánování Městského úřadu Tachov
 Podpis:
 Razítko:

PLZEŇSKÝ KRAJ			Tento územní plán byl spolufinancován z Programu stabilizace a obnovy venkova Plzeňského kraje		
vedoucí projektant	odpovědný projektant	kreslil			
Ing.arch.A.Kasková	Ing.arch.A.Kasková	I.Jatlová			
Kraj	Plzeňský Úřec	Lom u Tachova			
Obec s rozš.působ.	Tachov	pořizovatel	Městský úřad Tachov		
obsah	datum		VIII./2017		
ÚZEMNÍ PLÁN LOM U TACHOVA	stupeň		Územní plán		
	č. zak.		1508 - IV.		
	výkres číslo		3		
měřítok		1:5 000			
Výkres veřejné prospěšných staveb, opatření a asanací					

Seznam spolupracovníků:
 Ing. M. Stránský - zásobování el energií
 Ing. J. Šniták - zásobování plynem, vodní hospodářství
 RNDr. J. Křivanec - ÚSES
 I.Jatlová - práce s GIS