

ÚZEMNÍ PLÁN LOM U TACHOVA

část odůvodnění

SEZNAM KORIDORŮ:
 KD-1 - koridor technické infrastruktury pro zřízení vedení VVN 110kV Tachov - Drmouš

SEZNAM ROZVOJOVÝCH PLOCH SEZNAM ZÁBORŮ ZPF

Obec Lom u Tachova
*** Zastavitelné plochy**

- 1 Z1 - plocha rekreace na severozápadě obce - RZ
- 2 Z2 - plocha bydlení v obvodu železniční dráhy na severozápadě obce - obytná zóna Sever - BV
- 3 Z3 - plocha bydlení na západě obce - BV
- 4 Z4 - plocha rekreace u železniční zastávky na západě obce - RZ
- 5 Z5 - plocha bydlení na jihozápadě obce - obytná zóna Jih - BV
- 6 Z6 - plocha veřejného prostranství s místní komunikací v obytné zóně Jih - PV
- 7 Z7 - plocha občanského vybavení u mateřské školy - OV
- 8 Z8 - plocha dopravní infrastruktury pro parkoviště na jihu obce - DS
- 9 Z9 - plocha rekreace na jihu obce - RZ
- 10 Z10 - plocha veřejného prostranství s ochrannou a izolační zelení na jihu obce u bývalého zemědělského areálu s odchovnou prasat - PXZ
- 11 Z11 - plocha pro stavby a zařízení pro nakládání s odpady na východě obce pro umíslení sběrného dvora - TO
- 12 Z12 - plocha veřejného prostranství s lesoparkem mezi výrobním areálem na jihovýchodě obce - FXZ
- 13 Z13 - plocha smíšená výrobní na východě obce - VS
- 14 Z14 - plocha veřejného prostranství s ochrannou a izolační zelení mezi zastavitelnou plochou smíšenou výrobní a plochou přestavby pro bydlení na východě obce - FXZ
- 15 Z15 - plocha občanského vybavení pro rozšíření stávajícího areálu střednice - OS1
- 16 Z16 - plocha dopravní infrastruktury pro účelovou komunikaci ke sportovní střednici severně nad obcí - DS1
- 17 Z17 - obnova historické cesty z Lomu u Tachova k pískovně včetně obnovy stromořadí - DS1
- 18 Z18 - plocha veřejného prostranství - veřejná zelen - park na severozápadě obce - ZV
- 19 Z19 - plocha veřejného prostranství - veřejná zelen - park na jihozápadě obce - ZV

*** Plochy přestavby**

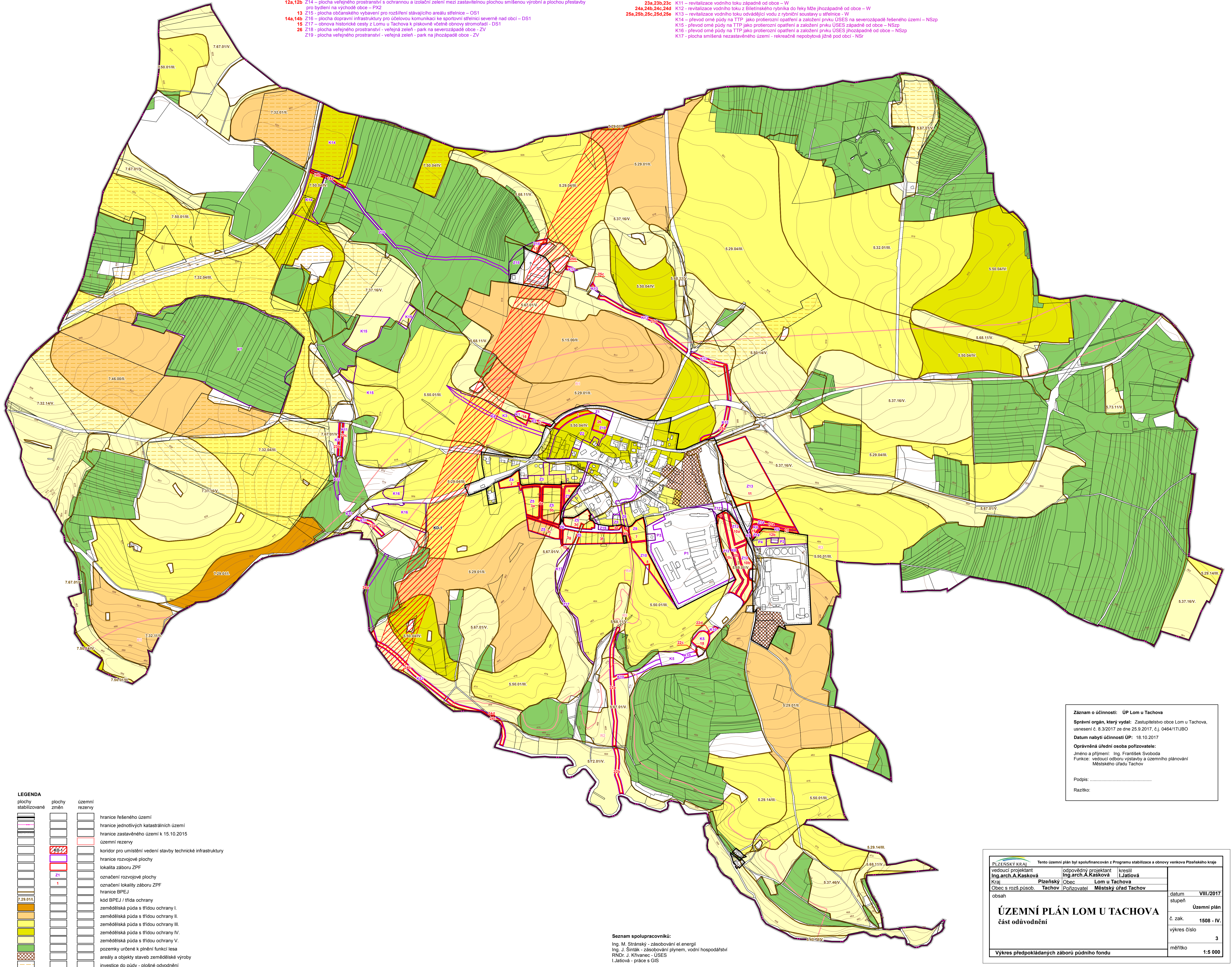
- P1 - přestavba bývalého zemědělského areálu s odchovnou prasat na jihu obce na plochu smíšenou výrobní - VS
- P2 - přestavba části výrobního areálu na jihovýchodě obce na plochu bydlení - BV
- P3 - přestavba části bývalého zemědělského areálu s odchovnou prasat na jihu obce na plochu zeleně - ZS
- P4 - přestavba části výrobního areálu na jihovýchodě obce na plochu zeleně - ZS

*** Plochy změn v krajině**

- 16 K1 - vodní nádrž s retenční funkcí severozápadně nad obcí - W
- 17 K2 - otevření zatrubněného toku a jeho revitalizace severozápadně nad obcí - W
- K3 - převod omě pudy na TTP jako opatření ke zvýšení retenčních schopností území - NSz
- K4 - převod omě pudy na TTP a výsadba mimolesní zeleně jako opatření ke zvýšení retenčních schopností území - NSz
- 18 K5 - vodní nádrž s biologicko-dochřívací funkcí jižně pod obcí - W
- 19 K6 - obnova rybníka na východě obce nad výrobním areálem - W
- K7 - plocha smíšená nezastavěného území - rekreační nepobytová s lesnickou funkcí západně od obce - NSr
- 20 K8 - revitalizace vodního toku na východě obce - W
- 21 K9 - revitalizace vodního toku nad stávajícím areálem lehké výroby na východě obce - W
- 22a, 22b, 22c, 22d K10 - revitalizace vodního toku jižně pod obcí - W
- 23a, 23b, 23c K11 - revitalizace vodního toku západně od obce - W
- 24a, 24b, 24c, 24d K12 - revitalizace vodního toku z Biletinského rybníka do teky Mže jihozápadně od obce - W
- 25a, 25b, 25c, 25d, 25e K13 - revitalizace vodního toku odvádějící vodu z rybníků soustavy v střednici - W
- K14 - převod omě pudy na TTP jako protierozní opatření a založení prvku ÚSES na severozápadě řešeného území - NSz
- K15 - převod omě pudy na TTP jako protierozní opatření a založení prvku ÚSES západně od obce - NSz
- K16 - převod omě pudy na TTP jako protierozní opatření a založení prvku ÚSES jihozápadně od obce - NSz
- K17 - plocha smíšená nezastavěného území - rekreační nepobytová jižně pod obcí - NSr

SEZNAM ÚZEMNÍCH REZERV:

- R1 - územní rezerva pro dopravní infrastrukturu - regionální železniční trať č. 184 Domažlice - Planá - úsek Planá - Tachov - úprava směrových oblouků včetně přemístění železniční zastávky - DZ
- R2 - územní rezerva pro lokality vhodné pro akumulaci povrchových vod - výhledová vodní nádrž Kočov I - W
- R3 - územní rezerva pro plochu výroby a skladování - lesný průmysl na východě obce - VL
- R4 - územní rezerva pro plochu technické infrastruktury včetně přístupové cesty jižně pod obcí - TI
- R5 - územní rezerva pro vodní plochu s retenční a dochřívací funkcí jižně pod obcí - W



LEGENDA

<ul style="list-style-type: none"> plochy stabilizované plochy změn územní rezervy 	<ul style="list-style-type: none"> hranice řešeného území hranice jednotlivých katastrálních území hranice zastavěného území k 15.10.2015 územní rezervy koridor pro umístění vedení stavby technické infrastruktury hranice rozvojové plochy lokality záboru ZPF označení rozvojové plochy označení lokality záboru ZPF hranice BPEJ kód BPEJ / třída ochrany zemědělská půda s třídou ochrany I. zemědělská půda s třídou ochrany II. zemědělská půda s třídou ochrany III. zemědělská půda s třídou ochrany IV. zemědělská půda s třídou ochrany V. pozemky určené k plnění funkcí lesa areály a objekty staveb zemědělské výroby investice do půdy - plošné odvodnění
---	--

Záznam o účinnosti: ÚP Lom u Tachova
 Správní orgán, který vydal: Zastupitelstvo obce Lom u Tachova, usnesení č. 8.3/2017 ze dne 25.9.2017, č.j. 0464/17/UBO
 Datum nabytí účinnosti ÚP: 18.10.2017
 Oprávněná úřední osoba pořizovatele:
 Jméno a příjmení: Ing. František Svoboda
 Funkce: vedoucí odboru výstavby a územního plánování Městského úřadu Tachov
 Podpis:
 Razítko:

PLZEŇSKÝ KRAJ	Tento územní plán byl spolufinancován z Programu stabilizace a obnovy venkova Plzeňského kraje
vedoucí projektant Ing. arch. A. Kašková	odpovědný projektant Ing. arch. A. Kašková
Kraj Plzeňský	Obec Lom u Tachova
Obec s rozš.působ. Tachov	Pořizovatel Městský úřad Tachov
obsah	datum VIII./2017
ÚZEMNÍ PLÁN LOM U TACHOVA	
část odůvodnění	
č. zak. 1508 - IV.	výkres číslo 3
Výkres předpokládaných záborů půdního fondu	
měřítko 1:5 000	

Seznam spolupracovníků:
 Ing. M. Stránský - zásobování el. energií
 Ing. J. Šimáček - zásobování plynem, vodní hospodářství
 RNDr. J. Křivanec - ÚSES
 I. Jatišová - práce s GIS