

ÚZEMNÍ PLÁN LOM U TACHOVA

část odůvodnění

PŘÍLOHA

SEZNAM KORIDORŮ:

KD-1 - koridor technické infrastruktury pro zvodnění vedení VVN 110kV Tachov - Ormoul

Obec Lom u Tachova

* Zastavitelné plochy

- Z1 - plocha rekreace na severozápadě obce - RZ
- Z2 - plocha bydlení v obilku železniční dráhy na severozápadě obce - obytná zóna Sever - BV
- Z3 - plocha bydlení na západě obce - BV
- Z4 - plocha rekreace u železniční zastávky na západě obce - RZ
- Z5 - plocha bydlení na jihu západě obce - obytná zóna Jih - BV
- Z6 - plocha veřejného prostranství s místní komunikací v obytné zóně Jih - PV
- Z7 - plocha občanského vybavení u mateřské školy - OV
- Z8 - plocha dopravní infrastruktury pro parkoviště na jihu obce - DS
- Z9 - plocha rekreace na jihu obce - RZ
- Z10 - plocha veřejného prostranství s ochrannou a izolační zelení na jihu obce u bývalého zemědělského areálu s odchovnou prasat - PX2
- Z11 - plocha pro stavby a zařízení pro nakládání s odpady na východě obce pro umístění sběrného dvora - TO
- Z12 - plocha veřejného prostranství s lesoparkem mezi výrobními areály na jihovýchodě obce - PX3
- Z13 - plocha smíšená výrobní na východě obce - VS
- Z14 - plocha veřejného prostranství s ochrannou a izolační zelení mezi zastavitelnou plochou smíšenou výrobní a plochou přestavby pro bydlení na východě obce - PX2
- Z15 - plocha občanského vybavení pro rozšíření stávajícího areálu střešnice - OS1
- Z16 - plocha dopravní infrastruktury pro účelovou komunikaci ke sportovní střešnici severně nad obcí - DS1
- Z17 - obnova historické cesty z Lomu u Tachova k pískovně včetně obnovy stromořadí - DS1
- Z18 - plocha veřejného prostranství - veřejná zelení - park na severozápadě obce - ZV
- Z19 - plocha veřejného prostranství - veřejná zelení - park na jihu západě obce - ZV

* Plochy přestavby

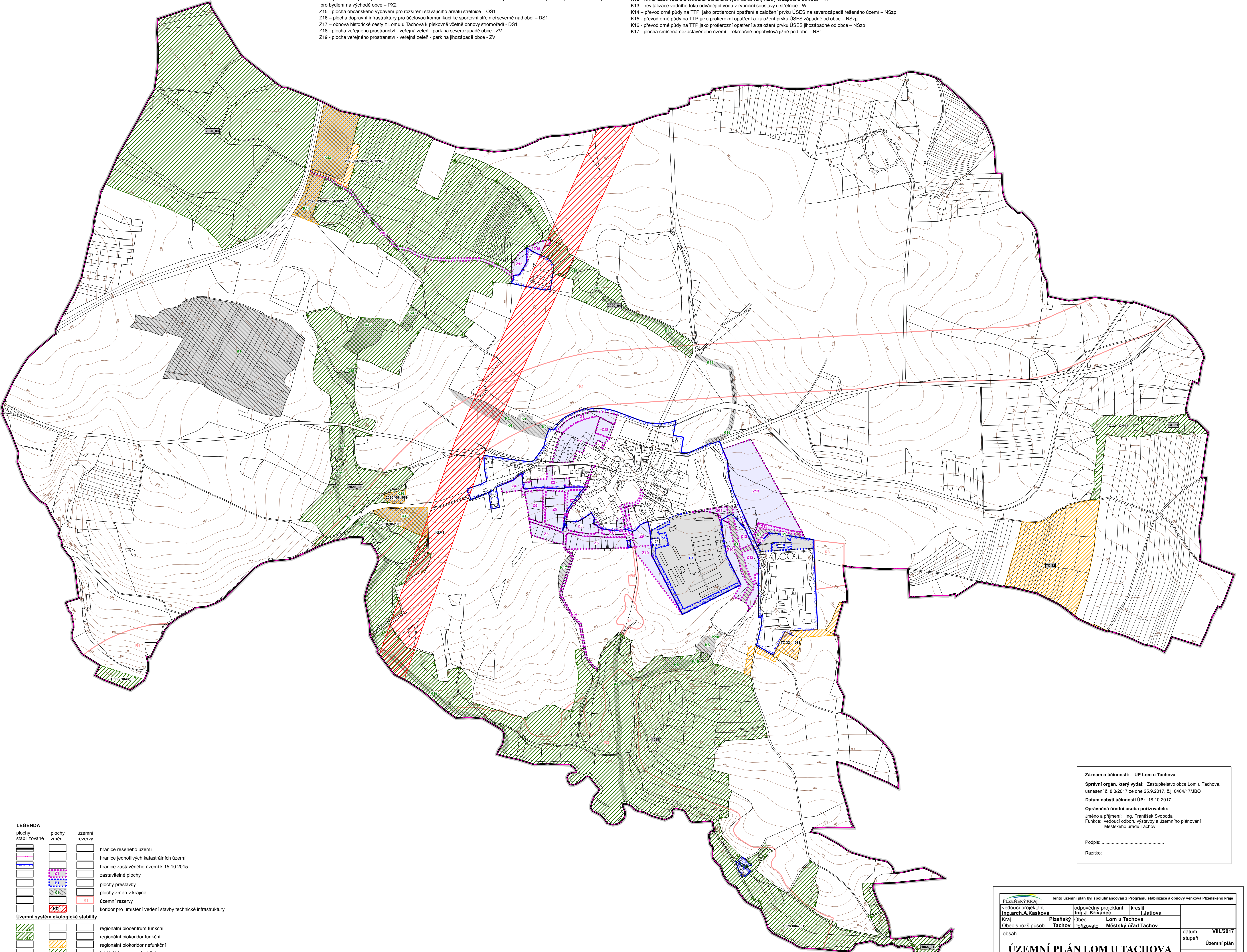
- P1 - přestavba bývalého zemědělského areálu s odchovnou prasat na jihu obce na plochu smíšenou výrobní - VS
- P2 - přestavba části výrobního areálu na jihovýchodě obce na plochu bydlení - BV
- P3 - přestavba části bývalého zemědělského areálu s odchovnou prasat na jihu obce na plochu zeleně - ZS
- P4 - přestavba části výrobního areálu na jihovýchodě obce na plochu zeleně - ZS

* Plochy změn v krajině

- K1 - vodní nádrž s retenční funkcí severozápadně nad obcí - W
- K2 - oteplení zatrubněného toku a jeho revitalizace severozápadně nad obcí - W
- K3 - převod omě pudy na TTP jako opatření ke zvyšování retenčních schopností území - NSz
- K4 - převod omě pudy na TTP a výsadba mimolesní zeleně jako opatření ke zvyšování retenčních schopností území - NSz
- K5 - vodní nádrž s biologicko-dochřívací funkcí jižně pod obcí - W
- K6 - obnova rybníka na východě obce nad výrobním areálem - W
- K7 - plocha smíšená nezastavěného území - rekreační nepobytná s lesnickou funkcí západně od obce - NSr
- K8 - revitalizace vodního toku na východě obce - W
- K9 - revitalizace vodního toku nad stávajícím areálem lehké výroby na východě obce - W
- K10 - revitalizace vodního toku jižně pod obcí - W
- K11 - revitalizace vodního toku západně od obce - W
- K12 - revitalizace vodního toku z Bletinského rybníka do řeky Mže jhozápadně od obce - W
- K13 - revitalizace vodního toku odvádějící vodu z rýbníků soustavy u střešnice - W
- K14 - převod omě pudy na TTP jako protierozní opatření a založení prvku ÚSES na severozápadě řešeného území - NSzp
- K15 - převod omě pudy na TTP jako protierozní opatření a založení prvku ÚSES západně od obce - NSzp
- K16 - převod omě pudy na TTP jako protierozní opatření a založení prvku ÚSES jhozápadně od obce - NSzp
- K17 - plocha smíšená nezastavěného území - rekreační nepobytná jižně pod obcí - NSr

SEZNAM ÚZEMNÍCH REZERV:

- R1 - územní rezerva pro dopravní infrastrukturu - regionální železniční trať č. 184 Domažlice - Planá - úsek Planá - Tachov - úprava směrových oblouků včetně přemístění železničních zastávek - DZ
- R2 - územní rezerva pro lokalitu vhodnou pro akumulaci povrchových vod - výhledové vodní nádrže Kočov I. - W
- R3 - územní rezerva pro plochu výroby a skladování - lehký průmysl na východě obce - VJ
- R4 - územní rezerva pro plochu technické infrastruktury včetně přístupové cesty jižně pod obcí - TJ
- R5 - územní rezerva pro vodní plochu s retenční a dochřívací funkcí jižně pod obcí - W



LEGENDA	
	plochy stabilizované
	plochy změn
	územní rezervy
	hranice řešeného území
	hranice jednotlivých katastrálních území
	hranice zastavěného území k 15.10.2015
	zastavitelné plochy
	plochy přestavby
	plochy změn v krajině
	územní rezervy
	koridor pro umístění vedení stavby technické infrastruktury
Územní systém ekologické stability	
	regionální biocentrum funkční
	regionální biokoridor funkční
	regionální biokoridor nefunkční
	lokální biocentrum funkční
	lokální biocentrum nefunkční
	lokální biokoridor funkční
	lokální biokoridor nefunkční
	člába biocenter
	člába biokoridorů

Seznam spolupracovníků:
 Ing. M. Stránský - zásobování el. energií
 Ing. J. Šimák - zásobování plynem, vodní hospodářství
 PNDP, J. Křivanec - ÚSES
 I. Jatišková - práce s GIS

Záznam o účinnosti: ÚP Lom u Tachova
 Správní orgán, který vydal: Zastupitelstvo obce Lom u Tachova, usnesení č. 8.3/2017 ze dne 25.9.2017, č. 0464/17/JO
 Datum nabytí účinnosti ÚP: 18.10.2017
 Oprávněná úřední osoba pořizovatele:
 Jméno a příjmení: Ing. František Svoboda
 Funkce: vedoucí odboru výstavby a územního plánování Městského úřadu Tachov
 Podpis:
 Razítko:

Příjezdný kraj				Tento územní plán byl spolufinancován z Programu stabilizace a obnovy venkova Plzeňského kraje	
vedoucí projektant	odpovědný projektant	kreslil		datum	VIII./2017
Ing. arch. A. Kasková	Ing. J. Křivanec	I. Jatišková		stupeň	Územní plán
Obec s rozš. působ.	Tachov	Pořizovatel	Městský úřad Tachov	č. zak.	1508 - IV.
obsah				výkres číslo	A.1
ÚZEMNÍ PLÁN LOM U TACHOVA					
část odůvodnění					
PŘÍLOHA				měřítko	1:5 000
Krajina - ÚSES					