

ÚZEMNÍ PLÁN LOM U TACHOVA

část odůvodnění PŘÍLOHA

SEZNAM KORIDORŮ:

KD-1 - koridor technické infrastruktury pro zvedení vedení VVN 110kV Tachov - Drmouš

Obec Lom u Tachova

Zastavitelné plochy

- Z1 - plocha rekreace na severozápadě obce - RZ
- Z2 - plocha bydlení v oblouku železniční dráhy na severozápadě obce - obytná zóna Sever - BV
- Z3 - plocha bydlení na západě obce - BV
- Z4 - plocha rekreace u železniční zastávky na západě obce - RZ
- Z5 - plocha bydlení na jihozápadě obce - obytná zóna Jih - BV
- Z6 - plocha veřejného prostranství s místní komunikací v obytné zóně Jih - PV
- Z7 - plocha občanského vybavení u mateřské školy - OV
- Z8 - plocha dopravní infrastruktury pro parkoviště na jihu obce - DS
- Z9 - plocha rekreace na jihu obce - RZ
- Z10 - plocha veřejného prostranství s ochrannou a izolační zelení na jihu obce u bývalého zemědělského areálu s odchovnou prasat - PXZ
- Z11 - plocha pro stavby a zařízení pro nakládání s odpady na východě obce pro umístění sběrného dvora - TO
- Z12 - plocha veřejného prostranství s lesoparkem mezi výrobními areály na jihovýchodě obce - PX3
- Z13 - plocha smíšená výrobní na východě obce - VS
- Z14 - plocha veřejného prostranství s ochrannou a izolační zelení mezi zastavitelnou plochou smíšenou výrobní a plochou přestavby pro bydlení na východě obce - PXZ
- Z15 - plocha občanského vybavení pro rozšíření stávajícího areálu střešnice - OS1
- Z16 - plocha dopravní infrastruktury pro úsekový komunikaci ke sportovní střešnici severně nad obcí - DS1
- Z17 - obnova historické cesty z Lomu u Tachova k pískovně včetně obnovy stromořadí - DS1
- Z18 - plocha veřejného prostranství - veřejná zelen - park na severozápadě obce - ZV
- Z19 - plocha veřejného prostranství - veřejná zelen - park na jihozápadě obce - ZV

* Plochy přestavby

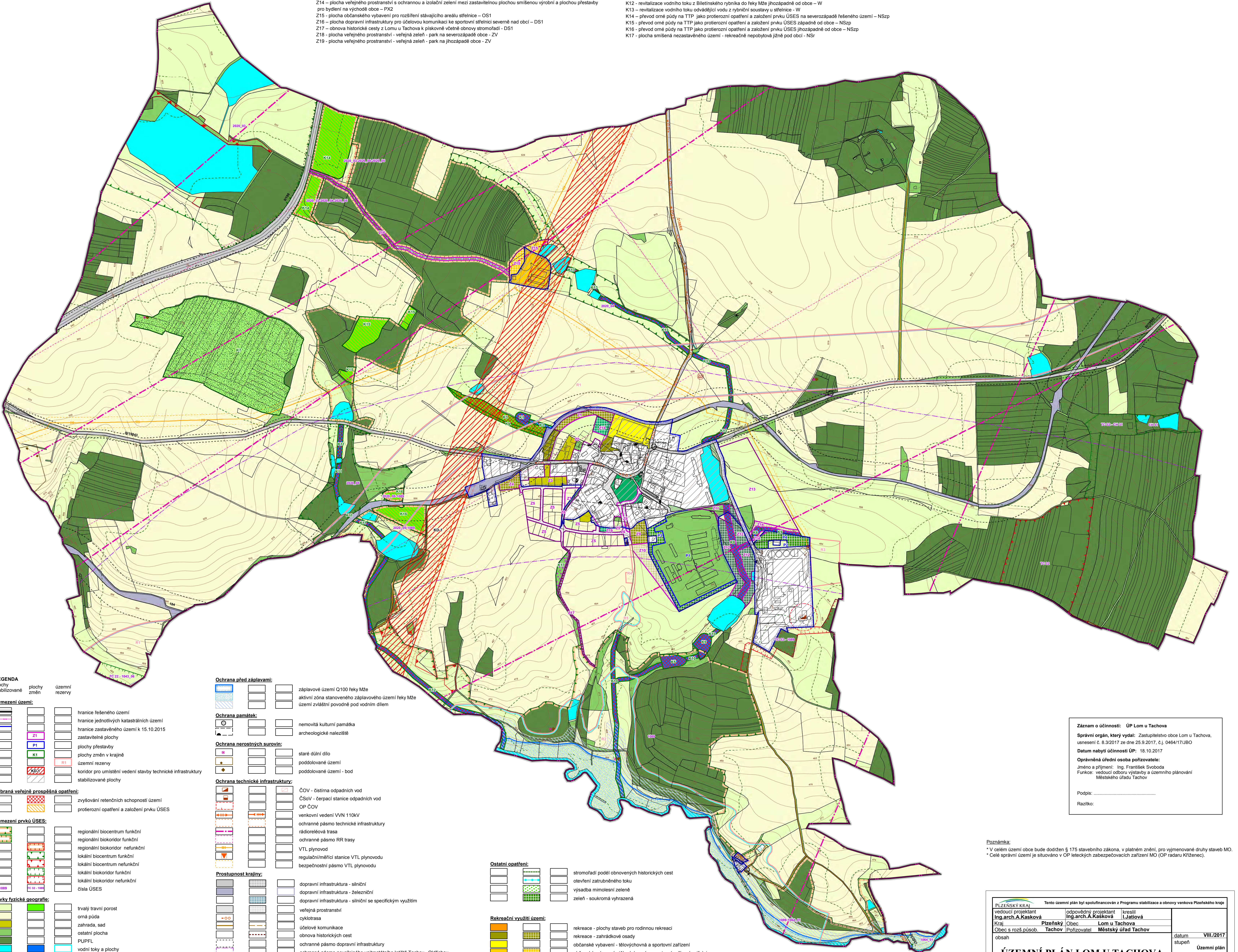
- P1 - přestavba bývalého zemědělského areálu s odchovnou prasat na jihu obce na plochu smíšenou výrobní - VS
- P2 - přestavba části výrobního areálu na jihovýchodě obce na plochu bydlení - BV
- P3 - přestavba části bývalého zemědělského areálu s odchovnou prasat na jihu obce na plochu zeleně - ZS
- P4 - přestavba části výrobního areálu na jihovýchodě obce na plochu zeleně - ZS

* Plochy změn v krajině

- K1 - vodní nádrž s retenční funkcí severozápadně nad obcí - W
- K2 - oteplení zatrubněného toku a jeho revitalizace severozápadně nad obcí - W
- K3 - převod omě púdy na TTP jako opatření ke zvyšování retenčních schopností území - NSz
- K4 - převod omě púdy na TTP a výsadba mimolešní zeleně jako opatření ke zvyšování retenčních schopností území - NSzp
- K5 - vodní nádrž s biologicko-dochřtovací funkcí jižně pod obcí - W
- K6 - obnova rybníka na východě obce nad výrobním areálem - W
- K7 - plocha smíšená nezastavěného území - rekreační nepobytová s lesnickou funkcí západně od obce - NSr
- K8 - revitalizace vodního toku na východě obce - W
- K9 - revitalizace vodního toku nad stávajícím areálem lehké výroby na východě obce - W
- K10 - revitalizace vodního toku jižně pod obcí - W
- K11 - revitalizace vodního toku západně od obce - W
- K12 - revitalizace vodního toku z Bletinského rybníka do řeky Mže jhozápadně od obce - W
- K13 - revitalizace vodního toku odvádějící vodu z rýbníků soustavy u střešnice - W
- K14 - převod omě púdy na TTP jako protierozní opatření a založení prvku ÚSES na severozápadě řešeného území - NSzp
- K15 - převod omě púdy na TTP jako protierozní opatření a založení prvku ÚSES západně od obce - NSzp
- K16 - převod omě púdy na TTP jako protierozní opatření a založení prvku ÚSES jhozápadně od obce - NSzp
- K17 - plocha smíšená nezastavěného území - rekreační nepobytová jižně pod obcí - NSr

SEZNAM ÚZEMNÍCH REZERV:

- R1 - územní rezerva pro dopravní infrastrukturu - regionální železniční trať č. 184 Domažlice - Planá - úsek Planá - Tachov - úprava směrových oblouků včetně přemístění železniční zastávky - DZ
- R2 - územní rezerva pro lokalitu vhodnou pro akumulaci povrchových vod - výhledová vodní nádrž Kočov I. - W
- R3 - územní rezerva pro plochu výroby a skladování - lehký průmysl na východě obce - VJ
- R4 - územní rezerva pro plochu technické infrastruktury včetně přístupové cesty jižně pod obcí - TJ
- R5 - územní rezerva pro vodní plochu s retenční a dočistovací funkcí jižně pod obcí - W



LEGENDA	plochy stabilizované	plochy změn	územní rezervy
Vymezení území:			
			hranice řešeného území
			hranice jednotlivých katastrálních území
			hranice zastavěného území k 15.10.2015
			zastavitelné plochy
			plochy přestavby
			plochy změn v krajině
			územní rezervy
			koridor pro umístění vedení stavby technické infrastruktury
			stabilizované plochy
Vybraná veřejná prospěšná opatření:			
			zvyšování retenčních schopností území
			protierozní opatření a založení prvku ÚSES

Vymezení prvku ÚSES:			
			regionální biocentrum funkční
			regionální biokoridor funkční
			regionální biokoridor nefunkční
			lokální biocentrum funkční
			lokální biocentrum nefunkční
			lokální biokoridor funkční
			lokální biokoridor nefunkční
			číslo ÚSES

Prvky fyzické geografie:			
			trvalý travní porost
			omá půda
			zahradní sad
			ostatní plocha
			PUPPL
			vodní toky a plochy mokřadů

Ochrana přírody a krajiny:			
			registrovaný významný krajinný prvek
			památný strom
Ochrana lesa:			
			pozenky do vzdálenosti 50 m od kraje lesa

Ochrana před záplavami:			
			záplavové území Q100 řeky Mže
			aktivní zóna stanoveného záplavového území řeky Mže
			území zvláštní povodně pod vodním dílem

Ochrana památek:			
			nemovitá kulturní památka
			archeologické naleziště

Ochrana nerostných surovin:			
			staré dŕlní dílo
			poddolované území
			poddolované území - bod

Ochrana technické infrastruktury:			
			ČOV - čistirna odpadních vod
			ČSoV - čerpací stanice odpadních vod
			OP ČOV
			venkovní vedení VVN 110kV
			ochranné pásmo technické infrastruktury
			rádiorelová trasa
			ochranné pásmo RR trasy
			VTL plynovod
			regulační/měřicí stanice VTL plynovodu
			bezpečnostní pásmo VTL plynovodu

Prostupnost krajiny:			
			dopravní infrastruktura - silniční
			dopravní infrastruktura - železniční
			dopravní infrastruktura - silniční se specifickým využitím
			veřejné prostranství
			cyklotrasa
			účelové komunikace
			obnova historických cest
			ochranné pásmo dopravní infrastruktury
			ochranné pásmo ne veřejného vnitrostátního letiště Tachov - Oldřichov
			zastávka veřejné autobusové dopravy
			parkoviště
			železniční stanice, nádraží
			číslo silnic
			číslo železnice
			číslo cyklotrasy

Ostatní opatření:			
			stromořadí podél obnovovaných historických cest
			oteplení zatrubněného toku
			výsadba mimolešní zeleně
			zelen - soukromá vyhrazená

Rekreační využití území:			
			rekreace - plochy staveb pro rodinnou rekreaci
			rekreace - zahradkové osady
			občanské vybavení - tělovýchovná a sportovní zařízení
			občanské vybavení - tělovýchovná a sportovní zařízení - střešnice
			veřejné prostranství - se specifickým využitím - veřejná zelen
			veřejné prostranství - se specifickým využitím - veřejná zelen - ochranná a izolační zelen
			veřejné prostranství - se specifickým využitím - veřejná zelen - lesoparky
			plochy smíšené nezastavěného území s rekreační nepobytovou a lesnickou funkcí
			plochy smíšené nezastavěného území s rekreační nepobytovou funkcí

Záznam o účinnosti: ÚP Lom u Tachova
Správní orgán, který vydal: Zastupitelstvo obce Lom u Tachova, usnesení č. 8.3/2017 ze dne 25.9.2017, č. 0464/17/JO
Datum nabytí účinnosti ÚP: 18.10.2017
Oprávněná úřední osoba pořizovatele:
 Jméno a příjmení: Ing. František Svoboda
 Funkce: vedoucí odboru výstavby a územního plánování Městského úřadu Tachov
 Podpis:
 Razítko:

Poznámka:
 * V celém území obce bude dodržen § 175 stavebního zákona, v platném znění, pro vymeňované druhy staveb MO.
 * Celé správní území je situováno v OP leteckých zabezpečovacích zařízeních MO (OP radaru Křitčenc).

PLZEŇSKÝ KRAJ			
vedoucí projektant	Ing. arch. A. Kasková	odpovědný projektant	Ing. arch. A. Kasková
Kraj	Plzeňský	Obec	Lom u Tachova
Obec s rozš.působ.	Tachov	Pořizovatel	Městský úřad Tachov
datum	VIII./2017	Územní plán	
č. zak.	1508 - IV.	výkres číslo	A.2
měřítko	1:5 000		
ÚZEMNÍ PLÁN LOM U TACHOVA			
část odůvodnění PŘÍLOHA			
Krajina - struktura krajiny, její užívání a ochrana			

Seznam spolupracovníků:
 Ing. M. Stránský - zásobování el energií
 Ing. J. Šimák - zásobování plynem, vodní hospodářství
 RNDr. J. Křivánek - ÚSES
 J. Jalilová - práce s GIS