



# ÚZEMNÍ PLÁN PŘIMDA

SEZNAM ROZVOJOVÝCH PLOCH  
NADMÍSTNÍ ZÁJMY  
Část průmyslové zóny Bor - Vysocany v k. ú. Mlýnec pod Přimdou

- \*Zastavěné plochy**
- Z1 - plochy výroby a skladování průmyslové zóny - sever - V1
  - Z2 - plocha výroby a skladování průmyslové zóny - východ - V1
  - Z3 - plochy výroby a skladování na severu sídla - V2
  - Z4 - plocha veřejného prostranství - se specifickým využitím jako izolací zelené mezi sídlem a průmyslovou zónou - PK2
  - Z5 - plocha veřejného prostranství - se specifickým využitím při severozápadní hraně roz. pl. Z2 - PK1
  - Z6 - plocha veřejného prostranství - se specifickým využitím při severovýchodní hraně roz. pl. Z2 - PK1
  - Z7 - dopravní koridor pro pédní komunikaci a křižovatka sítě v části průmyslové zóny Bor - Vysocany propojující silnice II/198 a DS
  - Z8 - plocha dopravní infrastruktury pro parkoviště na západním okraji části průmyslové zóny Bor - Vysocany - DS
  - Z9 - plocha výroby a skladování severně od sídla - V1
  - Z94 - plocha veřejného prostranství - se specifickým využitím při severovýchodní hraně roz. pl. Z92 - PK2
  - Z104 - plocha výroby a skladování průmyslové zóny výhradně pro FVE - západ nad dálnici DS - VX1

- Místní zájmy**
- Město Přimda**
- \*Zastavěné plochy**
- Z9 - plocha bydlení na jihozápadním okraji města - B1
  - Z10 - plocha bydlení jako dostavba nevyužitého území v ZU na západě - BV
  - Z11 - plocha bydlení na jihozápadním okraji města při hranici ZU - BV
  - Z12 - plocha smíšená obytná na jižním okraji města - SV
  - Z13 - plochy bydlení na jižním okraji města - B1
  - Z14 - plocha veřejného prostranství - veřejné zeleně - parku na jihu města u rybníku - ZV
  - Z15 - plocha veřejného prostranství s místní komunikací jižně pod bytovými domy na jihu města - PV
  - Z16 - plocha bydlení na jihu města při hranici ZU pod garžami - B1
  - Z18 - plocha veřejného prostranství - veřejné zeleně - parku okolo hřbitova na jihovýchodě města - ZV
  - Z19 - plocha výroby a skladování výhradně pro FVE východně od hřbitova - VX1
  - Z20 - plocha občanského vybavení jako dostavba nevyužitého území v ZU u hřbitova - OM
  - Z21 - plocha veřejného prostranství - veřejné zeleně - parku před kasínem na východě města - ZV
  - Z22 - plocha bydlení jako dostavba nevyužitého území v ZU jižně pod základní školou - B1
  - Z23 - plocha bydlení na východním okraji města u hřbitova - B1
  - Z24 - plocha bydlení na východě města při silnici II/198 na DS - BV
  - Z25 - plocha bydlení severně nad školou při severní hranici ZU - BV
  - Z26 - plocha veřejného prostranství - veřejné zeleně - parku severně nad základní školou - ZV
  - Z27 - plocha veřejného prostranství severně nad základní školou na severu města - PV
  - Z30 - plocha smíšená obytná v centrální části města - SV
  - Z31 - plocha bydlení jako dostavba nevyužitého území v ZU na severozápadě města u fotbalového hřiště - B1
  - Z32 - plocha smíšená obytná v centrální části města - SV
  - Z33 - plocha veřejného prostranství - veřejné zeleně - parku v centrální části u městského úřadu Přimda - ZV
  - Z34 - plocha občanského vybavení se službami v lyžařském areálu Přimda - OM
  - Z35 - plocha dopravní infrastruktury pro dopravní napojení lyžařského areálu Přimda na silnici síř - DS
  - Z36 - plocha dopravní infrastruktury jako parkoviště pro lyžařský areál Přimda - DS
  - Z101 - plochy občanského vybavení - agroturistika obustavně podél komunikace v ČOV Přimda - OX1
  - Z102 - plocha veřejného prostranství - se specifickým využitím severně nad školou - PK2
  - Z103 - plocha dopravní infrastruktury - se specifickým využitím na severu města směrem k lyžařskému areálu Přimda pro cyklostezku - DX

- Sídlo Mlýnec**
- \*Zastavěné plochy**
- Z37 - plocha bydlení na jihozápadě sídla Mlýnec - BV
  - Z38 - plocha bydlení jako dostavba nevyužitého území v ZU na jihu sídla Mlýnec - BV
  - Z39 - plocha veřejného prostranství - veřejné zeleně - parku na jihu sídla - ZV
  - Z41 - plocha bydlení na východě sídla jako dostavba nevyužitého území v ZU - BV
  - Z42 - plocha technické infrastruktury pro zařízení k likvidaci odpadních vod - TI
  - Z43 - plocha bydlení jako dostavba průkory ZU na severu sídla - BV
  - Z44 - plocha bydlení jako dostavba nevyužitého území v ZU na západě sídla - BV
- \*Plochy přestavby**
- P1 - přestavba zemědělského areálu na plochu smíšenou obytnou na východě sídla - SV
- Sídlo Újezd pod Přimdou**
- \*Zastavěné plochy**
- Z45 - plocha technické infrastruktury pro zařízení k likvidaci odpadních vod - TI
  - Z46 - plocha bydlení na východě sídla - BV
  - Z47 - plocha občanského vybavení v centru sídla - OS
  - Z48 - plocha bydlení jako dostavba nevyužitého území v centrální části sídla - BV
  - Z105 - plocha smíšená obytná na jihu sídla - SV
- \*Plochy přestavby**
- P2 - přestavba zemědělského objektu na plochu bydlení v centrální části sídla - BV
- Sídlo Velké Dvorce**
- \*Zastavěné plochy**
- Z51 - plocha bydlení na severu sídla - BV
  - Z52 - plocha bydlení jako dostavba nevyužitého území v ZU na východě sídla - BV
  - Z53 - plocha bydlení na východě sídla - BV
  - Z55 - plocha veřejného prostranství - se specifickým využitím v centrální části sídla podél silnice II/605 - PK2
  - Z57 - plocha veřejného prostranství - veřejné zeleně - parku v centrální části sídla pod silnicí II/605 - ZV
  - Z58 - plocha smíšená obytná jako dostavba nevyužitého území v ZU na jihozápadě sídla - SM
  - Z59 - plocha bydlení jako dostavba nevyužitého území v ZU na jihozápadě sídla - BV
  - Z60 - plocha veřejného prostranství s místní komunikací na jihu sídla - PV
- \*Plochy přestavby**
- P4 - přestavba části zemědělského areálu na občanské vybavení - agroturistiku u rybníka - OX1
  - P5 - přestavba části sanovaného zemědělského areálu u silnice II/605 na plochu smíšenou obytnou - SM
  - P6 - přestavba části zemědělského areálu u zámku na plochu smíšenou obytnou - SV
  - P10 - přestavba obytnou v centru sídla na plochu smíšenou obytnou - SV
- Sídlo Kundratice**
- \*Zastavěné plochy**
- Z61 - plocha bydlení jako dostavba nevyužitého území v ZU na severu sídla - BV
  - Z62 - plocha technického území pro zařízení k likvidaci odpadních vod - TI
  - Z63 - plocha veřejného prostranství - veřejné zeleně - parku - revitalizace v centrální části sídla - ZV
  - Z64 - plocha bydlení jako dostavba nevyužitého území v ZU na jihu sídla - BV
  - Z66 - plochy bydlení na východním okraji sídla obustavně podél komunikace - BV

- Sídlo Malé Dvorce**
- \*Zastavěné plochy**
- Z67 - plocha bydlení na severu sídla podél východního okraje silnice III/1978 - BV
  - Z68 - plocha bydlení jako dostavba nevyužitého území v ZU na jihovýchodě sídla - BV
  - Z69 - plocha bydlení na jihovýchodě sídla při hranici ZU - BV
  - Z70 - plocha bydlení na jihu sídla - BV
  - Z71 - plocha technické infrastruktury pro zařízení k likvidaci odpadních vod - TI
- Sídlo Třískačovy**
- \*Zastavěné plochy**
- Z72 - plocha veřejného prostranství - se specifickým využitím mezi bytlením a výrobní zónou - PK1
  - Z73 - plochy veřejného prostranství - veřejné zeleně - parku jako revitalizace návesního centrálního parku - ZV
  - Z74 - plocha bydlení jako dostavba průkory v ZU na jihu sídla - BV
  - Z75 - plocha technické infrastruktury na východě sídla - TI
  - Z76 - plocha dopravní infrastruktury na východě sídla - DS
- \*Plochy přestavby**
- P7 - přestavba sanované části zemědělského areálu na západním okraji sídla na plochu smíšenou obytnou - SM
  - P8 - přestavba části zemědělského areálu na specifickou výrobu pro FVE - VX1
  - P9 - přestavba části zemědělského areálu na smíšenou výrobu - VS

- Sídlo Rájov**
- \*Zastavěné plochy**
- Z77 - plocha bydlení na západním okraji sídla - BV
  - Z78 - plocha výroby a skladování jako rozšíření stávající zemědělské farmy na západním okraji sídla - VZ
  - Z79 - plocha bydlení jako dostavba průkory v ZU na severozápadě sídla - BV
  - Z80 - plocha bydlení jako dostavba průkory v ZU na severu sídla - BV
  - Z81 - plocha veřejného prostranství - veřejné zeleně - parku jako revitalizace centrálního parku na návsi - ZV
  - Z82 - plocha bydlení jako dostavba nevyužitého území na východě sídla - BV
  - Z83 - plocha technické infrastruktury pro zařízení k likvidaci odpadních vod - TI
  - Z84 - plocha bydlení na východním okraji sídla - BV
  - Z89 - plocha bydlení na západním okraji sídla - BV
- Sídlo Málkov**
- \*Zastavěné plochy**
- Z85 - plocha rekreace na západě sídla - RI
  - Z86 - plocha bydlení na západním okraji sídla - BV
  - Z87 - plocha bydlení jako dostavba nevyužitého území v ZU na severozápadě sídla - BV
  - Z88 - plocha rekreace na východě sídla - RI
  - Z89 - plocha bydlení na východním okraji sídla - BV
  - Z90 - plocha technické infrastruktury pro zařízení k likvidaci odpadních vod - TI

- Místní část Huskova**
- \*Zastavěné plochy**
- Z91 - plocha občanského vybavení - agroturistika při místní komunikaci - OX1
  - Z92 - plocha bydlení při místní komunikaci - BV

- \*Plochy změn v krajině**
- K1 - vodní plocha s retenční funkcí při jižní hranici ZU města Přimda - W
  - K2 - vodní plocha s retenční funkcí při jižní hranici ZU města Přimda - W
  - K3 - změna orné půdy na TTP a doprovodná zeleně - opěrná čára s protierozní funkcí na severovýchodě města Přimda - NSzo
  - K4 - změna orné půdy na TTP a doprovodná zeleně - opěrná čára s protierozní funkcí na severovýchodě města Přimda - NSzo
  - K5 - změna orné půdy na TTP a doprovodná zeleně - opěrná čára s protierozní funkcí na severu města Přimda - NSzpo, NSzko
  - K6 - plocha smíšená nezástavěného území se sportovním rekreační funkcí - lyžařský svah s věkem severně nad městem Přimda - NSk
  - K7 - vodní plochy s retenční funkcí severně až severovýchodně od sídla Mlýnec na severu průmyslové zóny - W
  - K8 - změna orné půdy na TTP a doprovodná zeleně - opěrná čára s protierozní funkcí na severu průmyslové zóny v sídle Mlýnec - NSzo, NSzpo
  - K9 - změna orné půdy na TTP jako protierozní opatření severozápadně od sídla Kundratice - NSzo
  - K10 - změna orné půdy na TTP jako protierozní opatření jihovýchodně od Kundratice - NSzpo
  - K11 - změna orné půdy na TTP jako protierozní opatření a jako ochrana prvku ÚSES na jihu sídla Kundratice - NSzo
  - K12 - změna orné půdy na TTP jako protierozní opatření a jako ochrana prvku ÚSES na severu průmyslové zóny - W
  - K13 - změna orné půdy na TTP a doprovodná zeleně - opěrná čára s protierozní funkcí podél místní komunikace jižně od Kundratice - NSzo
  - K14 - změna orné půdy na TTP jako protierozní opatření jihovýchodně od Kundratice - NSzo
  - K15 - změna orné půdy na TTP jako protierozní opatření jihovýchodně od Kundratice - NSzo
  - K16 - změna orné půdy na TTP jako protierozní opatření a jako ochrana prvku ÚSES východně od Kundratice - NSzpv, W
  - K17 - změna orné půdy na TTP jako protierozní opatření východně od Kundratice - NSzpv, W
  - K18 - změna orné půdy na TTP a doprovodná zeleně - opěrná čára s protierozní funkcí podél místní komunikace východně od Kundratice - NSzpv, W
  - K19 - změna orné půdy na TTP jako protierozní opatření východně od Kundratice - NSzo
  - K20 - změna orné půdy na TTP jako protierozní opatření severovýchodně od Kundratice - NSzo
  - K21 - změna orné půdy na TTP a doprovodná zeleně - opěrná čára s protierozní opatření podél lokální komunikace severně od Kundratice - NSzo
  - K22 - revitalizace bezpečeného toku a změna orné půdy na TTP jako protierozní opatření die KPÚ severně od Kundratice - NSzpv, W
  - K23 - zalesnění ostatní plochy a TTP jako protierozní opatření die KPÚ jihovýchodně od sídla Třískačovy - NSzo
  - K24 - suchý podř jako zvyšování retenčních schopností území die KPÚ západně od Třískačovy - W
  - K25 - zatravnovací pás na TTP jako protierozní opatření die KPÚ severně nad sídlem Rájov - NSzo
  - K26 - dopravní zeleně podél zatravnovacího pásu die KPÚ severovýchodně od sídla Rájov - NSzpo
  - K27 - doprovodná zeleně podél zatravnovacího pásu die KPÚ severozápadně od sídla Rájov - NSzpo
  - K28 - vodní plocha s retenční funkcí na levostranném přítoku Čankovského potoka - W
  - K29 - otevření zatrubněného toku die KPÚ severovýchodně od Třískačovy - W
  - K30 - revitalizace levostranných přítoků Čankovského potoka včetně výsadby břehové zeleně die KPÚ - W
  - K31 - revitalizace pravostřanného přítoku Čankovského potoka včetně výsadby břehové zeleně die KPÚ - W
  - K32 - revitalizace Čankovského potoka včetně jeho pravostřanného přítoku die KPÚ - W
  - K33 - otevření zatrubněného toku včetně revitalizace a výsadby břehové zeleně die KPÚ jižně pod Rájovem - W
  - K34 - změna orné půdy na TTP jako ochrana ÚSES východně od Kundratice - NSzpv
  - K35 - změna orné půdy na TTP jako ochrana ÚSES severně od Kundratice - NSzpv

**SEZNAM ÚZEMNÍCH REZERV**  
R1 - územní rezerva pro koncový vysokorychlostní železniční trať VR1 včetně tunelu - DZ  
R2 - územní rezerva pro bydlení severně nad školou Přimda - BV  
R3 - územní rezerva pro bydlení na východě sídla Újezd pod Přimdou - BV

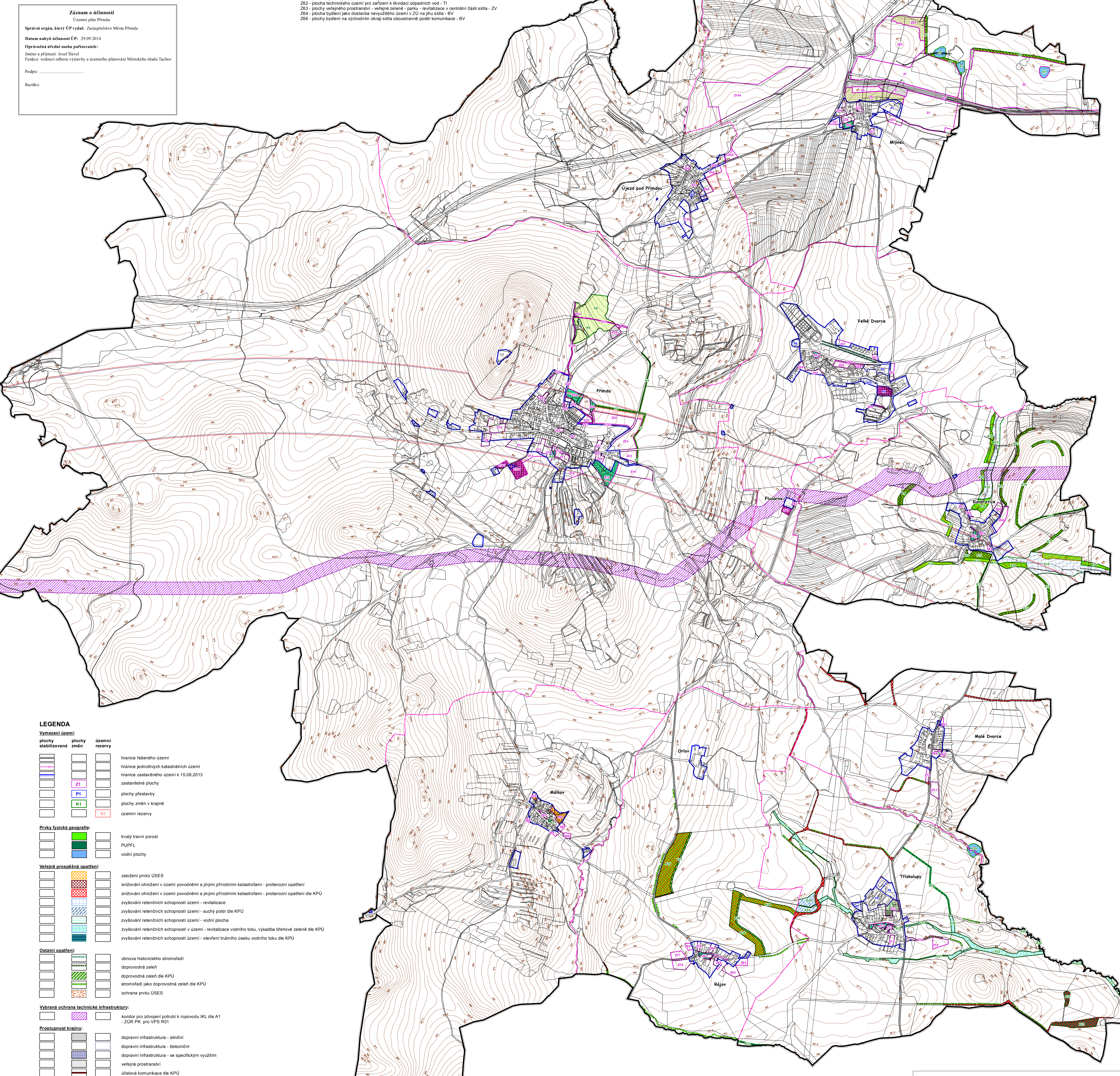
**Záznam o účinnosti**  
Územní plán Přimda

Správní orgán, který (P) vydal: Zastupitelstvo Města Přimda

Datum nabytí účinnosti (P): 29.09.2014

Oprávněná úřední osoba pořizovatele:  
Jméno a příjmení: Josef Havel  
Funkce: vedoucí odboru výstavby a územního plánování Městského úřadu Tachov

Podpis:  
Razítko:



### LEGENDA

- Vymezení území:**
- hranice řešeného území
  - hranice jednotlivých katastrálních území
  - hranice zastavěného území k 15.08.2013
  - Z1 - zastavěné plochy
  - P1 - plochy přestavby
  - K1 - plochy změn v krajině
  - územní rezervy
- Prvky fyzické geografie:**
- trvalý travní porost
  - PUPFL
  - vodní plochy
- Veřejné prospěšné opatření:**
- zaklizení prvku ÚSES
  - snžování ohrožení v území povodňemi a jinými přírodními katastrofami - protierozní opatření
  - snžování ohrožení v území povodňemi a jinými přírodními katastrofami - protierozní opatření die KPÚ
  - zvyšování retenčních schopností území - revitalizace
  - zvyšování retenčních schopností území - suchý podř die KPÚ
  - zvyšování retenčních schopností území - vodní plocha
  - zvyšování retenčních schopností v území - revitalizace vodního toku, výsadba břehové zeleně die KPÚ
  - zvyšování retenčních schopností území - otevření trubního úseku vodního toku die KPÚ
- Ostatní opatření:**
- obnova historického stromořadí
  - doprovodná zeleně
  - doprovodná zeleně die KPÚ
  - stromořadí jako doprovodná zeleně die KPÚ
  - ochrana prvku ÚSES
- Výběrná ochrana technické infrastruktury:**
- koridor pro zvlvození potrubí k ropovodu IKL die A1 - ZUR FK pro VPS R01
- Prostřednost krajiny:**
- dopravní infrastruktura - silniční
  - dopravní infrastruktura - železniční
  - dopravní infrastruktura - se specifickým využitím
  - veřejná prostranství
  - účelová komunikace die KPÚ
  - místní komunikace die KPÚ
- Rekreační využití území:**
- rekreace - plochy staveb pro rodinnou rekreaci
  - občanské vybavení - tělocvičnyně a sportovní zařízení
  - občanské vybavení - se specifickým využitím - agroturistika
  - veřejná prostranství - se specifickým využitím - veřejná zeleně
  - veřejná prostranství - se specifickým využitím - ochranná a izolací zeleně
  - veřejná prostranství - veřejná zeleně - parky
  - plocha smíšená nezástavěného území se sportovním rekreační funkcí - lyžařský svah s věkem

**SEZNAM SPOLUPRACOVNÍKŮ:**  
Ing. Jan Stráňák - zaskobování plámem, vodní hospodářství  
Ing. Michal Stráňák - zaskobování el. energií  
Ing. Olga Havlíková - dopravní řešení  
Ing. arch. M. Kaslová - krajina  
I. Játová - práce s GIS

redovnět přípravitel Ing. arch. A. Kasková	doprovědnět přípravitel Ing. arch. M. Kasková	lesitel I. Játová
Kraj Česká rep. p. oblast	Příznaky Město Tachov	Přimda MAU Tachov
datum VIII.2014		
stupeň Územní plán		
č.zak. 7002 - v.		
výkres číslo 4.		
mřítko 1:10 000		

**Územní plán Přimda**  
Výkres koncepce uspořádání krajiny