

ÚZEMNÍ PLÁN PŘIMDA

část odůvodnění PŘÍLOHA

SEZNAM ROZVOJOVÝCH PLOCH

- NADMÍSTNÍ ZÁJMŮ**
Část územní rezervy Bor - Vysoký v k. ú. Mlýnc pod Přimdou
Zastavěné plochy
 Z1 - plochy výroby a skladování průmyslové zóny - sever - VJ
 Z2 - plocha výroby a skladování průmyslové zóny - východ - VJ
 Z3 - plocha výroby a skladování na severu sídla - VD
 Z4 - plocha výroby a skladování na severu sídla - VD
 Z5 - plocha veřejného prostranství - se specifickým využitím jako izolální zeď mezi sídlem a průmyslovou zónou - PX2
 Z6 - plocha veřejného prostranství - se specifickým využitím při severozápadní hraně rozv. pl. Z2 - PX1
 Z7 - dopravní koridor pro palubní komunikaci a řízené sítě v části průmyslové zóny Bor - Vysoký propojující silnice I/198 - DS
 Z8 - plocha dopravní infrastruktury pro parkování na západním okraji části průmyslové zóny Bor - Vysoký - DS
 Z9 - plocha výroby a skladování severně od sídla - VJ
 Z10 - plocha veřejného prostranství - se specifickým využitím při severovýchodní hraně rozv. pl. Z9 - PX2
 Z11 - plocha výroby a skladování průmyslové zóny výhledově pro FVE - západ nad dálnici DS - VJ

- MÍSTNÍ ZÁJMŮ**
Město Přimda
Zastavěné plochy
 Z9 - plocha bydlení na jihozápadním okraji města - BI
 Z10 - plocha bydlení jako dostavba nevyužitých území v ZÚ na západě - BV
 Z11 - plocha bydlení na jihozápadním okraji města při hranici ZÚ - BV
 Z12 - plocha smíšená obytná na jižním okraji města - SV
 Z13 - plochy bydlení na jižním okraji města - BI
 Z14 - plocha veřejného prostranství - veřejné zeleně - parku na jihu města u rybníčku - ZV
 Z15 - plocha veřejného prostranství s místní komunikací jižně pod bytovými domy na jihu města - PV
 Z16 - plocha bydlení na jihu města při hranici ZÚ pod garážemi - BI
 Z18 - plocha veřejného prostranství - veřejné zeleně - parku okolo hřbitova na jihovýchodě města - ZV
 Z19 - plocha výroby a skladování výhledově pro FVE východně od hřbitova - VJ
 Z20 - plocha občanského vybavení jako dostavba nevyužitých území v ZÚ u Mlýna - OM
 Z21 - plocha veřejného prostranství - veřejné zeleně - parku před kasárnem na východě města - ZV
 Z22 - plocha bydlení jako dostavba nevyužitých území v ZÚ jižně pod základní školou - BI
 Z23 - plocha bydlení na východním okraji města u hřbitova - BI
 Z24 - plocha bydlení na východě města při silnici II/198 na DS - BV
 Z25 - plochy bydlení severně nad školou při severní hranici ZÚ - BV
 Z26 - plochy veřejného prostranství - veřejné zeleně - parku severně nad základní školou - ZV
 Z27 - plocha veřejného prostranství severně nad základní školou na severu města - PV
 Z30 - plochy veřejného prostranství s místní komunikací na severu města - PV
 Z31 - plocha bydlení jako dostavba nevyužitých území v ZÚ na severozápadě města u fotbalového hřiště - BI
 Z32 - plocha smíšená obytná v centrální části města - SV
 Z33 - plocha veřejného prostranství - veřejné zeleně - parku v centrální části u městského úřadu Přimda - ZV
 Z34 - plocha občanského vybavení se službami v lyžařském areálu Přimda - OM
 Z35 - plocha dopravní infrastruktury pro dopravní napojení lyžařského areálu Přimda na silnici síl - DS
 Z36 - plocha dopravní infrastruktury jako parkoviště pro lyžařský areál Přimda - DS
 Z101 - plochy občanského vybavení - agroturistika oboustranně podél komunikace ČOV Přimda - OX1
 Z102 - plocha veřejného prostranství - se specifickým využitím severně nad školou - PX2
 Z103 - plocha dopravní infrastruktury - se specifickým využitím na severu města směrem k lyžařskému areálu Přimda pro cyklostezku - OX

- Sídlo Malé Dvorce**
Zastavěné plochy
 Z67 - plocha bydlení na severu sídla podél východního okraje silnice III/1978 - BV
 Z68 - plocha bydlení jako dostavba nevyužitých území v ZÚ na jihovýchodě sídla - BV
 Z69 - plocha bydlení na jihovýchodě sídla při hranici ZÚ - BV
 Z70 - plocha bydlení na jihu sídla - BV
 Z71 - plocha technické infrastruktury pro zařízení k likvidaci odpadních vod - TI
Sídlo Tráskolupy
Zastavěné plochy
 Z72 - plocha veřejného prostranství - se specifickým využitím mezi bydlením a výrobní zónou - PX1
 Z73 - plochy veřejného prostranství - veřejné zeleně - parku jako revitalizace návěsného centrálního parku - ZV
 Z74 - plocha bydlení jako dostavba průluků v ZÚ na jihu sídla - BV
 Z75 - plocha technické infrastruktury na východě sídla - TI
Plochy zástavby
 P7 - přestavba sanovaného části zemědělského areálu na západním okraji sídla na plochu smíšenou obytnou - SM
 P8 - přestavba části zemědělského areálu na specifickou výrobu pro FVE - VJ1
 P9 - přestavba části zemědělského areálu na smíšenou výrobu - VJ

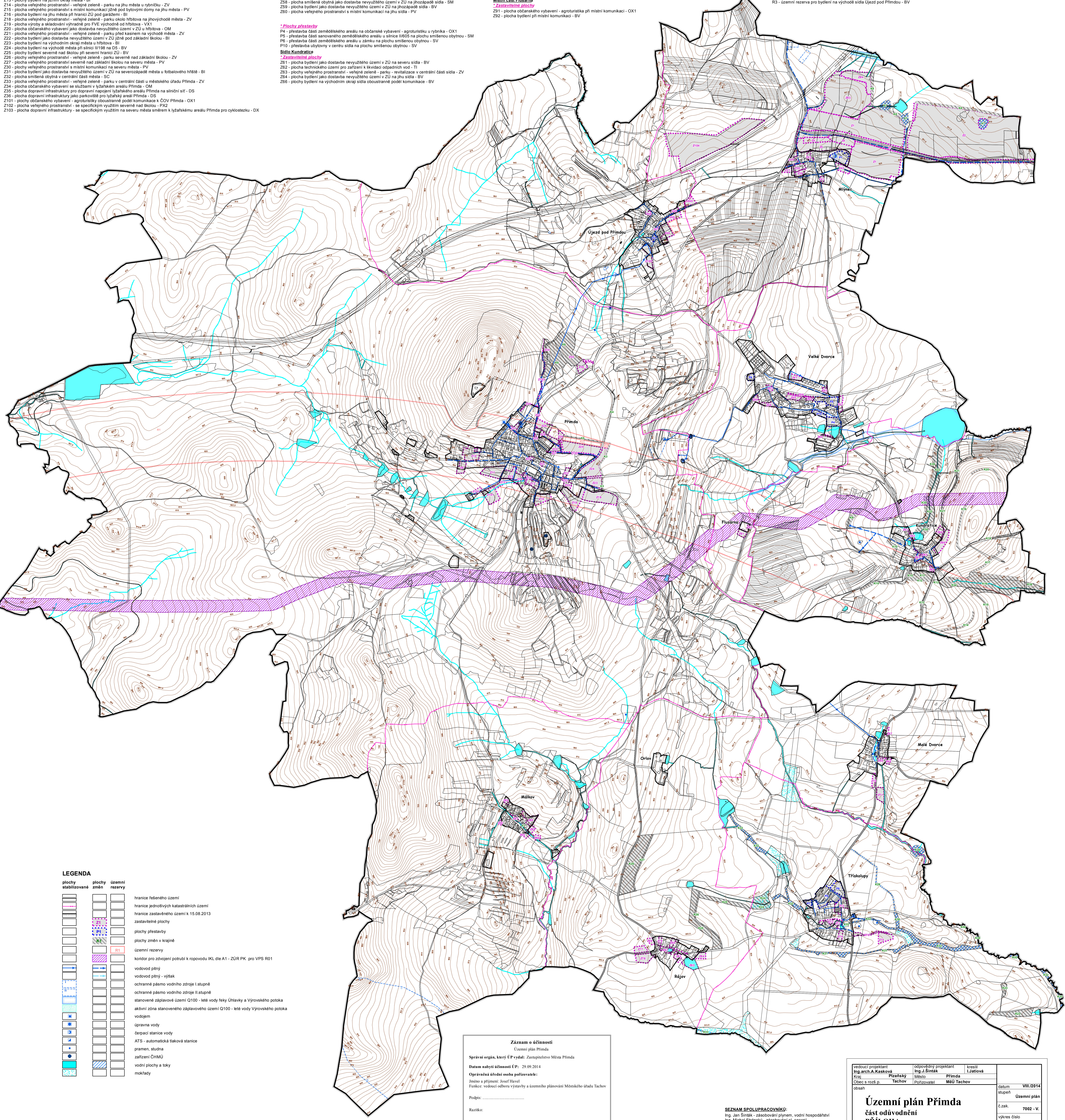
- Sídlo Rájov**
Zastavěné plochy
 Z77 - plocha bydlení na západním okraji sídla - BV
 Z78 - plocha výroby a skladování jako rozšíření stávající zemědělské farmy na západním okraji sídla - VZ
 Z79 - plocha bydlení jako dostavba průluků v ZÚ na severozápadě sídla - BV
 Z80 - plocha bydlení jako dostavba průluků v ZÚ na severu sídla - BV
 Z81 - plocha veřejného prostranství - veřejné zeleně - parku jako revitalizace centrálního parku na návsi - ZV
 Z82 - plocha bydlení jako dostavba nevyužitých území na východě sídla - BV
 Z83 - plocha technické infrastruktury pro zařízení k likvidaci odpadních vod - TI
 Z84 - plocha bydlení na východním okraji sídla - BV
 Z85 - plocha bydlení na západním okraji sídla - BV
Sídlo Málkov
Zastavěné plochy
 Z86 - plocha rekreační na západě sídla - RI
 Z87 - plocha bydlení na západním okraji sídla - BV
 Z88 - plocha bydlení jako dostavba nevyužitých území v centrální části sídla - BV
 Z89 - plochy bydlení na východním okraji sídla - BV
 Z90 - plocha veřejného prostranství - veřejné zeleně - parku v centrální části sídla pod silnicí II/605 - PX2
 Z91 - plocha veřejného prostranství - veřejné zeleně - parku v centrální části sídla pod silnicí II/605 - ZV
 Z92 - plocha smíšená obytná jako dostavba nevyužitých území v ZÚ na jihozápadě sídla - SV
 Z93 - plocha bydlení jako dostavba nevyužitých území v ZÚ na jihovýchodě sídla - BV
 Z94 - plocha veřejného prostranství s místní komunikací na jihu sídla - PV

- Plochy přestavby**
 P4 - přestavba části zemědělského areálu na občanské vybavení - agroturistika u rybníka - OX1
 P5 - přestavba části sanovaného zemědělského areálu u silnice II/605 na plochu smíšenou obytnou - SM
 P6 - přestavba části zemědělského areálu u zámku na plochu smíšenou obytnou - SV
 P10 - přestavba obytnou v centru sídla na plochu smíšenou obytnou - SV
Sídlo Kundratice
Zastavěné plochy
 Z95 - plocha bydlení jako dostavba nevyužitých území v ZÚ na severu sídla - BV
 Z96 - plocha veřejného prostranství - veřejné zeleně - parku - revitalizace v centrální části sídla - ZV
 Z97 - plocha bydlení jako dostavba nevyužitých území v ZÚ na jihu sídla - BV
 Z98 - plochy bydlení na východním okraji sídla oboustranně podél komunikace - BV

- Místní část Fňavčák**
Zastavěné plochy
 Z99 - plocha občanského vybavení - agroturistika při místní komunikaci - OX1
 Z100 - plocha bydlení při místní komunikaci - BV

- Plochy změn v krajině**
 K1 - vodní plocha s retenční funkcí v sídle Málkov - W
 K2 - vodní plocha s retenční funkcí při jižní hranici ZÚ města Přimda - W
 K3 - změna orné půdy na TTP a doprovodná zeleně - optická čára s protierozní funkcí na severovýchodě města Přimda - NSZp
 K4 - změna orné půdy na TTP a doprovodná zeleně jako protierozní opatření podél silnice III/188 na severovýchodě města Přimda - NSZp
 K5 - změna orné půdy na TTP a doprovodná zeleně - optická čára s protierozní funkcí na severu města Přimda - NSZp, NSZko
 K6 - plocha smíšená nezástavěného území na sportovním rekreačním účelu - lyžařský svah s vlečením severně nad městem Přimda - NSs
 K7 - vodní plochy s retenční funkcí severně až severovýchodně od sídla Mlýna na severu průmyslové zóny - W
 K8 - změna orné půdy na TTP a doprovodná zeleně - optická čára s protierozní funkcí na severu průmyslové zóny v sídle Mlýnc - NSZp, NSZko
 K9 - změna orné půdy na TTP a doprovodná zeleně jako protierozní opatření severozápadně od sídla Kundratice - NSZp
 K10 - změna orné půdy na TTP jako založení ÚSES západně a jihozápadně od Kundratice - NSZp
 K11 - změna orné půdy na TTP jako protierozní opatření a jako ochrana prvku ÚSES na jihu sídla Kundratice - NSZp
 K12 - změna orné půdy na TTP jako založení ÚSES na jihu sídla Kundratice - NSZp
 K13 - změna orné půdy na TTP jako protierozní opatření jihovýchodně od Kundratice - NSZp
 K14 - změna orné půdy na TTP jako protierozní opatření jihovýchodně od Kundratice - NSZp
 K15 - změna orné půdy na TTP jako protierozní opatření jihovýchodně od Kundratice - NSZp
 K16 - revitalizace bezermenného toku a změna orné půdy na TTP jako založení prvku ÚSES východně od Kundratice - NSZp, W
 K17 - změna orné půdy na TTP jako protierozní opatření východně od Kundratice - NSZp
 K18 - změna orné půdy na TTP a doprovodná zeleně jako protierozní opatření podél místní komunikace východně od Kundratice - NSZp
 K19 - změna orné půdy na TTP jako protierozní opatření východně od Kundratice - NSZp
 K20 - změna orné půdy na TTP jako protierozní opatření východně od Kundratice - NSZp
 K21 - změna orné půdy na TTP jako protierozní opatření východně od Kundratice - NSZp
 K22 - revitalizace bezermenného toku a změna orné půdy na TTP jako založení prvku ÚSES severně od Kundratice - NSZp, W
 K23 - zalesnění ostatních plochy a TTP jako protierozní opatření die KPÚ jihovýchodně od sídla Tráskolupy - NSIO
 K24 - suchý potok jako zvyšování retenčních schopností území die KPÚ západně od Tráskolupy - W
 K25 - zatravnění pásu na TTP jako protierozní opatření die KPÚ severně nad sídlem Rájov - NSZp
 K26 - doprovodná zeleně podél zatravněovací pásu die KPÚ severovýchodně od sídla Rájov - NSZp
 K27 - doprovodná zeleně podél zatravněovací pásu die KPÚ severozápadně od sídla Rájov - NSZp
 K28 - vodní plocha s retenční funkcí na levostanném přítoku Cankovského potoka - W
 K29 - otevření zatrubněného toku die KPÚ severovýchodně od Tráskolupy - W
 K30 - revitalizace levostanných přítoků Cankovského potoka včetně výsadby břehové zeleně die KPÚ - W
 K31 - revitalizace pravostanných přítoků Cankovského potoka včetně výsadby břehové zeleně die KPÚ - W
 K32 - revitalizace Cankovského potoka včetně jeho pravostanných přítoků die KPÚ - W
 K33 - otevření zatrubněného toku včetně revitalizace a výsadby břehové zeleně die KPÚ jižně pod Rájovem - W
 K34 - změna orné půdy na TTP jako ochrana ÚSES východně od Kundratice - NSZp
 K35 - změna orné půdy na TTP a revitalizace toku jako ochrana ÚSES severně od Kundratice - NSZp

- SEZNAM ÚZEMNÍCH REZERV**
 R1 - územní rezerva pro koridor vysokých vodních železničních tratí VR1 včetně tunelu - DZ
 R2 - územní rezerva pro bydlení severně nad školou Přimda - BV
 R3 - územní rezerva pro bydlení na východě sídla Újezd pod Přimdou - BV



LEGENDA

[Symbol]	plochy stabilizované	[Symbol]	plochy změn	[Symbol]	územní rezervy
[Symbol]	hranice řešeného území	[Symbol]	hranice jednotlivých katastrálních území	[Symbol]	hranice zastavěného území k 15.08.2013
[Symbol]	zastavěné plochy	[Symbol]	plochy přestavby	[Symbol]	plochy změn v krajině
[Symbol]	územní rezervy	[Symbol]	koridor pro zdivování potůbků k ropovodů IKL die A1 - ŽUR PK pro VPS R01	[Symbol]	vodvodní pítiny - výřez
[Symbol]	ochranné pásmo vodního zdroje I stupně	[Symbol]	ochranné pásmo vodního zdroje II stupně	[Symbol]	stanovené záplavové území Q100 - letě vody řeky Úhlavky a Vyroveského potoka
[Symbol]	akční zóna stanoveného záplavového území Q100 - letě vody řeky Úhlavky a Vyroveského potoka	[Symbol]	vodjem	[Symbol]	úpravná vody
[Symbol]	šerpací stanice vody	[Symbol]	ATS - automatická tlaková stanice	[Symbol]	pramen, studna
[Symbol]	zařízení ČHMÚ	[Symbol]	vodní plochy a toky	[Symbol]	mokřady

Zájem o účinnost
 Územní plán Přimda
 Správní orgán, který ÚP vydal: Zastupitelstvo Města Přimda
 Datum vydání účinnosti ÚP: 29.09.2014
 Oprávněná osoba pořizovatele:
 Jméno a příjmení: Josef Havl
 Funkce: vedoucí odboru výstavby a územního plánování Městského úřadu Tachov
 Podpis: _____
 Razítko: _____

SEZNAM SPOLUPRACOVNÍKŮ:
 Ing. Jan Šimák - zpracování přílohem, vodní hospodářství
 Ing. Michal Stránský - zpracování el. energií
 Ing. Olga Havlíková - dopravní řešení
 Ing. arch. M. Kašpárek - krajina
 I. Játová - práce s GIS

vedoucí projektant Ing. arch. A. Kašpárek	průběžný Ing. J. Šimák	odborný projektant Příjezd Ing. J. Šimák	kontrola Ing. J. Játová
čas Ing. arch. M. Kašpárek	Průběžný Ing. J. Šimák	Město Přimda	MÚU Tachov
datum VIII.2014	územní plán	č. zrak. 7002 - V.	výkres číslo C.1.
územní plán	část odůvodnění PŘÍLOHA	úděl 1:10 000	mřížka