

ÚZEMNÍ PLÁN PŘIMDA

část odůvodnění PŘÍLOHA

SEZNAM ROZVOJOVÝCH PLOCH

- NADMÍSTNÍ ZÁJMŮ**
ČÁST PRŮMYŠLOVÉ ZÓNY BOR - VYSOČANY V Ú. MĚSTEC POD PŘIMDOU
- Z1 - zastavěné plochy
 - Z2 - plochy výroby a skladování průmyslové zóny - sever - VJ
 - Z3 - plocha výroby a skladování průmyslové zóny - východ - VJ
 - Z4 - plocha výroby a skladování na severu sídla - VD
 - Z5 - plocha veřejného prostranství - se specifickým využitím jako společná zeď mezi sídlem a průmyslovou zónou - PX2
 - Z6 - plocha veřejného prostranství - se specifickým využitím při severozápadní hraně rozv. pl. Z2 - PX1
 - Z7 - dopravní koridor pro páteřní komunikaci s železničským sídlem v části průmyslové zóny Bor - Vysočany propojující silnice II/605 a II/198 - DS
 - Z8 - plocha dopravní infrastruktury pro parkování na západní okraj části průmyslové zóny Bor - Vysočany - DS
 - Z93 - plocha výroby a skladování severně od sídla - VJ
 - Z94 - plocha veřejného prostranství - se specifickým využitím při severovýchodní hraně rozv. pl. Z92 - PX2
 - Z104 - plocha výroby a skladování průmyslové zóny vhraně pro FVE - západ nad dálnici D5 - VJ1

MÍSTNÍ ZÁJMŮ

- Město Přimda**
- Z9 - plocha bydlení na jihozápadním okraji města - BI
 - Z10 - plocha bydlení jako dostavba nevyužitého území v ZÚ na západě - BV
 - Z11 - plocha bydlení na jihozápadním okraji města při hranici ZÚ - BV
 - Z12 - plocha smíšená obytná na jižním okraji města - SV
 - Z13 - plochy bydlení na jižním okraji města - BI
 - Z14 - plocha veřejného prostranství - veřejné zeleně - parku na jihu města u rybníčku - ZV
 - Z15 - plocha veřejného prostranství v místní komunikaci jižně pod bytovými domy na jihu města - PV
 - Z16 - plocha bydlení na jihu města při hranici ZÚ pod garžemi - BI
 - Z18 - plocha veřejného prostranství - veřejné zeleně - parku okolo hřbitova na jihovýchodě města - ZV
 - Z19 - plocha výroby a skladování vlnitá podél silnice II/605 - VJ1
 - Z20 - plocha občanského vybavení jako dostavba nevyužitého území v ZÚ u hřbitova - OM
 - Z21 - plocha veřejného prostranství - veřejné zeleně - parku před kasárnem na východě města - ZV
 - Z22 - plocha bydlení jako dostavba nevyužitého území v ZÚ jižně pod základní školou - BI
 - Z23 - plocha bydlení na východním okraji města u hřbitova - BI
 - Z24 - plocha bydlení na východě města při silnici II/198 na DS - BV
 - Z25 - plochy bydlení severně nad školou při severní hranici ZÚ - BV
 - Z26 - plochy veřejného prostranství - veřejné zeleně - parku severně nad základní školou - ZV
 - Z27 - plocha veřejného prostranství severně nad základní školou na severu města - PV
 - Z30 - plochy veřejného prostranství v místní komunikaci na severu města - PV
 - Z31 - plocha bydlení jako dostavba nevyužitého území v ZÚ na severozápadě města u fotbalového hřiště - BI
 - Z32 - plocha smíšená obytná v centrální části města - SG
 - Z33 - plocha veřejného prostranství - veřejné zeleně - parku v centrální části u městského úřadu Přimda - ZV
 - Z34 - plocha občanského vybavení se sklady v železničském areálu Přimda - OM
 - Z35 - plocha dopravní infrastruktury pro dopravní napojení železničského areálu Přimda na silnici síl - DS
 - Z36 - plocha dopravní infrastruktury jako parkoviště pro lyžařský areál Přimda - DS
 - Z101 - plochy občanského vybavení - agroturistický oboustranně podél komunikace k ČOV Přimda - OX1
 - Z102 - plocha veřejného prostranství - se specifickým využitím severně nad školou - PX2
 - Z103 - plocha dopravní infrastruktury - se specifickým využitím na severu města směrem k železničskému areálu Přimda pro cyklostezku - DX

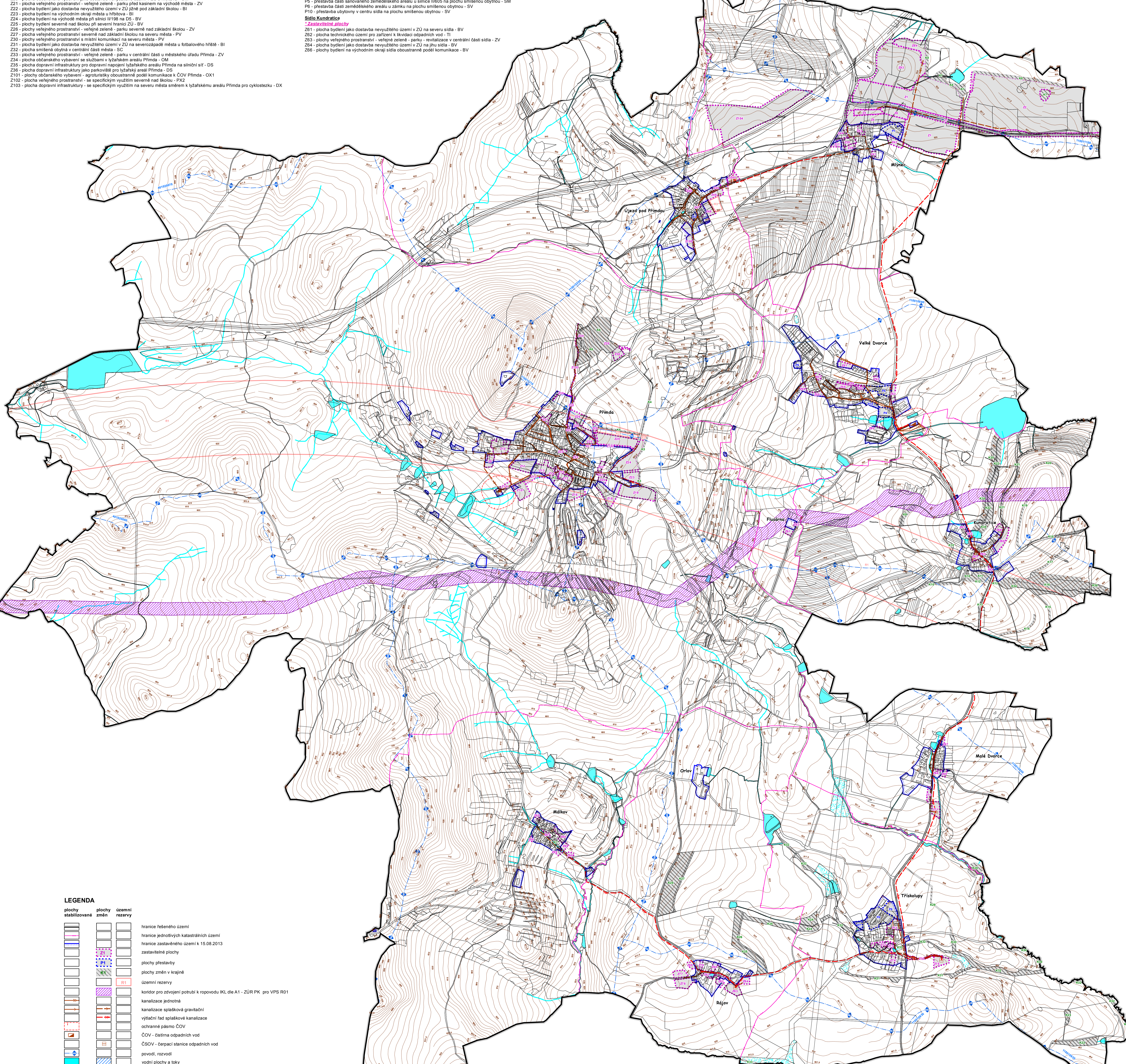
- Sídlo Mlýnec**
- Z37 - zastavěné plochy
 - Z38 - plocha bydlení na jihovýchodě sídla Mlýnec - BV
 - Z39 - plocha bydlení jako dostavba nevyužitého území v ZÚ na jihu sídla Mlýnec - BV
 - Z40 - plocha veřejného prostranství - veřejné zeleně - parku na jihu sídla - ZV
 - Z41 - plocha bydlení na východě sídla jako dostavba nevyužitého území v ZÚ - BV
 - Z42 - plocha technické infrastruktury pro zařízení k likvidaci odpadních vod - TI
 - Z43 - plocha bydlení jako dostavba prokrytí ZÚ na severu sídla - BV
 - Z44 - plocha bydlení jako dostavba nevyužitého území v ZÚ na západě sídla - BV
- Sídlo Újezd pod Přimdou**
- P1 - přestavba zemědělského areálu na plochu smíšenou obytnou na východě sídla - SV
- Sídlo Újezd pod Přimdou**
- Z45 - plocha technické infrastruktury pro zařízení k likvidaci odpadních vod - TI
 - Z46 - plochy bydlení na východě sídla - BV
 - Z47 - plocha občanského vybavení v centru sídla - OS
 - Z48 - plocha bydlení jako dostavba nevyužitého území v centrální části sídla - BV
 - Z105 - plocha smíšená obytná na jihu sídla - SV
- Plochy přestavby**
- P2 - přestavba zemědělského objektu na plochu bydlení v centrální části sídla - BV

- Sídlo Malé Dvorce**
- Z49 - zastavěné plochy
 - Z50 - plocha bydlení na severu sídla podél východního okraje silnice III/1978 - BV
 - Z51 - plocha bydlení jako dostavba nevyužitého území v ZÚ na jihovýchodě sídla - BV
 - Z52 - plocha bydlení na jihovýchodě sídla při hranici ZÚ - BV
 - Z53 - plocha bydlení na jihu sídla - BV
 - Z54 - plocha technické infrastruktury pro zařízení k likvidaci odpadních vod - TI
- Sídlo Třísokolupy**
- Z55 - zastavěné plochy
 - Z56 - plocha veřejného prostranství - se specifickým využitím mezi bytlením a výrobní zónou - PX1
 - Z57 - plochy veřejného prostranství - veřejné zeleně - parku jako revitalizace návěsného centrálního parku - ZV
 - Z58 - plocha bydlení jako dostavba prokrytí v ZÚ na jihu sídla - BV
 - Z59 - plocha bydlení jako dostavba prokrytí v ZÚ na severu sídla - BV
 - Z60 - plocha bydlení jako dostavba nevyužitého území v ZÚ na jihovýchodě sídla - BV
 - Z61 - plocha veřejného prostranství - veřejné zeleně - parku jako revitalizace centrálního parku na návěs - ZV
 - Z62 - plocha bydlení jako dostavba nevyužitého území na východě sídla - BV
 - Z63 - plocha technické infrastruktury pro zařízení k likvidaci odpadních vod - TI
 - Z64 - plocha bydlení na východním okraji sídla - BV
 - Z65 - plocha bydlení na západním okraji sídla - BV
- Sídlo Rájov**
- Z66 - plocha bydlení na západním okraji sídla - BV
 - Z67 - plocha výroby a skladování jako rozšíření stávající zemědělské farmy na západním okraji sídla - VZ
 - Z68 - plocha bydlení jako dostavba prokrytí v ZÚ na severozápadě sídla - BV
 - Z69 - plocha bydlení jako dostavba prokrytí v ZÚ na severu sídla - BV
 - Z70 - plocha bydlení jako dostavba prokrytí v ZÚ na severu sídla - BV
 - Z71 - plocha veřejného prostranství - veřejné zeleně - parku jako revitalizace centrálního parku na návěs - ZV
 - Z72 - plocha bydlení jako dostavba nevyužitého území na východě sídla - BV
 - Z73 - plocha bydlení jako dostavba nevyužitého území na východě sídla - BV
 - Z74 - plocha občanského vybavení v centru sídla - OS
 - Z75 - plocha bydlení jako dostavba nevyužitého území v centrální části sídla - BV
 - Z76 - plocha smíšená obytná na jihu sídla - SV
 - Z77 - plocha bydlení na východním okraji sídla - BV
 - Z78 - plocha bydlení na západním okraji sídla - BV
- Sídlo Málkov**
- Z79 - plocha rekreace na západě sídla - RI
 - Z80 - plocha rekreace na západním okraji sídla - BV
 - Z81 - plocha bydlení jako dostavba nevyužitého území v centrální části sídla - BV
 - Z82 - plocha rekreace na východě sídla - RI
 - Z83 - plochy bydlení na východním okraji sídla - BV
 - Z84 - plocha technické infrastruktury pro zařízení k likvidaci odpadních vod - TI
 - Z85 - plocha bydlení na západním okraji sídla - BV
- Místní část Huskova**
- Z86 - plocha občanského vybavení - agroturistika při místní komunikaci - OX1
 - Z87 - plocha bydlení jako dostavba nevyužitého území v ZÚ na jihovýchodě sídla - BV
- Plochy přestavby**
- P3 - přestavba části zemědělského areálu na občanské vybavení - agroturistika u rybníka - OX1
 - P4 - přestavba části sanovaného zemědělského areálu u silnice II/605 na plochu smíšenou obytnou - SM
 - P5 - přestavba části zemědělského areálu u zámku na plochu smíšenou obytnou - SV
 - P10 - plocha obytná v centru sídla na plochu smíšenou obytnou - BV

- *Plochy změn v krajině**
- K1 - vodní plocha s retenční funkcí v sídle Málkov - W
 - K2 - vodní plocha s retenční funkcí při jižní hranici ZÚ města Přimda - W
 - K3 - změna orné půdy na TTP a doprovodná zeleně - opěrná čára a protierozní funkce na severovýchodě města Přimda - NSZp
 - K4 - změna orné půdy na TTP a doprovodná zeleně jako protierozní funkce podél silnice II/198 na severovýchodě města Přimda - NSZp
 - K5 - změna orné půdy na TTP a doprovodná zeleně - opěrná čára a protierozní funkce na severu města Přimda - NSZp, NSZp
 - K6 - plocha smíšená nezarostlá území se spotřební rekreační funkcí - lyžařský areál a veškeré severně nad městem Přimda - NSK
 - K7 - vodní plochy s retenční funkcí severně až severovýchodě od sídla Mlýnec na severu průmyslové zóny - W
 - K8 - změna orné půdy na TTP a doprovodná zeleně - opěrná čára a protierozní funkce na severu průmyslové zóny v sídle Mlýnec - NSZp, NSZp
 - K9 - změna orné půdy na TTP jako protierozní opatření severozápadně od sídla Kundratice - NSZp
 - K10 - změna orné půdy na TTP jako protierozní opatření jihovýchodně od sídla Kundratice - NSZp
 - K11 - změna orné půdy na TTP jako protierozní opatření a jako ochrana prvku ÚSES na jihu sídla Kundratice - NSZp
 - K12 - změna orné půdy na TTP jako protierozní opatření a jako ochrana prvku ÚSES na severu průmyslové zóny - W
 - K13 - změna orné půdy na TTP a doprovodná zeleně jako protierozní opatření podél místní komunikace jižně od Kundratice - NSZp
 - K14 - změna orné půdy na TTP jako protierozní opatření jihovýchodně od Kundratice - NSZp
 - K15 - změna orné půdy na TTP jako protierozní opatření jihovýchodně od Kundratice - NSZp
 - K16 - revitalizace bezpevného toku a změna orné půdy na TTP jako protierozní opatření podél lokální komunikace východně od Kundratice - NSZp, W
 - K17 - změna orné půdy na TTP jako protierozní opatření východně od Kundratice - NSZp
 - K18 - změna orné půdy na TTP jako protierozní opatření podél místní komunikace východně od Kundratice - NSZp
 - K19 - změna orné půdy na TTP jako protierozní opatření východně od Kundratice - NSZp
 - K20 - změna orné půdy na TTP jako protierozní opatření severovýchodně od Kundratice - NSZp
 - K21 - změna orné půdy na TTP a doprovodná zeleně jako protierozní opatření podél lokální komunikace severně od Kundratice - NSZp, W
 - K22 - revitalizace bezpevného toku a změna orné půdy na TTP jako protierozní opatření podél lokální komunikace severně od Kundratice - NSZp, W
 - K23 - zalesnění ostatní plochy a TTP jako protierozní opatření die KPÚ jihovýchodně od sídla Třísokolupy - NSZp
 - K24 - suchý potok jako zvyšování retenčních schopností území die KPÚ západně od Třísokolupy - W
 - K25 - zatravnovací pás na TTP jako protierozní opatření die KPÚ severně nad sídlem Rájov - NSZp
 - K26 - doprovodná zeleně podél zatravnovacího pásu die KPÚ severovýchodně od sídla Rájov - NSZp
 - K27 - vodní plocha s retenční funkcí na levostanném přítoku Čankovského potoka - W
 - K28 - vodní plocha s retenční funkcí na levostanném přítoku Čankovského potoka - W
 - K29 - ovlivnění zatrubněného toku die KPÚ severovýchodně od Třísokolupy - W
 - K30 - revitalizace levostanných přítoků Čankovského potoka včetně výsadby břehové zeleně die KPÚ - W
 - K31 - revitalizace pravostanného přítoku Čankovského potoka včetně výsadby břehové zeleně die KPÚ - W
 - K32 - revitalizace Čankovského potoka včetně jeho pravostanného přítoku die KPÚ - W
 - K33 - ovlivnění zatrubněného toku včetně revitalizace a výsadby břehové zeleně die KPÚ jižně pod Rájovem - W
 - K34 - změna orné půdy na TTP jako ochrana ÚSES východně od Kundratice - NSZp, W
 - K35 - změna orné půdy na TTP a revitalizace toku jako ochrana ÚSES severně od Kundratice - NSZp, W

SEZNAM ÚZEMNÍCH REZERV

- R1 - územní rezerva pro koridor vysokorychlostní železniční trati VR1 včetně tunelu - DZ
- R2 - územní rezerva pro bydlení severně nad školou Přimda - BV
- R3 - územní rezerva pro bydlení na východě sídla Újezd pod Přimdou - BV



LEGENDA

	plachy	hranice federálního území
	stabilizované	hranice jednotlivých katastrálních území
	změn	hranice zastavěného území k 15.08.2013
	rezervy	zastavěné plochy
		plachy přestavby
		plachy změn v krajině
		územní rezervy
		koridor pro zveřejnění potrubí k ropovodu IKL die A1 - ŽUR PK pro VPS R01
		kanalizace jednotná
		kanalizace splašková gravitační
		výtlačná řad splaškové kanalizace
		ochranné pásmo ČOV
		ČOV - částina odpadních vod
		ČSOV - čerpací stanice odpadních vod
		povodí, rozvodí
		vodní plochy a toky
		mekyřady

Záznam o účinnosti
Územní plán Přimda

Správní orgán, který ÚP vydal: Zastupitelstvo Města Přimda

Datum nabytí účinnosti ÚP: 29.09.2014

Oprávněná úřední osoba pořizovatele:
Jméno a příjmení: Josef Havel
Funkce: vedoucí odboru výstavby a územního plánování Městského úřadu Tachov

Podpis: _____

Ratifiko: _____

SEZNAM SPOLUPRACOVNIKŮ:
Ing. Jan Šimák - záborování plynem, vodní hospodářství
Ing. Michal Stránský - záborování el. energií
Ing. Olga Havlíková - dopravní řešení
Ing. arch. M. Kusková - krajina
I. Jitková - práce s GIS

vedoucí projektant Ing. arch. A. Kestrov	inženýrský projektant Ing. J. Šimák	kreslíř I. Jitková
Kraj: Přízeňský	Město: Přimda	
Obec s rozš. p.: Tachov	Porizovatel: MAU Tachov	
datum schůze:	Viii.2014	
	Územní plán:	
	č.zak. 7002 - V.	
	výkres číslo:	C.2.
	mřítko:	1:10 000