

# ÚZEMNÍ PLÁN PŘIMDA

## část odůvodnění

### PŘÍLOHA

#### SEZNAM ROZVOJOVÝCH PLOCH

- NADMÍSTNÍ ZÁJMŮ**  
**ČÁST PRŮMYŠLOVÉ ZÓNY BOR - VÝSOČANY V K. Ú. Mlýnsce pod Přimdou**  
**Zastavitelné plochy**
- Z1 - plochy výroby a skladování průmyslové zóny - sever - V1
  - Z2 - plocha výroby a skladování průmyslové zóny - východ - V1
  - Z4 - plocha výroby a skladování na severu sídla - VD
  - Z5 - plocha veřejného prostranství - se specifickým využitím jako zelená zóna mezi sídlem a průmyslovou zónou - PX2
  - Z6 - plocha veřejného prostranství - se specifickým využitím při severozápadní hraně rozv. pl. Z2 - PX1
  - Z7 - dopravní koridor pro páteřní komunikaci a zřizování sítě v části průmyslové zóny Bor - Výsočany propojující silnice II/605 a II/198 - DS
  - Z8 - plocha dopravní infrastruktury pro parkování na západním okraji části průmyslové zóny Bor - Výsočany - DS
  - Z93 - plocha výroby a skladování severně od sídla - V1
  - Z94 - plocha veřejného prostranství - se specifickým využitím při severovýchodní hraně rozv. pl. Z92 - PX2
  - Z104 - plocha výroby a skladování průmyslové zóny vyhrádné pro FVE - západ nad dálnici D5 - VX1

#### MÍSTNÍ ZÁJMŮ

- Město Přimda**  
**Zastavitelné plochy**
- Z9 - plocha bydlení na jihozápadním okraji města - B1
  - Z10 - plocha bydlení jako dostavba nevyužitého území v ZÚ na západě - BV
  - Z11 - plocha bydlení na jihozápadním okraji města při hranici ZÚ - BV
  - Z12 - plocha smíšená obytná na jižním okraji města - SV
  - Z13 - plochy bydlení na jižním okraji města - B1
  - Z14 - plocha veřejného prostranství - veřejné zelené - parku na jihu města u rybníčku - ZV
  - Z15 - plocha veřejného prostranství v místní komunikaci jižně pod bytovými domy na jihu města - PV
  - Z16 - plocha bydlení na jihu města při hranici ZÚ pod garžemi - B1
  - Z18 - plocha veřejného prostranství - veřejné zelené - parku okolo hřbitova na jihovýchodě města - ZV
  - Z19 - plocha výroby a skladování vyhrádné pro FVE včetně od hřbitova - VX1
  - Z20 - plocha občanského vybavení jako dostavba nevyužitého území v ZÚ u hřbitova - OM
  - Z21 - plocha veřejného prostranství - veřejné zelené - parku před kasárnem na východě města - ZV
  - Z22 - plocha bydlení jako dostavba nevyužitého území v ZÚ jižně pod základní školou - B1
  - Z23 - plocha bydlení na východním okraji města u hřbitova - B1
  - Z24 - plocha bydlení na východě města při silnici II/198 na DS - BV
  - Z25 - plochy bydlení severně nad školou při severní hranici ZÚ - BV
  - Z26 - plochy veřejného prostranství - veřejné zelené - parku severně nad základní školou - ZV
  - Z27 - plocha veřejného prostranství severně nad základní školou na severu města - PV
  - Z30 - plochy veřejného prostranství v místní komunikaci na severu města - PV
  - Z31 - plocha bydlení jako dostavba nevyužitého území v ZÚ na severozápadě města u štalového hráze - B1
  - Z32 - plocha smíšená obytná v centrální části města - SG
  - Z33 - plocha veřejného prostranství - veřejné zelené - parku v centrální části u městského úřadu Přimda - ZV
  - Z34 - plocha občanského vybavení se službami v lyžařském areálu Přimda - OM
  - Z35 - plocha dopravní infrastruktury pro dopravní napojení lyžařského areálu Přimda na silnici II - DS
  - Z36 - plocha dopravní infrastruktury jako parkoviště pro lyžařský areál Přimda - DS
  - Z101 - plochy občanského vybavení - agroturistické oboustranně podél komunikace k ČOV Přimda - OX1
  - Z102 - plocha veřejného prostranství - se specifickým využitím severně nad školou - PX2
  - Z103 - plocha dopravní infrastruktury - se specifickým využitím na severu města směrem k lyžařskému areálu Přimda pro cyklostezku - DX

#### Sídlo Malé Dvorce

- Zastavitelné plochy**
- Z57 - plocha bydlení na severu sídla podél východního okraje silnice III/1978 - BV
  - Z58 - plocha bydlení jako dostavba nevyužitého území v ZÚ na jihovýchodě sídla - BV
  - Z66 - plocha bydlení na jihovýchodě sídla při hranici ZÚ - BV
  - Z70 - plocha bydlení na jihu sídla - BV
  - Z71 - plocha technické infrastruktury pro zařízení k likvidaci odpadních vod - TI

#### Sídlo Třísokolupy

- Zastavitelné plochy**
- Z72 - plocha veřejného prostranství - se specifickým využitím mezi bytlením a výrobní zónou - PX1
  - Z73 - plochy veřejného prostranství - veřejné zelené - parku jako revitalizace návěšného centrálního parku - ZV
  - Z74 - plocha bydlení jako dostavba prokuky v ZÚ na jihu sídla - BV
  - Z75 - plocha technické infrastruktury na východě sídla - TI
  - Z76 - plocha dopravní infrastruktury na východě sídla - DS
- Plochy přestavby**
- P7 - přestavba sanované části zemědělského areálu na západním okraji sídla na plochu smíšenou obytnou - SM
  - P8 - přestavba části zemědělského areálu na specifickou výrobu pro FVE - VX1
  - P9 - přestavba části zemědělského areálu na smíšenou výrobu - VS

#### Sídlo Rájov

- Zastavitelné plochy**
- Z77 - plocha bydlení na západním okraji sídla - BV
  - Z78 - plocha výroby a skladování jako rozšíření stávající zemědělské farmy na západním okraji sídla - VZ
  - Z79 - plocha bydlení jako dostavba prokuky v ZÚ na severozápadě sídla - BV
  - Z80 - plocha bydlení jako dostavba prokuky v ZÚ na severu sídla - BV
  - Z81 - plocha veřejného prostranství - veřejné zelené - parku jako revitalizace centrálního parku na návsi - ZV
  - Z82 - plocha bydlení jako dostavba nevyužitého území na východě sídla - BV
  - Z83 - plocha technické infrastruktury pro zařízení k likvidaci odpadních vod - TI
  - Z84 - plocha bydlení na východním okraji sídla - BV
  - Z85 - plocha bydlení na západním okraji sídla - BV

#### Sídlo Málkov

- Zastavitelné plochy**
- Z86 - plocha rekreace na západě sídla - RI
  - Z88 - plocha bydlení na západním okraji sídla - BV
  - Z89 - plocha bydlení jako dostavba nevyužitého území v centrální části sídla - BV
  - Z90 - plocha rekreace na východě sídla - RI
  - Z91 - plocha bydlení jako dostavba nevyužitého území v ZÚ na jihovýchodě sídla - BV
  - Z92 - plocha technické infrastruktury pro zařízení k likvidaci odpadních vod - TI

#### Místní část Huskova

- Zastavitelné plochy**
- Z94 - plocha občanského vybavení - agroturistika při místní komunikaci - OX1
  - Z95 - plocha bydlení při místní komunikaci - BV

#### Plochy přestavby

- P4 - přestavba části zemědělského areálu na občanské vybavení - agroturistiku u rybníka - OX1
- P5 - přestavba části sanované zemědělského areálu u silnice II/605 na plochu smíšenou obytnou - SM
- P6 - přestavba části zemědělského areálu u zámků na plochu smíšenou obytnou - SV
- P10 - přestavba obytnou v centru sídla na plochu smíšenou obytnou - BV

#### Sídlo Kundratice

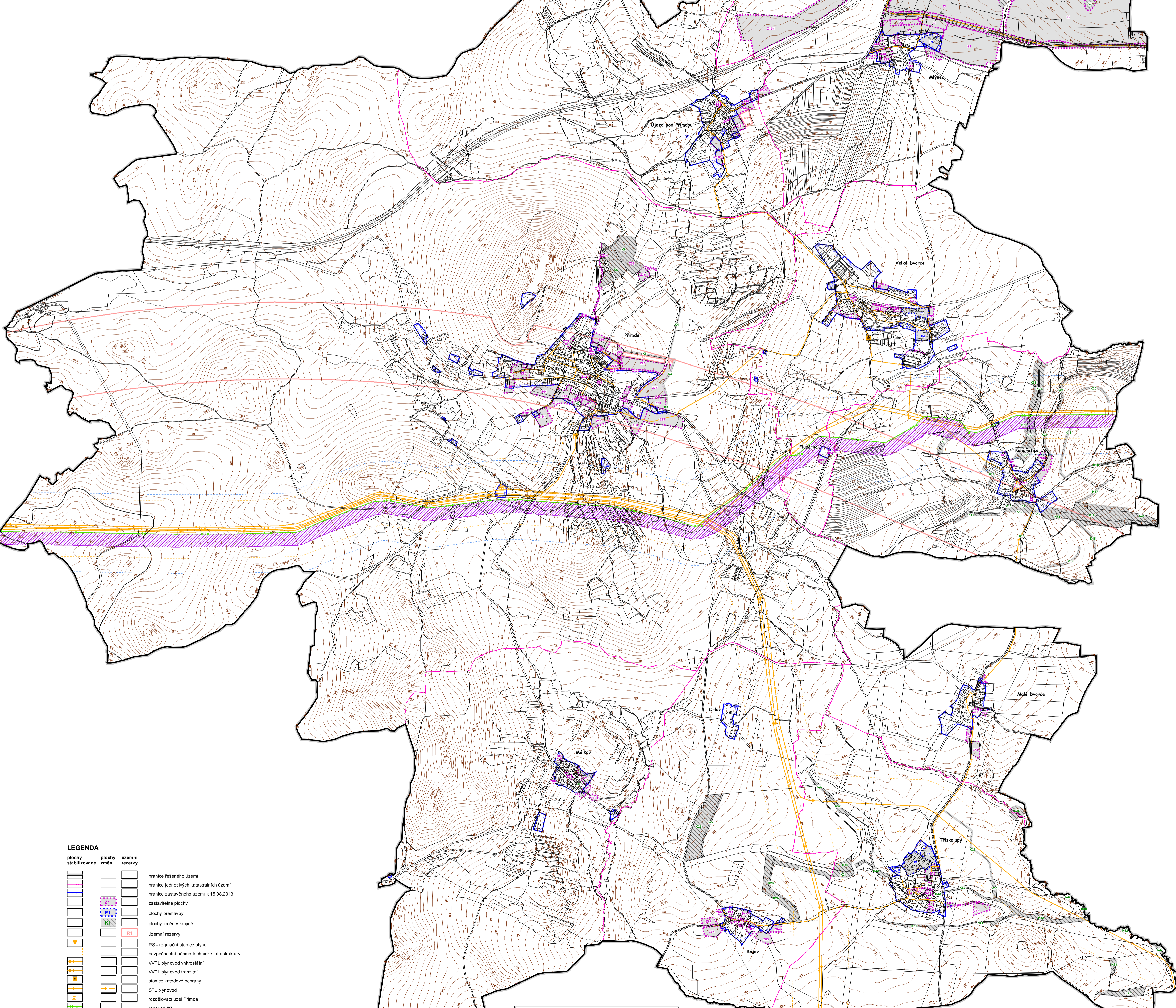
- Zastavitelné plochy**
- Z81 - plocha bydlení jako dostavba nevyužitého území v ZÚ na severu sídla - BV
  - Z82 - plocha technického území pro zařízení k likvidaci odpadních vod - TI
  - Z83 - plochy veřejného prostranství - veřejné zelené - parku - revitalizace v centrální části sídla - ZV
  - Z84 - plocha bydlení jako dostavba nevyužitého území v ZÚ na jihu sídla - BV
  - Z85 - plochy bydlení na východním okraji sídla obopustané podél komunikace - BV

#### \*Plochy změn v krajině

- K1 - vodní plocha s retenční funkcí v sídle Málkov - W
- K2 - vodní plocha s retenční funkcí při jižní hranici ZÚ města Přimda - W
- K3 - změna orné půdy na TTP a doprovodná zelená - opěrná čára a protierozní opatření podél silnice II/198 na severovýchodě města Přimda - NS2o
- K4 - změna orné půdy na TTP a doprovodná zelená jako protierozní opatření podél silnice II/198 na severovýchodě města Přimda - NS2o
- K5 - změna orné půdy na TTP a doprovodná zelená - opěrná čára a protierozní opatření na severu města Přimda - NS2p, NS2k
- K6 - plocha smíšená nezaopatřeného území se spotřební rekreační funkcí - lyžařský areál a veskeru severně nad městem Přimda - NSk
- K7 - vodní plochy s retenční funkcí severně až severovýchodě od sídla Mlýnsce na severu průmyslové zóny - W
- K8 - změna orné půdy na TTP a doprovodná zelená jako protierozní opatření podél místní komunikace jižně od Kundratice - NS2o
- K9 - změna orné půdy na TTP jako protierozní opatření severozápadně od sídla Kundratice - NS2o
- K10 - změna orné půdy na TTP jako protierozní opatření jihozápadně od Kundratice - NS2p
- K11 - změna orné půdy na TTP jako protierozní opatření a jako ochrana prvku ÚSES na jihu sídla Kundratice - NS2o
- K12 - změna orné půdy na TTP jako protierozní opatření jihozápadně od sídla Kundratice - NS2p
- K13 - změna orné půdy na TTP a doprovodná zelená jako protierozní opatření podél místní komunikace východně od Kundratice - NS2p, W
- K14 - změna orné půdy na TTP jako protierozní opatření jihozápadně od Kundratice - NS2o
- K15 - změna orné půdy na TTP jako protierozní opatření jihozápadně od Kundratice - NS2p
- K16 - revitalizace bezpečeného toku a změna orné půdy na TTP jako protierozní opatření podél lokální komunikace východně od Kundratice - NS2p, W
- K17 - změna orné půdy na TTP jako protierozní opatření východně od Kundratice - NS2o
- K20 - změna orné půdy na TTP a doprovodná zelená jako protierozní opatření podél lokální komunikace severně od Kundratice - NS2p
- K21 - revitalizace bezpečeného toku a změna orné půdy na TTP jako protierozní opatření podél lokální komunikace severně od Kundratice - NS2p, W
- K22 - revitalizace bezpečeného toku a změna orné půdy na TTP jako protierozní opatření podél lokální komunikace severně od Kundratice - NS2p, W
- K23 - zalesnění ostatní plochy a TTP jako protierozní opatření die KPÚ jihozápadně od sídla Třísokolupy - NS2o
- K24 - suchý potok jako zvyšování retenčních schopností území die KPÚ západně od Třísokolupy - W
- K25 - zatravnovací pás na TTP jako protierozní opatření die KPÚ severně nad sídlem Rájov - NS2p
- K26 - doprovodná zelená podél zatravnovacího pásu die KPÚ severozápadně od sídla Rájov - NS2p
- K27 - vodní plocha s retenční funkcí na levostanném přítoku Čankovského potoka - W
- K28 - očevnění zatrubněného toku die KPÚ severovýchodně od Třísokolupy - W
- K30 - revitalizace levostanných přítoků Čankovského potoka včetně výsadby břehové zeleně die KPÚ - W
- K31 - revitalizace pravostanného přítoku Čankovského potoka včetně výsadby břehové zeleně die KPÚ - W
- K32 - revitalizace Čankovského potoka včetně jeho pravostanného přítoku die KPÚ - W
- K33 - očevnění zatrubněného toku včetně revitalizace a výsadby břehové zeleně die KPÚ jižně pod Rájovem - W
- K34 - změna orné půdy na TTP jako ochrana ÚSES východně od Kundratice - NS2p
- K35 - změna orné půdy na TTP a revitalizace toku jako ochrana ÚSES severně od Kundratice - NS2p

#### SEZNAM ÚZEMNÍCH REZERV

- R1 - územní rezerva pro konkrétní vysokorychlostní železniční trať VR1 včetně tunelu - DZ
- R2 - územní rezerva pro bydlení severně nad školou Přimda - BV
- R3 - územní rezerva pro bydlení na východě sídla Újezd pod Přimdou - BV



**LEGENDA**

plachy stabilizované	plachy změn v krajině	plachy územní rezervy	plachy

- hranice řešeného území
- hranice jednotlivých katastrálních území
- hranice zastavěného území k 15.08.2013
- zastavitelné plochy
- plachy přestavby
- plachy změn v krajině
- územní rezervy
- RS - regulační stanice plynu
- bezpečnostní pásmo technické infrastruktury
- VVTL plynovod vnitrostátní
- VVTL plynovod tranzitní
- stanice katodové ochrany
- STL plynovod
- rozdělovací uzel Přimda
- řepovod IKL
- ochranné pásmo řepovodu
- bezpečnostní pásmo objektu na řepovodu
- koridor pro zvojeňací potrubí k řepovodu IKL die A1 - ZUR PK pro VPS R01

**Záznam o účinnosti**  
 Územní plán Přimda  
 Správní orgán, který ů vydal: Zastupitelstvo Města Přimda  
 Datum nabývání účinnosti ů P: 29.09.2014  
 Oprávněná úřední osoba pořizovatele:  
 Jméno a příjmení: Josef Havel  
 Funkce: vedoucí odboru výstavby a územního plánování Městského úřadu Tachov  
 Podpis: \_\_\_\_\_  
 Razítko: \_\_\_\_\_

řední projektant Ing. arch. A. Kasová	řední projektant Ing. J. Šimák	řední L. Jatišová
Kraj Č. z. s. rozš. p. Tachov	řizenský Město Přimda	řední MŮ Tachov
řední obal	řizenský Město Přimda	řední MŮ Tachov
řední obal	řizenský Město Přimda	řední MŮ Tachov

**Územní plán Přimda**  
 část odůvodnění  
 PŘÍLOHA

řední obal	řední MŮ Tachov	řední MŮ Tachov
řední obal	řední MŮ Tachov	řední MŮ Tachov
řední obal	řední MŮ Tachov	řední MŮ Tachov
řední obal	řední MŮ Tachov	řední MŮ Tachov

řední  
obal

**SEZNAM SPOLUPRACOVNIKŮ:**  
 Ing. Jan Šimák - záobování plynem, vodní hospodářství  
 Ing. Michal Štrnák - záobování el. energií  
 Ing. Olga Havlíková - dopravní ředění  
 Ing. arch. M. Kasová - krajina  
 I. Jatišová - práce s GIS