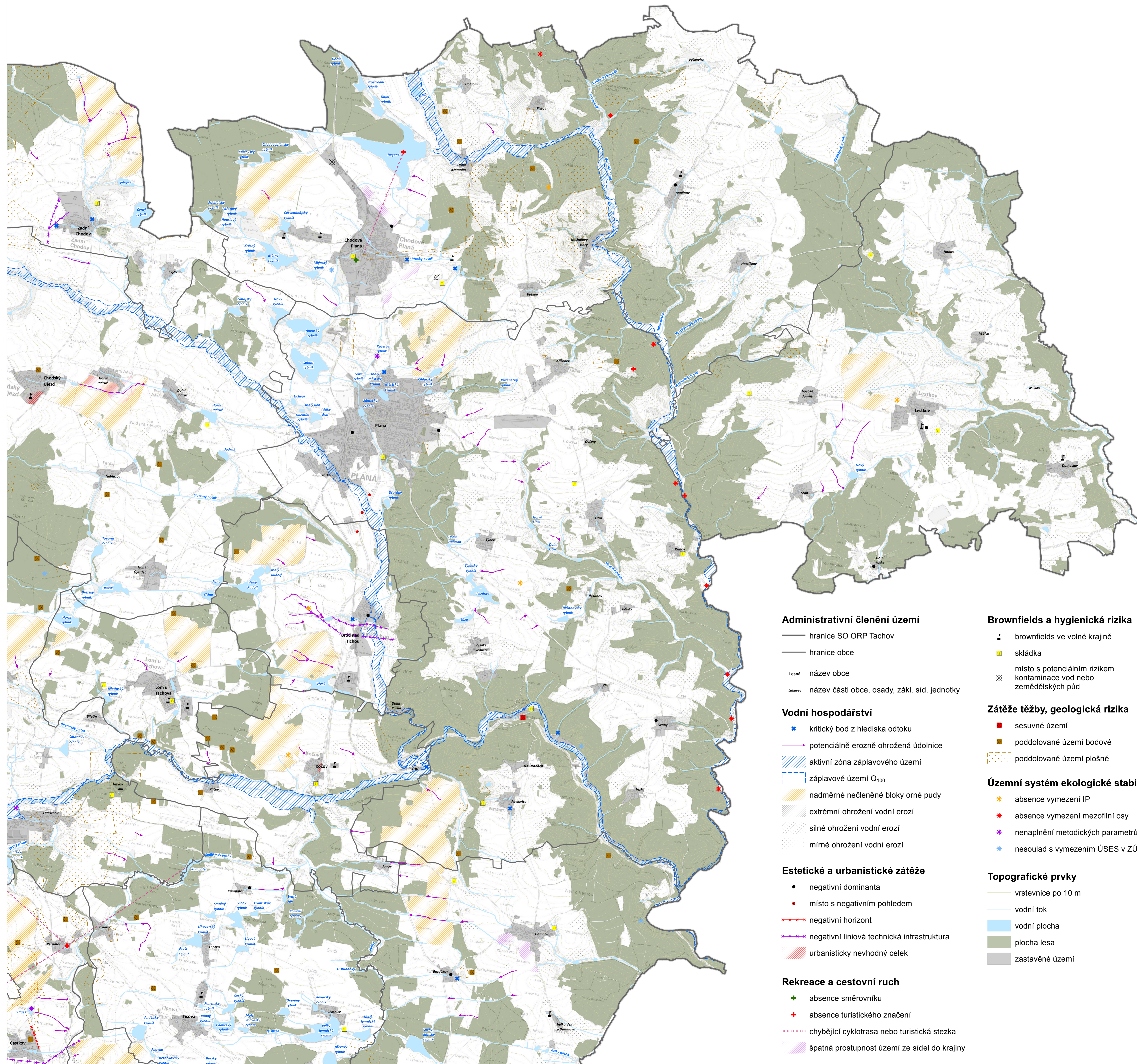
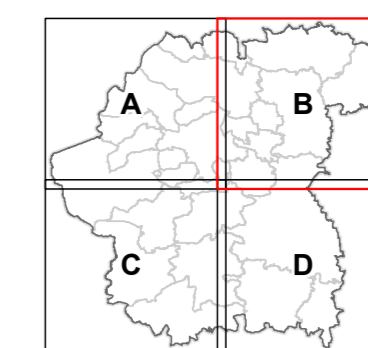


A.4 VÝKRES PROBLÉMŮ

MAPOVÝ LIST B



Administrativní členění území

- hranice SO ORP Tachov
- hranice obce
- Lesná název obce
- zakovec název části obce, osady, zákl. síd. jednotky

Vodní hospodářství

- ✦ kritický bod z hlediska odtoku
- potenciálně erozně ohrožená údolnice
- ▨ aktivní zóna záplavového území
- ▨ záplavové území Q₁₀₀
- ▨ nadměrně nečleněné bloky orné půdy
- ▨ extrémní ohrožení vodní erozí
- ▨ silné ohrožení vodní erozí
- ▨ mírné ohrožení vodní erozí

Estetické a urbanistické zátěže

- negativní dominanta
- místo s negativním pohledem
- negativní horizont
- negativní liniová technická infrastruktura
- ▨ urbanisticky nevhodný celek

Rekreace a cestovní ruch

- ✦ absence směrovníku
- ✦ absence turistického značení
- chybějící cyklotrasa nebo turistická stezka
- ▨ špatná propustnost území ze sídel do krajiny

Brownfields a hygienická rizika

- ▨ brownfields ve volné krajině
- skládka
- ⊗ místo s potenciálním rizikem kontaminace vod nebo zemědělských půd

Zátěže těžby, geologická rizika

- sesuvné území
- poddolované území bodové
- ▨ poddolované území plošné

Územní systém ekologické stability

- ✦ absence vymezení IP
- ✦ absence vymezení mezofilní osy
- ✦ nenaplnění metodických parametrů
- ✦ nesouhlas s vymezením ÚSES v ZÚR

Topografické prvky

- vrstevnice po 10 m
- vodní tok
- ▨ vodní plocha
- ▨ plocha lesa
- ▨ zastavěné území