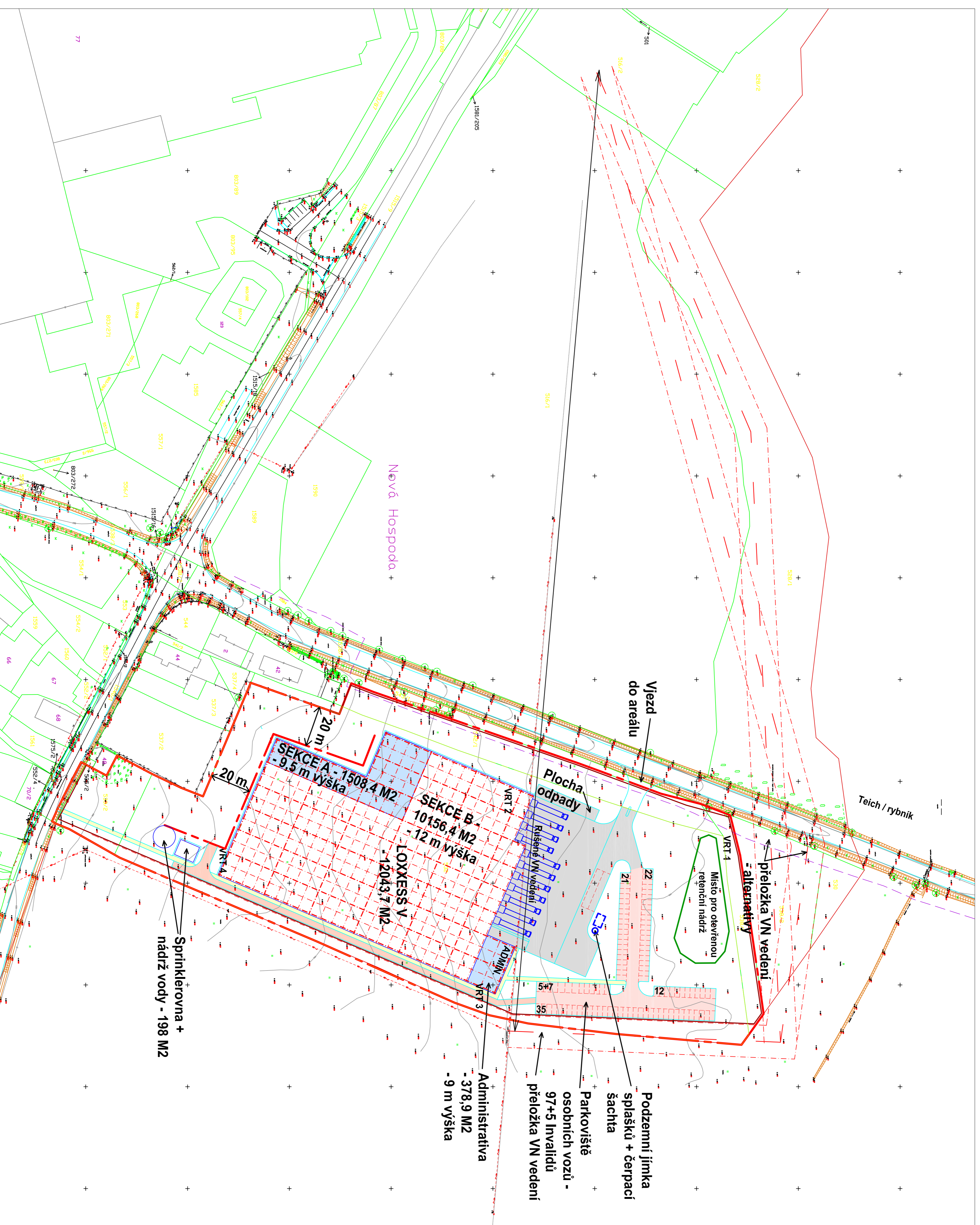


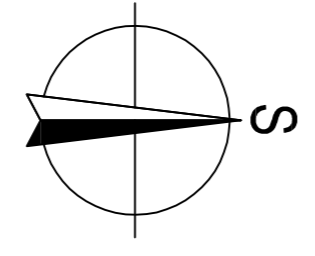
# KOMERČNĚ INDUSTRIÁLNÍ ZÓNA NOVÁ HOSPODA-LOGISTICKÉ CENTRUM BOR-V. ETAPA

## KOORDINAČNÍ SITUACE STAVBY

M 1:1000



Plocha pozemku - die ÚP plocha Z179) = 32600 m<sup>2</sup>  
 Z toho musí být 50 % zeleně = 16300 m<sup>2</sup>  
 Z toho možno 70 % zastavit = 25820 m<sup>2</sup>  
 Plochy navržené zastavit:  
 Plocha retenční nádrže = 1120 m<sup>2</sup>  
 Plocha podzemní jímky = 1420 m<sup>2</sup>  
 Sprinklerový chodník = 188 m<sup>2</sup>  
 Hlaholepový chodník = 12179 m<sup>2</sup>  
 Silnice před nádu = 3886 m<sup>2</sup>  
 Silnice = 2297 m<sup>2</sup>  
 Chodník před a podél halí = 475 m<sup>2</sup>  
 Silnice podél halí = 668 m<sup>2</sup>  
 Chodník k bus zastávce = 154 m<sup>2</sup>  
 Součet = 20934 m<sup>2</sup>  
 Rezerva pro další stavby, které vzniknou při zpracování ÚP, nebo pro tlustší zateplení, přístavění schodiště apod. nebo zpevněné plochy (větší parkoviště) :  
 22820 - 20934 = 1886 m<sup>2</sup>  
 Pozn.: Výměry jednotlivých ploch jsou přibližné, budou se v rámci zpracování dokumentace pro územní rozhodnutí měnit do výše rezervy v zastavěné ploše.



### C. SITUAČNÍ VÝKRESY C. LAGEPLÄNE

**LOXESS BOR s.r.o.**  
 Nová Hospoda 20  
 348 02 Bor

**Valbek, spol. s r.o., středisko Pízeň**  
 Parková 1205/11  
 326 00 Pízeň

<b>Zákonití / Auftrag:</b>	<b>Projekční / Auftrags:</b>
<b>Valbek</b>	<b>Valbek</b>
Výnosová Zodp. projektant Václ. Projeant Tech. kontrola Tech. kontrola Akce / Akce: K1, ZÓNA NOVÁ HOSPODA, LOGISTICKÉ CENTRUM BOR - V. ETAPA C. SITUAČNÍ VÝKRESY	Ausgabensteller v. Ing. Jiří Kotl. Ph.D. Datum 09/2019 Stupeň / Stufe územní studie Formát / N. F. B x A4 Měřítko / Maßb. 1:1000 C. přílohy / N. Anlage
Zákonití / Auftrag: Václav Kotl. Ph.D. Václav Kotl. Ph.D. Kotl. Ph.D.	Proj. Jiří Kotl. Ph.D.

Výškový systém / Seelhöhe System: 727,272 m.n.m. Bpv  
 Soutřadnicový systém / Koordinatensystem: S-JTSK