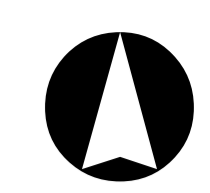


ÚZEMNÍ PLÁN STUDÁNKA ÚPLNÉ ZNĚNÍ PO ZMĚNĚ Č. 4 HLAVNÍ VÝKRES



Seznam rozvojových ploch

* Zastavitelné plochy

- Z1 – plocha dopravy jako místní obslužná komunikace ke stanic pro handicapované živočichy – DS
- Z2 – plocha bydlení ve východní části obce – BV
- Z3 – plocha veřejného prostranství s veřejnou zelení jako park u koupaliště v severní části obce – ZV
- Z4 – plocha veřejného prostranství s veřejnou zelení jako ochranná zeď kolem vodní plochy a podél vodního toku u sběrného dvora – PX2
- Z5 – víceúčelová malá vodní nádrž severně od sběrného dvora – W
- Z6 – plocha dopravy jako sběrná komunikace obsluhující severní část obce
- Z9 – plocha veřejného prostranství s veřejnou zelení jako park u sběrného dvora – ZV
- Z10 – plocha veřejného prostranství jako obslužná komunikace ve východní části obce naproti OÚ – PV
- Z11 – plocha bydlení jižně od sběrného dvora – BV
- Z12 – plocha smíšená obytná u zemědělského areálu – SV
- Z13 – plocha bydlení v západní části obce u silnice směr Lesná - BV
- Z15 – plochy bydlení v západní části obce – BV
- Z16 – plocha veřejného prostranství s veřejnou zelení v západní části obce v trase bývalé úvozové cesty – PX1
- Z17 – plocha bydlení v západní části obce u vodoteče – BV
- Z18 – plocha bydlení ve východní části obce při silnici směrem na Tachov – BV
- Z20 – plocha dopravy jako okružní křižovatka – DS
- Z21 – plocha bydlení jako dostavba východní části obce naproti OÚ, doplnění pásu veřejné zeleně jako přechodového pásu do volné krajiny – BV, ZV
- Z22 – plocha veřejného prostranství jako obslužná komunikace ve východní části obce naproti OÚ – PV
- Z23 – plocha bydlení západně od plochy výroby – BV
- Z24 – plocha občanského vybavení, plocha pro novou mateřskou školu - OV
- Z25 – plocha občanského vybavení u fotbalového hřiště
- Z26 – plocha veřejného prostranství s veřejnou zelení jako park pro volnočasové aktivity u fotbalového hřiště – ZV
- Z27 – plocha bydlení západně od hasičské zbrojnice – BV
- Z28 – plocha bydlení severně od bytových domů – BV
- Z29 – plocha rekreace jako rozšíření zahrádek u bytových domů – RZ
- Z30 – plocha dopravy jako parkoviště u hospody – DS
- Z31 – plocha občanského vybavení jako areál agroturistiky ve východní části obce – OX1
- Z32 – plocha veřejného prostranství s veřejnou zelení jako park u Nory v západní části obce – ZV
- Z33 – vytvoření pásu veřejné zeleně jako přechodového pásu do volné krajiny – ZV
- Z34 – plocha bydlení u Nory v jihozápadní části obce
- Z35 – vytvoření pásu veřejné zeleně jako přechodového pásu do volné krajiny – BV,ZV
- Z35 – plocha bydlení v jihovýchodní části obce – BV
- Z36 – plocha veřejného prostranství jako rozšíření stávající místní komunikace v jižní části směrem k místní části Pastvina – PV
- Z37 – plocha veřejného prostranství s veřejnou zelení jako park v jihovýchodní části obce jako doplnění zeleně v obci v návaznosti na kulturní krajinu – ZV
- Z38(ZM1) - plocha bydlení v návaznosti na zastavěné území obce - BV
- Z39(ZM1) - plocha bydlení v severozápadní části obce, dostavba severní uliční fronty - BV
- Z40(ZM2) - plocha bydlení u zahradních osad
- Z41(ZM2) - plocha pro rozšíření stávajícího sběrného dvora (kompostárna)

* Plochy přestavby

- P1 – plocha veřejného prostranství s veřejnou zelení jako revitalizace veřejného prostranství v centru obce – ZV
- P2 – plocha bydlení jako přestavba bývalé školy na bytový dům - BH
- P3(ZM2) – plocha bydlení jako přestavba plochy RZ na západě sídla

* Plochy změn v krajině

- K1 – lesopark v západní části obce – NSr
- K2 – změna omě púdy na TTP v šířce 15 m se skupinami autochtonních keřů jako protierozní opatření na východě obce podél plochy Z37 – NSzo
- K3 – změna omě púdy na TTP – založení genofondového sadu navazujícího na stromořadí podél navrhované pěší cesty jako protierozní opatření ve východní části obce – NSzp
- K4 – změna omě púdy na TTP včetně návrhu polní cesty se zasakovacím pásem šířky 5 m s doprovodným stromořadím ovocných stromů podél východní strany jako protierozní opatření propojující 2 parky na východě obce – NSzo
- K5 – změna omě púdy na TTP a založení remízu šířky 5 m krajinné zeleně jako protierozní opatření v západní části – NSzko
- K6 – změna omě púdy na TTP včetně návrhu polní cesty se zasakovacím pásem šířky 10 m a stromořadím z ovocných stromů podél západní strany jako protierozní opatření v západní části obce – NSzko
- K7 – změna omě púdy na TTP včetně návrhu polní cesty se zasakovacím pásem šířky 10 m jako protierozní opatření na západě obce podél plochy Z34 – NSzko
- K8 – dvě víceúčelové malé vodní nádrže s retenční funkcí jihozápadně od obce – W
- K9 – výsadba mimolesní zeleně severně nad koupalištěm jako opatření na ochranu přírodních hodnot – NSzk, Np
- K10 – koridor pro trasu STL plynovodu – plymfikace Obory, Milifů a Lesné (VPS č. P05 dle ZÚR PK) – NSzi, NSki, NSpki
- K11 – změna omě púdy na TTP včetně svodového příkopu polní cesty jako protierozní opatření v jižní části obce – NSzko
- K12 – změna omě púdy na TTP s výsadbou mimolesní zeleně a svodového příkopu polní cesty jako protierozní opatření v jižní části obce – NSzko
- K13 – změna omě púdy na TTP se skupinami autochtonních keřů včetně návrhu polní cesty pro pěši se zasakovacím pásem jako protierozní opatření v západní části obce – NSzko
- K14 – změna omě púdy na TTP včetně návrhu polní cesty do lesoparku se zasakovacím pásem podél západní strany jako protierozní opatření v západní části obce – NSzko
- K15 – víceúčelová malá vodní nádrž s retenční funkcí při východní hranici řešeného území - W
- D1(ZM1) - koridor pro komunikaci v krajině spojující Studánku s Dlouhým Újezdem

LEGENDA

Vymezení území:

	hranice řešeného území
	hranice zastavěného území k 5. 4. 2018
	zastavitelné plochy
	plochy přestavby
	plochy změn v krajině
	koridor pro dopravní infrastrukturu

Plochy s rozdílným využitím území:

plochy bydlení (B)

	bydlení v bytových domech
	bydlení - v rodinných domech - městské a příměstské
	bydlení - v rodinných domech - venkovské

plochy rekreace (R)

	rekreace - plochy staveb pro hromadnou rekreaci
	rekreace - zahradkové osady

plochy občanského vybavení (O)

	občanské vybavení - veřejná infrastruktura
	občanské vybavení - komerční zařízení malá a střední
	občanské vybavení - tělovýchovná a sportovní zařízení
	občanské vybavení - se specifickým využitím - agroturistika
	občanské vybavení - se specifickým využitím - stanice pro handicapované živočichy

plochy smíšené obytné (S)

	smíšené obytné - venkovské
--	----------------------------

plochy dopravní infrastruktury (D)

	dopravní infrastruktura - silniční
--	------------------------------------

plochy technické infrastruktury (T)

	technická infrastruktura - inženýrské sítě
	plochy pro stavby a zařízení pro nakládání s odpady

plochy výroby a skladování (V)

	výroba a skladování - drobná a řemeslná výroba
	výroba a skladování - zemědělská výroba

plochy veřejných prostranství (P)

	veřejná prostranství
	veřejná prostranství - se specifickým využitím - veřejná zeď
	veřejná prostranství - se specifickým využitím - veřejná zeď - ochranná a izolační zeď
	veřejná prostranství - veřejná zeď - parky

plochy zeleně (Z)

	zelen - soukromá vyhrazená
--	----------------------------

plochy vodní a vodohospodářské (W)

	plochy vodní a vodohospodářské
--	--------------------------------

plochy zemědělské (A)

	plochy zemědělské
--	-------------------

plochy lesní (L)

	plochy lesní
--	--------------

plochy přírodní (N)

	plochy přírodní
--	-----------------

plochy smíšené nezastavěného území (H)

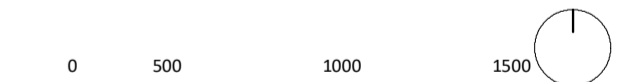
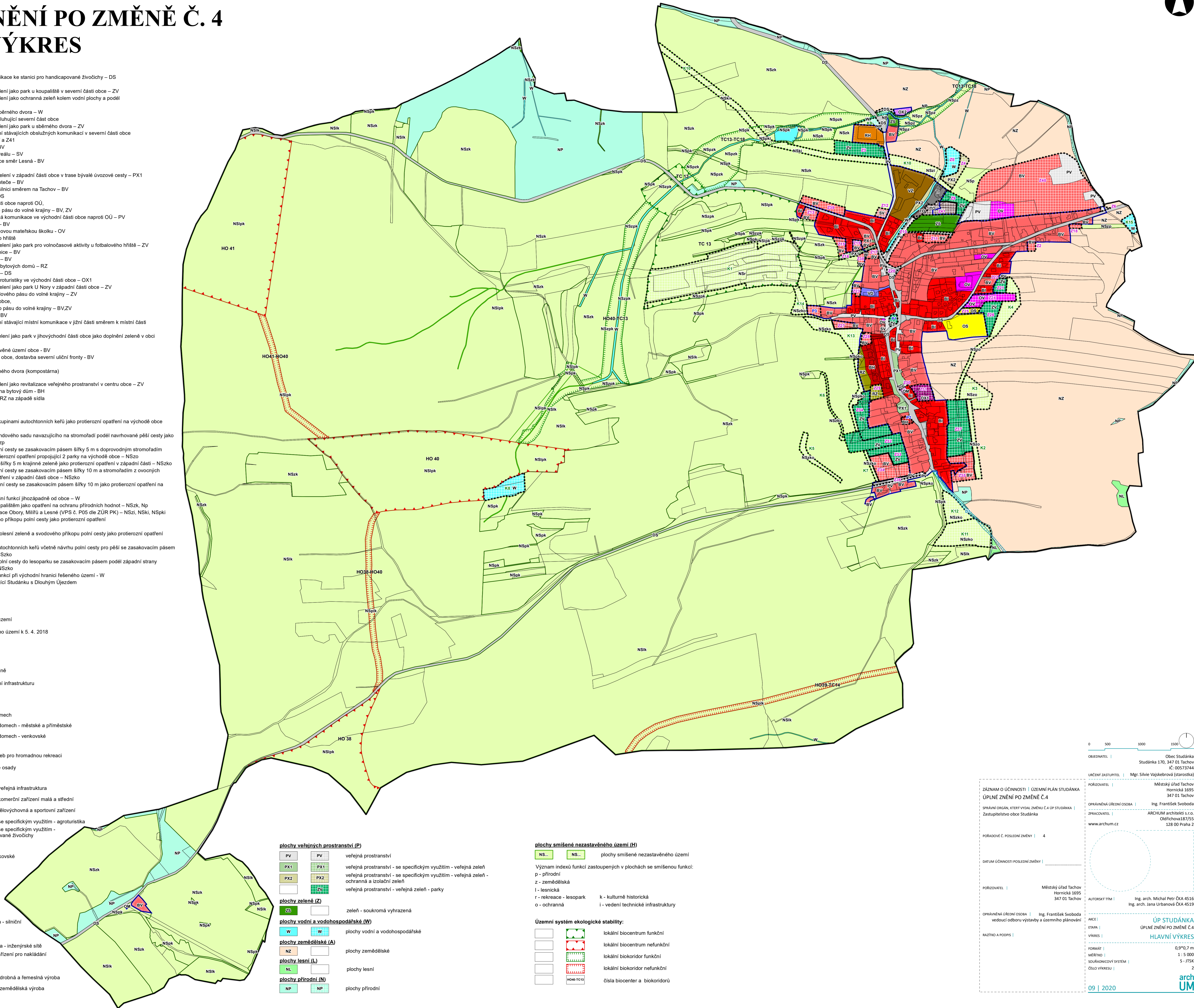
	plochy smíšené nezastavěného území
--	------------------------------------

Význam indexů funkcí zastoupených v plochách se smíšenou funkcí:

p - přírodní	k - kulturně historická
z - zemědělská	i - vedení technické infrastruktury
l - lesnická	
r - rekreace - lesopark	
o - ochranná	

Územní systém ekologické stability:

	lokální biocentrum funkční
	lokální biocentrum nefunkční
	lokální biokoridor funkční
	lokální biokoridor nefunkční
	číska biocenter a biokoridorů



OBEDNATEL Studánka Obec Studánka 170, 347 01 Tachov IČ: 00573744	PORÍZOVATEL Městský úřad Tachov Hornická 1695 347 01 Tachov
URČENÝ ZASTUPITEL Mgr. Silvie Vajskébrová (starostka)	OPRAVNĚNÁ ÚŘEDNÍ OSOBA Ing. František Svoboda
	ZASTUPITELSTVO OBCE STUDÁNKA ARCHUM architekti s.r.o. Oldřichova 187/55 128 00 Praha 2

ZÁZNAM O ÚČINNOSTI ÚZEMNÍ PLÁN STUDÁNKA ÚPLNÉ ZNĚNÍ PO ZMĚNĚ Č. 4	PORÍZOVATEL Městský úřad Tachov Hornická 1695 347 01 Tachov
SPRÁVNÍ ORGÁN, KTERÝ VYDAL ZMĚNU Č. 4 ÚP STUDÁNKA	OPRAVNĚNÁ ÚŘEDNÍ OSOBA Ing. František Svoboda
ZASTUPITELSTVO OBCE STUDÁNKA	OPRAVNĚNÁ ÚŘEDNÍ OSOBA Ing. František Svoboda
	www.archum.cz

PORÁDČOVÉ Č. POSLEDNÍ ZMĚNY 4	DAŤUM ÚČINNOSTI POSLEDNÍ ZMĚNY
PORÍZOVATEL Městský úřad Tachov Hornická 1695 347 01 Tachov	AUTORSKÝ TÝM Ing. arch. Michal Petr ČKA 4516 Ing. arch. Jana Urbanová ČKA 4519
OPRAVNĚNÁ ÚŘEDNÍ OSOBA Ing. František Svoboda vedoucí odboru výstavby a územního plánování	AKCE
RAZÍTKO A PODPIS	ETAPA
	VÝKRES
	FORMÁT 0,9*0,7 m
	MĚŘÍTKO 1 : 5 000
	SOUŘADNICOVÝ SYSTÉM 5 - JTSK
	ČÍSLO VÝKRESU 2

ÚP STUDÁNKA ÚPLNÉ ZNĚNÍ PO ZMĚNĚ Č. 4 HLAVNÍ VÝKRES	
09 2020	archum