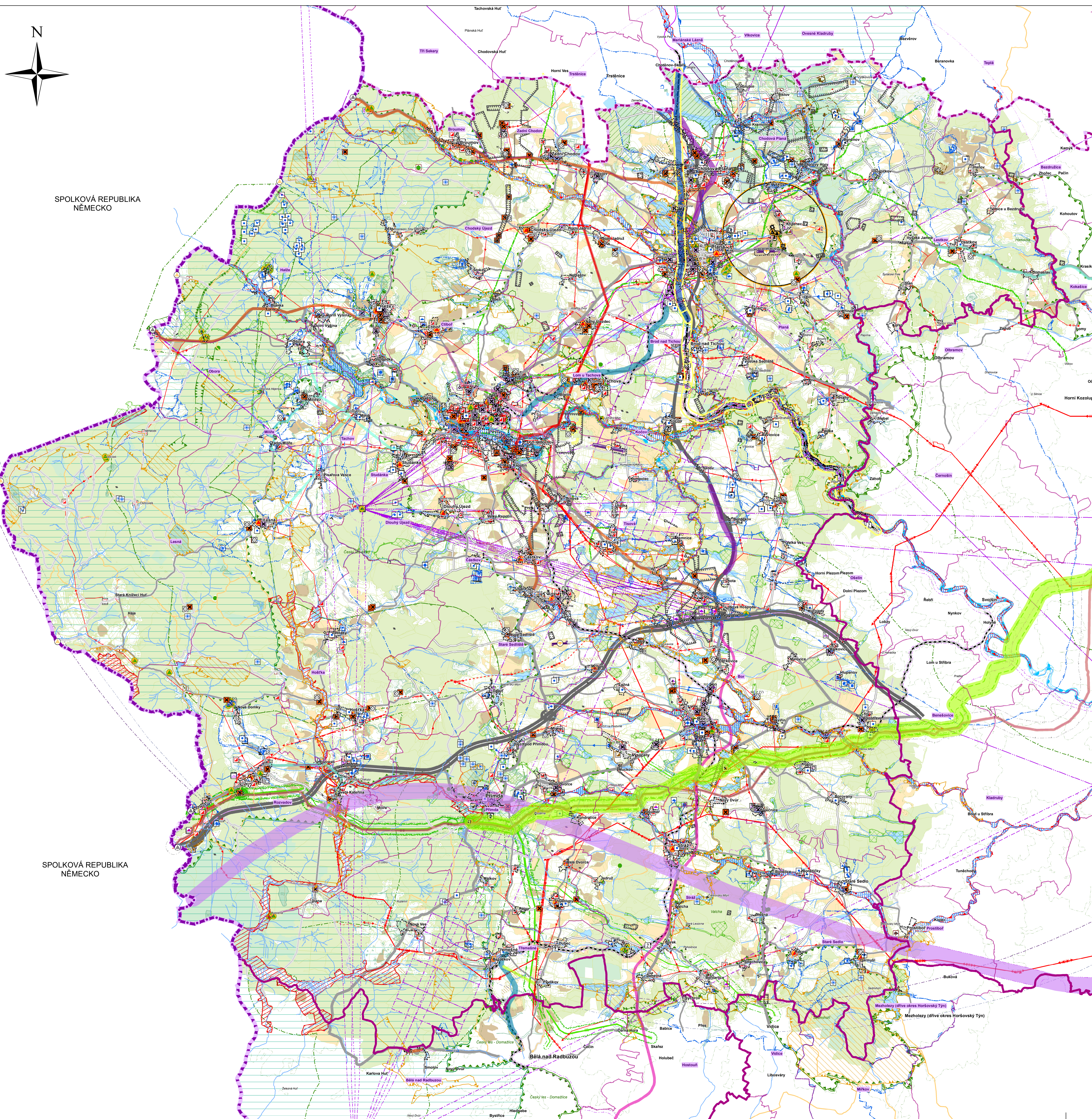


SPOLKOVÁ REPUBLIKA NĚMECKO

SPOLKOVÁ REPUBLIKA NĚMECKO



### Legenda

**Limity využití území republikového významu vyplývající z Politiky územního rozvoje České republiky ve znění Aktualizace č.1 (usnesení vlády ČR ze dne 15.4.2015 č. 276)**

železniční trať celostátní č.170 - stav	silnice DS Praha - Rozvadov - stav	vedení elektrické sítě 220 kV - stav	plynovod VTL s tlakem nad 40 barů - stav
repositiční IKL Naléhavé - Rozvadov - stav	koridor 100 m pro zdvojení repositiční IKL	OP plochy / objekty na produktovu - stav	

**Limity využití území regionálního významu ve znění Aktualizace č.4 Zásad územního rozvoje Plzeňského kraje (nabytí účinnosti 24.1.2019)**

I.V.A. Transporevropský multimodální koridor, vltava silniční vozárna na DS, vltava železniční na koridor konvenční železniční dopravy C-E 40a	Koridor vysokorychlostní dopravy VRTI hranice SRN/ČR - Plzeň - Praha, šířka 600 m - rezerva	Koridor konvenční železniční dopravy C-E 40a, hranice ČR - Čadca - Plzeň - Praha, trať č. 170 (200 m) - rezerva	Koridor (200 m) mezikrajské silnice II/198 Tachov - Staré Sedláčkovice, mezikrajské II/199 vlt. odbočka Tachov - Tmolev, rekonstrukce přechodu k hranitnému pletchou Bronov Morng s ochrany HŠM, napojení oboe Hábe, Smolov - embovská grava	Koridor (100 m) na silnici II/199 - východní odbočka Tachov
Koridor (200 m) Česká tangařalská (Chabrov - Paběřovice - Bor - DS) - územní rezerva	Koridor (800 m) VTL plynovod DN 1400 hranice ČR/SRN - Plzeň, koridor (100 m) VTL plynovod Btá nad Radbuřou - Temeřín	Koridor (100 m) STL plynovoda Oboy, MfR, Lesná, Leskova, opožky v sv. Kameny, vlt. svad Kamená Chatay a Sv. Kameny		
Koridor (100 m) zpořevní vedení 110 kV Tachov - Dmou	EP plynovodu nebo objekty na plynovodní síti - stav	silnice II. třídy - stav	silnice II. třídy - stav	
území chráněná pro akumulaci povrchových vod - záměr (Kobov 1 a Kobov II)	silnice II. třídy - stav	železniční trať regionální - stav	železniční trať regionální - stav	
Neura 2000 - evropská významná lokalita - stav	nadregionální biocentrum - Mlýnský les, Diana - stav	nadregionální biokoridor - stav	nadregionální biokoridor - stav	nadregionální biokoridor biocentrum - ochranná zóna - stav
Chránná krajinná oblast (Český les, Slavkovský les)	regionální biocentrum - stav	regionální biokoridor - stav	regionální biokoridor - stav	

**Ostatní limity využití území**

**Přiroda a krajina**

Národní přírodní památka "Na požárcech"	přírodní park - stav	Přírodní rezervace - PR	Přírodní památka - PP
výhled zvl. chráněných rostlin a živočichů - stav			

**ÚSES vymezený v územních plánech, funkcni**

ÚP RBC - regionální biocentrum - stav	ÚP RBC - regionální biokoridor - stav	ÚP RBC - regionální biocentrum - návrh	ÚP RBC - regionální biokoridor - návrh
ÚP LBC - místní (okrajní) biocentrum - stav	ÚP LBC - místní (okrajní) biokoridor - stav	ÚP LBC - místní (okrajní) biocentrum - návrh	ÚP LBC - místní (okrajní) biokoridor - návrh

**Vodní režim a horninové prostředí**

zvláště chráněná povrchová a podzemní vod - stav	CHOPPV - chráněná oblast přirozené akumulace vod - stav	úvar povrchových vod stápných - stav	úvar povrchových vod tekoucích - stav
zvláště chráněná podzemní vod - stav	území ohrožená zvláštěmi povodněmi - stav	aktivní zóna zvláště chráněných území - stav	objekt zařazený pro potřeby ochrany - stav
OP pvt. křehkého zřepje a zřepje min. vlt. II. st. - stav	OP pvt. křehkého zřepje a zřepje min. vlt. II. st. - stav	OP vod. zřepje I. stupně - stav	OP vod. zřepje I. stupně - stav
OP vod. zřepje IIa - vnitřní - stav	OP vod. zřepje IIa - vnější - stav	OP vod. zřepje II. stupně - stav	OP vod. zřepje II. stupně - stav
ochranné pláno zařízení ČHMÚ - stav	vodní zřepje pro zosebování pitnou vodou - stav	pramen - stav	vt - stav
CHLO - chráněná lokalita nerostných surovin - stav	výhlední lokalita nerostných surovin - stav	OP dobývání surovin - stav	OP dobývání surovin - stav
podobované území - stav	OP veřejného pohřbívání, hřbitova a krematoria - stav	staré zářky v území a kontaminované plochy - stav	skládka - stav
zřepje znečištění - stav			

**Kvalita životního prostředí**

OP zemědělského areálu - stacionární - stav	OP veřejného pohřbívání, hřbitova a krematoria - stav		
---	---	--	--

**Zemědělský půdní fond a pozemky určené k plnění funkce lesa**

nejvyššího pvt. - 1. st. ochrany - stav	nejvyššího pvt. - 2. st. ochrany - stav	nírní pvt. - HPJ 56 - 64	vztáženost 50m od okraje lesa - stav
plocha lesa hospodářského - stav	plocha lesa ochranného - stav	plocha lesa zvláštěho určení - stav	

**Dopravní a technická infrastruktura**

večka - stav	železniční dopravní zařízení - stav	místní a územní komunikace - stav	plocha pro vltvy a přístání - stav
letištní nevelká s vltostním provozem - stav	letištní nevelká s vltostním provozem - stav	OP starý zářky vltvy provoz - stav	OP letištní - stav
kanalizační síť - stav	ČOV - čistárna odpadních vod - stav	deřevná vltvá zřepje - stav	biologický rýpník / dořevovací nářep - stav
vodovodní řád - stav	ČS - řepací stanice odpadních vod - stav	deřevná vltvá zřepje - stav	biologický rýpník / dořevovací nářep - stav
vodňem zemi - stav	automatická řepací stanice - stav	oprava vody - stav	vodňem - stav
vedení elektrické sítě VN - návrh	vedení elektrické sítě VN - stav	vedení elektrické sítě VN - návrh	vedení elektrické sítě VN - stav
vedení elektrické sítě VN - záměr	vedení elektrické sítě VN - záměr	vedení elektrické sítě VN - návrh	vedení elektrické sítě VN - stav
vedení elektrické sítě NN - záměr	vedení elektrické sítě NN - záměr	vedení elektrické sítě NN - návrh	vedení elektrické sítě NN - stav
vedení elektrické sítě NN - návrh	vedení elektrické sítě NN - záměr	vedení elektrické sítě NN - návrh	vedení elektrické sítě NN - stav
vedení elektrické sítě - nerostřeno - záměr	verkovní stanice (rozvoda, transformova) - stav	vedení elektrické sítě - nerostřeno - stav	vedení elektrické sítě - nerostřeno - návrh
elektrárna vodní - stav	malá vodní elektrárna - stav	distribuční trafostanice - stav	elektrárna solární, fotovoltaická - stav
elektrárna solární, fotovoltaická, jrná - stav		bioglynná elektrárna - stav	elektrárna větrná - stav
plynovod VTL do řepky 40 barů vltvné - stav	plynovod STL - stav	anodi horizontální - stav	kabel katodové ochrany (PKZ kabel) - stav
plynovod NTL - stav	regulační/řepící stanice STL s tlakem nad 40 barů - stav	regulační/řepící stanice VTL s tlakem nad 40 barů - stav	odřevovací stanice STL - stav
stanice katodové ochrany - stav	regulační/řepící stanice VTL s tlakem do 40 barů vltvné - stav	zásobník zřepkových plynů - stav	ostání zařazení zpracování a deřevu plynu - stav
odřevovací komunikace kabel - stav	komunikační vedení - stav	řepcová trasa - stav	OP řepcové trasy (RST) - stav
OP objekty na elektronickém komunikačním zařazení - stav	řepcová stanice na RR trase - stav	výřep - stav	zřepková stanice - stav
blíže neurčená komunikační zařazení - stav	místní (přímá) rozvod tepla - stav	zařazení na repositič - stav	

**Bezpečnost, ochrana, rekreace, omezení ve využití území**

objekt požární ochrany - stav	plocha/objekt důležitý pro obranu státu (OBS) - stav	starý důležitý pro bezpečnost státu a vymezení území pro zařazení bezpečnosti státu - stav	objekt civilní ochrany - stav
zřepková důležitá pro obranu státu (OBS) - stav	turistické stezky - stav	cyklostezka (a pro jřep na kol. brudřep) - stav	cyklostezka - stav
hraniční přechod silniční - stav	hraniční přechod pro pvt, cyklo a hippo provoz - stav	stávební uzřepě - stav	hranice zastavěného území obce - stav

**Správní členění**

hranice státu	hranice katastru	hranice území ve správně oboe s rozřepnou působností - stav	hranice obce - stav
---------------	------------------	---	---------------------

**POZNÁMKA :**  
V daném měřtku nejsou některé jevy viditelné. V případě použití digitálního zobrazení dat se při patřném zřepění mapy jednotlivé jevy, uvedené v legendě, vřepí.

Ochranná pásma dopravní a technická infrastruktury nejsou zobrazena - v daném měřtku nejsou viditelná, napřep je trasou vedení a zřepřep jak číselnost mapy.

**5. ÚPLNÁ AKTUALIZACE 2020**

**ÚZEMNĚ ANALYTICKÉ PODKLADY**

Správní území : ORP 5215 TACHOV	Křep : PLZEŇSKÝ
Požřepatel : MfR TACHOV	Datum : 03 / 2021
COBOR VYřTAVBY A ÚZEMNÍHO PLÁNŮVÁNÍ	Měřtko : 1 : 50 000
Přepo : VÝKRES LIMITŮ VYUŽITÍ ÚZEMÍ	Parč.č. : Přepo.č. : 2