

MĚSTO TACHOV

# ŠKOLSTVÍ

*v obvodu obce Tachov  
s rozšířenou působností*

*školní rok 2021 - 2022*

*Městský úřad Tachov*

*Odbor školství a památkové péče*

2021

## ÚVOD:

Městu Tachov jsou podle zákona č. 128/2000 Sb., o obcích, ve znění pozdějších předpisů, svěřeny úkoly, které plní ve správním obvodu tzv. rozšířené působnosti.

V oblasti školství se tyto úkoly týkají převážně otázek ekonomických ve vztahu ke státnímu rozpočtu a to pro školy a školská zařízení zřizované obcemi ve vymezeném správním obvodu.

Město Tachov zajišťuje rovněž ve správním obvodu rozšířené působnosti sběr statistických dat škol zřizovaných obcemi a školských zařízení. Zdrojem předkládaných údajů jsou zahajovací statistické výkazy škol a školských zařízení pro školní rok 2021/2022, které shromažďuje MŠMT ČR.

Vložený adresář škol je zároveň seznamem jednotlivých škol včetně stávajících ředitelů, pro úplnost je přehled rozšířen i o školy a školská zařízení, která nejsou zřizována obcemi, ale jejich sídlo leží ve správním obvodu města Tachova s rozšířenou působností.

Pro přesnost je nutno uvést, že všechny názvy škol obsahují rovněž označení „příspěvková organizace“.

Všechny údaje o počtu tříd a počtu dětí či žáků zobrazují skutečný stav na školách k polovině listopadu 2021.

Tato pomůcka vychází **počtrnácté** jako ucelený pohled na školství v obvodu města Tachova – obce s rozšířenou působností, pro školní rok 2021 - 2022. Je určena starostům obcí, zastupitelům, ředitelům škol a organizací, případně dalším zájemcům o problematiku školství na Tachovsku.

## *Ve školním roce 2020/2021 došlo k těmto změnám:*

### ➤ vyhlášené konkurzy na místa ředitelů v ORP Tachov:

MŠ Bor	- od 1. 1. 2021	- Bc. Jana Šperková
MŠ Chodský Újezd	- od 14. 7. 2021	- Lenka Brabcová
ZŠ Kostelní, Tachov	- od 1. 6. 2021	- Mgr. Dana Fecková

### JAK JSME PŘIŠLI O ŠKOLU

- 1. září - všichni žáci a děti se vrací do lavic
- 14. 10. - uzavřeny všechny školy, MŠ dál v provozu
- od 18.11. - vrací se 1. a 2. třídy
- od 30.11. - návrat celého I. stupně a 9. tříd + zbytek II. stupně rotačně
- od 4. 1. - návrat do ZŠ jen 1. a 2. třídy, ostatní ročníky distančně, MŠ v provozu
- od 1. 3. - všechny školy včetně MŠ - **UZAVŘENY**
- od 12. 4. - do MŠ se vrací jen předškoláci, do ZŠ I. stupeň rotačně - testy 2x týdně
- od 26. 4. - otevřeny MŠ pro všechny děti - bez testů
- od 3. 5. - otevřeny rotačně i II. stupně ZŠ - testy
- od 17.5. - opět společně všichni do lavic - testy

## *Školní rok 2021 - 2022 v ORP Tachov*

- počet ředitelství: 14 x MŠ; 13 x ZŠ; celkem 27 ředitelství
- úplné ZŠ: 6 x
- neúplné ZŠ: 1 x
- ZŠ + MŠ: 5 x
- ZŠ + DDM: 1 x
  
- výjimkové školy k 30. 9. 2021: ZŠ Lesná, Rozvadov, Stráž
  
- kontrolní návštěva pracovníků OŠ MěÚ Tachov na školách v ORP: leden 2008; březen 2010; říjen 2012; září 2014; září 2016; plán - duben 2022

Mgr. Josef Kožnar  
vedoucí odboru školství



# Organizace školního roku 2021/2022

- I. pololetí: středa 1. září 2021 - pondělí 31. ledna 2022
- II. pololetí: úterý 1. února 2022 - čtvrtek 30. června 2022

## Termíny prázdnin:

- Podzimní prázdniny: středa 27. října a pátek 29. října 2021
- Vánoční prázdniny: čtvrtek 23. prosince 2021 – neděle 2. ledna 2022  
Vyučování začne v pondělí 3. ledna 2022
- Jednodenní pololetní prázdniny: pátek 4. února 2022
- Jarní prázdniny: 7. března - 13. března 2022
- Velikonoční prázdniny: čtvrtek 14. dubna
- Hlavní prázdniny: pátek 1. července - středa 31. srpna 2022  
Vyučování ve školním roce 2022/2023 začne ve čtvrtek 1. září 2022

## Zápisy:

- Zápis do 1. ročníku základního vzdělávání proběhne dle § 36 odst. 4 školského zákona ve dnech 1. dubna až 30. dubna 2022  
**na základních školách v Tachově: 8. dubna 2022 13.00 – 18.00 hodin**
- Zápis do 1. ročníku mateřských škol stanoví ředitel mateřské školy po dohodě se zřizovatelem v období od 2. května do 16. května 2022  
**v mateřských školách v Tachově: 5. května 2022 10.00 – 16.00 hodin**

## Provoz mateřských škol v Tachově v době hlavních prázdnin:

odkaz najdete na [www.tachov-mesto.cz](http://www.tachov-mesto.cz)

## Významné dny:

- **28. březen Den učitelů**
- **7. duben Den vzdělanosti**
- **26. září Evropský den jazyků**

# ŠKOLY V TACHOVĚ ZŘIZOVANÉ MĚSTEM TACHOV ve školním roce 2021/2022

## Základní školy

**Základní škola Tachov, Hornická 1325**  
příspěvková organizace  
IČ: 750 06 821  
sídlo: Hornická 1325, 347 01 Tachov  
telefon: 374 723 833  
MO: 731 159 464  
e- mail: vedeni.skoly@zshornicka.tachov.cz  
www: zshornicka.tachov.cz  
ředitel: **Mgr. Radek Červený**  
zástupce ředitele: **Mgr. Lenka Doležalová,**  
**Mgr. Jarmila Brachtelová**  
počet tříd: 28  
počet žáků: 642  
družina – počet žáků: 150 úplata: 100,- Kč



**Základní škola Tachov, Kostelní 583**  
příspěvková organizace  
IČ: 750 06 839  
sídlo: Kostelní 583, 347 01 Tachov  
telefon: 373 036 101  
MO: 605 249 045  
e- mail: reditelna@zskostel.cz  
www: zskostel.cz  
ředitel: **Mgr. Dana Fecková**  
zástupce ředitele: **Mgr. Luděk Havel, PhD.**  
počet tříd: 11  
počet žáků: 227  
družina – počet žáků: 37 úplata: 100,- Kč



**Základní škola Tachov, Zářečná 1540**  
příspěvková organizace  
škola s třídami s rozšířenou výukou tělesné výchovy  
IČ: 750 06 812  
sídlo: Zářečná 1540, 347 01 Tachov  
telefon: 374 723 118  
MO: 731 159 475  
e- mail: info@zszarecna.cz  
www: zszarecna.cz  
ředitel: **Mgr. Zdeněk Hnát**  
zástupce ředitele: **Mgr. Jaroslava Hamáčková,**  
**Mgr. Eva Kašáková CPC**  
počet tříd: 27  
počet žáků: 604  
družina – počet žáků: 150 úplata: 100,- Kč



# Mateřské školy

## Mateřská škola Tachov, Pošumavská 1675

příspěvková organizace

IČ: 750 06 847

sídlo: Pošumavská 1675, 347 01 Tachov

telefon: 374 722 822

MO: 731 142 260

e-mail: msposumavska.tc@quick.cz

www: msposumavskatc.estranky.cz

ředitel: Mgr. Ladislava Pitrová

zástupce ředitele: Hana Dvořáková

provoz MŠ: pondělí – pátek 6:00 - 16:30 hodin

počet tříd: 4

počet dětí: 96

úplata: 839,- Kč



## Mateřská škola Tachov, Prokopa Velikého 1255

příspěvková organizace

IČ: 750 06 880

sídlo: P. Velikého 1255, 347 01 Tachov

telefon: -

MO: 777 470 033

e-mail: reditelka@msprokopka.cz

www: msprokopka.cz

ředitel: Zdeňka Veselá

zástupce ředitele: Iveta Kaslová

provoz MŠ: pondělí – pátek 6:00 - 16:30 hodin

počet tříd: 3

počet dětí: 71

úplata: 614,- Kč



## Mateřská škola Tachov, Stadtrodská 1600

příspěvková organizace

IČ: 750 06 855

sídlo: Stadtrodská 1600, 347 01 Tachov

telefon: -

MO: 733 677 052

e-mail: msstadtrodska@seznam.cz

www: mstachov.cz

ředitel: Zuzana Haníková

zástupce ředitele: Marie Hönsigová

provoz MŠ: pondělí – pátek 6:00 - 16:30 hodin

počet tříd: 5

počet dětí: 120

úplata: 559,- Kč



**Mateřská škola Tachov, Sadová 1356**

příspěvková organizace

**IČ:** 750 06 871

**sídlo:** Sadová 1356, 347 01 Tachov

**telefon:** 374 722 649

**MO:** 733 679 525

**e- mail:** mstcsadova@seznam.cz

**www:** mstcsadova.estranky.cz

**ředitel:** Alena Malá

**zástupce ředitele:** Marie Švejdová

**provoz MŠ:** pondělí – pátek 6:30 - 16:30 hodin

**počet tříd:** 2

**počet dětí:** 40

**úplata:** 647,- Kč

**počet oddělení jeslí:** 2

**počet dětí:** 30

**úplata:** 1 300,- Kč



**Mateřská škola Tachov, Tyršova 1546**

příspěvková organizace

**IČ:** 750 06 863

**sídlo:** Tyršova 1546, 347 01 Tachov

**telefon:** 374 723 121

**MO:** 739 039 789

**e- mail:** mstyrsovatachov@seznam.cz

**www:** mstyrsovatac.cz

**ředitel:** Miroslava Košťálová

**zástupce ředitele:** Linda Koldová

**provoz MŠ:** pondělí – pátek 6:00 - 16:30 hodin

**počet tříd:** 3

**počet dětí:** 72

**úplata:** 560,- Kč

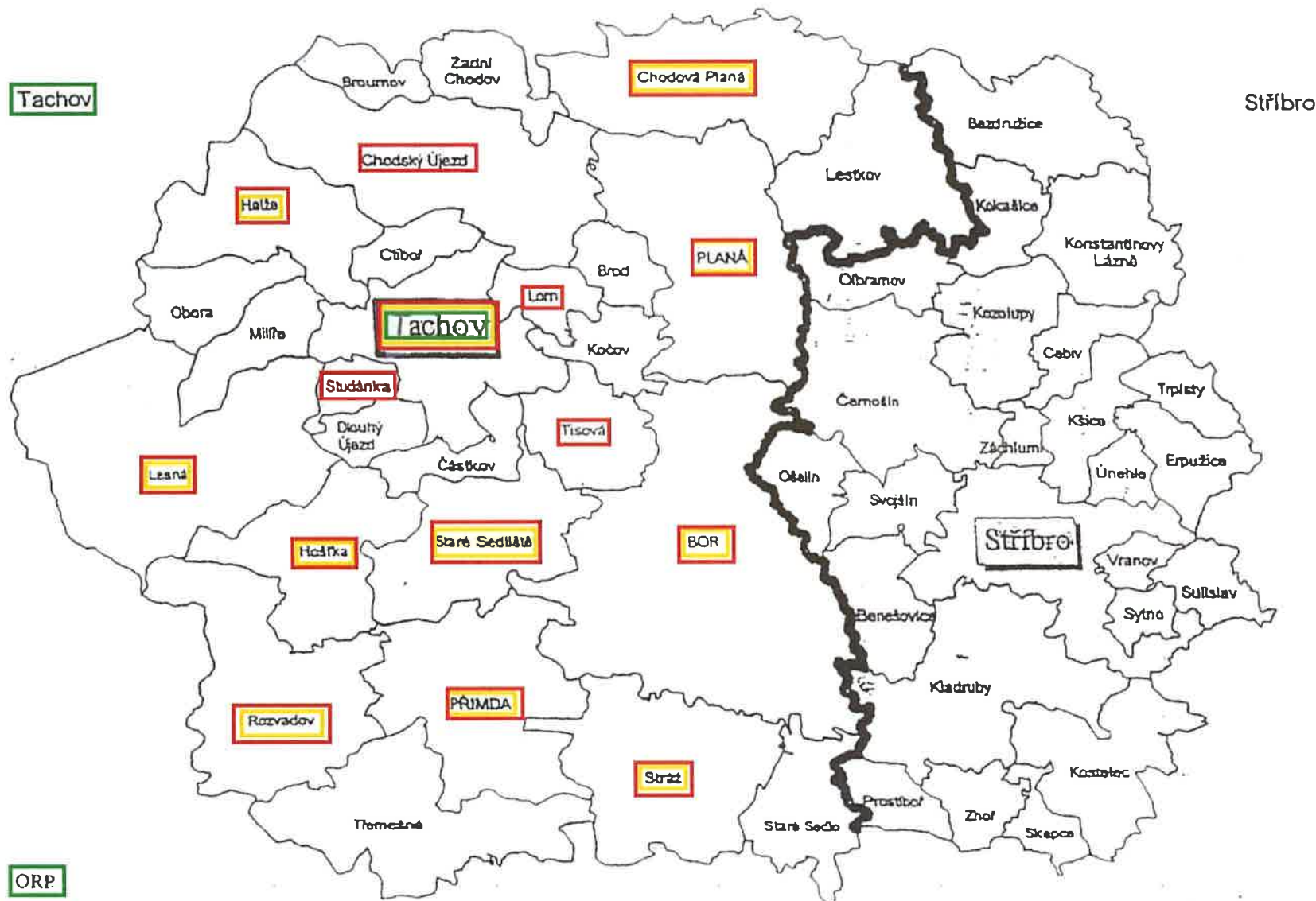


Tachov

ORP

ZŠ

MŠ



Stříbro

Stříbro

Tab. č. 1:

Přehled počtu obecních škol a školských zařízení  
ve správním obvodu obce Tachov s rozšířenou působností

Školy a školská zařízení	Počet škol, zařízení	Počet tříd, oddělení	Počet žáků, dětí	Přepočtený počet		Průměr žáků a dětí na	
				pedag.	ost. zam.	1 pedag.	1 ost. zam.
Mateřské školy (samostatné)	14	44	970	92,37	21,65	10,50	44,80
Mateřské školy (integrováné se ZŠ)	5	9	173	19,33	3,33	8,95	51,95
<b>MŠ celkem</b>	<b>19</b>	<b>53</b>	<b>1143</b>	<b>111,70</b>	<b>24,98</b>	<b>10,23</b>	<b>45,76</b>
Základní školy 1. - 9. ročník	8	142	2991	247,90	52,00	12,07	57,52
Základní školy 1. - 5. ročník	5	11	161	20,13	5,36	8,00	30,04
<b>ZŠ celkem</b>	<b>13</b>	<b>153</b>	<b>3152</b>	<b>268,03</b>	<b>57,36</b>	<b>11,76</b>	<b>54,95</b>
Školní družiny	14	35	838	26,24	-	32,16	-
Školní kluby	-	-	-	-	-	-	-
<b>ŠD a ŠK celkem</b>	<b>14</b>	<b>35</b>	<b>838</b>	<b>26,24</b>	<b>-</b>	<b>32,16</b>	<b>-</b>
<b>DDM</b>	<b>1</b>	<b>-</b>	<b>203</b>	<b>1,38</b>	<b>0,40</b>	<b>147,10</b>	<b>507,50</b>
Školní jídelny při MŠ	15	-	929	-	29,78	-	31,20
Školní jídelny při ZŠ	5	-	1443	-	24,16	-	59,73
Výdejny	1	-	64	-	0,63	-	101,59
Školní jídelny u integrovaných škol	5	-	351	-	11,16	-	31,45
<b>ŠJ celkem</b>	<b>26</b>	<b>-</b>	<b>2787</b>	<b>-</b>	<b>65,73</b>	<b>-</b>	<b>42,40</b>

Tab. č. 2:

Přehled počtu obecních škol a školských zařízení  
zřizovaných městem Tachov

Školy a školská zařízení	Počet škol, zařízení	Počet tříd, oddělení	Počet žáků, dětí	Přepočtený počet		Průměr žáků a dětí na	
				pedag.	ost. zam.	1 pedag.	1 ost. zam.
Mateřské školy (samostatné)	5	17	399	37,42	8,09	10,66	49,32
Mateřské školy (integrováné se ZŠ)	-	-	-	-	-	-	-
<b>MŠ celkem</b>	<b>5</b>	<b>17</b>	<b>399</b>	<b>37,42</b>	<b>8,09</b>	<b>10,66</b>	<b>49,32</b>
Základní školy 1. - 9. ročník	3	66	1473	93,10	23,92	15,82	61,58
Základní školy 1. - 5. ročník	-	-	-	-	-	-	-
<b>ZŠ celkem</b>	<b>3</b>	<b>66</b>	<b>1473</b>	<b>93,10</b>	<b>23,92</b>	<b>15,82</b>	<b>61,58</b>
Školní družiny	3	12	327	9,97	-	32,80	-
Školní kluby	-	-	-	-	-	-	-
<b>ŠD a ŠK celkem</b>	<b>3</b>	<b>12</b>	<b>327</b>	<b>9,97</b>	<b>-</b>	<b>32,80</b>	<b>-</b>
Školní jídelny při MŠ	5	-	399	-	12,32	-	32,39
Školní jídelny při ZŠ	1	-	434	-	7,41	-	58,57
Výdejny	-	-	-	-	-	-	-
Školní jídelny u integrovaných škol	-	-	-	-	-	-	-
<b>ŠJ celkem</b>	<b>6</b>	<b>-</b>	<b>833</b>	<b>-</b>	<b>19,73</b>	<b>-</b>	<b>42,22</b>



Tab. č. 3:

Základní školy 1. - 5. ročník zřizované obcemi ve správním obvodu obce Tachov s rozšířenou působností

Poř. č.	Základní škola	1. tř.		2. tř.		3. tř.		4. tř.		5. tř.		1. - 5. tř.		Průměr žáků ve třídě	Přepočt. počet pedagogů	Průměr žáků na 1 pedag.	Počet integr. žáků
		třídy	žáci	třídy	žáci	třídy	žáci	třídy	žáci	třídy	žáci	třídy	žáci				
1.	Halže	1	7	0	7	0	5	1	6	0	6	2	31	15,5	4,79	6,47	6
2.	Hošťka	1	8	0	3	0	0	0	2	0	0	1	13	13,0	1,99	6,53	0
3.	Chodová Planá	1	15	1	18	1	11	1	22	1	19	5	85	17,0	7,46	11,39	11
4.	Lesná	1	3	0	2	0	2	0	0	0	2	1	9	9,0	2,84	3,17	1
5.	Rozvadov	1	7	0	1	0	3	0	4	1	8	2	23	11,5	3,05	7,54	1
<b>Celkem</b>		<b>5</b>	<b>40</b>	<b>1</b>	<b>31</b>	<b>1</b>	<b>21</b>	<b>2</b>	<b>34</b>	<b>2</b>	<b>35</b>	<b>11</b>	<b>161</b>	<b>14,6</b>	<b>20,13</b>	<b>8,00</b>	<b>19</b>

Tab. č. 4a:

Základní školy 1. - 9. ročník zřizované obcemi ve správním obvodu obce Tachov s rozšířenou působností (údaje pro 1. - 5. ročník)

Poř. č.	Základní škola	1. tř.		2. tř.		3. tř.		4. tř.		5. tř.		1. - 5. tř.		Průměr žáků ve třídě	Přepočt. počet pedagogů	Průměr žáků na 1 pedag.	Počet integr. žáků
		třídy	žáci	třídy	žáci	třídy	žáci	třídy	žáci	třídy	žáci	třídy	žáci				
1.	Bor	2	37	2	36	2	39	2	47	2	47	10	206	20,6	11,8	17,46	16
2.	Planá, nám.	0	0	0	0	0	0	0	0	0	0	0	0	0	0	0,00	0
3.	Planá, Valy OP	3	74	3	61	3	62	3	64	3	84	15	345	23,0	17,3	19,94	35
4.	Přimda	1	16	1	17	1	18	1	17	1	25	5	93	18,6	6,1	15,25	6
5.	Staré Sedliště	1	9	1	15	1	10	1	13	1	18	5	65	13,0	5,4	12,04	5
6.	Stráž	1	15	1	13	1	18	1	11	1	12	5	69	13,8	5,6	12,32	13
7.	Tachov, Hornická	3	62	3	64	3	60	3	75	3	76	15	337	22,5	19,5	17,28	24
8.	Tachov, Kostelní	1	16	1	22	1	25	1	25	1	25	5	113	22,6	7,3	15,48	13
9.	Tachov, Zářečná	3	74	3	70	3	62	3	68	3	64	15	338	22,5	18,1	18,67	17
<b>Celkem</b>		<b>15</b>	<b>303</b>	<b>15</b>	<b>298</b>	<b>15</b>	<b>294</b>	<b>15</b>	<b>320</b>	<b>15</b>	<b>351</b>	<b>75</b>	<b>1566</b>	<b>20,9</b>	<b>91,10</b>	<b>17,19</b>	<b>129</b>
z toho město Tachov		7	152	7	156	7	147	7	168	7	165	35	788	22,5	44,90	17,55	54

Základní škola Bor + 1 přípravná třída s počtem 11 dětí

Základní škola Stráž + 1 přípravná třída s počtem 12 dětí

Tab. č. 4b:

Základní školy 1. - 9. ročník zřizované obcemi ve správním obvodu obce Tachov s rozšířenou působností  
(údaje pro 6. - 9. ročník)

Poř. č.	Základní škola OP = odloučené pracoviště	6. tř.		7. tř.		8. tř.		9. tř.		6. - 9. tř.		1. - 9. tř.		Průměr žáků ve třídě	Přepočt. počet pedagogů	Průměr žáků na 1 pedagog.	Počet integ. žáků
		třídy	žáci	třídy	žáci	třídy	žáci	třídy	žáci	třídy	žáci	třídy	žáci				
1.	Bor	3	56	3	52	2	48	2	44	10	201	20	406	20,1	15,5	12,97	27
2.	Planá, nám.	3	82	3	72	3	80	3	61	12	295	27	640	24,6	19,7	14,97	36
3.	Planá, Valy OP	0	0	0	0	0	0	0	0	0	0	0	0	0,0	0,00	0	0
4.	Přimda	1	21	1	26	1	20	1	17	4	84	9	177	21,0	7,0	12,00	13
5.	Staré Sedliště	1	20	1	25	1	16	1	13	4	74	9	139	18,5	6,5	11,38	6
6.	Stráž	1	20	1	9	1	17	1	17	4	63	9	132	15,8	6,4	9,84	16
7.	Tachov, Hornická	4	84	3	84	3	78	3	59	13	305	28	642	23,5	19,6	15,56	22
8.	Tachov, Kostelní	2	34	1	25	2	32	1	23	6	114	11	227	19,0	8,9	12,81	12
9.	Tachov, Zářečná	3	78	3	70	3	61	3	57	12	266	27	604	22,2	19,7	13,50	32
<b>Celkem</b>		<b>18</b>	<b>395</b>	<b>16</b>	<b>363</b>	<b>16</b>	<b>352</b>	<b>15</b>	<b>291</b>	<b>65</b>	<b>1402</b>	<b>140</b>	<b>2967</b>	<b>21,6</b>	<b>103,3</b>	<b>13,57</b>	<b>164</b>
z toho	město Tachov	9	196	7	179	8	171	7	139	31	685	66	1473	22,1	48,20	14,20	66

Tab. č. 5:

Mateřské školy

zřizované obcemi ve správním obvodu obce Tachov s rozšířenou působností

Poř. č.	Mateřská škola	Počet tříd	Počet zapsaných děti	Průměr děti ve třídě	Celodenní docházka ve třídě	Omezená docházka ve třídě	Přepočtený počet pedagogů	Průměr dětí na 1 pedagoga	Počet Integr. děti
1.	Bor, Borská ulice	3	70	23,3	70	-	6,51	10,75	1
2.	Bor, Školní ulice OP	3	64	21,3	64	-	5,96	10,74	-
3.	Chodský Újezd	2	33	16,5	33	-	2,82	11,70	0
4.	Lom	3	71	23,7	71	-	4,85	14,64	0
5.	Planá, Havlíčkova	4	84	21,0	84	-	8,05	10,43	0
6.	Planá, Smetanova OP	4	90	22,5	90	-	8,63	10,43	1
7.	Přimda	2	46	23,0	46	-	4,20	10,95	1
8.	Rozvadov	2	26	13,0	26	-	4,26	6,10	1
9.	Stráž	2	47	23,5	47	-	4,77	9,85	2
10.	Studánka	1	25	25,0	25	-	2,29	10,92	0
11.	Tachov, P. Velikého	3	71	23,7	71	-	6,98	10,17	0
12.	Tachov, Sadová	2	40	20,0	40	-	4,03	9,93	0
13.	Tachov, Stadtrovská	5	120	24,0	120	-	11,47	10,46	1
14.	Tachov, Tyršova	3	72	24,0	72	-	6,57	10,96	2
15.	Tachov, Pošumavská	4	96	24,0	96	-	8,37	11,47	0
16.	Tisová	1	15	15,0	15	-	2,61	5,75	0
<b>Celkem</b>		<b>44</b>	<b>970</b>	<b>22,0</b>	<b>970</b>	<b>-</b>	<b>92,37</b>	<b>10,50</b>	<b>9</b>
z toho	město Tachov	17	399	23,5	399	-	37,42	10,66	3

**Tab. č. 6:**  
**Mateřské školy integrované se základní školou**  
**zřizované obcemi ve správním obvodu obce Tachov s rozšířenou působností**

Poř. č.	Mateřská škola	Počet tříd	Počet zapsaných dětí	Průměr dětí ve třídě	Celodenní docházka ve třídě	Omezená docházka ve třídě	Přepočtený počet pedagogů	Průměr dětí na 1 pedagoga	Počet integr. dětí
1.	Halže	2	38	19,0	38	-	4,92	7,72	1
2.	Hošťka	1	17	17,0	17	-	2,35	7,23	1
3.	Chodová Planá	3	65	21,7	65	-	7,64	8,51	1
4.	Lesná	1	16	16,0	16	-	1,42	11,27	0
5.	Staré Sedliště	2	37	18,5	37	-	3,00	12,33	0
<b>Celkem</b>		<b>9</b>	<b>173</b>	<b>19,2</b>	<b>173</b>	<b>-</b>	<b>19,33</b>	<b>8,95</b>	<b>3</b>
z toho město Tachov		-	-	-	-	-	-	-	-

**Tab. č. 8:**  
**Školní družiny při základních školách 1. - 5. ročník**  
**zřizovaných obcemi ve správním obvodu obce Tachov s rozšířenou působností**

Poř. č.	Základní škola	Počet oddělení	Počet žáků	Průměr žáků v oddělení	Počet vychovatelů	Přepočtený počet vychovatelů	Ø žáků na 1 vychovatele
1.	Halže	1	28	28	1	1,00	28,00
2.	Hošťka	1	10	10	1	0,36	27,78
3.	Chodová Planá	2	40	20	2	1,76	22,73
4.	Lesná	1	8	8	1	0,45	17,78
5.	Rozvadov	1	23	23	1	0,86	26,74
<b>Celkem</b>		<b>6</b>	<b>109</b>	<b>18,17</b>	<b>6</b>	<b>4,43</b>	<b>24,6</b>
z toho město Tachov		-	-	-	-	-	-

**Tab. č. 9:**  
**Školní družiny při základních školách 1. - 9. ročník**  
**zřizovaných obcemi ve správním obvodu obce Tachov s rozšířenou působností**

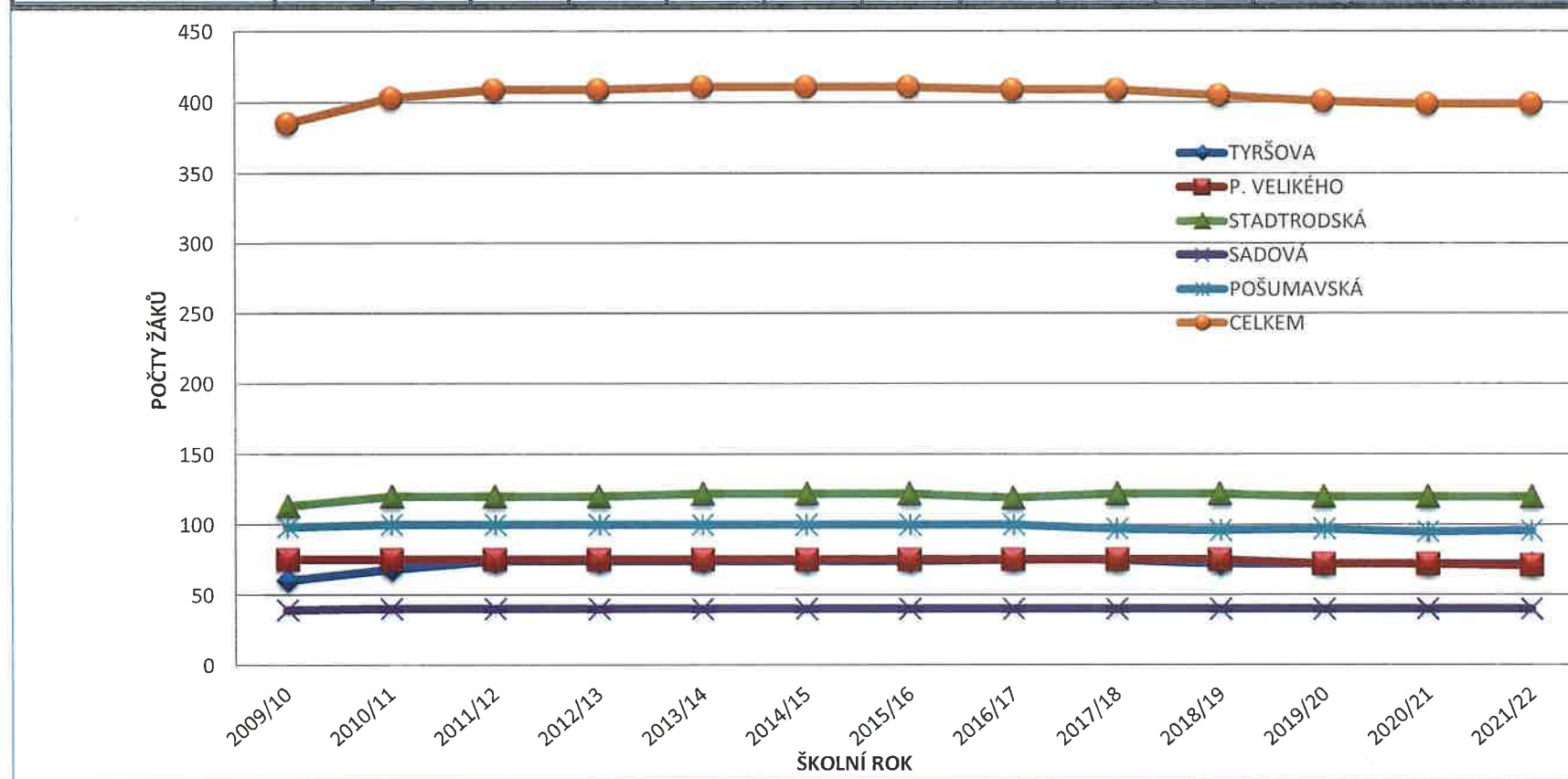
Poř. č.	Základní škola	Počet oddělení	Počet žáků	Průměr žáků v oddělení	Počet vychovatelů	Přepočtený počet vychovatelů	Ø žáků na 1 vychovatele
1.	Bor	5	130	26,00	5	3,25	40,00
2.	Planá, Na Valech	2	31	15,50	2	1,30	23,85
3.	Planá, Školní	3	77	38,50	5	1,90	40,53
4.	Přimda	3	71	23,70	3	2,30	30,87
5.	Staré Sedliště	2	36	18,00	2	1,55	23,23
6.	Stráž	2	57	28,50	2	1,54	37,01
7.	Tachov, Hornická	5	150	30,00	5	4,00	37,50
8.	Tachov, Kostelní	2	36	18,00	2	1,62	22,22
9.	Tachov, Zářečná	5	141	28,20	5	4,35	32,41
<b>Celkem</b>		<b>29</b>	<b>729</b>	<b>25,14</b>	<b>31</b>	<b>21,81</b>	<b>33,43</b>
z toho město Tachov		12	327	27,25	12	9,97	32,80

**Dům dětí a mládeže Planá** pedagogický pracovník = 1,38  
nepedagog. zam. = 0,4  
účastníků pravidelné činnosti = 203

Tabulka č. 7a

VÝVOJ POČTU DĚTÍ v MŠ v Tachově od roku 2009

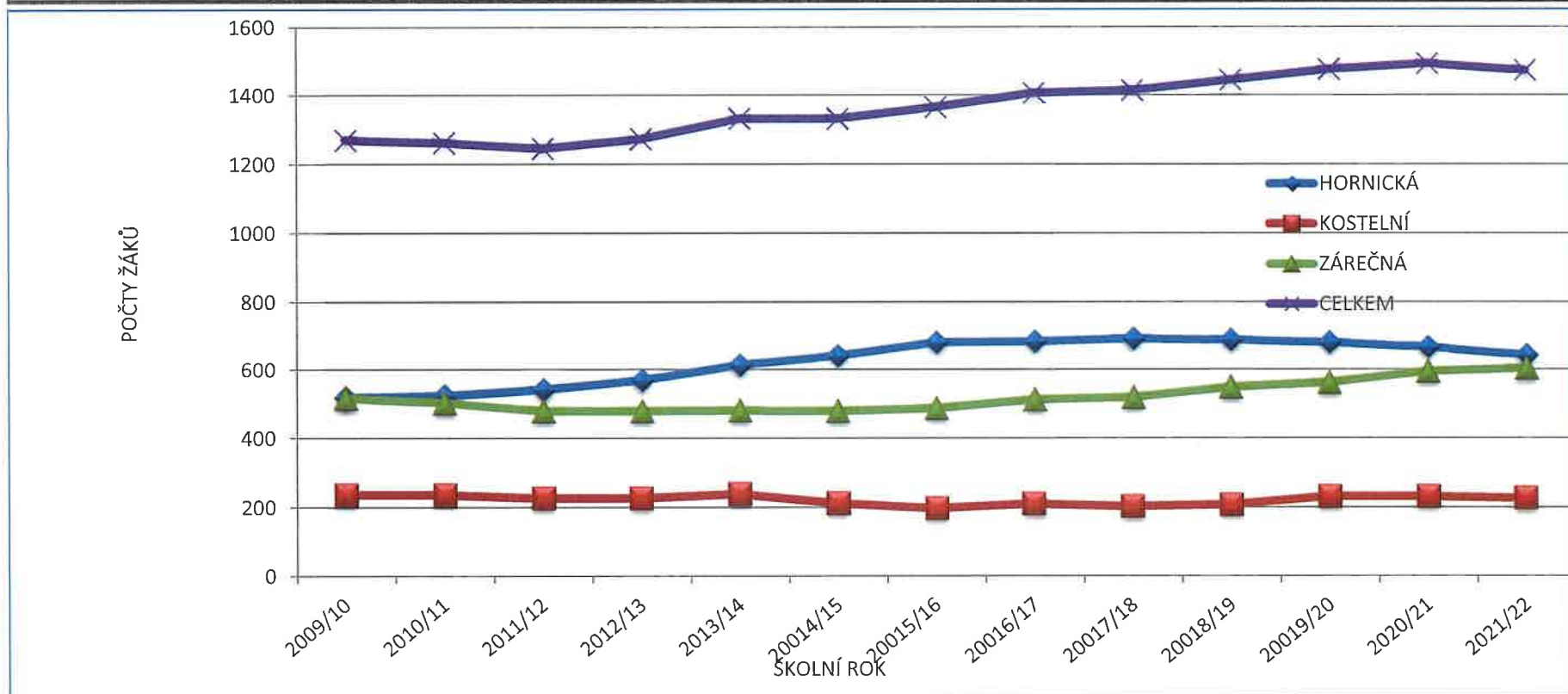
Mateřská škola	2009/10	2010/11	2011/12	2012/13	2013/14	2014/15	2015/16	2016/17	2017/18	2018/19	2019/20	2020/21	2021/22
TYRŠOVA	60	68	74	74	74	74	74	75	75	72	72	72	72
P. VELIKÉHO	75	75	75	75	75	75	75	75	75	75	72	72	71
STADTRODSKÁ	113	120	120	120	122	122	122	119	122	122	120	120	120
SADOVÁ	39	40	40	40	40	40	40	40	40	40	40	40	40
POŠUMAVSKÁ	98	100	100	100	100	100	100	100	97	96	97	95	96
<b>CELKEM</b>	<b>385</b>	<b>403</b>	<b>409</b>	<b>409</b>	<b>411</b>	<b>411</b>	<b>411</b>	<b>409</b>	<b>409</b>	<b>405</b>	<b>401</b>	<b>399</b>	<b>399</b>



Tabulkač. 7b

VÝVOJ POČTU ŽÁKŮ v ZŠ v Tachově od roku 2009

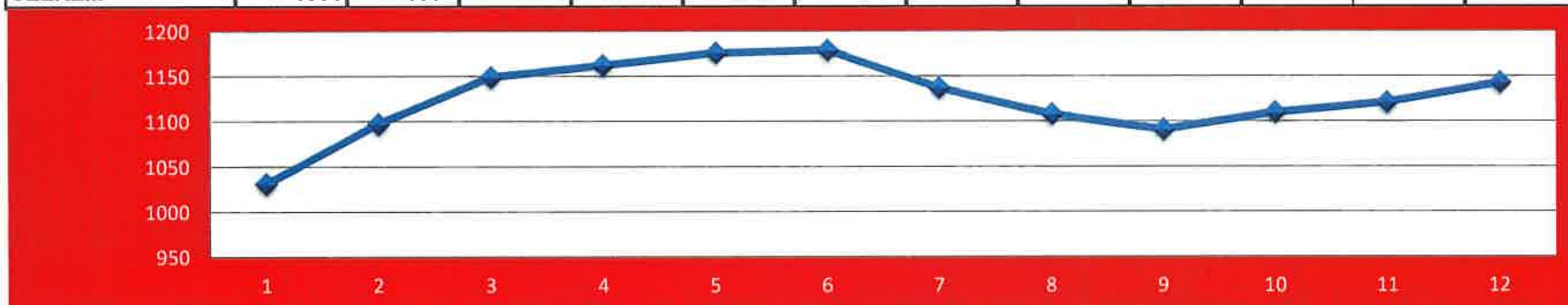
Základní škola	2009/10	2010/11	2011/12	2012/13	2013/14	2014/15	2015/16	2016/17	2017/18	2018/19	2019/20	2020/21	2021/22
HORNICKÁ	518	523	541	568	613	641	681	683	692	688	681	666	642
KOSTELNÍ	236	236	226	226	238	212	197	210	203	208	232	232	227
ZÁREČNÁ	516	503	479	479	481	479	487	513	519	549	563	595	604
<b>CELKEM</b>	<b>1270</b>	<b>1262</b>	<b>1246</b>	<b>1273</b>	<b>1332</b>	<b>1332</b>	<b>1365</b>	<b>1406</b>	<b>1414</b>	<b>1445</b>	<b>1476</b>	<b>1493</b>	<b>1473</b>



Tab. č. 7 c:

## Vývoj počtu dětí v MŠ - ORP Tachov od roku 2010

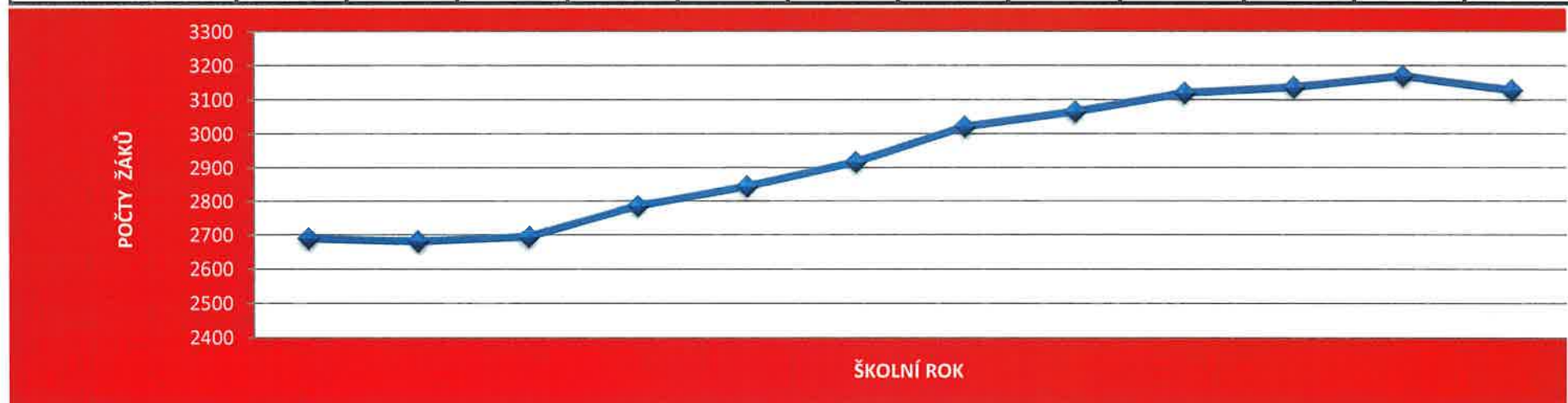
MŠ	2010/11	2011/12	2012/13	2013/14	2014/15	2015/16	2016/17	2017/18	2018/19	2019/20	2020/21	2021/22
Bor Borská ul.	82	82	82	82	82	82	82	82	67	65	71	70
Bor Školní ul. OP	46	46	69	69	69	69	69	69	64	63	63	64
Halže	44	40	43	37	38	41	38	34	30	36	38	38
Hošťka	14	11	14	14	20	21	21	22	14	20	19	17
Chodová Planá	52	63	61	58	59	57	54	52	48	52	55	65
Chodský Újezd	21	25	24	21	21	23	17	16	22	23	22	33
Lesná	11	13	11	13	11	15	15	19	17	14	16	16
Lom	39	40	44	48	51	42	45	47	46	62	65	71
Planá, Havlíčkova	59	88	95	100	100	100	94	88	94	89	83	84
Planá, Smetanova OP	64	74	96	109	103	115	99	91	96	89	92	90
Přimda	46	46	46	46	46	46	44	46	46	46	46	46
Rozvadov	24	24	25	22	24	25	25	24	24	26	27	26
Staré Sedliště	36	40	40	41	46	37	41	31	32	34	35	37
Stráž	51	52	44	46	49	53	47	39	42	49	48	47
Studánka	21	23	25	25	25	25	22	23	24	25	25	25
Tachov, P.Velikého	75	75	75	75	75	75	75	75	75	72	72	71
Tachov, Pošumavská	100	100	100	100	100	100	100	97	96	97	95	96
Tachov, Sadová	40	40	40	40	40	40	40	40	40	40	40	40
Tachov, Stadtrodská	120	120	120	122	122	121	119	122	122	120	120	120
Tachov, Tyršova	68	74	74	74	74	74	75	75	72	72	72	72
Tisová	18	21	21	20	21	18	15	16	20	16	17	15
<b>CELKEM</b>	<b>1031</b>	<b>1097</b>	<b>1149</b>	<b>1162</b>	<b>1176</b>	<b>1179</b>	<b>1137</b>	<b>1108</b>	<b>1091</b>	<b>1110</b>	<b>1121</b>	<b>1143</b>



Tab. č. 7 d:

## Vývoj počtu žáků v ZŠ - ORP Tachov od roku 2010

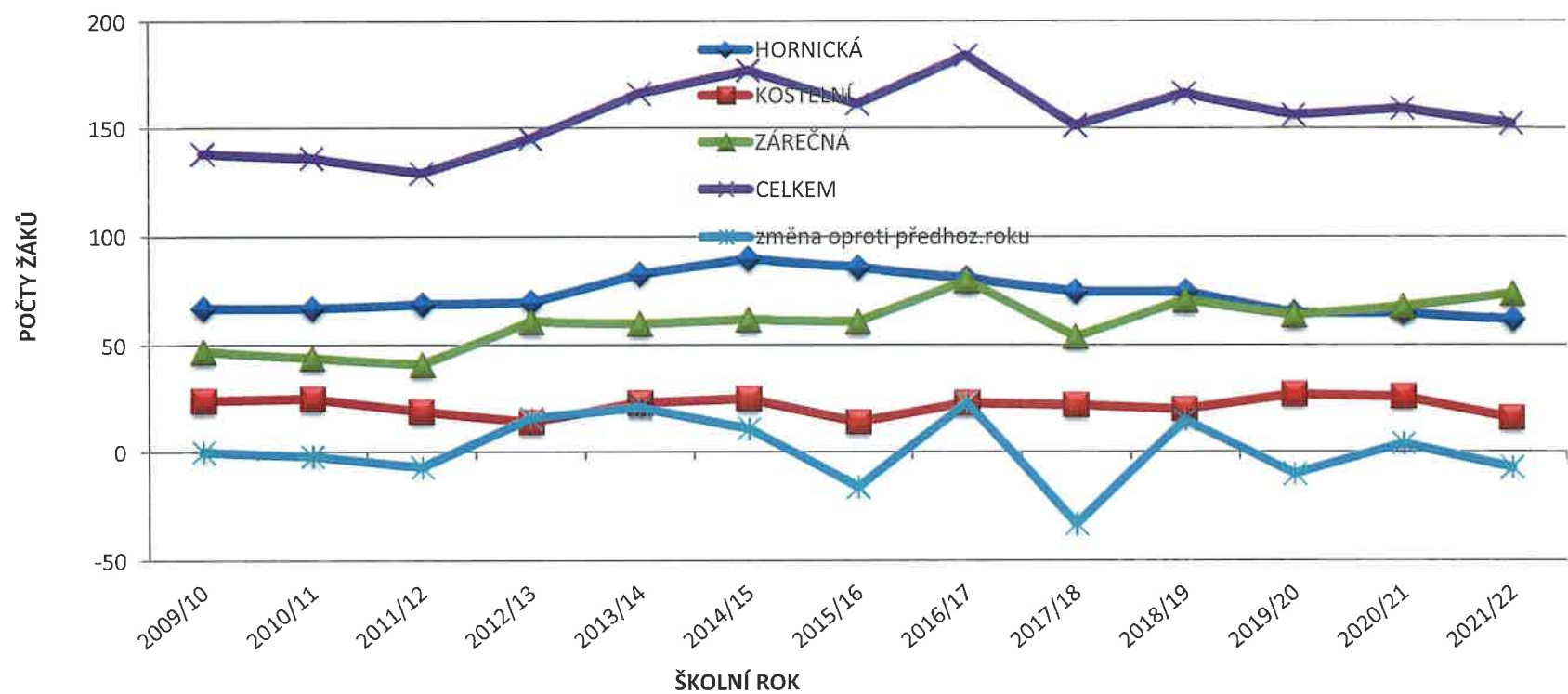
ZŠ	2010/11	2011/12	2012/13	2013/2014	2014/15	2015/16	2016/17	2017/18	2018/19	2019/20	2020/21	2021/22
Bor	332	345	340	341	351	367	396	410	421	425	419	406
Halže	35	43	45	40	46	41	36	27	25	24	24	31
Hošťka	9	11	9	12	14	12	15	14	17	5	8	13
Chodová Planá	74	68	71	78	79	86	84	93	95	92	94	85
Lesná	9	9	14	11	9	12	10	10	8	8	7	9
Planá, náměstí	372	374	549	559	579	246	252	239	254	283	290	295
Planá, Valy	193	184	0	0	0	332	352	376	364	340	350	345
Přimda	150	146	154	146	152	174	185	185	189	181	186	177
Rozvadov	17	20	11	18	23	23	20	23	25	22	18	23
Staré Sedliště	123	126	126	135	141	139	139	150	147	144	147	139
Stráž	113	109	102	113	118	115	126	124	130	137	134	132
Tachov, Hornická	523	541	568	613	641	681	683	692	688	681	666	642
Tachov, Kostelní	236	226	226	238	212	197	210	203	208	232	232	227
Tachov, Zářečná	503	479	479	481	479	487	513	519	549	563	595	604
<b>CELKEM</b>	<b>2689</b>	<b>2681</b>	<b>2694</b>	<b>2 785</b>	<b>2844</b>	<b>2917</b>	<b>3021</b>	<b>3065</b>	<b>3120</b>	<b>3137</b>	<b>3170</b>	<b>3128</b>



Tab. č. 7 e:

## VÝVOJ POČTU ŽÁKŮ v prvních třídách - "prvňáčků" - na ZŠ v Tachově

Základní škola	2009/10	2010/11	2011/12	2012/13	2013/14	2014/15	2015/16	2016/17	2017/18	2018/19	2019/20	2020/21	2021/22
HORNICKÁ	67	67	69	70	83	90	86	81	75	75	65	65	62
KOSTELNÍ	24	25	19	14	23	25	14	23	22	20	27	26	16
ZÁŘEČNÁ	47	44	41	61	60	62	61	80	54	71	64	68	74
CELKEM	138	136	129	145	166	177	161	184	151	166	156	159	152
změna oproti předhoz.roku	#####	-2	-7	16	21	11	-16	23	-33	15	-10	4	-7

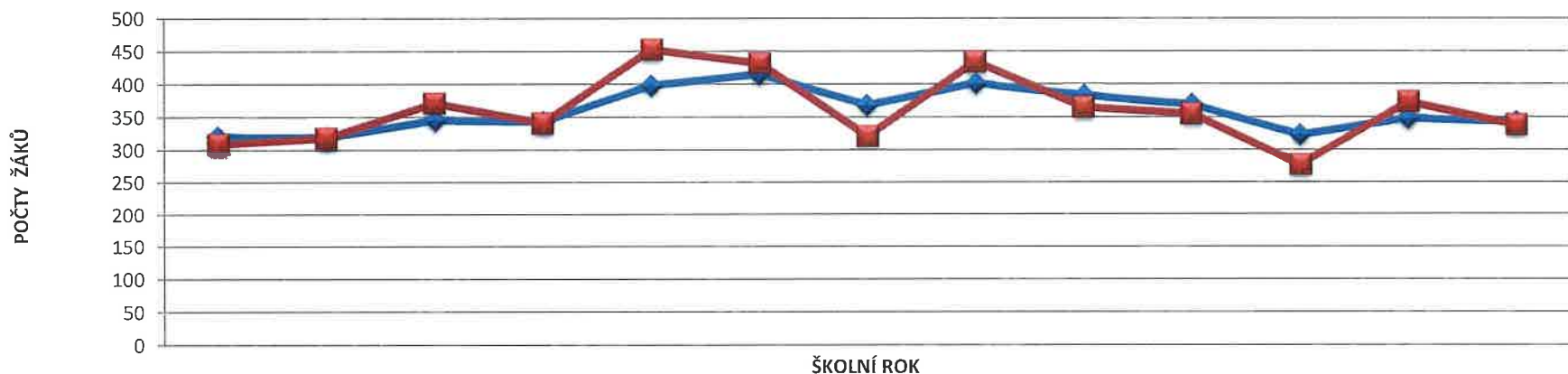




Tab. č. 7 f:

## Vývoj počtu žáků v prvních třídách - prvňáčků - na ZŠ v ORP

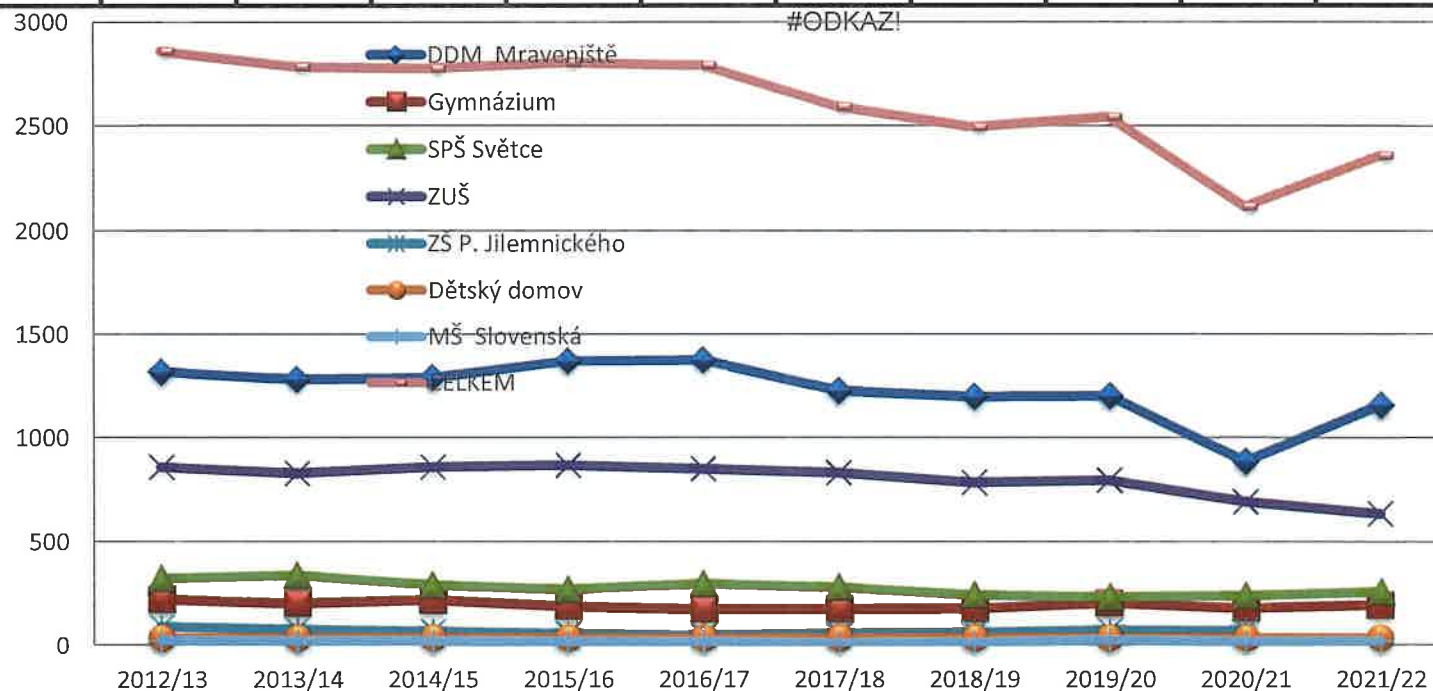
ZŠ	2009/10	2010/11	2011/12	2012/13	2013/14	2014/15	2015/16	2016/17	2017/18	2018/19	2019/20	2020/21	2021/22
Bor	44	47	53	40	51	56	53	55	51	51	40	43	37
Halže	7	7	15	9	8	10	4	5	5	5	4	5	7
Hošťka	0	1	6	2	3	3	3	4	7	7	0	2	8
Chodová Planá	21	9	15	16	21	21	16	18	17	24	13	19	15
Lesná	3	2	1	5	0	2	4	2	4	1	3	1	3
Planá, náměstí	38	43	50	65	79	0	0	0	0	0	0	0	0
Planá, Valy	22	17	22	0	0	83	67	79	83	64	62	70	74
Přimda	14	17	16	24	21	19	25	18	22	19	11	18	16
Rozvadov	2	4	4	5	8	6	4	6	9	6	4	2	7
Staré Sedliště	15	22	15	20	21	20	20	16	21	13	9	17	9
Stráž	16	14	19	12	20	18	11	19	13	13	21	12	15
Tachov, Hornická	67	67	69	70	83	90	86	81	75	75	65	65	62
Tachov, Kostelní	24	25	19	14	23	25	14	20	22	20	27	26	16
Tachov, Zářečná	47	44	41	61	60	62	61	78	54	71	64	68	74
<b>CELKEM</b>	<b>320</b>	<b>319</b>	<b>345</b>	<b>343</b>	<b>398</b>	<b>415</b>	<b>368</b>	<b>401</b>	<b>383</b>	<b>369</b>	<b>323</b>	<b>348</b>	<b>343</b>
změna oproti předchoz.roku	-11	-1	26	-2	55	17	-47	33	-18	-14	-46	25	-5



Tab. č. 7 g:

Vývoj počtu dětí, žáků, studentů, členů zájmových útvarů ve školách zřizovaných Plzeňským krajem

Školské zařízení		2012/13	2013/14	2014/15	2015/16	2016/17	2017/18	2018/19	2019/20	2020/21	2021/22
<b>DDM Mraveniště</b>	počet členů ZÚ	1315	1278	1285	1367	1372	1224	1196	1199	885	1155
<b>Gymnázium</b>	počet studentů	219	199	216	186	171	171	174	202	177	193
<b>SPŠ Světce</b>	počet studentů	322	337	290	269	296	280	243	233	240	258
<b>ZUŠ</b>	počet žáků	858	828	857	866	850	831	784	794	692	634
<b>ZŠ P. Jilemnického</b>	počet žáků	89	89	76	66	55	47	56	60	73	71
<b>Dětský domov</b>	počet dětí	32	32	32	32	32	32	32	32	32	32
<b>MŠ Slovenská</b>	počet dětí	22	19	19	16	14	8	11	23	17	18
<b>CELKEM</b>		<b>2857</b>	<b>2782</b>	<b>2775</b>	<b>2802</b>	<b>2790</b>	<b>2593</b>	<b>2496</b>	<b>2543</b>	<b>2116</b>	<b>2361</b>



Tab. č. 10:  
Zařízení školního stravování při školách zřizovaných obcemi  
ve správním obvodu obce Tachov s rozšířenou působností

Poř. č.	Školní jídelna	Počet dětí MŠ	Počet žáků ZŠ	Celkem dětí a žáků	Počet dospělých školství	Počet dospělých cizích	Celkem všech strážníků	Počet zaměst.	Přepočt. počet zaměst.	Průměr všech obědů na 1 zam.
1.	MŠ Bor, Borská	70	0	70	14	0	84	5	4,07	20,64
2.	MŠ Bor, Školní - výdejna	64	0	64	7	0	71	1	0,63	112,70
3.	MŠ Chodský Újezd	33	0	33	8	43	84	3	1,59	52,83
4.	MŠ Lom	70	0	70	10	0	80	3	1,32	60,61
5.	MŠ Planá, Havlíčkova	85	0	85	15	0	100	3	2,25	44,44
6.	MŠ Planá, Smetanova	89	0	89	13	0	102	3	2,26	45,13
7.	MŠ Přímada	46	0	46	8	0	54	2	1,20	45,00
8.	MŠ Rozvadov	26	23	49	13	5	67	3	1,47	45,58
9.	MŠ Stráž	47	0	47	7	0	54	2	1,24	43,55
10.	MŠ Studánka	25	0	25	4	0	29	1	1,06	27,36
11.	MŠ Tachov, P.V.	71	0	71	11	0	82	3	2,96	27,70
12.	MŠ Tachov, Sadová	40	0	40	7	35	82	2	1,31	62,60
13.	MŠ Tachov Stadtrodská	120	0	120	20	0	140	4	3,35	41,79
14.	MŠ Tachov, Tyršova	72	0	72	11	0	83	3	2,11	39,34
15.	MŠ Tachov, Pošumavská	96	0	96	14	0	110	3	2,59	42,47
16.	MŠ Tisová	16	0	16	4	0	20	2	1,00	20,00
17.	Integrovaná Halže	40	29	69	13	0	82	4	2,32	35,34
18.	Integrovaná Hošťka	17	12	29	7	25	61	1	1,19	51,26
19.	Integrovaná Ch. Planá	68	65	133	24	12	169	4	3,45	48,99
20.	Integrovaná Lesná	14	8	22	8	0	30	1	1,04	28,85
21.	Integrovaná St. Sedliště	35	63	98	16	0	114	4	3,16	36,08
22.	ZŠ Bor	0	322	322	51	30	403	6	5,14	78,40
23.	ZŠ Planá, náměstí	0	405	405	60	61	526	7	5,78	91,00
24.	ZŠ Přímada	0	164	164	25	14	203	4	3,52	57,67
25.	ZŠ Stráž	0	118	118	26	110	254	3	2,31	109,96
26.	ZŠ Tachov, Zářečná	0	434	434	60	50	544	8	7,41	73,41
	<b>Celkem</b>	<b>1 144</b>	<b>1 643</b>	<b>2 787</b>	<b>456</b>	<b>385</b>	<b>3628</b>	<b>85</b>	<b>65,73</b>	<b>55,20</b>
	z toho město Tachov	399	434	833	123	85	1041	23	19,73	52,76

Tab. č. 11:

## Školy v přírodě a lyžařské kurzy

realizované obecními školami ve správním obvodu obce Tachov s rozšířenou působností

Škola	Zotavovací pobyty		Lyžařské kurzy		Plavecké kurzy
	Počet vyslaných žáků	Počet dnů	Počet vyslaných žáků	Počet dnů	Počet žáků
Bor	0	0	0	0	0
Planá náměstí	0	0	0	0	0
Planá Valy	0	0	0	0	0
Přimda	0	0	0	0	46
Staré Sedliště	0	0	0	0	0
Stráž	0	0	0	0	0
Tachov, Hornická	0	0	0	0	153
Tachov, Kostelní	0	0	0	0	0
Tachov, Zářečná	0	0	0	0	0
Halže	0	0	0	0	15
Hošťka	0	0	0	0	0
Chodová Planá	0	0	0	0	44
Lesná	0	0	0	0	0
Rozvadov	0	0	0	0	0
<b>Celkem</b>	<b>0</b>	<b>0</b>	<b>0</b>	<b>0</b>	<b>258</b>
z toho město Tachov	0	0	0	0	153

Tab. č. 12:

## Individuálně integrovaní žáci a děti podle druhu postižení

ve školách zřizovaných obcemi ve správním obvodu obce Tachov s rozšířenou působností

Druh postižení	Počet žáků v ZŠ	Počet dětí v MŠ
Mentálně postižení	41	2
Sluchově postižení	1	0
Zrakově postižení	1	1
Se závažnými vadami řeči	27	3
Tělesně postižení	7	2
S více vadami	15	1
Se závažnými poruchami učení	119	0
Se závažnými poruchami chování	93	3
Autisté	8	0
<b>Celkem</b>	<b>312</b>	<b>12</b>
z toho město Tachov	120	3

**Tab. č. 13:**

**Třídy pro žáky a děti se zdravotním postižením  
ve školách zřizovaných obcemi ve správním obvodu obce Tachov s rozšířenou působností  
k 30.9.2021 nejsou**

Druh postižení	ZŠ	MŠ
	Počet tříd (počet žáků)	Počet tříd (počet dětí)
Mentálně postižení	-	-
Sluchově postižení	-	-
Zrakově postižení	-	-
S vadami řeči	-	-
Tělesně postižení	-	-
S více vadami	-	-
S vývojovými poruchami učení	-	-
S vývojovými poruchami chování	-	-
Autisté	-	-
<b>Celkem</b>	-	-
z toho Tachov (zřizovatel)	-	-

**Tab. č. 15:**

**Přestupky na úseku školství za školní rok 2020/2021**

Základní škola	Počet přestupků	Zameškané hodiny	
		celkem	neomluvené
Tachov, Zářečná 1540	3	325	265
Bor, Školní 440	1	37	37
Planá, nám. Svobody 59	1	25	25
ZŠ a MŠ Tachov, P. Jilemnického 1995	1	245	56
<b>Celkem</b>	<b>6</b>	<b>632</b>	<b>383</b>
z toho Tachov (zřizovatel)	3	325	265

Tab. č. 14:

## Personální zabezpečení školního roku 2021/2022

průměr. evid. počet zaměstnanců , přepočtený počet

Škola		Pedagogičtí pracovníci (Ř; vých. por.; AP; )	ŠD	Ostatní pracovníci provozní	ŠJ	Celkem
1	Bor	42,10	3,25	6,05	5,14	56,54
2	Halže	4,79	1,00	1,00	0,00	6,79
3	Hošťka	1,99	0,36	0,50	0,00	2,85
4	Chodová Planá	7,46	1,76	2,60	0,00	11,82
5	Lesná	2,84	0,45	0,71	0,00	4,00
6	Planá	46,03	3,02	11,22	5,78	66,05
7	Přimda	16,10	2,30	3,58	3,52	25,50
8	Rozvadov	3,05	0,86	0,55	0,00	4,46
9	Staré Sedliště	13,91	1,55	4,10	0,00	19,56
10	Stráž	20,66	1,54	3,13	2,31	27,64
11	Tachov, Hornická	45,33	4,00	11,80	0,00	61,13
12	Tachov, Kostelní	18,46	1,62	3,77	0,00	23,85
13	Tachov, Zářečná	45,31	4,35	8,35	7,41	65,42
<b>CELKEM ZŠ</b>		<b>268,03</b>	<b>26,06</b>	<b>57,36</b>	<b>24,16</b>	<b>375,61</b>
1	Bor	12,47	0	3,35	4,70	20,52
2	Halže	4,92	0	1,00	2,32	8,24
3	Hošťka	2,35	0	0,04	1,19	3,58
4	Chodský Újezd	2,82	0	0,67	1,59	5,08
5	Chodová Planá	7,64	0	1,00	3,45	12,09
6	Lesná	1,42	0	0,42	1,04	2,88
7	Lom	4,85	0	1,99	1,32	8,16
8	Planá	16,68	0	4,00	4,51	25,19
9	Přimda	4,20	0	1,50	1,20	6,90
10	Rozvadov	4,26	0	0,58	1,47	6,31
11	Staré Sedliště	3,00	0	0,87	3,16	7,03
12	Stráž	4,77	0	1,00	1,24	7,01
13	Studánka	2,29	0	0,22	1,06	3,57
14	Tachov, P. Velikého	6,98	0	1,03	2,96	10,97
15	Tachov, Pošumavská	8,37	0	2,03	2,59	12,99
16	Tachov, Sadová	4,03	0	0,52	1,31	5,86
17	Tachov, Stadtrodská	11,47	0	3,38	3,35	18,20
18	Tachov, Tyršova	6,57	0	1,13	2,11	9,81
19	Tisová	2,61	0	0,25	1,00	3,86
<b>CELKEM MŠ</b>		<b>111,70</b>	<b>0</b>	<b>24,98</b>	<b>41,57</b>	<b>178,25</b>
<b>CELKEM ZŠ a MŠ</b>		<b>379,73</b>	<b>26,06</b>	<b>82,34</b>	<b>65,73</b>	<b>553,86</b>

DDM 1,38 ped. a 0,4 ost.

## Děti a žáci podle státního občanství

k 30.9.2021

MŠ	Slovensko	Vietnam	Polsko	Chorvatsko	Mongolsko	Sýrie	Ukrajina	Bulharsko	Rumunsko	Moldavsko	V. Británie	Rusko	CELKEM
1 Bor, Borská	1	9											10
2 Bor, Školní		6					1						7
3 Lom	3												3
4 Planá, Havlíčkova		3											3
5 Planá, Smetanova		3	2										5
6 Přimda		6											6
7 Rozvadov		4											4
8 Stráž								1					1
9 Studánka					1								1
10 Tachov, Sadová					1	1							2
11 Tachov, Stadtrovská	2	6			2			4				1	15
12 Tachov, P. Velikého							3	2					5
13 Tachov, Tyršova	2	5	1				6	3	1		1		19
14 Tachov, Pošumavská	2	4		1			2						9
15 Tisová								1					1
16 Chodský Újezd													0
17 Staré Sedliště													0
18 Halže		1					1						2
19 Hošťka		1											1
20 Chodová Planá							2	1					3
21 Lesná		1											1
<b>CELKEM MŠ</b>	<b>10</b>	<b>49</b>	<b>3</b>	<b>1</b>	<b>4</b>	<b>1</b>	<b>15</b>	<b>12</b>	<b>1</b>		<b>1</b>	<b>1</b>	<b>98</b>

ZŠ	Slovensko	Vietnam	Polsko	Německo	Mongolsko	Lotyšsko	Ukrajina	Bulharsko	Rumunsko	Moldavsko	V. Británie	Rusko	Francie	Maďarsko	CELKEM
1 Bor	7	33	1				1								42
2 Planá, Valy	2	5	1					1							9
3 Planá, náměstí		1													1
4 Přimda	3	36			1										40
5 Stráž							1	2				1			4
6 Tachov, Hornická	9	7	1	1			21	2	2				1		44
7 Tachov, Kostelní	7	6			5		7	27	1	2					55
8 Tachov, Zářečná	8	15					1	40	10					1	75
9 Halže							2								2
10 Hošťka		1			2										3
11 Chodová Planá		2						1							3
12 Lesná															0
13 Rozvadov		4					1								5
14 Staré Sedliště	5			1			2	1			1			2	12
<b>CELKEM ZŠ</b>	<b>41</b>	<b>110</b>	<b>3</b>	<b>2</b>	<b>8</b>	<b>1</b>	<b>75</b>	<b>44</b>	<b>3</b>	<b>2</b>	<b>1</b>	<b>1</b>	<b>1</b>	<b>3</b>	<b>295</b>

TAB. č. 19

## PEDAGOGIČTÍ PRACOVNÍCI PODLE VĚKU

2021

	MŠ	do 40	41 - 50	51 - 60	nad 60	celkem
1	Bor	2	1	6	4	13
2	Lom	2	1	0	2	5
3	Planá	5	4	6	4	19
4	Přimda	1	2	2	1	6
5	Rozvadov	2	1	2	0	5
6	Stráž	0	2	2	1	5
7	Studánka	1	1	1	0	3
8	Tc, P. Vel.	1	1	3	2	7
9	Tc, Sadová	1	2	3	0	6
10	Tc, Stadtr.	2	5	5	1	13
11	Tc, Tyršova	1	2	2	2	7
12	Tc, Pošum.	2	3	1	3	9
13	Tisová	2	0	1	0	3
14	Ch. Újezd	1	1	1	0	3
	<b>celkem</b>	<b>23</b>	<b>26</b>	<b>35</b>	<b>20</b>	<b>104</b>

	ZŠ	do 40	41 - 50	51 - 60	nad 60	celkem	
1	Bor ZŠ	17	9	11	5	42	47
	Bor ŠD	2	3	0	0	5	
2	Planá ZŠ	17	18	15	4	54	57
	Planá ŠD	0	0	2	0	2	
	Planá DDM	1	0	0	0	1	
3	Přimda ZŠ	7	2	3	4	16	19
	Přimda ŠD	0	0	1	2	3	
4	Stráž ZŠ	6	11	2	2	21	22
	Stráž ŠD	0	0	1	0	1	
5	St. Sedliště MŠ	0	0	2	1	3	22
	St. Sedliště ZŠ	4	5	5	3	17	
	St. Sedliště ŠD	1	1	0	0	2	
6	Tc, Hornická ZŠ	15	11	16	6	48	53
	Tc, Hornická ŠD	0	0	3	2	5	
7	Tc, Kostelní ZŠ	2	5	9	4	20	22
	Tc, Kostelní ŠD	0	1	1	0	2	
8	Tc, Zářečná ZŠ	9	15	13	10	47	51
	Tc, Zářečná ŠD	0	0	3	1	4	
9	Halže MŠ	5	1	0	0	6	13
	Halže ZŠ	2	2	1	1	6	
	Halže ŠD	0	1	0	0	1	
10	Hošťka MŠ	1	0	0	1	2	5
	Hošťka ZŠ	0	0	2	0	2	
	Hošťka ŠD	1	0	0	0	1	
11	Ch. Planá MŠ	3	2	3	0	8	19
	Ch. Planá ZŠ	1	2	5	1	9	
	Ch. Planá ŠD	1	0	1	0	2	
12	Lesná MŠ	1	0	1	0	2	6
	Lesná ZŠ	1	0	2	0	3	
	Lesná ŠD	1	0	0	0	1	
13	Rozvadov ZŠ	2	0	2	1	5	6
	Rozvadov ŠD	0	0	1	0	1	
	<b>celkem</b>	<b>100</b>	<b>89</b>	<b>105</b>	<b>48</b>	<b>342</b>	<b>342</b>

<b>CELKEM ORP TACHOV</b>	<b>123</b>	<b>115</b>	<b>140</b>	<b>68</b>	<b>446</b>
--------------------------	------------	------------	------------	-----------	------------



## Personální zabezpečení školního roku 2021/ 2022 na školách

k 24. 9. 2021

Mateřská škola	pedagogičtí pracovníci +				ostatní pracovníci		důchodci
	celkem	nekv.	přepočtení	přep.nekv.	celkem	přepočtení	celkem
Pošumavská	9	0	8,40	0	6	4,84	4
P. Velikého	7	0	6,40	0	6	3,79	5
Sadová	5	2	3,93	0,93	3	1,82	0
Stadtrodská	12	1	11,40	0,40	8	6,70	1
Tyršova	8	0	7,40	0	4	3,13	2
<b>CELKEM</b>	<b>41</b>	<b>3</b>	<b>37,53</b>	<b>1,33</b>	<b>27</b>	<b>20,28</b>	<b>12</b>

Základní škola	pedagogičtí pracovníci +				ostatní pracovníci		důchodci
	celkem	nekv.	přepočtení	přep.nekv.	celkem	přepočtení	celkem
Hornická	55	1	48,59	1,00	11	10,38	7
Kostelní	20	5	20,10	4,95	4	3,90	0
Zářečná	62	5	51,92	3,59	18	17,38	12
<b>CELKEM</b>	<b>137</b>	<b>11</b>	<b>120,61</b>	<b>9,55</b>	<b>33</b>	<b>31,65</b>	<b>19</b>

TACHOV	pedagogičtí pracovníci +				ostatní pracovníci		důchodci
	celkem	nekv.	přepočtení	přep.nekv.	celkem	přepočtení	celkem
Mateřské školy + jesle	45	3	41,53	1,33	30	22,48	13
Základní školy	137	11	120,61	9,55	33	31,65	19
<b>CELKEM</b>	<b>182</b>	<b>14</b>	<b>162,14</b>	<b>10,88</b>	<b>63</b>	<b>54,13</b>	<b>32</b>

Jesle MŠ Sadová

vychovatelky

přepoč.

ostatní

přepoč.

4

4

3

2,2

1

+ Počty pedagogických pracovníků zahrnují učitele, vedení škol, asistenty pedagoga, chůvy a vychovatelky školních družin

Z podkladů ředitelů škol zpracoval OŠ

### Aktualizovaný stav dětí v MŠ a žáků v ZŠ zřizovaných Městem Tachov - ke dni 30. 9. 2021

Základní škola	počet tříd		celkem	počet žáků		celkem	ø žáků na třídu	rozdíl oproti 30.9.2020	I. třída počet	dojíždí počet
	I. st.	II. st.		I. st.	II. st.					
Tachov, Hornická	15	13	28	337	305	642	22,93	-24	62	206
Tachov, Kostelní	5	6	11	113	114	227	20,64	-5	16	87
Tachov, Zářečná	15	12	27	338	267	605	22,41	10	74	187
<b>celkem</b>	<b>35</b>	<b>31</b>	<b>66</b>	<b>788</b>	<b>686</b>	<b>1474</b>	<b>22,33</b>	<b>-19</b>	<b>152</b>	<b>480</b>

Mateřská škola	počet tříd	počet dětí	ø dětí na třídu	rozdíl oproti 30.9.2020	předškoláci počet	dojíždí počet
Tachov, P.Velikého	3	72	24,00	0	28	6
Tachov, Sadová	2	40	20,00	0	14	1
Tachov, Stadtrodá	5	120	24,00	0	49	13
Tachov, Tyršova	3	72	24,00	0	29	11
Tachov, Pošumavská	4	96	24,00	0	35	11
<b>celkem</b>	<b>17</b>	<b>400</b>	<b>23,53</b>	<b>0</b>	<b>155</b>	<b>42</b>

Jesle                    2    30    15,00

Zpracoval OŠ z podkladů ředitelů škol

## OBSAH:

- Organizace školního roku 2021/2022
- Adresář a seznam škol
  - zřizovaných městem Tachov
  - zřizovaných Plzeňským krajem
  - se sídlem ve správním obvodu obce Tachov s rozšířenou působností
- Tab. č. 1: Přehled počtu obecních škol a školských zařízení ve správním obvodu obce Tachov s rozšířenou působností
- Tab. č. 2: Přehled počtu obecních škol a školských zařízení zřizovaných městem Tachov
- Tab. č. 3: ZŠ 1. – 5. ročník zřizované obcemi ve správním obvodu obce Tachov
- Tab. č. 4a: ZŠ 1. - 9. ročník zřizované obcemi ve správním obvodu obce Tachov s rozšířenou působností (údaje pro 1. – 5. ročník )
- Tab. č. 4b: ZŠ 1. -9. ročník zřizované obcemi ve správním obvodu obce Tachov s rozšířenou působností (údaje pro 6. – 9. ročník )
- Tab. č. 5: Mateřské školy zřizované obcemi ve správním obvodu obce Tachov s rozšířenou působností
- Tab. č. 6: Mateřské školy integrované se základní školou ve správním obvodu obce Tachov s rozšířenou působností
- Tab. č.7 a, b, c, d, e, f, g: Vývoj počtu dětí, žáků, studentů v Tachově, v ORP, ve školách zřizovaných Plzeňským krajem, vývoj počtu žáků v prvních třídách v Tachově, v ORP
- Tab. č. 8: Školní družiny při ZŠ 1. – 5. ročník zřizovaných obcemi ve správním obvodu obce Tachov s rozšířenou působností
- Tab. č.9: Školní družiny a školní kluby při základních školách 1. -9. ročník zřizovaných obcemi ve správním obvodu obce Tachov s rozšířenou působností
- Tab. č. 10: Zařízení školního stravování při školách zřizovaných obcemi ve správním obvodu obce Tachov s rozšířenou působností
- Tab. č. 11: Školy v přírodě a lyžařské kurzy realizované obecními školami ve správním obvodu obce Tachov s rozšířenou působností
- Tab. č. 12: Individuálně integrovaní žáci a děti podle druhu zdravotního postižení ve školách zřizovaných obcemi ve správním obvodu obce Tachov s rozšířenou působností
- Tab. č. 13: Třídy pro žáky se zdravotním postižením ve školách zřizovaných obcemi ve správním obvodu obce Tachov s rozšířenou působností
- Tab. č. 14: Personální zabezpečení školního roku v Tachově, v ORP
- Tab. č. 15: Přestupky na úseku školství za školní rok 2020/2021
- Tab. č. 16: Personální zabezpečení na školách v Tachově zřizovaných městem Tachov
- Tab. č. 17: Stav dětí v MŠ a žáků v ZŠ na školách zřizovaných městem Tachov
- Tab. č. 18: Děti, žáci – cizinci na školách v ORP Tachov
- Tab. č. 19: Pedagogičtí pracovníci podle věku - 2021

Zpracoval: Odbor školství a památkové péče

Městský úřad Tachov

Mgr. J. Kožnar, Ing. A. Mrázková, J. Janoušková

Vydal: OŠPP MěÚ Tachov

Nákladem: 6 kusů

Publikaci „Školství v obvodu obce Tachov s rozšířenou působností ve školním roce „2021 - 2022“ najdete i v elektronické podobě na <http://www.tachov-mesto.cz> (sekce - Školy a školská zařízení - již od školního roku 2008 - 2009)