

ÚZEMNÍ PLÁN DLOUHÝ ÚJEZD



Úplné znění ÚP po Změně č. 1 a 2

část odůvodnění

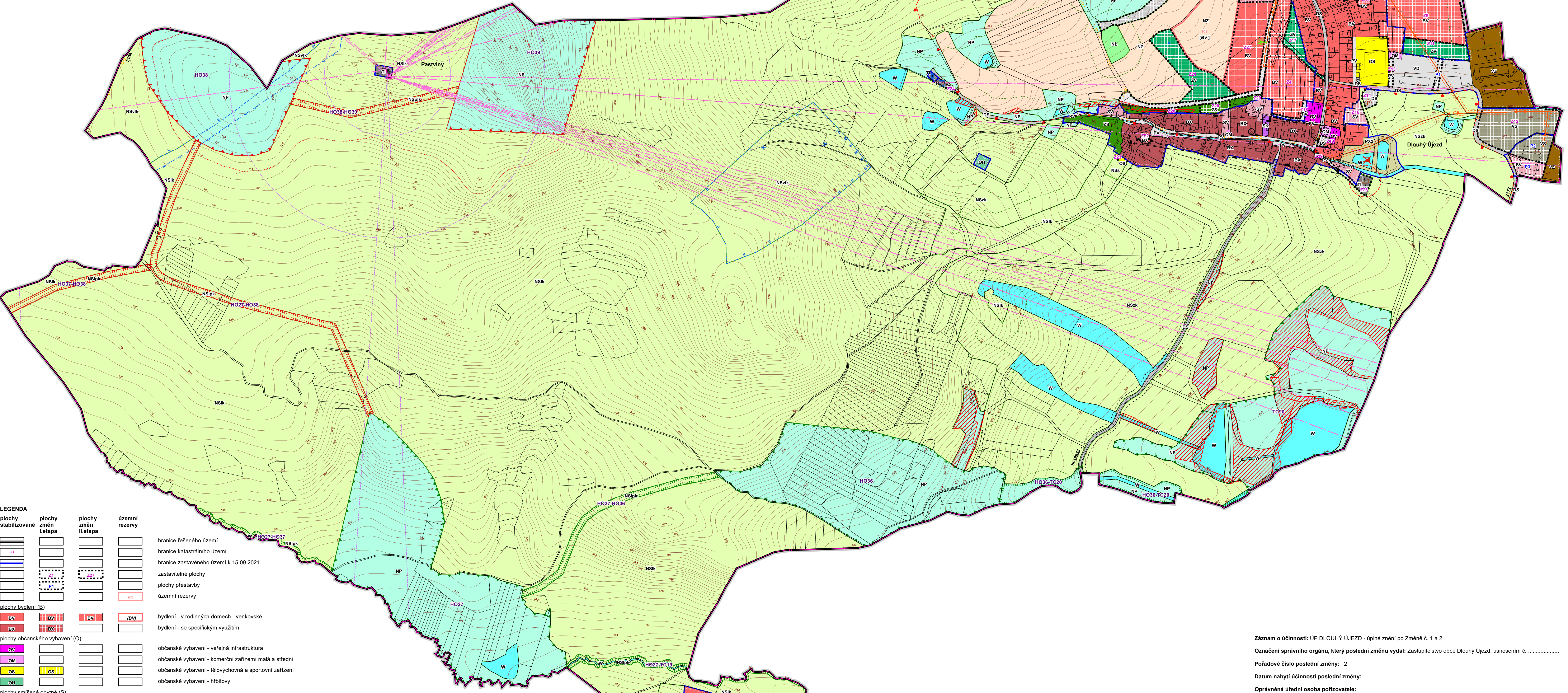
- SEZNAM ROZVOJOVÝCH PLOCH**
- 1. ETAPA**
- Obec Dlouhý Újezd**
- * Zastavitelné plochy**
- Z1 – plocha dopravní infrastruktury jako místní komunikace severozápadně nad obcí – DS
 - Z3 – plocha veřejného prostranství s místní komunikací k obytné zóně U kulturního domu – BV
 - Z4 – plocha bydlení jako obytná zóna U kulturního domu – BV
 - Z5 – plochy bydlení u trafostanice jako rozšíření severozápadního okraje obytné zóny Nad hřbíštem – BV
 - Z6 – plocha veřejného prostranství s veřejnou zelení podél severního okraje obytné zóny Nad hřbíštem – PX1
 - Z7 – plocha veřejného prostranství s místní komunikací podél obytné zóny Nad hřbíštem k obytné zóně U remízku – PV
 - Z8 – plocha veřejného prostranství s veřejnou zelení a ochrannou a izolační funkcí podél severního okraje obytné zóny U remízku – PX2
 - Z9 – plocha bydlení jako obytná zóna U remízku – BV
 - Z10 – plochy bydlení jako dostavba obytné zóny Nad hřbíštem – BV
 - Z11 – plocha veřejného prostranství s veřejnou zelení charakteru parku mezi obytnou zónou U remízku a výrobním areálem – ZV
 - Z12 – plocha smíšená výrobní jako dostavba areálu Třídvoří – VS
 - Z13 – plocha veřejného prostranství s místní komunikací mezi fotbalovým hřbíštem a výrobním areálem – PV
 - Z14 – plocha dopravní infrastruktury pro parkoviště naproti fotbalovému hřbíšti – DS
 - Z16 – plocha smíšená obytná v centrální části obce – SV
 - Z17 – plocha veřejného prostranství s veřejnou zelení charakteru parku jako obecní park na místě bývalé obecní skládky – ZV
 - Z18 – plocha veřejného prostranství s místní komunikací západně za kulturním domem – PV
 - Z19 – plocha dopravní infrastruktury pro autobusovou zastávku u obchodu – DS
 - Z20 – plocha soukromě vyhrazené zeleně na západním okraji obce – ZV
 - Z21 – plocha veřejného prostranství s veřejnou zelení – park Hluboká na západním okraji obce – ZV
 - Z22 – plocha bydlení jako dostavba historické části obce – BX
 - Z23 – plocha občanského vybavení na jižním okraji historické části obce – OS
 - Z24 – plocha technické infrastruktury pro úpravnu vody západně od historické části obce – TI
 - Z30 – plocha dopravní infrastruktury pro cyklostezku z Dlouhého Újezda do Tachova – DS

- 2. ETAPA**
- * Zastavitelné plochy**
- Z26 – plocha smíšená obytná na severním okraji obytné zóny Za kapličkou – SV
 - Z27 – plocha bydlení jako obytná zóna Za kapličkou – BV
 - Z28 – plocha technické infrastruktury pro lokální ČOV na jihovýchodním okraji obce – TI
 - Z29 – plocha veřejného prostranství s místní komunikací k navýšené ČOV – PV

SEZNAM ÚZEMNÍCH REZERV

- R1 – územní rezerva pro obytnou zónu na západním okraji obce – (BV)

- * Plochy přestavby**
- P1 – plocha veřejného prostranství s místní komunikací pro napojení obytné zóny U remízku (Z9) na stávající komunikace z jihu – PV
 - P2 – přestavba části areálu Třídvoří na plochu smíšenou obytnou – VS
 - P3 – přestavba části areálu Třídvoří na plochu smíšenou obytnou – SV



LEGENDA

plochy stabilizované	plochy změn 1. etapy	plochy změn 2. etapy	územní rezervy	
[Symbol]	[Symbol]	[Symbol]	[Symbol]	hranice řešeného území
[Symbol]	[Symbol]	[Symbol]	[Symbol]	hranice katastrálního území
[Symbol]	[Symbol]	[Symbol]	[Symbol]	hranice zastavěného území k 15.09.2021
[Symbol]	[Symbol]	[Symbol]	[Symbol]	zastavitelné plochy
[Symbol]	[Symbol]	[Symbol]	[Symbol]	plochy přestavby
[Symbol]	[Symbol]	[Symbol]	[Symbol]	územní rezervy
plochy bydlení (B)				
[Symbol]	[Symbol]	[Symbol]	[Symbol]	bydlení - v rodinných domech - venkovské
[Symbol]	[Symbol]	[Symbol]	[Symbol]	bydlení - se specifickým využitím
plochy občanského vybavení (O)				
[Symbol]	[Symbol]	[Symbol]	[Symbol]	občanské vybavení - veřejná infrastruktura
[Symbol]	[Symbol]	[Symbol]	[Symbol]	občanské vybavení - komerční zařízení malá a střední
[Symbol]	[Symbol]	[Symbol]	[Symbol]	občanské vybavení - tělovýchovná a sportovní zařízení
[Symbol]	[Symbol]	[Symbol]	[Symbol]	občanské vybavení - hřbitovy
plochy smíšené obytné (S)				
[Symbol]	[Symbol]	[Symbol]	[Symbol]	plochy smíšené obytné - venkovské
[Symbol]	[Symbol]	[Symbol]	[Symbol]	plochy smíšené obytné - komerční
plochy dopravní infrastruktury (D)				
[Symbol]	[Symbol]	[Symbol]	[Symbol]	dopravní infrastruktura - silniční
plochy technické infrastruktury (TI)				
[Symbol]	[Symbol]	[Symbol]	[Symbol]	technická infrastruktura - inženýrské sítě
plochy výroby a skladování (V)				
[Symbol]	[Symbol]	[Symbol]	[Symbol]	výroba a skladování - výroba drobná
[Symbol]	[Symbol]	[Symbol]	[Symbol]	výroba a skladování - zemědělská výroba
plochy smíšené výroby (F)				
[Symbol]	[Symbol]	[Symbol]	[Symbol]	plochy smíšené výrobní
plochy veřejných prostranství (P)				
[Symbol]	[Symbol]	[Symbol]	[Symbol]	veřejná prostranství
[Symbol]	[Symbol]	[Symbol]	[Symbol]	veřejná prostranství - se specifickým využitím - veřejná zeleně
[Symbol]	[Symbol]	[Symbol]	[Symbol]	veřejná prostranství - se specifickým využitím - veřejná zeleně - ochranná a izolační zeleně
[Symbol]	[Symbol]	[Symbol]	[Symbol]	veřejná prostranství - se specifickým využitím - veřejná zeleně - parky
plochy zeleně (Z)				
[Symbol]	[Symbol]	[Symbol]	[Symbol]	zeleně - soukromá vyhrazená
plochy vodní a vodohospodářské (W)				
[Symbol]	[Symbol]	[Symbol]	[Symbol]	plochy vodní a vodohospodářské
plochy zemědělské				
[Symbol]	[Symbol]	[Symbol]	[Symbol]	plochy zemědělské
plochy lesní				
[Symbol]	[Symbol]	[Symbol]	[Symbol]	plochy lesní
plochy přírodní				
[Symbol]	[Symbol]	[Symbol]	[Symbol]	plochy přírodní
plochy smíšené nezastavěného území (H)				
[Symbol]	[Symbol]	[Symbol]	[Symbol]	plochy smíšené nezastavěného území

Vybrané limity využití území:

[Symbol]	[Symbol]	[Symbol]	[Symbol]	archeologické naleziště
[Symbol]	[Symbol]	[Symbol]	[Symbol]	významný krajinný prvek registrovaný
[Symbol]	[Symbol]	[Symbol]	[Symbol]	přírodní park - Český les
[Symbol]	[Symbol]	[Symbol]	[Symbol]	krajinné dominanty a veduty
[Symbol]	[Symbol]	[Symbol]	[Symbol]	OP lesa
[Symbol]	[Symbol]	[Symbol]	[Symbol]	nemovitá kulturní památka
[Symbol]	[Symbol]	[Symbol]	[Symbol]	pramen, zdroj vod
[Symbol]	[Symbol]	[Symbol]	[Symbol]	vodojem
[Symbol]	[Symbol]	[Symbol]	[Symbol]	úpravna vody
[Symbol]	[Symbol]	[Symbol]	[Symbol]	OP vodního zdroje I. stupně
[Symbol]	[Symbol]	[Symbol]	[Symbol]	OP vodního zdroje II. stupně
[Symbol]	[Symbol]	[Symbol]	[Symbol]	ochranné pásmo vodního zdroje III. stupně
[Symbol]	[Symbol]	[Symbol]	[Symbol]	ČOV - čistírna odpadních vod
[Symbol]	[Symbol]	[Symbol]	[Symbol]	ČOV - čistírna odpadních vod ke zrušení
[Symbol]	[Symbol]	[Symbol]	[Symbol]	OP ČOV
[Symbol]	[Symbol]	[Symbol]	[Symbol]	ČSOP - čerpací stanice odpadních vod
[Symbol]	[Symbol]	[Symbol]	[Symbol]	venkovní vedení VN 22kV nadzemní
[Symbol]	[Symbol]	[Symbol]	[Symbol]	TS - trafostanice
[Symbol]	[Symbol]	[Symbol]	[Symbol]	rádioreleová trasa
[Symbol]	[Symbol]	[Symbol]	[Symbol]	veřejná telefonní stanice
[Symbol]	[Symbol]	[Symbol]	[Symbol]	objekt na RR síti
[Symbol]	[Symbol]	[Symbol]	[Symbol]	ochranné pásmo objektu na elektronickém komunikačním zařízení MO ČR
[Symbol]	[Symbol]	[Symbol]	[Symbol]	OP technické infrastruktury
[Symbol]	[Symbol]	[Symbol]	[Symbol]	parkoviště
[Symbol]	[Symbol]	[Symbol]	[Symbol]	zastávka veřejné autobusové dopravy
[Symbol]	[Symbol]	[Symbol]	[Symbol]	cyklistická trasa
[Symbol]	[Symbol]	[Symbol]	[Symbol]	cyklostezka
[Symbol]	[Symbol]	[Symbol]	[Symbol]	OP silniční dopravy
[Symbol]	[Symbol]	[Symbol]	[Symbol]	číslo silnice III. třídy
[Symbol]	[Symbol]	[Symbol]	[Symbol]	číslo cyklistické trasy

Vybrané druhy pozemků dle mapy katastru nemovitostí:

[Symbol]	[Symbol]	[Symbol]	[Symbol]	PUPFL
----------	----------	----------	----------	-------

Územní systém ekologické stability:

[Symbol]	[Symbol]	[Symbol]	[Symbol]	hranice lokálních biocenter
[Symbol]	[Symbol]	[Symbol]	[Symbol]	hranice lokálních biokoridorů
[Symbol]	[Symbol]	[Symbol]	[Symbol]	člába biocenter a biokoridorů

Zájem o účinnost: ÚP DLOUHÝ ÚJEZD - Úplné znění po Změně č. 1 a 2

Osazení správního orgánu, který poslední změnu vydal: Zastupitelstvo obce Dlouhý Újezd, usnesením č.

Poradové číslo poslední změny: 2

Datum nabytí účinnosti poslední změny:

Oprávněná úřední osoba pořizovatele:
Jméno a příjmení: Ing. František Svoboda
Funkce: vedoucí oddělení výstavby a územního plánování Městského úřadu Tachov

Podpis:

Razítko:

- Poznámka:**
- * Celé správní území je zájmovým územím Ministerstva obrany z hlediska povolování výjimečných druhů stávek.
 - * Celé správní území obce se nachází ve vymezeném území OP leteckých zabezpečovacích zařízení MO ČR.
 - * Celé správní území obce Dlouhý Újezd se nachází v OP vojenského letiště a radiolokačního prostředku - VUSS Praha - středisko Křídlec s výškovým ochranným pásmem 30 m.
 - * Do doby realizace nové koncepce likvidace odpadních vod v obci budou odpadní vody i nadále likvidovány dosavadním způsobem s využitím biologické stabilizační nadsítě včetně jejich úprav k interakci čistících procesů.

vedoucí projektant Ing. arch. A. Kasková	odpovědný projektant I. Jatlíková	kreslí I. Jatlíková	datum III/2022
titul arch.	ředitel arch.	obec Dlouhý Újezd	stupeň územní plán
oblast Tachov	pořizovatel MÚ Tachov	č.zak. 2105 - III.	výkres číslo 1
územní plán Úplné znění ÚP po Změně č. 1 a 2 část odůvodnění			mřížka 1:5 000
Koordinační výkres			