

# ÚZEMNÍ PLÁN DLOUHÝ ÚJEZD



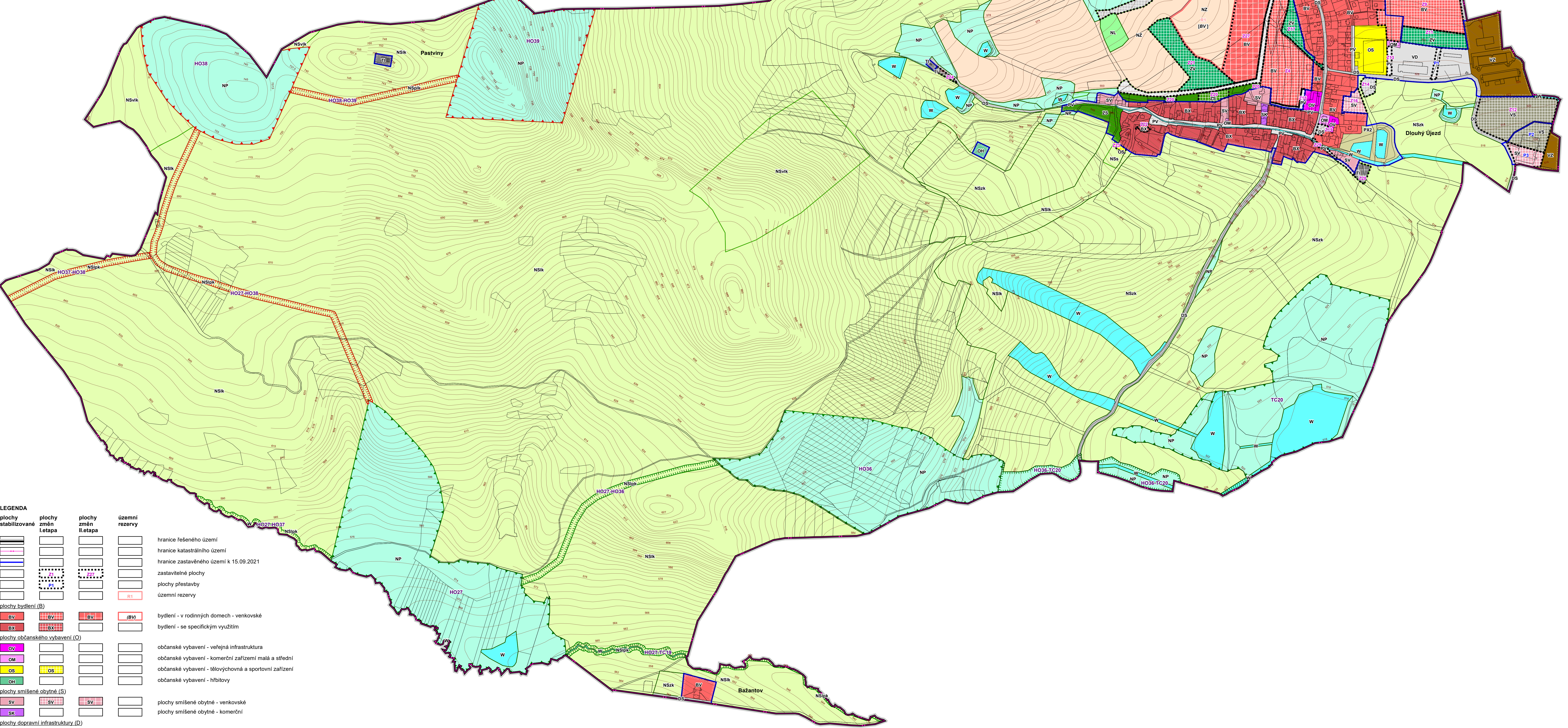
Úplné znění ÚP po Změně č. 1 a 2

- SEZNAM ROZVOJOVÝCH PLOCH**
- 1. ETAPA**
- Obec Dlouhý Újezd**
- \* Zastavitelné plochy**
- Z1 – plocha dopravní infrastruktury jako místní komunikace severozápadně nad obcí – DS
  - Z3 – plocha veřejného prostranství s místní komunikací k obytné zóně U kulturního domu – PV
  - Z4 – plocha bydlení jako obytná zóna U kulturního domu – BV
  - Z5 – plochy bydlení U trafostanice jako rozšíření severozápadního okraje obytné zóny Nad hřbítkem – BV
  - Z6 – plocha veřejného prostranství s veřejnou zelení podél severního okraje obytné zóny Nad hřbítkem – PX1
  - Z7 – plocha veřejného prostranství s místní komunikací podél obytné zóny Nad hřbítkem v území U remízku – PV
  - Z8 – plocha veřejného prostranství s veřejnou zelení s ochrannou a izolační funkcí podél severního okraje obytné zóny U remízku – PX2
  - Z9 – plocha bydlení jako obytná zóna U remízku – BV
  - Z10 – plochy bydlení jako dostavba obytné zóny Nad hřbítkem – BV
  - Z11 – plocha veřejného prostranství s veřejnou zelení charakteru parku mezi obytnou zónou U remízku a výrobním areálem – ZV
  - Z12 – plocha smíšená výrobní jako dostavba areálu Třídvoří – VS
  - Z13 – plocha veřejného prostranství s místní komunikací mezi fotbalovým hřbítkem a výrobním areálem – PV
  - Z14 – plocha dopravní infrastruktury pro parkoviště naproti fotbalovému hřišti – DS
  - Z16 – plocha smíšená obytná v centrální části obce – SV
  - Z17 – plocha veřejného prostranství s veřejnou zelení charakteru parku jako obecní park na místě bývalé obecní skládky – ZV
  - Z18 – plocha veřejného prostranství s místní komunikací západně za kulturním domem – PV
  - Z19 – plocha dopravní infrastruktury pro obchodní autosouvu u obchodu – DS
  - Z20 – plocha soukromé vyhrazené zeleně na západním okraji obce – ZS
  - Z21 – plocha veřejného prostranství s veřejnou zelení – park Huboká na západním okraji obce – ZV
  - Z22 – plocha bydlení jako dostavba historické části obce – BV
  - Z23 – plocha občanského vybavení na jižním okraji historické části obce – OS
  - Z24 – plocha technické infrastruktury pro úpravnu vody západně od historické části obce – TI
  - Z30 – plocha dopravní infrastruktury pro cyklistickou z Dlouhého Újezda do Tachova – DS

- 2. ETAPA**
- Z26 – plocha smíšená obytná na severním okraji obytné zóny Za kapličkou – SV
  - Z27 – plocha bydlení jako obytná zóna Za kapličkou – BV
  - Z28 – plocha technické infrastruktury pro lokální ČOV na jihovýchodním okraji obce – TI
  - Z29 – plocha veřejného prostranství s místní komunikací k navrhované ČOV – PV

- SEZNAM ÚZEMNÍCH REZERV**
- R1 – územní rezerva pro obytnou zónu na západním okraji obce – (BV)

- \* Plochy přestavby**
- P1 – plocha veřejného prostranství s místní komunikací pro napojení obytné zóny U remízku (Z9) na stávající komunikace z jihu – PV
  - P2 – přestavba části areálu Třídvoří na plochu smíšenou výrobní – VS
  - P3 – přestavba části areálu Třídvoří na plochu smíšenou obytnou – SV



LEGENDA	plochy stabilizované	plochy změn 1. etapa	plochy změn 2. etapa	územní rezervy	
					hranice řešeného území
					hranice katastrálního území
					hranice zastavěného území k 15.09.2021
					zastavitelné plochy
					plochy přestavby
					územní rezervy
<b>plochy bydlení (B)</b>					bydlení - v rodinných domech - venkovské
					bydlení - se specifickým využitím
<b>plochy občanského vybavení (O)</b>					občanské vybavení - veřejná infrastruktura
					občanské vybavení - komerční zařízení malá a střední
					občanské vybavení - tělovýchovná a sportovní zařízení
					občanské vybavení - hřbitovy
<b>plochy smíšené obytné (S)</b>					plochy smíšené obytné - venkovské
					plochy smíšené obytné - komerční
<b>plochy dopravní infrastruktury (D)</b>					dopravní infrastruktura - silniční
<b>plochy technické infrastruktury (T)</b>					technická infrastruktura - inženýrské sítě
<b>plochy výroby a skladování (V)</b>					výroba a skladování - výroba drobná
					výroba a skladování - zemědělská výroba
<b>plochy smíšené výroby (F)</b>					plochy smíšené výrobní
<b>plochy veřejných prostranství (P)</b>					veřejná prostranství
					veřejná prostranství - se specifickým využitím - veřejná zeleň
					veřejná prostranství - se specifickým využitím - veřejná zeleň - ochranná a izolační zeleň
					veřejná prostranství - se specifickým využitím - veřejná zeleň - parky
<b>plochy zeleně (Z)</b>					zeleň - soukromá vyhrazená
<b>plochy vodní a vodohospodářské (W)</b>					plochy vodní a vodohospodářské
<b>plochy zemědělské</b>					plochy zemědělské
<b>plochy lesní</b>					plochy lesní
<b>plochy přírodní</b>					plochy přírodní
<b>plochy smíšené nezastavěného území (H)</b>					plochy smíšené nezastavěného území

**Územní systém ekologické stability:**

--	--	--	--	--	--	--	--	--

Záznam o účinnosti: ÚP DLOUHÝ ÚJEZD - úplné znění po Změně č. 1 a 2

Označení správního orgánu, který poslední změnu vydal: Zastupitelstvo obce Dlouhý Újezd, usnesením č. ....

Pořadové číslo poslední změny: 2

Datum nabytí účinnosti poslední změny: .....

Oprávněná úřední osoba pořizovatele:  
Jméno a příjmení: Ing. František Svoboda  
Funkce: vedoucí odboru výstavby a územního plánování Městského úřadu Tachov

Podpis: .....

Razítko: .....

vedoucí projektant Ing. arch. A. Kasková	odpovědný projektant I. Jatlíová	inženýr I. Jatlíová	datum III/2022
Kraj Píseňský	Obec Dlouhý Újezd	Podřizování MU Tachov	stručný Územní plán
Obec a rozř. popis Tachov			č.zak. 2105 - III.
obsah			výkres číslo 2
ÚZEMNÍ PLÁN DLOUHÝ ÚJEZD Úplné znění ÚP po Změně č. 1 a 2			nářítko 1:5 000
Hlavní výkres			