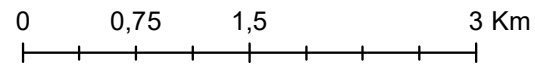


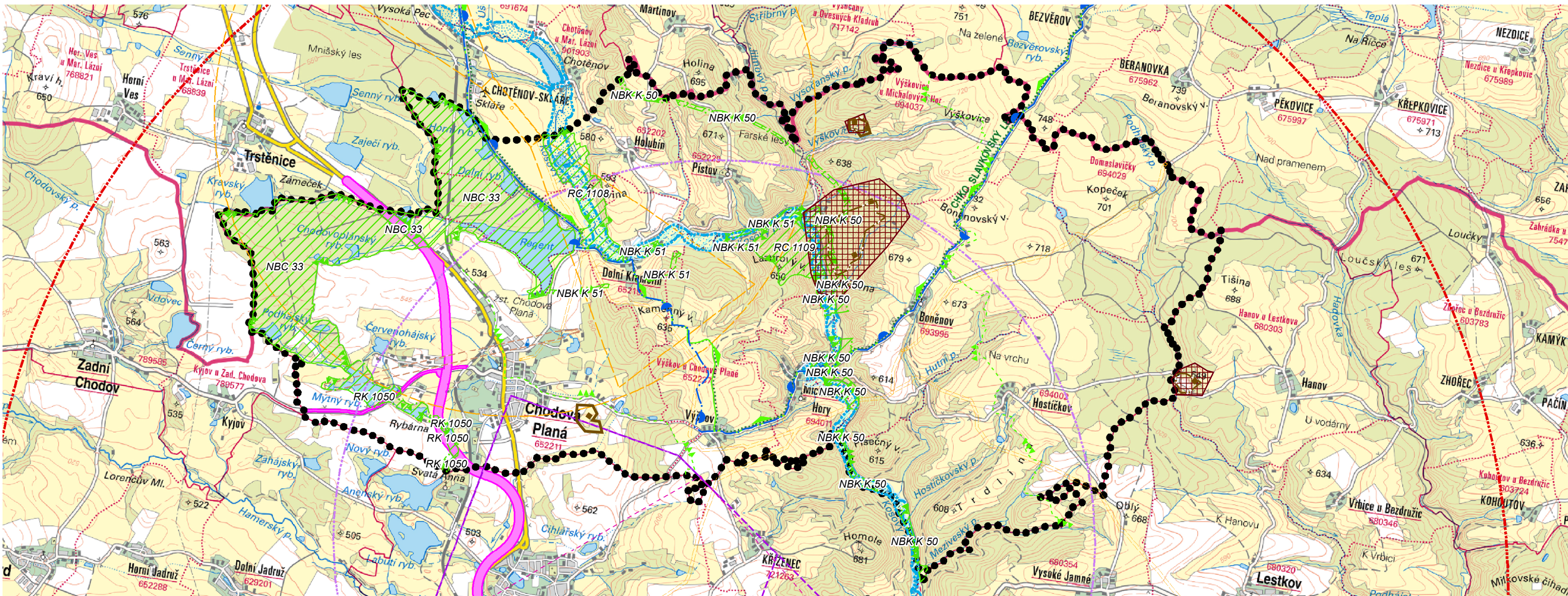
# ÚZEMNÍ PLÁN CHODOVÁ PLANÁ

Úplné znění po změně č. 1, 3 a 2



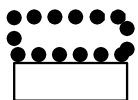
část odůvodnění

B.2. Širší vztahy  
M 1:50 000



## LEGENDA

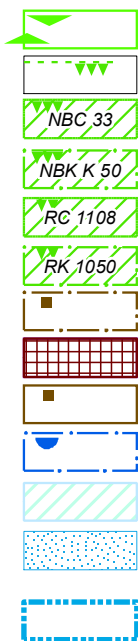
stav návrh



- Hranice řešeného území
- Koridor dopravní infrastruktury nadmístního významu

## VYBRANÉ LIMITY VYUŽITÍ ÚZEMÍ

- Bezpečnostní pásmo VTL plynovodu
- Ochranné pásmo radioreléové trasy (RRT)
- Ochranné pásmo radiolokačního zařízení MO ČR - Kříženec
- Ochranné pásmo letiště
- Ochranné pásmo vzletového a přiblížovacího prostoru
- OP RLP - ochranné pásmo radiolokačního zařízení
- Koridor RR směr - zájmové území pro nadzemní stavby
- Ochranná pásma heliportu Chodová Planá (LKCP)



- Hranice CHKO Slavkovský les
- Nadregionální biokoridor - ochranná zóna
- Nadregionální biocentrum
- Nadregionální biokoridor
- Regionální biocentrum
- Regionální biokoridor
- Výhradní ložisko nerostných surovin
- Chráněné ložiskové území
- Dobývací prostor
- Hranice CHOPAV Chebská pánev a Slavkovský les
- Území zvláštní povodně pod vodním dílem
- Aktivní zóna stanoveného záplavového území Kosového potoka
- Záplavové území Q100 Kosového potoka

Záznam o účinnosti: Územní plán Chodová Planá - úplné znění po změně č. 1, 3 a 2

Správní orgán, který vydal: Zastupitelstvo městysu Chodová Planá, usnesení č. .... ze dne .....

č.j. Pořadové číslo poslední změny: 2  
Datum nabytí účinnosti poslední změny ÚP .....

Oprávněná úřední osoba pořizovatele:  
Jméno a příjmení: Ing. František Svoboda  
Funkce: vedoucí odboru výstavby a územního plánování Městského úřadu Tachov

Podpis: .....

Razítko:

### Poznámka:

- \* Celé správní území obce je situováno v ochranném pásmu radiolokačního zařízení Ministerstva obrany.
- \* Celé správní území je zájmovým územím Ministerstva obrany z hlediska povolování vyjmenovaných druhů staveb.
- \* Celé správní území je v ochranném pásmu letiště a radiolokačního prostředku - středisko Kříženec.