

ZMĚNA Č.1 ÚZEMNÍHO PLÁNU BOR

VÝKRES PŘEDPOKLÁDANÝCH ZÁBORŮ PŮDNÍHO FONDU

1 : 10 000

ZÁKLADNÍ ČLENĚNÍ ÚZEMÍ

- HRANICE ŘEŠENÉHO ÚZEMÍ
- HRANICE KATASTRÁLNÍHO ÚZEMÍ
- ZASTAVĚNÉ ÚZEMÍ K 1.5.2009
- ZASTAVITELNÁ PLOCHA
- PLOCHA PŘESTAVBY
- KORIDORY DOPRAVNÍ A TECHNICKÉ INFRASTRUKTURY - NÁVRH

PŮDNÍ FOND

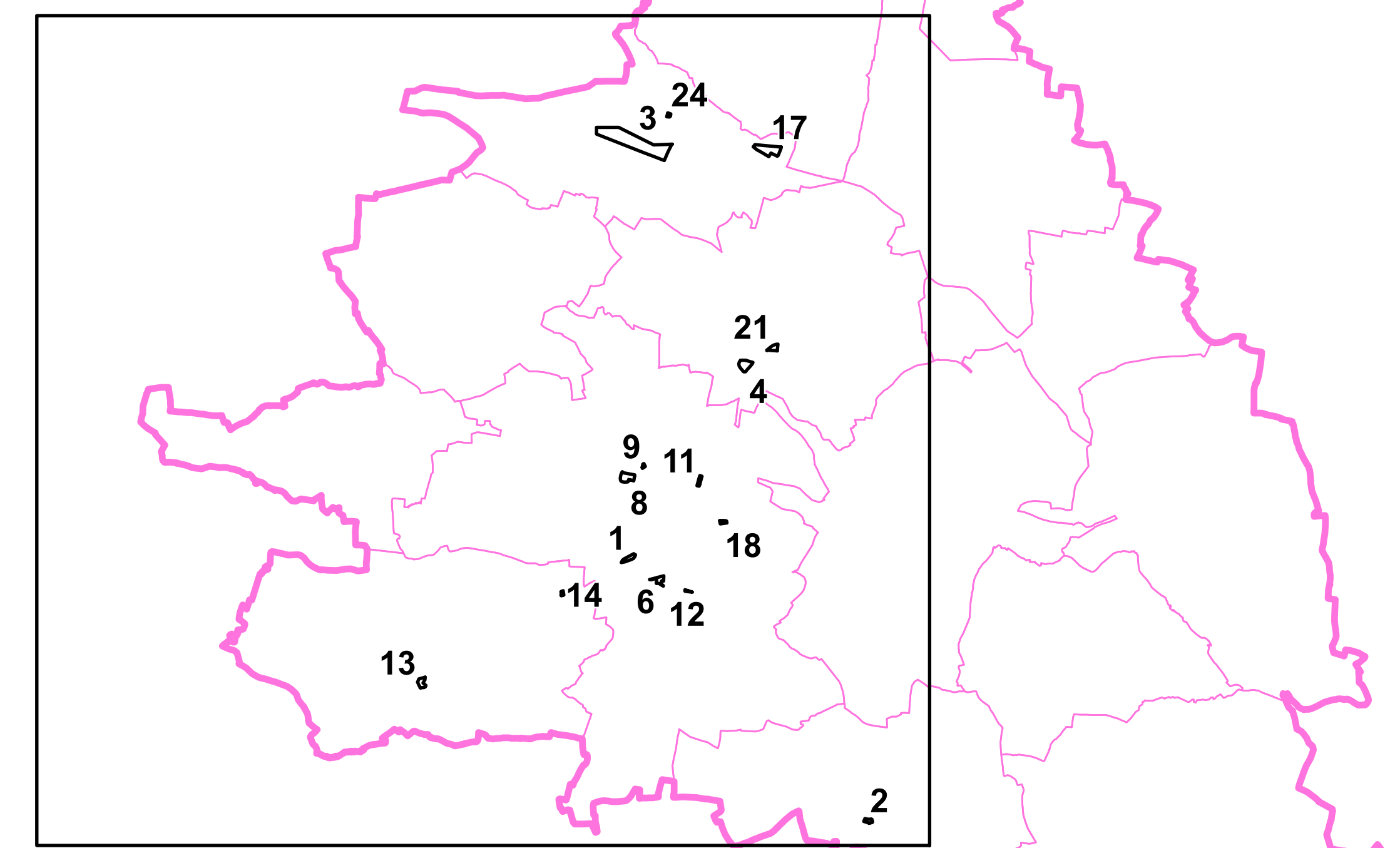
- HRANICE A KÓD BPEJ
- I. TŘÍDA OCHRANY ZPF
- II. TŘÍDA OCHRANY ZPF
- III. TŘÍDA OCHRANY ZPF
- IV. TŘÍDA OCHRANY ZPF
- V. TŘÍDA OCHRANY ZPF
- NEBONITOVANÁ PLOCHA
- POZEMKY URČENÉ K PLNĚNÍ FUNKCÍ LESA

ZMĚNA Č.1 ÚP BOR

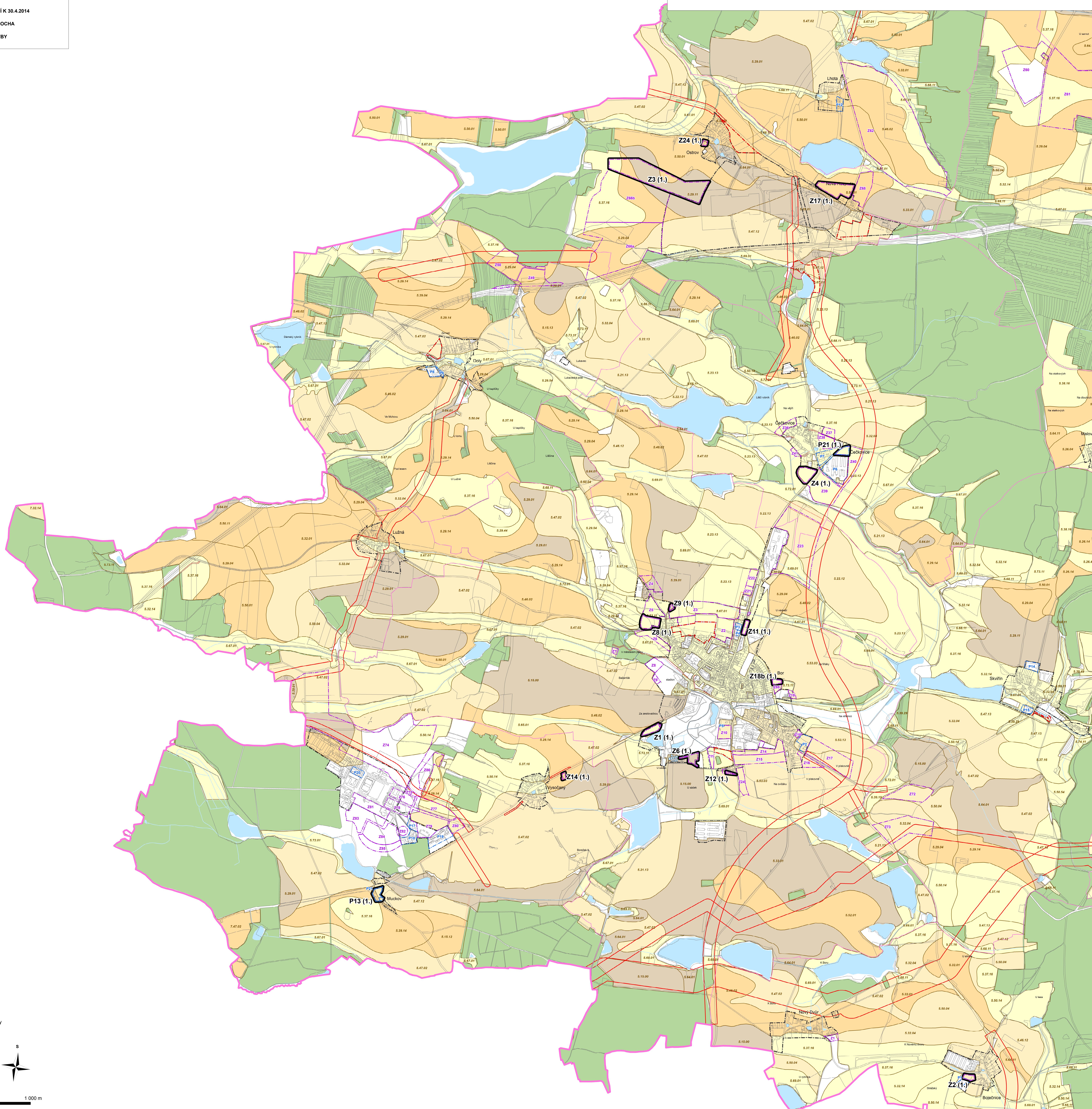
- NAVRHOVANÉ PLOCHY (ZMĚNA Č.1 ÚP BOR)
- Z1 (1.) ZASTAVITELNÁ PLOCHA
- P13 (1.) PLOCHA PŘESTAVBY
- ZASTAVĚNÉ ÚZEMÍ K 30.4.2014
- ZASTAVITELNÁ PLOCHA
- PLOCHA PŘESTAVBY

ZÁZNAM O ÚČINNOSTI

Správní orgán, který změnu č. 1 územního plánu vydal:	Zastupitelstvo města Bor
Dením nabytí účinnosti změny č. 1 územního plánu:	
Opovědná osoba za pořizování územního plánu:	Ing. Václav Říha
Funkce:	vedoucí odboru výstavby územního plánování Měského úřadu Bor
Podpis:	
Razítko:	



- 1 NAVRHOVANÉ PLOCHY (ZMĚNA Č.1 ÚP BOR)
- HRANICE ŘEŠENÉHO ÚZEMÍ
- HRANICE KATASTRÁLNÍHO ÚZEMÍ



ZDROJ POUŽITÝCH GEODAT:
Atelier T-plan s.r.o. - průzkumy a rozbor
ÚAP ORP Tachov
© ČÚZK (2008)