

ÚZEMNÍ PLÁN BOR



ÚPLNÉ ZNĚNÍ PO VYDÁNÍ ZMĚNY Č. 4

VÝKRES ŠIRŠÍCH VZTAHŮ

1 : 100 000

ZÁKLADNÍ ČLENĚNÍ ÚZEMÍ

- Hranice obce
- - - - Hranice katastrálního území

JEVY NÁVRHOVÉ

DOPRAVNÍ INFRASTRUKTURA

- návrh územní rezervy
- mimoúrovňová křižovatka (na dálnici D5)
- silnice
- železniční trať
- logistické centrum

TECHNICKÁ INFRASTRUKTURA

- návrh územní rezervy
- elektrické vedení ZVN 400 kV a VVN 110 kV
- transformovna
- plynovod VTL a STL
- ropovod
- vodovod
- kanalizace

PROTIPOVODNOVÁ OCHRANA

- návrh územní rezervy
- plocha morfologicky, geologicky a hydrologicky vhodná pro akumulaci povrchových vod (LAPV)
- území řízené inundace

OSTATNÍ PLOCHY

- návrh územní rezervy
- rozvojová zóna nadmístního významu

JEVY INFORMATIVNÍ

- hranice státu
- hranice kraje
- hranice správního obvodu obce s rozšířenou působností
- hranice správního obvodu obce
- hranice katastrálního území (název katastrálního území)
- krajské město
- obec s rozšířenou působností
- obec s pověřeným obecním úřadem
- ostatní obce
- silnice II. třídy
- silnice III. třídy
- železniční stanice, zastávka; železniční vlečka
- tunel
- dálkový produktovod
- zástavba; budova
- vodní plocha; vodní tok; vodní tok podzemní
- les

JEVY INDIKAČNÍ

DOPRAVNÍ INFRASTRUKTURA

- dálnice
- silnice I. třídy
- železniční trať
- letišťe
- vzdušné prostory LKTRA - pro létání v malých a přizemních výškách
- ochranné pásmo leteckého pozemního zařízení radionavigačního
- ochranná pásma letišť

TECHNICKÁ INFRASTRUKTURA

- tepelná elektrárna
- transformovna
- elektrické vedení VVN 110 kV
- elektrické vedení VVN 220 kV
- elektrické vedení VVN 400 kV
- regulační stanice plynu VTL
- VTL plynovod
- ropovod
- zařízení rádiových směrových spojů
- rádiové směrové spoje
- kruhové zájmové území telekomunikačního zařízení
- koridor RR směru s podmíněnou veškerou nadzemní výstavbou
- koridor RR směru s podmíněnou výstavbou výšky 30 m n.t. a vyšší
- koridor podzemních sdělovacích sítí

OCHRANA PAMÁTEK

- národní kulturní památka - bod
- národní kulturní památka
- městská památková rezervace - bod
- městská památková zóna - bod
- vesnická památková rezervace - bod
- vesnická památková zóna - bod
- městská památková rezervace
- městská památková zóna
- vesnická památková rezervace
- vesnická památková zóna
- ochranné pásmo památkových zón a rezervací a národních kulturních památek
- krajská památková zóna

OCHRANA PODZEMNÍCH A POVRCHOVÝCH VOD

- chráněná oblast přirozené akumulace vod
- ochranné pásmo vodního zdroje I. stupně
- ochranné pásmo vodního zdroje ostatní
- ochranné pásmo přírodního léčivého zdroje I. stupně
- ochranné pásmo přírodního léčivého zdroje II. stupně
- lázeňské místo
- zdroj přírodní minerální vody / přírodní léčivý zdroj
- zdroj přírodní pitné vody
- stanovené záplavové území
- aktivní zóna záplavového území
- zranitelná oblast povrchových a podzemních vod
- vodní tok
- vodní plocha

HORNINOVÉ PROSTŘEDÍ

- chráněné ložiskové území
- dobývací prostor
- výhradní bilancovaná ložiska
- nevýhradní evidovaná ložiska
- Evidované prognózní zdroje nerostných surovin
- schválené prognózní zdroje vyhrazených nerostů
- schválené prognózní zdroje nevyhrazených nerostů
- ostatní prognózní zdroje nerostných surovin
- těžené ložisko nerostných surovin
- sesuvné území - bod
- sesuvné území
- poddolované území

OCHRANA PŮDNIHO FONDU

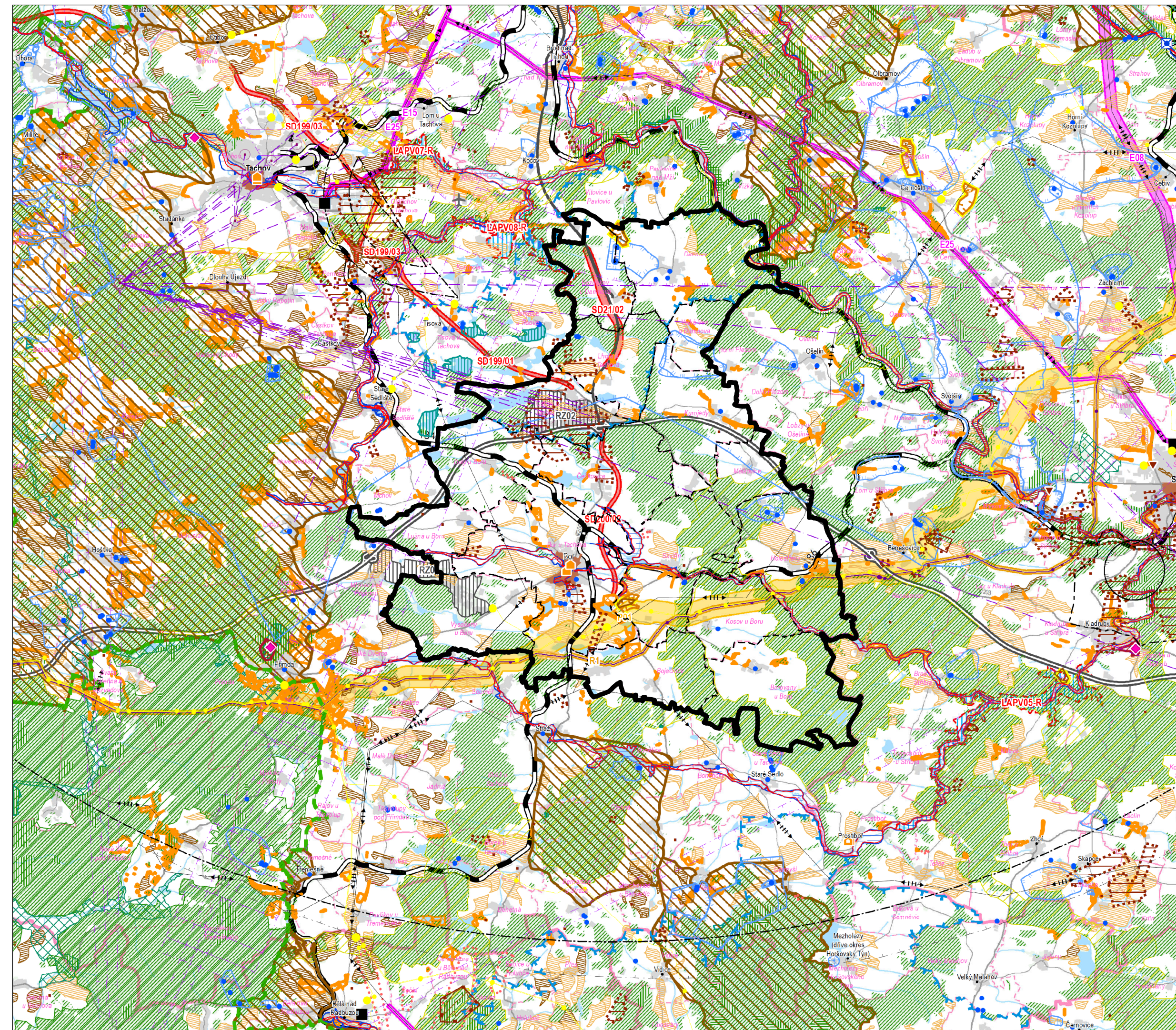
- I. třída ochrany ZPF
- II. třída ochrany ZPF
- les hospodářský
- les zvláštního určení
- les ochranný

OCHRANA PŘÍRODY A KRAJINY

- chráněná krajinná oblast
- NATURA 2000 - pláň oblast
- NATURA 2000 - evropsky významná lokalita
- národní přírodní památka
- národní přírodní rezervace
- přírodní památka
- přírodní rezervace
- národní park
- přírodní park
- geopark
- významný krajinný prvek registrovaný - bod
- významný krajinný prvek registrovaný - plocha
- Biotopy vybraných zvláště chráněných druhů velkých savců:
- jádrová území
- migrační koridory
- klíčická místa

OCHRANA PLOCH VÝZNAMNÝCH PRO OBRANU STÁTU

- objekt důležitý pro obranu státu
- objekt důležitý pro obranu státu včetně zájmového území



ZDROJ POUŽITÝCH GEODAT:
ZÚR Plzeňského kraje
Úplné znění po vydání Aktualizací č.1, 2, 3 a 4

ZÁZNAM O ÚČINNOSTI

Správní orgán, který vydal poslední změnu územního plánu:	Zastupitelstvo města Bor
Pořadové číslo poslední změny územního plánu:	4
Číslo usnesení:	
Datum nabytí účinnosti poslední změny územního plánu:	
Oprávněná úřední osoba pořizovatele Jméno a příjmení:	Ing. Václav Řiha
Funkce:	vedoucí odboru výstavby a územního plánování Městského úřadu Bor
Podpis:	

Otisk úředního razítka: