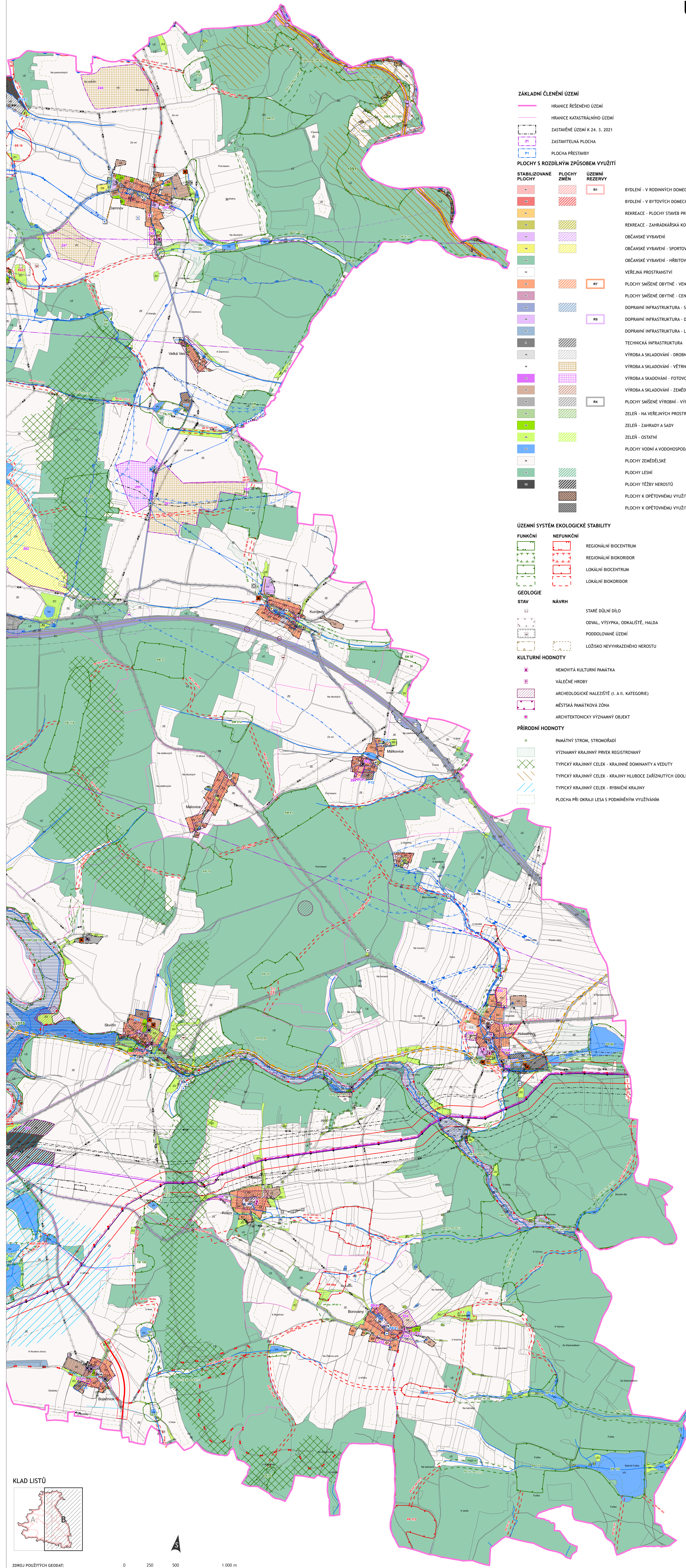


ÚZEMNÍ PLÁN BOR

ÚPLNÉ ZNĚNÍ PO VYDÁNÍ ZMĚNY Č. 4



KOORDINAČNÍ VÝKRES
LIST B
1 : 10 000



| ZÁKLADNÍ ČLENĚNÍ ÚZEMÍ | | ENERGETIKA | |
|------------------------|-------------------------------|------------|---|
| [Symbol] | HRANICE ŘEŠENÉHO ÚZEMÍ | [Symbol] | STAV |
| [Symbol] | HRANICE KATASTRÁLNÍHO ÚZEMÍ | [Symbol] | NÁVRH |
| [Symbol] | ZASTAVĚNÉ ÚZEMÍ K 24. 3. 2021 | [Symbol] | ROZVODNA/TRANSFORMOVNA |
| [Symbol] | ZASTAVITELNÁ PLOCHA | [Symbol] | ELEKTRICKÁ STANICE |
| [Symbol] | PLOCHA PŘESTAVBY | [Symbol] | VEDENÍ VVN 400 KV |
| [Symbol] | | [Symbol] | VEDENÍ VVN 110 KV |
| [Symbol] | | [Symbol] | VEDENÍ VN 22 KV |
| [Symbol] | | [Symbol] | VEDENÍ VN 110 KV |
| [Symbol] | | [Symbol] | KORIDOR VVN 110 KV |
| [Symbol] | | [Symbol] | KORIDOR VN 22 KV |
| [Symbol] | | [Symbol] | KABELOVÉ VEDENÍ VN 22 KV |
| [Symbol] | | [Symbol] | OP VEDENÍ ELEKTRICKÉ SÍTĚ A EL. STANICE |
| [Symbol] | | [Symbol] | REGULAČNÍ/MĚŘICÍ STANICE VVTL |
| [Symbol] | | [Symbol] | ODORIZAČNÍ STANICE STL |
| [Symbol] | | [Symbol] | STANICE KATODOVÉ OCHRANY |
| [Symbol] | | [Symbol] | PLYNOVOD VVTL |
| [Symbol] | | [Symbol] | PLYNOVOD VTL |
| [Symbol] | | [Symbol] | PLYNOVOD STL |
| [Symbol] | | [Symbol] | ANODA HORIZONTÁLNÍ |
| [Symbol] | | [Symbol] | KABEL KATODOVÉ OCHRANY |
| [Symbol] | | [Symbol] | BP PLYNOVODU A OBJEKTU |
| [Symbol] | | [Symbol] | ZAŘÍZENÍ NA ROPOVODU |
| [Symbol] | | [Symbol] | ROPOVOD |
| [Symbol] | | [Symbol] | KORIDOR ROPOVODU |
| [Symbol] | | [Symbol] | OP ROPOVODU |
| [Symbol] | | [Symbol] | KORIDOR INŽENÝRSKÝCH SÍTÍ |
| [Symbol] | | [Symbol] | SPOJE |
| [Symbol] | | [Symbol] | RADIOVÁ STANICE NA RR TRASE |
| [Symbol] | | [Symbol] | VÝSLAČ |
| [Symbol] | | [Symbol] | ZÁKLADOVÁ STANICE |
| [Symbol] | | [Symbol] | BLÍŽE NEURČENA KOMUNIKAČNÍ ZAŘÍZENÍ |
| [Symbol] | | [Symbol] | RADIORELEOVÁ TRASA |
| [Symbol] | | [Symbol] | KOMUNIKAČNÍ VEDENÍ |
| [Symbol] | | [Symbol] | DÁLKOVOU TELEKOMUNIKAČNÍ KABEL |
| [Symbol] | | [Symbol] | OP RADIORELEOVÉ TRASY |
| [Symbol] | | [Symbol] | OP OBJEKTU NA ELEKTRONICKÉM KOMUNIKAČNÍM ZAŘÍZENÍ |
| [Symbol] | | [Symbol] | OP KOMUNIKAČNÍHO VEDENÍ A OBJEKTU |
| [Symbol] | | [Symbol] | UZ. REZERVA |
| [Symbol] | | [Symbol] | DÁLNIČE |
| [Symbol] | | [Symbol] | SILNICE I. TŘÍDY |
| [Symbol] | | [Symbol] | SILNICE II. TŘÍDY |
| [Symbol] | | [Symbol] | SILNICE III. TŘÍDY |
| [Symbol] | | [Symbol] | KORIDOR SILNICE I. TŘÍDY |
| [Symbol] | | [Symbol] | KORIDOR SILNICE II. TŘÍDY |
| [Symbol] | | [Symbol] | KORIDOR SILNICE III. TŘÍDY |
| [Symbol] | | [Symbol] | OP SILNICE |
| [Symbol] | | [Symbol] | KORIDOR MÍSTNÍ A ÚČELOVÉ KOMUNIKACE |
| [Symbol] | | [Symbol] | ROZŠÍŘENÍ ÚČELOVÉ KOMUNIKACE |
| [Symbol] | | [Symbol] | PLOCHA PRO JEDNOSTRANNÝ STŘEDNÍ DÉLČÍ OSTRŮVEK |
| [Symbol] | | [Symbol] | ÚPRAVA KŘÍŽOVATKOVÉHO PROSTORU |
| [Symbol] | | [Symbol] | NÁDRAŽÍ |
| [Symbol] | | [Symbol] | ŽELEZNIČNÍ DOPRAVNÍ ZAŘÍZENÍ |
| [Symbol] | | [Symbol] | ŽELEZNIČNÍ TRÁŤ CELOSTÁTNÍ |
| [Symbol] | | [Symbol] | ŽELEZNIČNÍ TRÁŤ REGIONÁLNÍ |
| [Symbol] | | [Symbol] | MODERNIZACE A OPTIMALIZACE ŽELEZNIČNÍ TRATI |
| [Symbol] | | [Symbol] | VLEČKA |
| [Symbol] | | [Symbol] | OP ŽELEZNIČNÍ DRÁHY A VLEČKY |
| [Symbol] | | [Symbol] | OP LETIŠTĚ |
| [Symbol] | | [Symbol] | CYKLISTICKÉ TRASY A STEZKY |
| [Symbol] | | [Symbol] | KORIDOR STEZKY PRO PĚŠÍ A CYKLISTY |
| [Symbol] | | [Symbol] | PĚŠÍ TRASA |
| [Symbol] | | [Symbol] | PARKOVACÍ A ODSTAVNÁ PLOCHA |
| [Symbol] | | [Symbol] | ČERPACÍ STANICE PHM |
| [Symbol] | | [Symbol] | ZASTÁVKA HROMADNÉ DOPRAVY |
| [Symbol] | | [Symbol] | ČIŠTÍRNA ODPAVNÍCH VOD |
| [Symbol] | | [Symbol] | VÝUSTNÍ OBJEKT |
| [Symbol] | | [Symbol] | STOKA JEDNOTNÉ KANALIZACE |
| [Symbol] | | [Symbol] | STOKA SPLÁŠKOVÉ KANALIZACE |
| [Symbol] | | [Symbol] | STOKA DEŠŤOVÉ KANALIZACE |
| [Symbol] | | [Symbol] | KANALIZAČNÍ STOKA BEZ ROZLIŠENÍ |
| [Symbol] | | [Symbol] | OP ZAŘÍZENÍ NA KANALIZAČNÍ SITI |
| [Symbol] | | [Symbol] | ZDROJ PŘÍRODNÍ PITNÉ VODY |
| [Symbol] | | [Symbol] | ČERPACÍ STANICE VODÁRENSKÁ |
| [Symbol] | | [Symbol] | AUTOMATICKÁ TLAKOVÁ STANICE |
| [Symbol] | | [Symbol] | ÚPRAVNA VODY |
| [Symbol] | | [Symbol] | VODOJEM |
| [Symbol] | | [Symbol] | VODOVODNÍ ŘAD |
| [Symbol] | | [Symbol] | KORIDOR DÁLKOVÉHO VODOVODU |
| [Symbol] | | [Symbol] | KORIDOR MÍSTNÍHO VODOVODU |
| [Symbol] | | [Symbol] | OP TECHNICKÉHO OBJEKTU ZÁSOBOVÁNÍ VODOU |
| [Symbol] | | [Symbol] | OPRANĚNÉ PÁSMO ZAŘÍZENÍ ČHMÚ |
| [Symbol] | | [Symbol] | ZRANITELNÁ OBLAST |
| [Symbol] | | [Symbol] | OP VOD. ZDROJE I. STUPNĚ |
| [Symbol] | | [Symbol] | OP VOD. ZDROJE II. STUPNĚ |
| [Symbol] | | [Symbol] | OP VOD. ZDROJE II.A |
| [Symbol] | | [Symbol] | OP VOD. ZDROJE II.B |
| [Symbol] | | [Symbol] | OP VOD. ZDROJE III. STUPNĚ |
| [Symbol] | | [Symbol] | POLDR |
| [Symbol] | | [Symbol] | RETENČNÍ NÁDRŽ |
| [Symbol] | | [Symbol] | LOKALITA PRO AKUMULACI POVRCHOVÝCH VOD |
| [Symbol] | | [Symbol] | AKTIVNÍ ZÓNA ZÁPLAVOVÉHO ÚZEMÍ |
| [Symbol] | | [Symbol] | ZÁPLAVOVÉ ÚZEMÍ S PERIODICITOU 100 LET |
| [Symbol] | | [Symbol] | OBJEKT PROTIPOVODNOVÉ OCHRANY |
| [Symbol] | | [Symbol] | PŘÍROZENÝ TOK |
| [Symbol] | | [Symbol] | OPRANĚNÝ TOK |
| [Symbol] | | [Symbol] | PŘÍROZENÝ TOK Z ČÁSTI ZATRUBNĚNÝ |
| [Symbol] | | [Symbol] | Hlavní odvodňovací zařízení |
| [Symbol] | | [Symbol] | PODROBNÁ MELIORAČNÍ ZAŘÍZENÍ |
| [Symbol] | | [Symbol] | OSTATNÍ LIMITY |
| [Symbol] | | [Symbol] | LOKALITY EKOLOGICKÝCH RIZIK |
| [Symbol] | | [Symbol] | STACIONÁRNÍ ZDROJ ZNEČIŠTĚNÍ OVZDUŠÍ |
| [Symbol] | | [Symbol] | SPECIFICKÉ SKLÁDKOVÉ HOSPODÁŘSTVÍ - SBĚRNÝ DVŮR |
| [Symbol] | | [Symbol] | SPECIALNĚ URČENÁ PLOCHA KE SKLADOVÁNÍ ODPADU |
| [Symbol] | | [Symbol] | STAVEBNÍ UZÁVĚRA AREÁLU DŮLNÍCH DÉL |
| [Symbol] | | [Symbol] | STAVEBNÍ UZÁVĚRA |
| [Symbol] | | [Symbol] | PÁSMO HYGIENICKÉ OCHRANY |

Celé správní území je situováno v ochranném pásmu radiolokačního zařízení MO ČR. Do správního území obce zasahuje vymezené území MO, Koridor RR směr - a sjezdové území pro nadzemní stavby (dle ustanovení § 175 ods. 1 zákona č. 183/2006 Sb. o územním plánování a stavebním řádu), které je nutno respektovat podle zákona č. 222/1999 Sb. o zajišťování obrany ČR a zákona č. 127/2005 o elektronických komunikacích. Celé řešené území se nachází v ochranném pásmu ne veřejného vnitrostátního letiště Tachov. Celé správní území je zájmovým územím Ministerstva obrany z hlediska povolování významových druhů staveb. Celé řešené území je v souladu s legislativou hodnoceno jako území s archeologickými nálezky s prokazatelným výskytem nemovitých a movitých archeologických nálezů.

