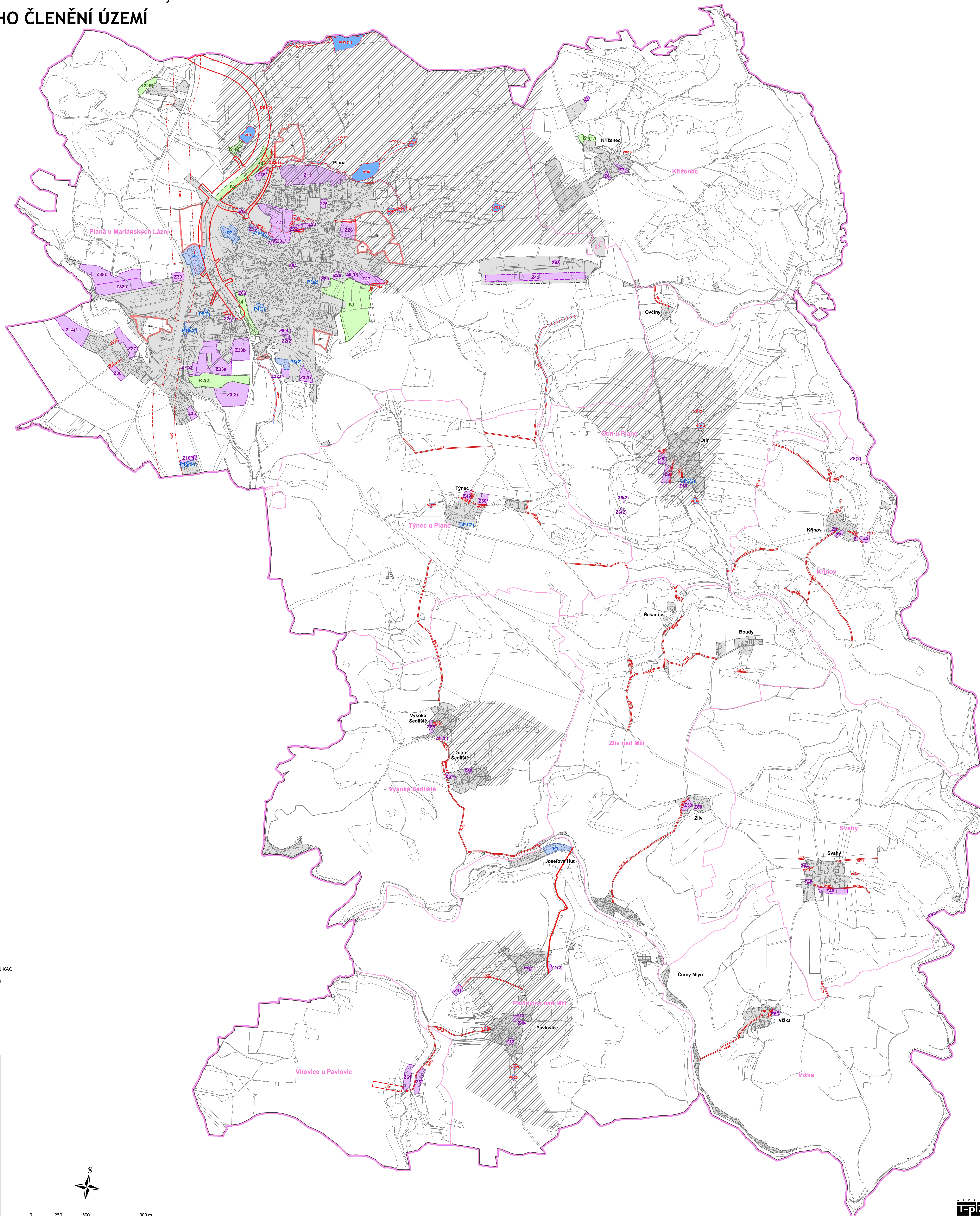


ÚZEMNÍ PLÁN PLANÁ

ÚPLNÉ ZNĚNÍ PO VYDÁNÍ ZMĚNY Č. 1, 2A A 2B

VÝKRES ZÁKLADNÍHO ČLENĚNÍ ÚZEMÍ

1:10 000



- ZÁKLADNÍ ČLENĚNÍ ÚZEMÍ**
- HRANICE OBCE
 - HRANICE KATASTRÁLNÍHO ÚZEMÍ
 - ZASTAVĚNÉ ÚZEMÍ K 20. 2. 2022
 - Z1 ZASTAVITELNÉ PLOCHY
 - P1 PLOCHY PŘESTAVBY
 - K1 PLOCHY ZMĚN V KRAJINĚ
 - PLOCHA PODMÍNĚNA DOHODOU O PARCELACI
 - PLOCHA K PROVĚŘENÍ ÚZEMNÍ STUDII
 - R1 PLOCHA ÚZEMNÍ REZERVY
 - DS1D2 KORIDOR SILNICE I/21 A NAVAZUJÍCÍCH MÍSTNÍCH KOMUNIKACÍ
 - DS2D5 PLOCHA PRO PŘESTAVBU KŘÍŽOVATKOVÉHO PROSTORU
 - DN1 DN2 KORIDOR DOPRAVNÍ, TECHNICKÉ INFRASTRUKTURY A REVITALIZACE VODNÍHO TOKU
 - DR1 KORIDOR ÚZEMNÍ REZERVY
 - VO1 VODNÍ PLOCHA - NÁVRH OBNOVY, ROZŠÍŘENÍ

ZÁZNAM O ÚČINNOSTI	
Orgán, který poslední změnu ÚP vydal:	Zastupitelstvo města Planá
Usnesení číslo:	26/11
Pořadové číslo poslední změny:	1, 2a, 2b
Datum nabytí účinnosti poslední změny:	24.01.2024
Pořizovatel změny č. 2b ÚP:	Městský úřad Tachov, úřad územního plánování - Hornická 1699, Tachov
Oprávněná úřední osoba pořizovatele jméno a příjmení:	Ing. František Svoboda
Funkce:	vedoucí odboru výstavby a územního plánování Městského úřadu Tachov
Podpis:	
Otisk razítka:	

