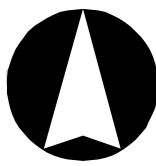


# ÚZEMNÍ PLÁN TACHOV

## Úplné znění po změně č. 1, 2, 3, 4, 6



### SEZNAM PLOCH PRO VEŘEJNĚ PROSPĚŠNÉ STAVBY, OPATŘENÍ A ASANACE

- #### Letadlo
- PLOCHY A KORIDORY S MOŽNOSTÍ VYVLASTNĚNÍ**  
NA TYTO PLOCHY SE VZTAHUJE PŘEDKUPNÍ PRÁVO PŮLE
- Vybrané veřejné prospěšné stavby**
- Dopravní infrastruktura**
- D3 - prodloužení Vilemovské ulice mezi přelůčskou silnicí III/199 a ulicí U Penzionu včetně podjezdu pod železniční trať a parkoviště - rozv.pl. TIZ-D5
  - D4 - sběrná míšňi komunikace v obytné zóně Pod Hřbitovem - rozv.pl. TIZ-D6
  - D5 - sběrná míšňi komunikace pod jižního okraje obytné zóny Pod Hřbitovem - rozv.pl. TIZ-D7
  - D7 - sběrná míšňi komunikace podél jižního okraje obytné zóny Rapotínská - rozv.pl. TIZ-D9
  - D8 - sběrná míšňi komunikace jako propojení ul. Jilemnického a Požbežní ulice - rozv.pl. TIZ-D10
  - D9 - sběrná míšňi komunikace jako napojení obytné zóny Drábežbarna na přelůčskou silnici III/199 - rozv.pl. TIZ-D11
  - D10 - okružní křižovatka v Ptácké ulici u ČSPHM - rozv.pl. TIZ-D12
  - D11 - okružní křižovatka a míšňi napojení ulice Chodské na Přelůčskou ulici - rozv.pl. TIZ-D16
  - D12 - parkoviště pro obytnou zónu Drábežbarna podél železnice jako přestavba areálu drábežbany - rozv.pl. TIZ-D1
  - D13 - rekonstrukce části Občanské ulice včetně její křižovatky se Sokolovskou ulicí - rozv.pl. TIZ-D5
  - D14 - sběrná míšňi komunikace a obytné zóny Drábežbarna jako přestavba areálu drábežbany - rozv.pl. TIZ-D6
  - D15 - obnova historických částí v sílní ulici Mže mezi Tachovem a Světlovou - rozv.pl. TIZ-D7
  - D16 - sběrná míšňi komunikace jako napojení výrobní zóny Tachov - sever na přelůčskou silnici III/199 - rozv.pl. TIZ-D9
  - D17 - parkoviště ve Světlově - rozv.pl. SIZ-D1
  - D22 - míšňi komunikace jako napojení výrobní zóny Kandron na přelůčskou silnici III/199 - rozv.pl. TIZ-P23
  - D21 - rekonstrukce a rozšíření míšňi komunikace ve Světlově - rozv.pl. SIZ-P1
  - D22 - míšňi komunikace jako napojení Vilemova na přelůčskou silnici III/199 - rozv.pl. VMZ-P4
  - D23 - sběrná míšňi komunikace jako severní propojení ulice Sokolovské s Moravskou - rozv.pl. TIZ-D17
  - D24 - plocha dopravní infrastruktury pro odstavění vozidel BUS a konvenční stanice BUS ve Světlově - rozv.pl. SIZ-D2

- #### Technická infrastruktura
- T2 - izolaci ČOV na pravém břehu toku - rozv.pl. VMZ-T1
  - T4 - plocha technické infrastruktury - se specifickým využitím pro protipovodňové stavby včetně opatření v centrální části Tachova - rozv.pl. TIZ-T2
  - T6 - plocha technické infrastruktury - se specifickým využitím pro protipovodňové stavby včetně opatření v centrální části Tachova - rozv.pl. TIZ-T3
- #### Naučené plochy pro stavby v uliční sídli
- ČOV - Berpací stanice odpadních vod
  - ČOV - čistárna odpadních vod

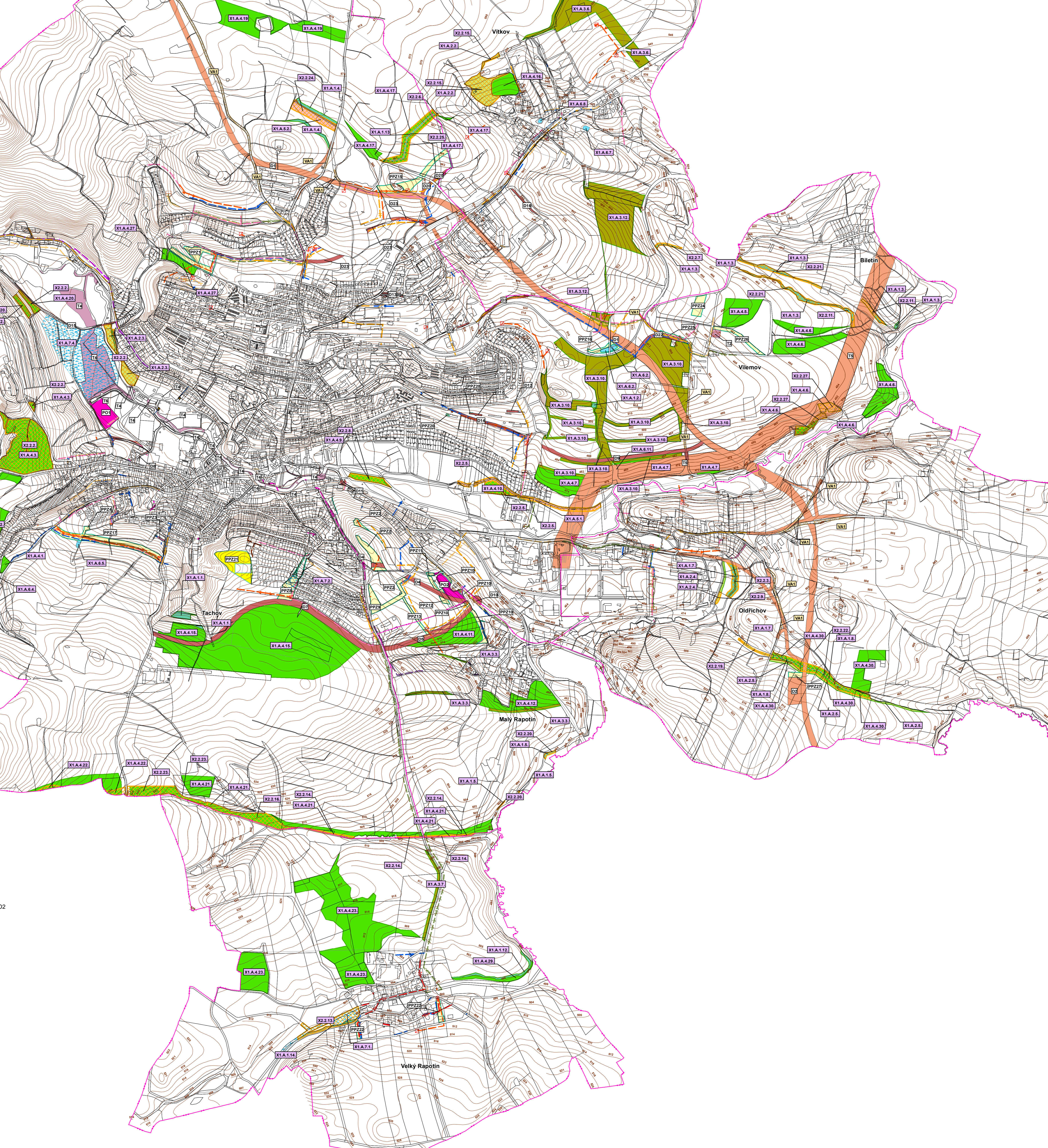
#### II. etapa

#### PLOCHY A KORIDORY S MOŽNOSTÍ UPLATNĚNÍ POUZE PŘEDKUPNÍHO PRÁVA

#### • Veřejná prostranství

#### • Veřejná prostranství s veřejnou zelení

- PP21 - park pod lesem u obytné zóny Rapotínská - západ - rozv.pl. TIZ-P26
- X1.A.4.27 - západ Tachova nad Třešňovkou  
X1.A.4.28 - západní okraj Mýto  
X1.A.29 - východní od sídla Velký Rapotín kolem bezjezerného toku  
X1.A.30 - jihovýchodní od sídla Velký Rapotín  
X1.A.5 - zrytívození retenčních schopností území - revitalizace vodotečí  
X1.A.5.2 - revitalizace vodoteče v rávě řeky Mže mezi Tachovem a Oldřichovem  
X1.A.5.3 - revitalizace vodoteče severně nad Tachovem  
X1.A.5.4 - zrytívození retenčních schopností území - vodní plochy s retenční funkcí  
X1.A.5.2 - vodní plocha s retenční funkcí pod plánovanou výhlednou zastávkou - severovýchodně od Vilkova, plocha je umístěna v přímé návaznosti na železnici a v suchých obdobích bude sloužit jako nádrž pod železnici  
X1.A.5.4 - vodní plocha s retenční funkcí jižně pod plánovanou zastávkou na západ od Rapotínského sídliště  
X1.A.6.7 - vodní plocha s retenční funkcí východně od Vilkova  
X1.A.6.8 - vodní plocha s retenční funkcí ve sběru návl sídla Vilkov  
X1.A.6.9 - vodní nádrž s retenční funkcí ve vodním toku levostranném přítoku Mže jihovýchodně od lokality U křížku  
X1.A.7 - zrytívození retenčních schopností území - TTP - poté  
X1.A.7.1 - zatravněný pstrž západně od zastávky Velkého Rapotína  
X1.A.7.2 - zatravněný pstrž jižně pod Rapotínským sídlištěm  
X1.A.7.4 - zatravněný pstrž západně od Tachova nad kynologickým cvičištem  
X1.A.9 - zrytívození retenčních schopností území - odvodňovací kanál  
X1.A.9.2 - odvodňovací kanál jižně pod Mým



### LEGENDA

stabilizované plochy	změny	plachy	změny
plachy	změny	Letapo	II etapa

#### Vymezení území

[Symbol]	hranice řešeného území
[Symbol]	hranice jednotlivých katastrálních území
[Symbol]	označení veřejných prospěšných stavb
[Symbol]	označení asanací
[Symbol]	označení veřejných prospěšných opatření

#### PLOCHY A KORIDORY S MOŽNOSTÍ VYVLASTNĚNÍ

NA TYTO PLOCHY SE VZTAHUJE PŘEDKUPNÍ PRÁVO

**• Vybrané veřejné prospěšné stavby**

**Dopravní infrastruktura**

[Symbol]	plachy dopravní infrastruktury
[Symbol]	ČOV - Berpací stanice odpadních vod
[Symbol]	ČOV - čistárna odpadních vod
[Symbol]	traťostanice

#### PLOCHY A KORIDORY S MOŽNOSTÍ VYVLASTNĚNÍ

**Dopravní infrastruktura**

[Symbol]	plachy dopravní infrastruktury
[Symbol]	technická infrastruktura

#### Naučené plochy pro stavby v uliční sídli

[Symbol]	vodvodní pstrž
[Symbol]	kanalizace splašková
[Symbol]	plánovaná splašková kanalizace
[Symbol]	plánovaná kanalizace jednotná
[Symbol]	výhledný řád kanalizace
[Symbol]	plánovaný výhledný řád kanalizace
[Symbol]	kanalizace dešťová
[Symbol]	plánovaná kanalizace extravilánových vod
[Symbol]	plánovaná rekonstrukce kanalizace
[Symbol]	STL plynovod
[Symbol]	STL plynovod die A1 - ZÚR PK jako VPS č.P05 - plynotraka Obory, Mlýňu a Lesné
[Symbol]	STL plynovod plánovaný
[Symbol]	venkovní vedení VN 22kV

#### • Vybrané veřejné prospěšné opatření

X1.A. Snížení ohrožení v území způsobené povodňovými a jinými přírodními katastrofami

[Symbol]	X1.A.1 - protierozní opatření - výsadba mimolejní zeleně
[Symbol]	X1.A.2 - protierozní opatření - výsadba multifunkční mimolejní zeleně - prostorově úrodná
[Symbol]	X1.A.3 - protierozní opatření - výsadba multifunkční mimolejní zeleně - prostorově úrodná
[Symbol]	X1.A.4 - protierozní opatření - zatravnění orné půdy
[Symbol]	X1.A.5 - zrytívození retenčních schopností území - revitalizace vodotečí
[Symbol]	X1.A.6 - zrytívození retenčních schopností území - vodní plochy s retenční funkcí
[Symbol]	X1.A.7 - zrytívození retenčních schopností území - TTP - poté
[Symbol]	X1.A.9 - zrytívození retenčních schopností území - odvodňovací kanál

#### X2. Opatření ke zrytívození ekologické stability území

[Symbol]	X2.2 - založení vymezených prvků ÚSES
----------	---------------------------------------

#### • Asanace

[Symbol]	asanace
----------	---------

#### PLOCHY A KORIDORY S MOŽNOSTÍ UPLATNĚNÍ POUZE PŘEDKUPNÍHO PRÁVA

**• Veřejné prospěšné stavby**

[Symbol]	občanské vybavení
----------	-------------------

#### Veřejná prostranství

[Symbol]	veřejná prostranství s veřejnou zelení
----------	--

#### Záznam o účelnosti: Územní plán Tachov - úplné znění po změně č. 1, 2, 3, 4, 6

**Správní orgán, který vydal poslední změnu:**  
Zastupitelstvo města Tachov, usnesení č. .... ze dne .....  
Č. j. ....  
Podávající číslo poslední změny: 6  
Datum nabytí účinnosti poslední změny ÚP .....

**Oprávněná úřední osoba pořizovatele:**  
Jméno a příjmení: Ing. František Švoboda  
Funkce: vedoucí odboru výtvarný a územního plánování  
Městského úřadu Tachov

Podpis: .....  
Razítko: .....

vedoucí projektant	odpovědný projektant	kreslil	datum	III/2024	
Ing.arch.A.Kasová	Ing.arch.A.Kasová	L.Jatlová	územní plán		
Kolej	Příjizský	Město Tachov	č.žak	NO230119-III	
Obes a rozš.p.	Tachov	Porizovatel	MU Tachov	výkres číslo	3
obasb				měřítko	1:10 000