

ÚZEMNÍ PLÁN TACHOV

Úplné znění po změně č. 1, 2, 3, 4, 6

část odůvodnění

SEZNAM KORIDORŮ
KD-1 - koridor technické infrastruktury pro zvojení vedení VVN 110kV Tachov - Drmouč

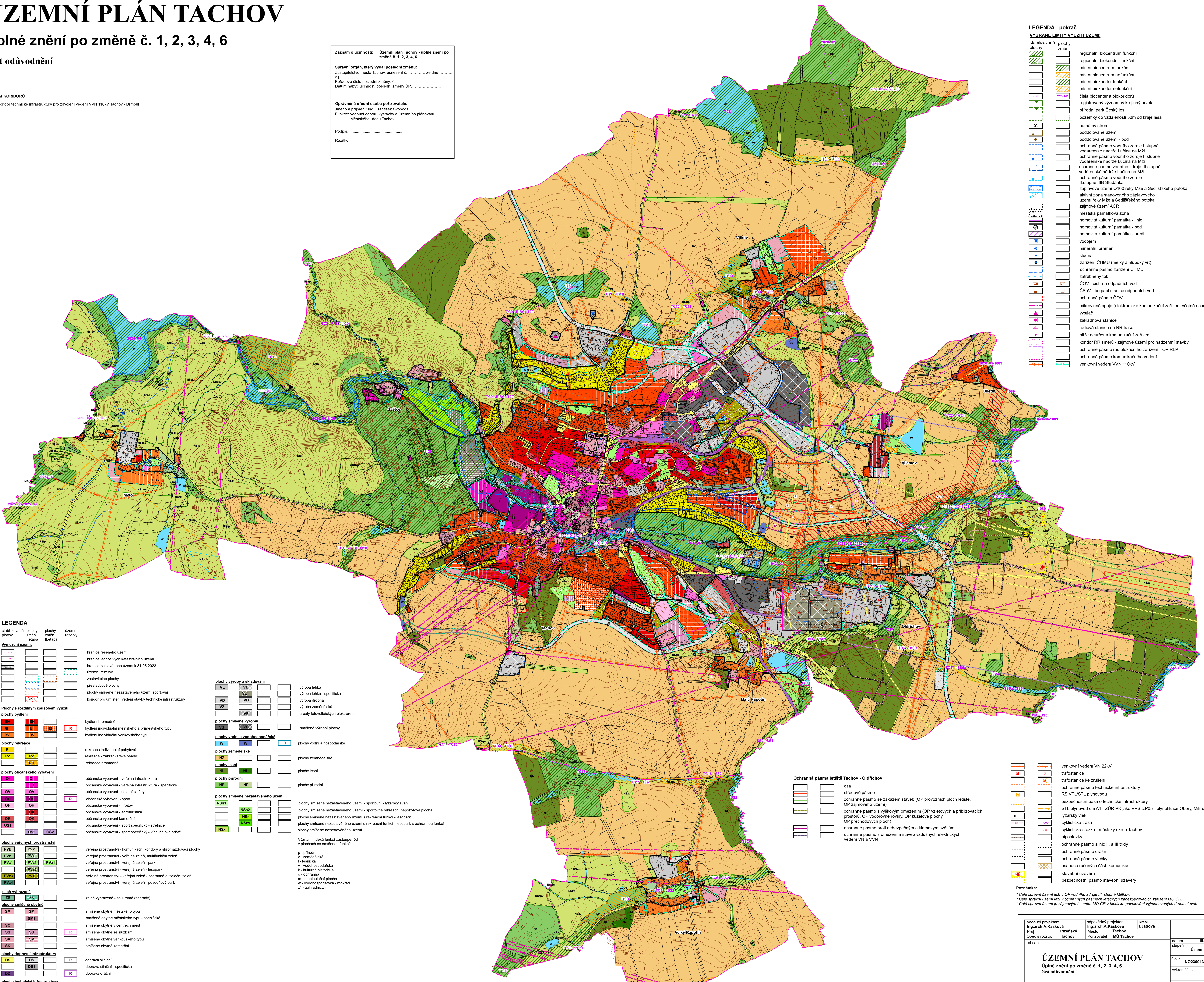
Záznam o účinnosti: Územní plán Tachov - úplné znění po změně č. 1, 2, 3, 4, 6

Správní orgán, který vydal poslední změnu:
Zastupitelstvo města Tachov, usnesení č. ze dne
č.j.
Pořadové číslo poslední změny: 6
Datum nabytí účinnosti poslední změny ÚP:

Oprávněná úřední osoba pořizovatele:
Jméno a příjmení: Ing. František Svoboda
Funkce: vedoucí oddělení výstavby a územního plánování
Městského úřadu Tachov

Podpis:

Razítko:



LEGENDA - pokrač.
VYBRANÉ LIMITY VYUŽITÍ ÚZEMÍ:

	stabilizované plochy		plochy změn		regionální biokoridor funkční
	regionální biokoridor nefunkční		místní biocentrum funkční		místní biokoridor funkční
	místní biokoridor nefunkční		čísla biocentru a biokoridorů		registrovaný významný krajinný prvek
	přírodní park Český les		pozemky do vzdálenosti 50m do kraje lesa		památný strom
	poddolované území		poddolované území - bod		ochranné pásmo vodního zdroje I. stupně
	vodárenské nádrže Lučina na MŽI		ochranné pásmo vodního zdroje II. stupně		vodárenské nádrže Lučina na MŽI
	ochranné pásmo vodního zdroje III. stupně		vodárenské nádrže Lučina na MŽI		ochranné pásmo vodního zdroje II. stupně IIB Sludánka
	záplavové území Q100 řeky Mže a Sedištského potoka		aktivní zóna stanoveného záplavového území řeky Mže a Sedištského potoka		zájmové území AČR
	městská památková zóna		nemovitá kulturní památka - linie		nemovitá kulturní památka - bod
	nemovitá kulturní památka - areál		vodjem		minerální pramen
	studna		zařízení ČHMÚ (měkký a hluboký vrt)		ochranné pásmo zařízení ČHMÚ
	zábrubňový tok		ČOV - čistirna odpadních vod		ČOV - čerpací stanice odpadních vod
	ochranné pásmo ČOV		mikrovlnné spoje (elektronické komunikační zařízení včetně ochranného pásma)		vysílač
	základňová stanice		radiolovnice na RR trase		blíže neurčená komunikační zařízení
	koridor RR směru - zájmové území pro nadzemní stavby		ochranné pásmo radiolokálního zařízení - OP RLP		ochranné pásmo komunikačního vedení venkovní vedení VVN 110kV

LEGENDA

	stabilizované plochy		plochy změn I. etapa		územní rezervy
--	----------------------	--	----------------------	--	----------------

Vymezení území:

	hranice řešeného území		hranice jednotlivých katastrálních území		hranice zastavěného území k 31.05.2023
	územní rezervy		zastavěné plochy		přestavbové plochy
	plochy smíšené nezastavěného území sportovní		koridor pro umístění vedení stavby technické infrastruktury		

Plochy s rozdílným způsobem využití:

	BR1		BR2		BR3
	BV1		BV2		BV3
	RI1		RI2		RI3
	OI1		OI2		OI3
	OV1		OV2		OV3
	OS1		OS2		OS3
	PVK1		PVK2		PVK3
	PVZ1		PVZ2		PVZ3
	PVZ4				
	ZS		ZS1		ZS2
	SM		SM1		SM2
	SC		SS		SV
	SK				
	DS		DS1		DS2
	TI		TI1		TI2

plochy výroby a skladování:

	VL1		VL2		VL3
	VD1		VD2		VD3
	VZ1		VZ2		VZ3
	VF				

plochy smíšené výroby:

	VVS1		VVS2		VVS3
--	------	--	------	--	------

plochy vodní a vodohospodářské:

	W1		W2		W3
--	----	--	----	--	----

plochy zemědělské:

	NZ1		NZ2		NZ3
--	-----	--	-----	--	-----

plochy lesní:

	NL1		NL2		NL3
--	-----	--	-----	--	-----

plochy přírodní:

	NP1		NP2		NP3
--	-----	--	-----	--	-----

plochy smíšené nezastavěného území:

	NSs1		NSs2		NSs3
	NSr1		NSr2		NSr3
	NSro1		NSro2		NSro3
	NSx1		NSx2		NSx3

Význam indexů funkcí zastoupených v plochách se smíšenou funkcí:

- p - přírodní
- z - zemědělská
- l - lesnická
- v - vodohospodářská
- k - kulturně historická
- o - ochranná
- m - manipulační plocha
- w - vodohospodářská - mražad
- z1 - zahradnictví

Ochranné pásmo letiště Tachov - Oldřichov

	osa		středové pásmo		ochranné pásmo se zákazem staveb (OP provozních ploch letiště, OP zájmového území)
	ochranné pásmo s výškovým omezením (OP vzletových a přiblížovacích prostorů, OP vodovodné roviny, OP kuželové plochy, OP přechodových ploch)		ochranné pásmo proti nebezpečným a klamavým světům		ochranné pásmo s omezením staveb vzdušných elektrických vedení VN a VVN

Poznámky:

- * Celé správní území leží v OP vodního zdroje III. stupně Milkov.
- * Celé správní území leží v ochranném pásmu ochranných zařízení MO CR.
- * Celé správní území je zájmovým územím MO CR z hlediska povolení vyjmenovaných druhů staveb.

vedoucí projektant Ing. arch. A. Kasková	odpovědný projektant Ing. arch. A. Kasková	kreslí J. Lajtová	datum III/2024
Kraj Tachov	Město Tachov	Příjizevitel MÚ Tachov	stupeň Územní plán
Obec s rozš.p. Tachov	Město Tachov	Příjizevitel MÚ Tachov	č.zak NO2300139 - III.
obsah			výkres číslo 1.
			měřítko 1:10 000
ÚZEMNÍ PLÁN TACHOV Úplné znění po změně č. 1, 2, 3, 4, 6 část odůvodnění			
Koordinační výkres			