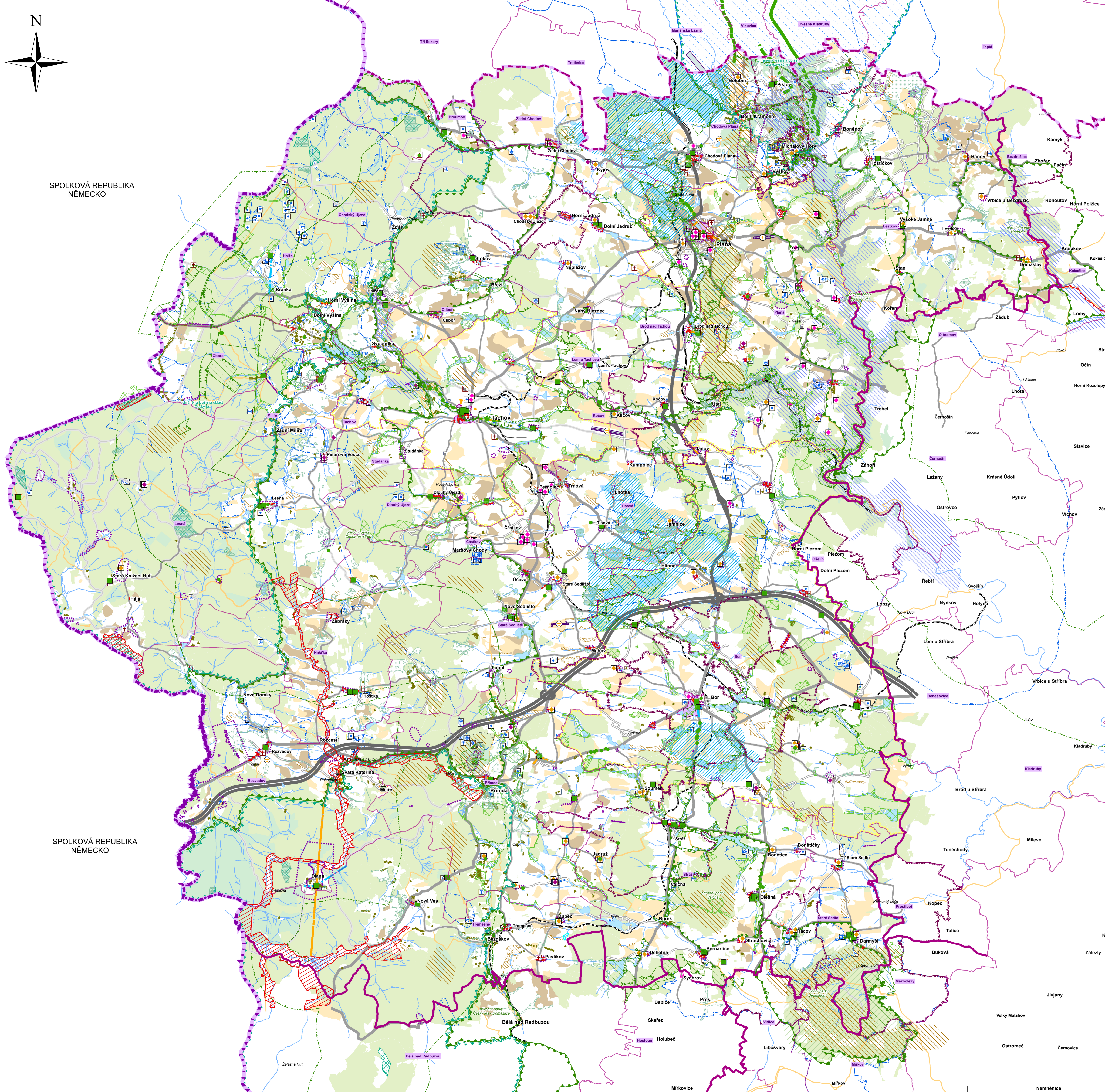


SPOLKOVÁ REPUBLIKA  
NĚMECKO

SPOLKOVÁ REPUBLIKA  
NĚMECKO



### Legenda

#### Přírodní hodnoty

- Natura 2000 - evropsky významná lokalita - stav
- národní přírodní památka (NPP) - stav (Na požadání)
- geopark UNESCO - stav (Geopark)
- významný krajinný prvek registrovaný - stav
- památný strom, skupina stromů, stromořadí - stav
- Krajiny hláboce zařazených údelů
- chráněná krajinná oblast - stav (Český les, Slavkovský les)
- přírodní rezervace (PR) - stav
- I. zóna CHKO - stav (Ostrov)
- významný krajinný prvek ze zákona - stav
- památný strom, skupina stromů, stromořadí - stav
- Krajiny zásepných kup a kuzelů
- přírodní park - stav
- přírodní památka (PP) - stav
- výskyt zvl. chráněných rostlin a živočichů - stav
- památný strom, skupina stromů, stromořadí - stav
- Krajinné dominanty a vedlejší
- Rybniční krajiny

#### USEES vymezený v územních plánech, funkční

- ÚP.NBC - nadregionální biocentrum - stav
- ÚP.RBC - regionální biocentrum - stav
- ÚP.RBK - regionální biocentrum - návrh
- ÚP.LBC - místní (lokální) biocentrum - stav
- ÚP.LBK - místní (lokální) biocentrum - návrh
- ÚP.NBK - nadregionální biocentrum - stav
- ÚP.RBC - regionální biocentrum - návrh
- ÚP.LBC - místní (lokální) biocentrum - stav
- ÚP.LBK - místní (lokální) biocentrum - návrh
- ÚP.GP.NBK.NBC - nadregionální biocentrum / ochranná zóna - stav
- ÚP.RBK - regionální biocentrum - stav
- ÚP.LBC - místní (lokální) biocentrum - stav
- ÚP.LBK - místní (lokální) biocentrum - návrh

#### Vodní režim, ochrana

- CHOPAV - chráněná oblast přirozené akumulace vod - stav
- OP přír. kóového zdroje a zdroje min. vod II. st. - stav
- OP vod. zdroje I. stupně - stav
- OP vod. zdroje II. a - vodní - stav
- OP vod. zdroje III. stupně - stav
- vodní nádrž - stav
- vodní zdroje pro zásobování pitnou vodou - stav
- zranitelné oblasti povrchových a podzemních vod - stav
- OP vod. zdroje I. stupně - stav
- OP vod. zdroje II. a - vodní - stav
- OP vod. zdroje III. - vnější - stav
- úhar povrchových vod státních - stav
- úhar povrchových vod tekoucích - stav
- pramen - stav
- OP přír. kóového zdroje a zdroje min. vod I. st. - stav
- OP vod. zdroje - nerozlišeno - stav
- OP vod. zdroje II. a - vnější - stav
- úhar povrchových vod státních - stav
- pramen - stav
- OP přír. kóového zdroje a zdroje min. vod I. st. - stav
- OP vod. zdroje - nerozlišeno - stav
- OP vod. zdroje II. a - vnější - stav
- úhar povrchových vod státních - stav
- pramen - stav

#### ZPE, PUPFL

- nejvalnější půda - 2. tř. ochrany - stav
- plocha lesa ochranného - stav
- Nívní půdy (H2U 56 - 64)
- plocha lesa zvláštního určení - stav
- nejvalnější půda - 1. tř. ochrany - stav
- plocha lesa hospodářského - stav

#### Kulturní hodnoty

- městská památková zóna - stav
- vesnická památková zóna - stav
- arхеologické naleziště - stav
- nemovité národní kulturní památka - stav
- OP národní kulturní památka - stav
- nemovité kulturní památka - stav
- OP kulturní památka - stav
- region lókové architektury - stav
- architektonicky významný objekt - soubor - stav
- historický významná stavba, soubor - stav
- stavba typická pro místní ráz - stav
- arхеologické naleziště - stav
- nemovité kulturní památka - stav
- arхеologicky významný objekt - soubor - stav
- válečné hroby - stav

#### Civilizační hodnoty

- krajinný kompoziční prvek - stav
- hlavní kompoziční osa - stav
- okružnice - stav
- místo vyhládky - stav
- krajinný kompoziční prvek - stav
- hlavní osa příhlédky - stav
- historické stavky - stav
- dominantní pozůstatky - stav
- urbanistický kompoziční prvek - stav
- okružnice (a pro jízdu na kol. buslinii) - stav

#### Správní členění, dopravní infrastruktura, podkladní vrstvy

- hranice státu
- hranice obce - stav
- sílička I. třídy - stav
- sílička II. třídy - stav
- železniční trať celostátní - stav
- železniční trať regionální - stav
- plocha pro viděty a přístání - stav
- hranice zastavěného území obce - stav
- hranice kraje - stav
- silnice I. třídy - stav
- silnice II. třídy - stav
- železniční trať celostátní - stav
- železniční trať regionální - stav
- hranice území ve správní obci s rozšířenou působností - stav
- silnice I. třídy - stav
- místní a úřední komunikace - stav
- veľká - stav
- hranice území ve správní obci s rozšířenou působností - stav
- silnice I. třídy - stav
- místní a úřední komunikace - stav
- veľká - stav
- hranice území ve správní obci s rozšířenou působností - stav
- silnice I. třídy - stav
- místní a úřední komunikace - stav
- veľká - stav

#### POZNÁMKA:

V daném měřítku tisku nejsou některé jevy viditelné. V případě použití digitálního zobrazení dat se při patřičném zvětšení mapy jednotlivé jevy, uvedené v legendě, vykreslí.

Na celé území ORP Tachov se vztahuje zvýšená ochrana krajinného rázu.

### NÁVRH 6. ÚPLNĚ AKTUALIZACE 2024

#### ÚZEMNĚ ANALYTICKÉ PODKLADY

Správní území :	ORP 3215 TACHOV	Kraj :	PLZEŇSKÝ
Porizovatel :	MAÚ TACHOV	Datum :	06 / 2024
ODBOR VÝSTAVBY A ÚZEMNÍHO PLÁNOVÁNÍ		Měřítko :	1 : 50 000
Příloha :	VÝKRES HODNOT ÚZEMÍ	Paré č. :	Příloha č. 1