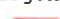



DIO - Oprava části silnice II/198 a III/19910, Tachov Přehledná mapa

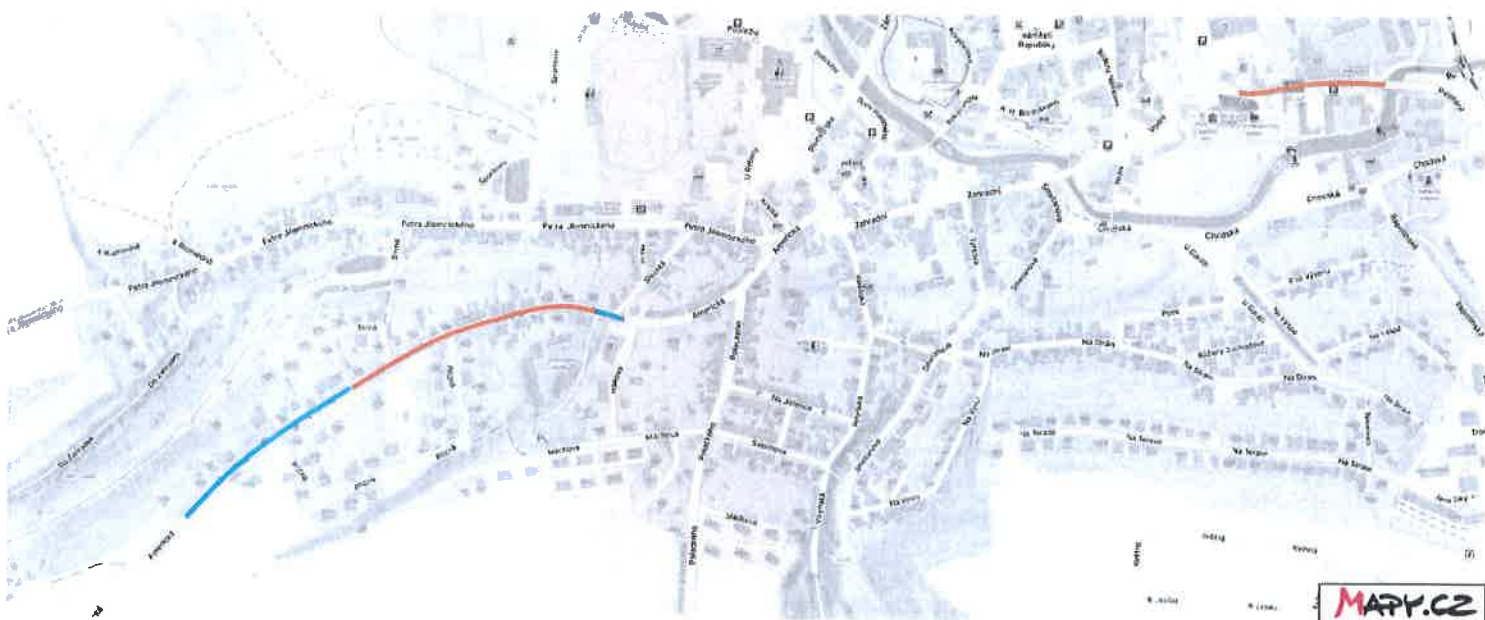


Legenda:

-  pracovní místo A
-  pracovní místo B

Pozn:

V rámci pracovního místa „A“ dojde k odfrézování povrchu komunikace a pokládce nového živičného krytu.
V rámci pracovního místa „B“ dojde k úpravě sjezdů, krajnic, obrub a VDZ.
Na všech vjezdech do pracovního místa bude po odfrézování povrchu komunikace v obou směrech umístěno SDZ A 7a, které bude osazeno dokud nedojde k pokládce nového živičného krytu.
Pracovní místa budou označena dle následujících schémat.



0 - Oprava části silnice II/198 a III/19910, Tachov

prava povrchu komunikace - pracovní místo v křižovatce v obci








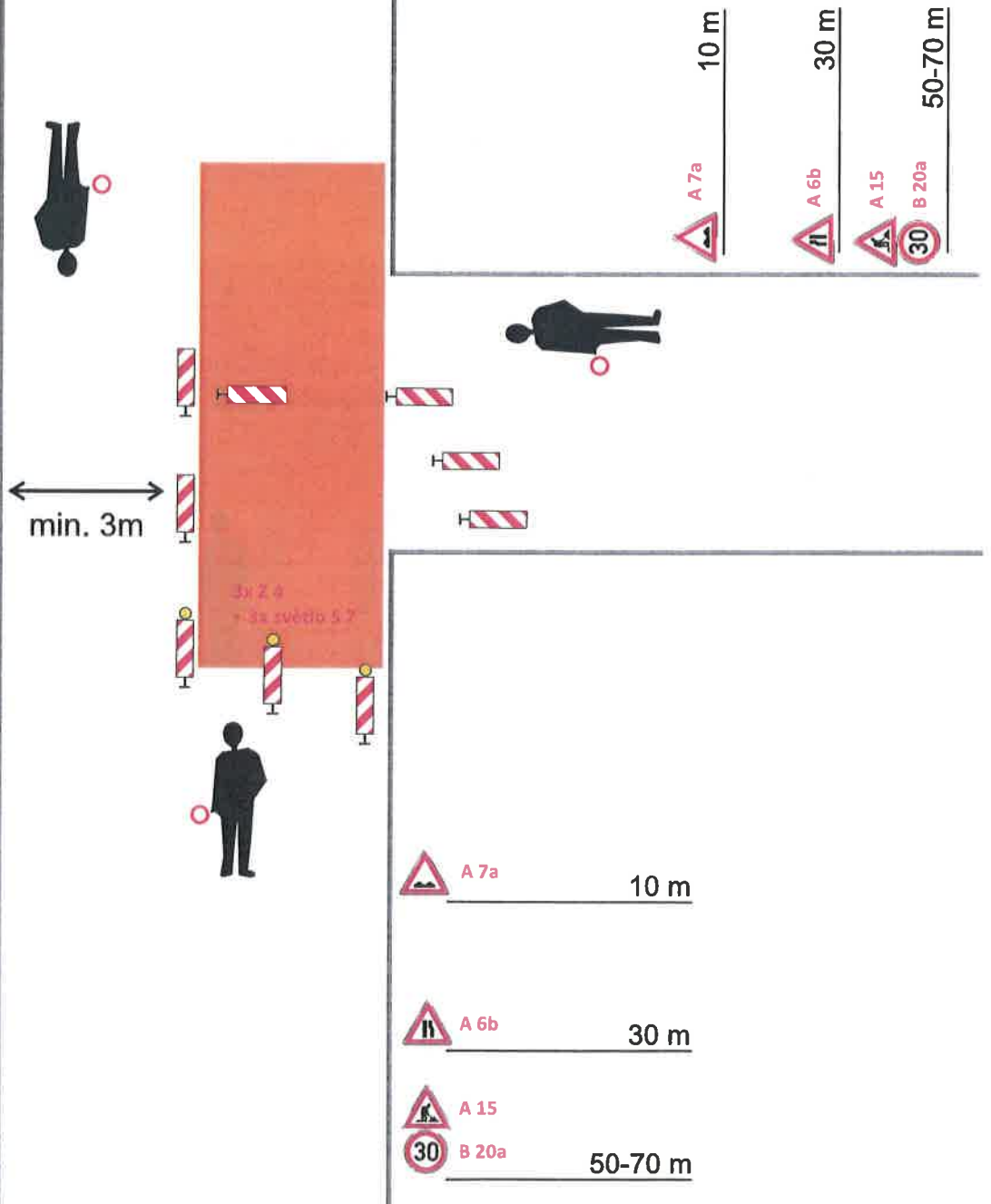
Pozn:

V rámci pracovního místa dojde k odfrézování povrchu komunikace a pokládce nového živičného krytu. Pracovní místo v křižovatkách bude realizováno po polovinách. Provoz bude řízen pracovníky, kteří budou prokazatelně řádně poučeni, proškoleni a označeni v souladu s vyhl. číslo 294/2015 Sb. Zbývající šířka komunikace bude minimálně 3m. V případě prací na druhé polovině komunikace bude značení náležitě upraveno.

50-70 m	B 20a	A 15
30 m	A 6b	A 7a
10 m	A 7a	

Legenda:

-  navržené přechodné SDZ
-  pracovní místo
-  Z 4
-  proškolená obsluha
-  komunikace



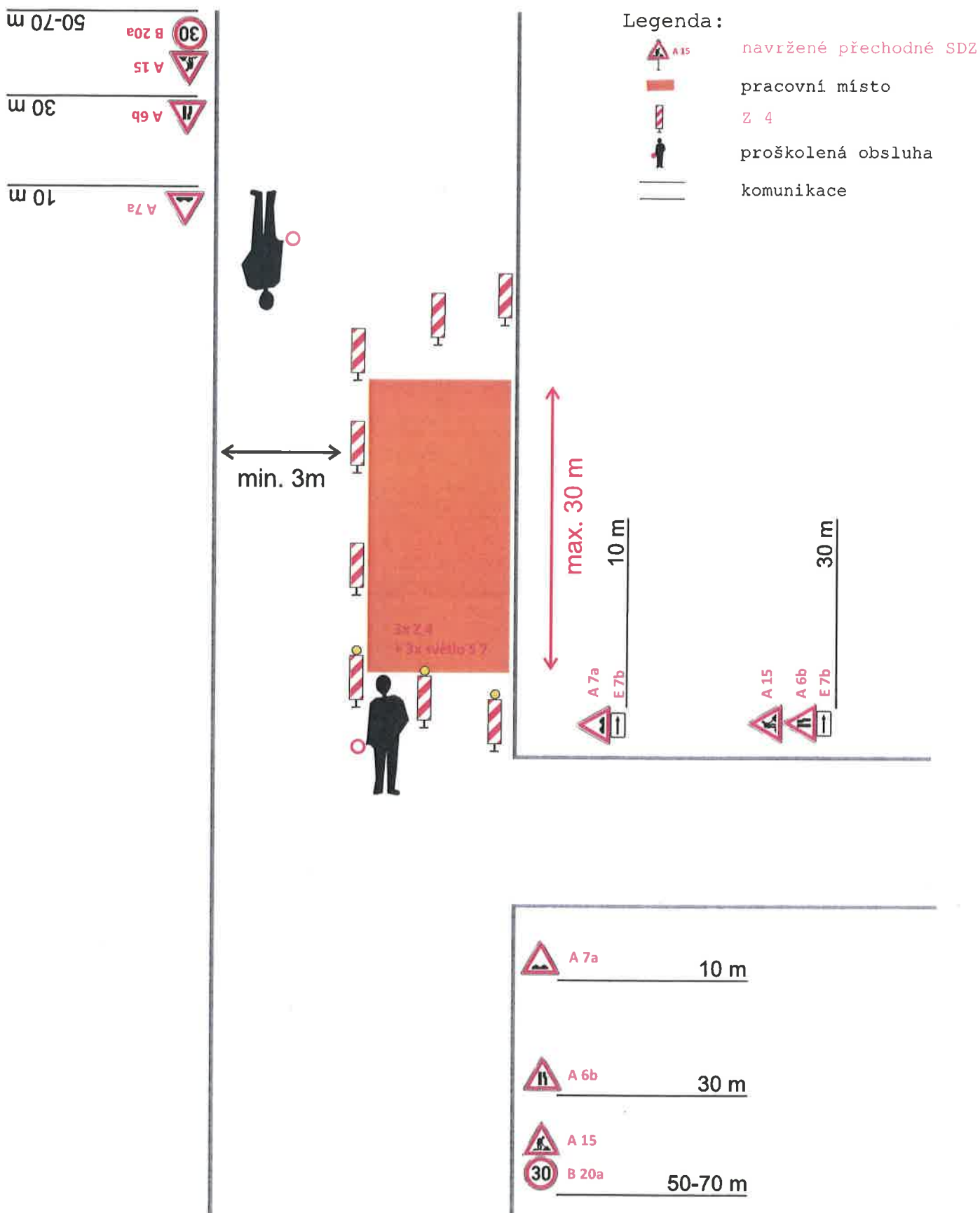
0 - Oprava části silnice II/198 a III/19910, Tachov

Oprava povrchu komunikace - pracovní místo za křižovatkou v obci



Pozn:

V rámci pracovního místa dojde k odfrézování povrchu komunikace a pokládce nového živičného krytu. Pracovní místo bude dlouhé max. 30m a bude se posouvat. Provoz bude řízen pracovníky, kteří budou prokazatelně řádně poučeni, proškoleni a označeni v souladu s vyhl. číslo 294/2015 Sb. Zbývající šířka komunikace bude minimálně 3m. V případě prací na druhé polovině komunikace bude značení náležitě upraveno.



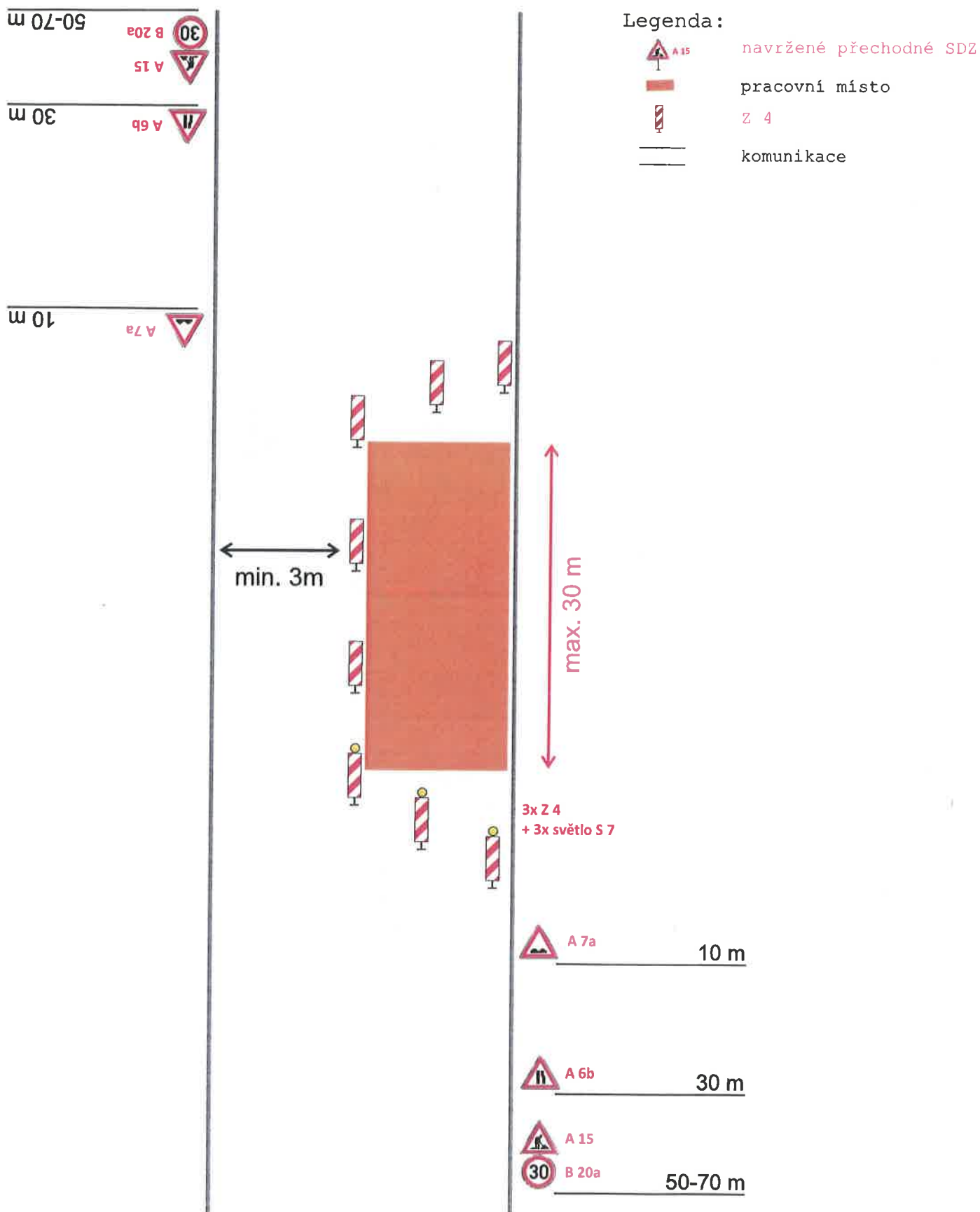
0 - Oprava části silnice II/198 a III/19910, Tachov

prava povrchu komunikace - pracovní místo v obci



Pozn:

V rámci pracovního místa dojde k odfrézování povrchu komunikace a pokládce nového živičného krytu.
 Pracovní místo bude dlouhé max. 30m a bude se posouvat.
 Zbývající šířka komunikace bude minimálně 3m.
 V případě prací na druhé polovině komunikace bude značení náležitě upraveno.



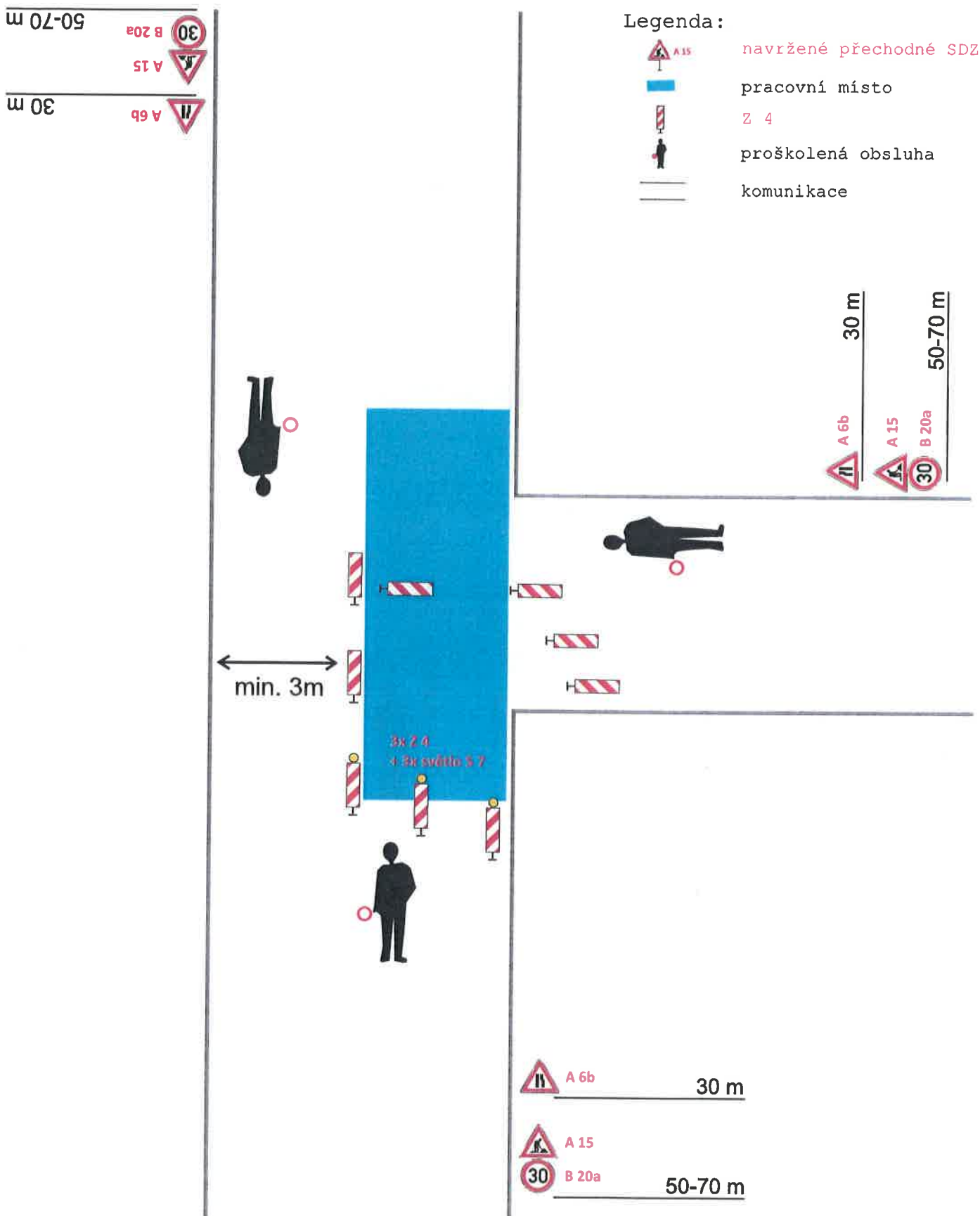
O - Oprava části silnice II/198 a III/19910, Tachov

Rekonstrukce krajnice a VDZ - pracovní místo v křižovatce v obci



Pozn:

V rámci pracovního místa dojde k úpravě sjezdů, krajnic, obrub a VDZ.
 Pracovní místo v křižovatkách bude realizováno po polovinách.
 Provoz bude řízen pracovníky, kteří budou prokazatelně řádně poučeni,
 proškoleni a označeni v souladu s vyhl. číslo 294/2015 Sb.
 Zbývající šířka komunikace bude minimálně 3m.
 V případě prací na druhé polovině komunikace bude značení náležitě upraveno.



0 - Oprava části silnice II/198 a III/19910, Tachov rekonstrukce krajnice a VDZ - pracovní místo za křižovatkou v obci



Pozn:

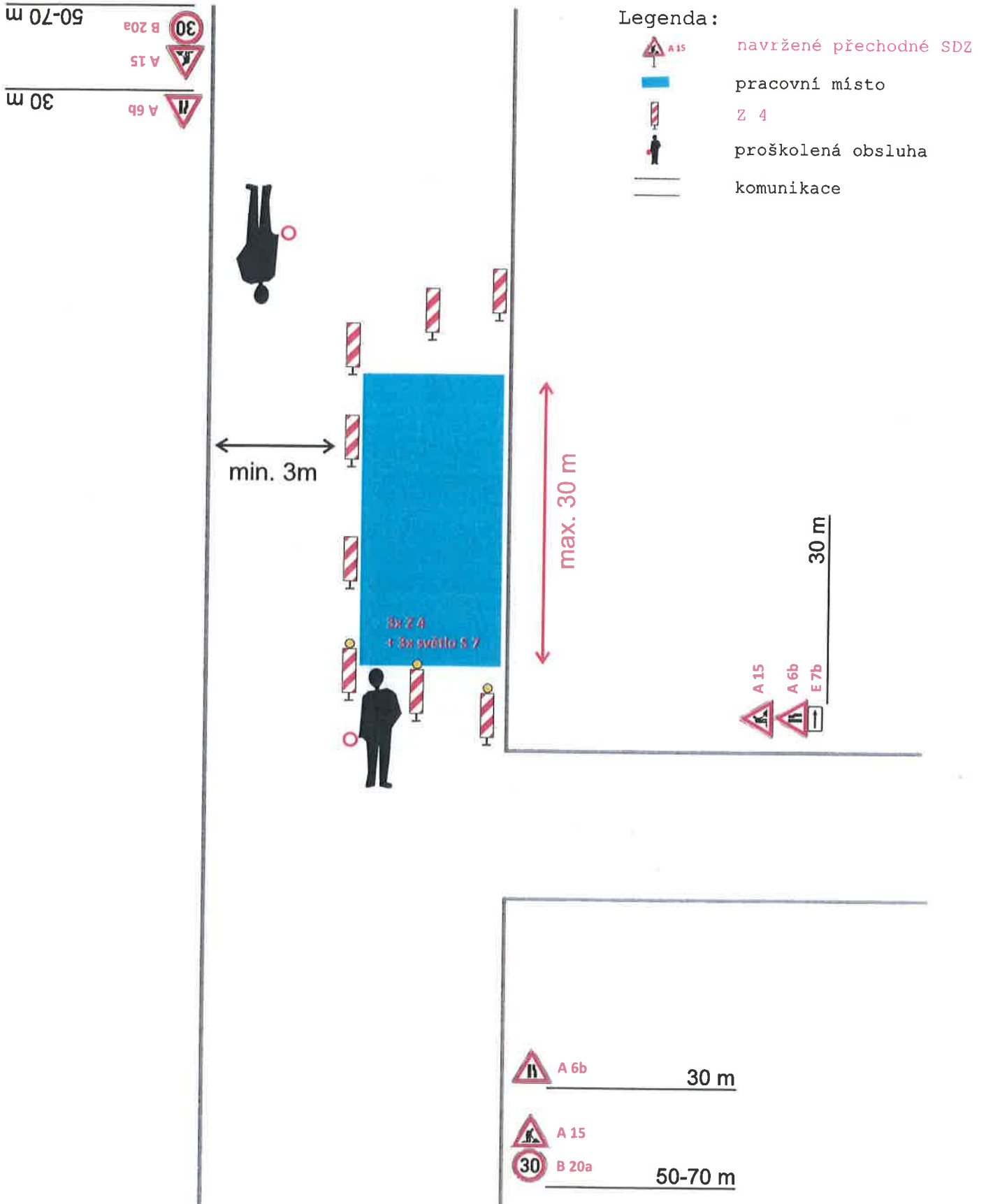
V rámci pracovního místa dojde k úpravě sjezdů, krajnic, obrub a VDZ.

Pracovní místo bude dlouhé max. 30m a bude se posouvat.

Provoz bude řízen pracovníky, kteří budou prokazatelně řádně poučeni, proškoleni a označeni v souladu s vyhl. číslo 294/2015 Sb.

Zbývající šířka komunikace bude minimálně 3m.

V případě prací na druhé polovině komunikace bude značení náležitě upraveno.



10 - Oprava části silnice II/198 a III/19910, Tachov

Rekonstrukce krajnice a VDZ - pracovní místo v obci



Pozn:

V rámci pracovního místa dojde k úpravě sjezdů, krajnic, obrub a VDZ.
 Pracovní místo bude dlouhé max. 30m a bude se posouvat.
 Zbývající šířka komunikace bude minimálně 3m.
 V případě prací na druhé polovině komunikace bude značení náležitě upraveno.

