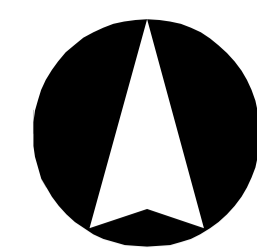


ÚZEMNÍ PLÁN ČÁSTKOV

Úplné znění po změně č. 1



LEGENDA	plochy stabilizované	plochy zelené	plochy změny I. etapy	plochy změny II. etapy
hranice katastrálního území				
hranice zastavěného území k 15.12.2023				
zastavěné plochy				
plochy přestavby				
plochy změn v krajině				
plochy bydlení (B)				
bydlení - v bytových domech				
bydlení - v rodinných domech - venkovské				
plochy občanského vybavení (O)				
občanské vybavení - veřejná infrastruktura				
občanské vybavení - komerční zařízení malá a střední				
občanské vybavení - tělocvičny a sportovní zařízení				
občanské vybavení - se specifickým využitím				
občanské vybavení - se specifickým využitím - agroturistika				
občanské vybavení - se specifickým využitím - rekreační sportovní charakter				
plochy smíšené obytné (S)				
plochy smíšené obytné - venkovské				
plochy dopravní infrastruktury (D)				
dopravní infrastruktura - silniční				
dopravní infrastruktura - železniční				
plochy technické infrastruktury (T)				
technická infrastruktura - inženýrské sítě				
plochy pro stavby a zařízení pro nakládání s odpady				
plochy výroby a skladování (V)				
výroba a skladování - výroba drobná				
výroba a skladování - zemědělská výroba				
výroba a skladování - zemědělská výroba se specifickým využitím				
výroba a skladování - se specifickým využitím				
plochy veřejných prostranství (P)				
veřejná prostranství				
veřejná prostranství - se specifickým využitím - veřejná zeleň				
veřejná prostranství - se specifickým využitím - veřejná zeleň - ochranná zeleň				
veřejná prostranství - veřejná zeleň - parky				
plochy zeleně (Z)				
zeleň - soukromá vyhrazená				
plochy vodní a vodohospodářské (W)				
plochy vodní a vodohospodářské				
plochy zemědělské (A)				
plochy zemědělské				
plochy lesní (L)				
plochy lesní				
plochy přírodní (N)				
plochy přírodní				
plochy smíšené nezastavěného území (Nz)				
plochy smíšené nezastavěného území - rekreační nepořizovatelná				
Význam indexů funkcí zastavěných v plochách smíšených nezastavěného území:				
k - kulturně historická				
l - letecká				
r - rekreační				
o - ochranná				
p - přírodní				
v - vodohospodářská				
z - zemědělská				

Vymezení prvků ÚSES:	stav	návrh
hranice lokálních biocenter		
hranice lokálních biocentrů		
osia biocenter a biocentrů		

SEZNAM ROZVOJOVÝCH PLOCH
LETAPA
Obec Částkov
Zastavěné plochy
Z1 - plocha dopravní infrastruktury pro opravu Mlýnský silnice II/198 a místní komunikace při severním vjezdu do obce - DS
Z2 - plocha bydlení U Mlýnský - BV
Z3 - plocha dopravní infrastruktury jako parkoviště v centru obce severně od obchodu - DS
Z4 - plocha bydlení U pískovny - BV
Z5 - plocha zeleně U pískovny - ZS
Z6 - plocha bydlení při západní okraj obce - BV
Z7 - plocha veřejného prostranství a veřejnou zeleň - park západně od areálu bývalé MŠ - ZV
Z8 - plocha bydlení v ZU vedle areálu bývalé MŠ - BV
Z9 - plocha bydlení v ZU vedle areálu bývalé MŠ - BV
Z10 - plocha veřejného prostranství a místní komunikaci při západním okraj obce - BV
Z11 - plochy vodní a vodohospodářská západně od OU - W
Z12 - zastavěná plocha bydlení v ZU na Jihovýchodní straně obce - BV
Z13 - dostavba plochy bydlení v ZU U Mlýnský na jižním okraj obce - BV
Z14 - plocha technické infrastruktury pro smíšené ČSOV východně od obce - TI
Z15 - plocha výroby a skladování východně od obce - VZ
Z16 - plocha dopravní infrastruktury pro místní komunikaci k ČSOV na východě obce - DS
Z17 - plocha pro nakládání s odpady - TO

Plochy přestavby
P4 - přestavba areálu drobné výroby na plochu občanského vybavení - OX

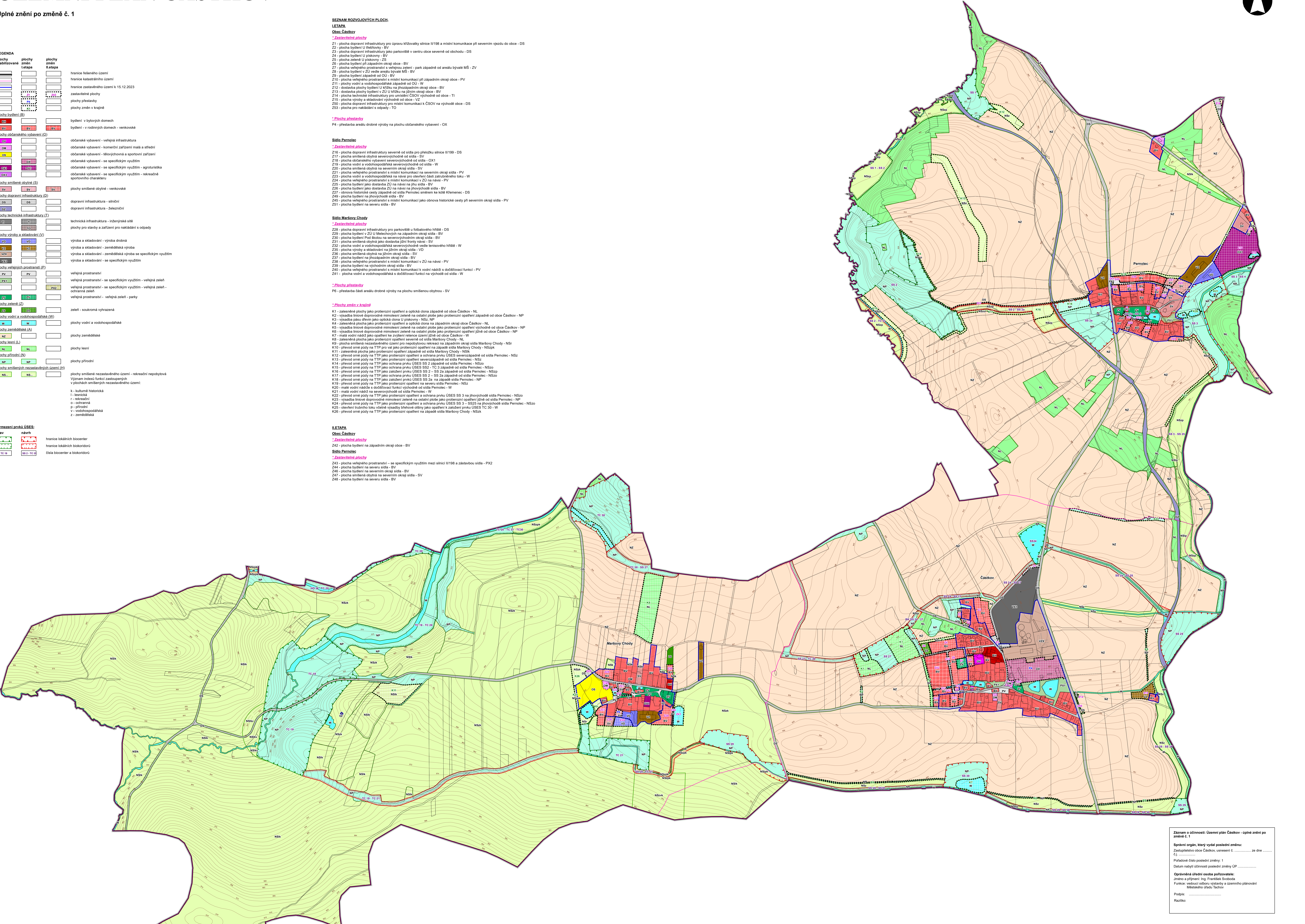
Sídlo Pernolec
Zastavěné plochy
Z16 - plocha dopravní infrastruktury severně od sídla pro přelisku silnice II/199 - DS
Z17 - plocha smíšená obytná severovýchodně od sídla - SV
Z18 - plocha občanského vybavení severovýchodně od sídla - OX1
Z19 - plocha vodní a vodohospodářská severovýchodně od sídla - W
Z20 - plocha smíšená obytná na severním okraji sídla - SV
Z21 - plocha veřejného prostranství a místní komunikaci na severním okraji sídla - PV
Z22 - plocha vodní a vodohospodářská na návrh pro otevření ústí zadržovacího náhonu - W
Z23 - plocha bydlení jako dostavba ZU na návrh na jižní sídla - BV
Z24 - plocha veřejného prostranství a místní komunikaci v ZU na návrh - BV
Z25 - plocha bydlení jako dostavba ZU na návrh na jihovýchodě sídla - BV
Z26 - plocha bydlení jako dostavba ZU na návrh na jihovýchodě sídla - BV
Z27 - plocha historické cesty západně od sídla Pernolec směrem ke kůle Memeneč - DS
Z28 - plocha bydlení na jihovýchodě sídla - BV
Z29 - plocha veřejného prostranství a místní komunikaci jako obnova historické cesty při severním okraji sídla - PV
Z30 - plocha bydlení na severu sídla - BV
Z31 - plocha bydlení na severu sídla - BV

Sídlo Maršovy Chody
Zastavěné plochy
Z28 - plocha dopravní infrastruktury pro parkoviště u fotbalového hřiště - DS
Z29 - plocha bydlení v ZU U Mlýnský na západním okraji sídla - BV
Z30 - plocha bydlení Pod kůlou na severovýchodním okraji sídla - BV
Z31 - plocha smíšená obytná jako dostavba jižní fronty náves - SV
Z32 - plocha vodní a vodohospodářská severovýchodně od sídla - W
Z33 - plocha výroby a skladování na jižním okraji sídla - VD
Z34 - plocha smíšená obytná na jižním okraji sídla - SV
Z35 - plocha bydlení na jižním okraji sídla - BV
Z36 - plocha veřejného prostranství a místní komunikaci v ZU na návrh - PV
Z37 - plocha bydlení na východním okraji sídla - BV
Z38 - plocha veřejného prostranství a místní komunikaci k vodní nádrži a dočlívovací funkci - PV
Z39 - plocha bydlení na severu sídla - BV
Z40 - plocha veřejného prostranství a místní komunikaci k vodní nádrži a dočlívovací funkci - PV
Z41 - plocha vodní a vodohospodářská s dočlívovací funkcí na východě od sídla - W

Plochy přestavby
P6 - přestavba části areálu drobné výroby na plochu smíšenou obytnou - SV

Plochy změny v krajině
K1 - zastavěné plochy jako protirezerní opatření a optická clona západně od obce Částkov - NL
K2 - výsadba lineové doprovodné zeleně na ostavě jako protirezerní opatření západně od obce Částkov - NP
K3 - výsadba pásu dřevin jako optická clona U pískovny - NSZ, NP
K4 - zastavěná plocha jako protirezerní opatření a optická clona na západním okraji obce Částkov - NL
K5 - výsadba lineové doprovodné zeleně na ostavě jako protirezerní opatření východně od obce Částkov - NP
K6 - výsadba lineové doprovodné zeleně na ostavě jako protirezerní opatření jižně od obce Částkov - NP
K7 - malá vodní nádrž jako opatření ke zvýšení retenční území jižně od obce Částkov - W
K8 - zastavěná plocha jako protirezerní opatření severně od sídla Maršovy Chody - NL
K9 - zastavěná plocha jako protirezerní opatření pro nepořizovatelnou rekreační na západním okraji sídla Maršovy Chody - NSZ
K10 - převod orné půdy na TTP pro val jako protirezerní opatření na západě sídla Maršovy Chody - NSZ
K11 - zastavěná plocha jako protirezerní opatření západně od sídla Maršovy Chody - NSZ
K12 - převod orné půdy na TTP jako protirezerní opatření a ochrana prvku ÚSES severozápadně od sídla Pernolec - NSZ
K13 - převod orné půdy na TTP jako protirezerní opatření severozápadně od sídla Pernolec - NSZ
K14 - převod orné půdy na TTP jako ochrana prvku ÚSES SS 2 západně od sídla Pernolec - NSZ
K15 - převod orné půdy na TTP jako ochrana prvku ÚSES SS 2 - SS 3 západně od sídla Pernolec - NSZ
K16 - převod orné půdy na TTP jako ochrana prvku ÚSES SS 2 - SS 2a západně od sídla Pernolec - NSZ
K17 - převod orné půdy na TTP jako ochrana prvku ÚSES SS 2 - SS 2a západně od sídla Pernolec - NSZ
K18 - převod orné půdy na TTP jako ochrana prvku ÚSES SS 2a na západě sídla Pernolec - NP
K19 - převod orné půdy na TTP jako protirezerní opatření na severu sídla Pernolec - NSZ
K20 - malá vodní nádrž a dočlívovací funkci východně od sídla Pernolec - W
K21 - malá vodní nádrž na severovýchodě od sídla Pernolec - W
K22 - převod orné půdy na TTP jako protirezerní opatření a ochrana prvku ÚSES SS 3 na jihovýchodě sídla Pernolec - NSZ
K23 - výsadba lineové doprovodné zeleně na ostavě jako protirezerní opatření jižně od sídla Pernolec - NP
K24 - převod orné půdy na TTP jako protirezerní opatření a ochrana prvku ÚSES SS 3 - SS 2a na jihovýchodě sídla Pernolec - NSZ
K25 - otevření tržebního náhonu v rámci plochy veřejného prostranství jako opatření k zajištění prvku ÚSES TO 30 - W
K26 - převod orné půdy na TTP jako protirezerní opatření na západě sídla Maršovy Chody - NSZ

LETAPA
Obec Částkov
Zastavěné plochy
Z42 - plocha bydlení na západním okraji obce - BV
Sídlo Pernolec
Zastavěné plochy
Z43 - plocha veřejného prostranství - se specifickým využitím mezi silnicí II/198 a zastávkou sídla - PK2
Z44 - plocha bydlení na severu sídla - BV
Z45 - plocha bydlení na severním okraji sídla - BV
Z46 - plocha smíšená obytná na severním okraji sídla - SV
Z47 - plocha smíšená obytná na severním okraji sídla - SV
Z48 - plocha bydlení na severu sídla - BV



Zároveň o účinnosti Územní plán Částkov - úplné znění po změně č. 1
Správní orgán, který vydal poslední změnu:
Zastupitelstvo obce Částkov, usnesení č. ze dne ...
Pořadové číslo poslední změny: 1
Datum nabytí účinnosti poslední změny ÚP: ...
Oprávněná úřední osoba pořizovatele:
Jméno a příjmení: Ing. František Širobník
Funkce: vedoucí odboru výstavby a územního plánování
Městského úřadu Tachov
Podpis:
Razítko:

redukční projektant Ing. arch. A. Kašková oblast	oprávněný projektant Ing. arch. A. Kašková Přeliský Obec Částkov Městský úřad Tachov	instituce Částkov Městský úřad Tachov	datum 1.12.2024
Územní plán Úplné znění po změně č. 1			č.zak. 2209/IV
Hlavní výkres			výkres číslo 2
1:5 000			měřítko 1:5 000