

dne **16. 9. 2024** od **7:30** do **13:30** hodin

Plánovaná odstávka zahrnuje tyto lokality:**Halže (okres Tachov)**část obce **Branka**

č. p. 13, 44, 48, 67, 81, 83, 95, 99, 100, 102, 103, 104, 107-111, 116-122, 124-131, 137

č. ev. 2, 5, 10, 13-17, 19, 20

část obce **Horní Výšina**

č. p. 5, 12, 15, 52, 102, 104, 112-116

č. ev. 2, 3, 4, 5, 7, 9

kat. území **Branka u Tachova** (kód **636967**): parcelní č. 42/11, 88, 137/1, 164, 167/1, 458/1, 909/1, 988/1, 1179kat. území **Halže** (kód **636975**): parcelní č. 138/1kat. území **Výšina** (kód **636983**): parcelní č. 124, 339/2, 343/1, 873, 878/2**Obora (okres Tachov)**část obce **Dolní Výšina**

č. p. 47, 53, 75, 77, 93, 107, 110

část obce **Obora**

č. p. 3, 4, 5, 6, 9, 11, 12, 18, 19, 22, 28, 31, 38, 42, 49, 54, 55, 57, 63, 70, 74, 76, 80, 82, 83, 84, 85, 87-94, 96, 101, 106, 109, 110, 111, 112, 117, 122, 123

č. ev. 1, 2, 3, 7, 12

kat. území **Obora u Tachova** (kód **688347**): parcelní č. 47/3, 57/1, 79/3, 104/6, 106/6, 108, 180, 279/1, 286/1, 297/4, 348/1, 481/19, 481/21, 481/23, 481/24, 509/7, 509/8, 520/2, 778/7, 790, 820/2, 866/2, 943/1**Tachov (okres Tachov)**

Hradební: č. p. 79

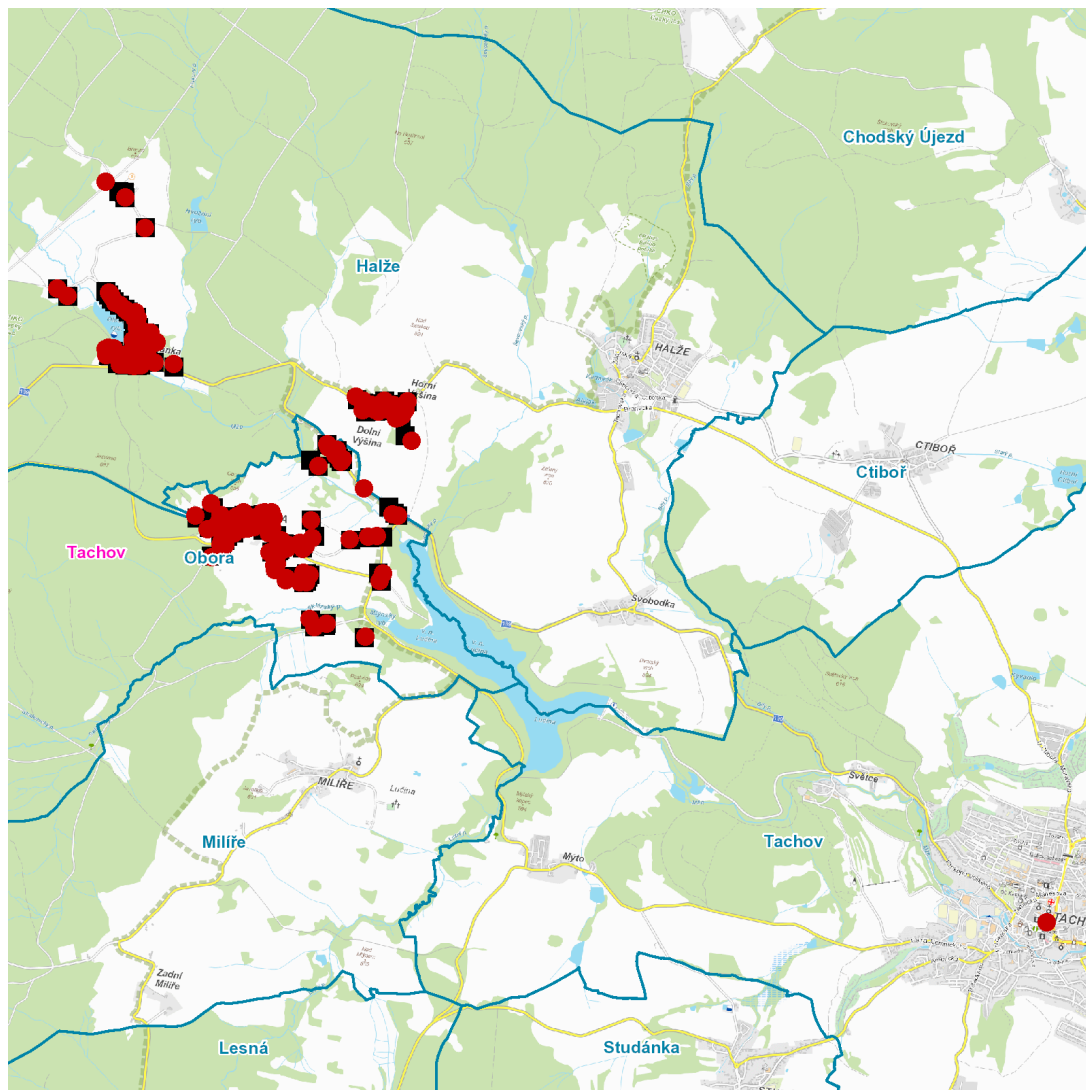
UPOZORNĚNÍ

Dotčené zařízení distribuční soustavy je nutné i v době odstávky považovat za zařízení pod napětím, a proto vás žádáme o dodržení všech zásad bezpečnosti a provedení opatření potřebných k zamezení případných škod na zdraví a majetku. | Provozovatelé výroben elektřiny jsou povinni zajistit přerušení dodávky elektřiny z výroby do vypnutého úseku distribuční soustavy.

NEJDE VÁM ELEKTŘINA...

TIP: Registrujte se zdarma na www.cezdistribuce.cz/sluzba a informace o odstávkách elektřiny budete dostávat e-mailem nebo SMS. U poruch zasíláme SMS s předpokládanou dobou obnovení dodávek. | Aktuální stav dodávek elektřiny na konkrétní adrese zjistíte snadno, rychle a bez registrace na portále **Bez Šťávy** (www.bezstavy.cz).

dne **16. 9. 2024** od **7:30** do **13:30** hodin



Orientační mapový podklad odstávkou dotčených lokalit

VYSVĚTLIVKY

- – adresy dotčené odstávkou elektřiny
- – místa připojení k elektrické síti dotčená odstávkou

INFORMACE ZASLÁNA

IDDS: 9hgauuy (Obec Halže)

IDDS: 4ksbysj (Obec Obora)

IDDS: 2tubyxs (Město Tachov)